



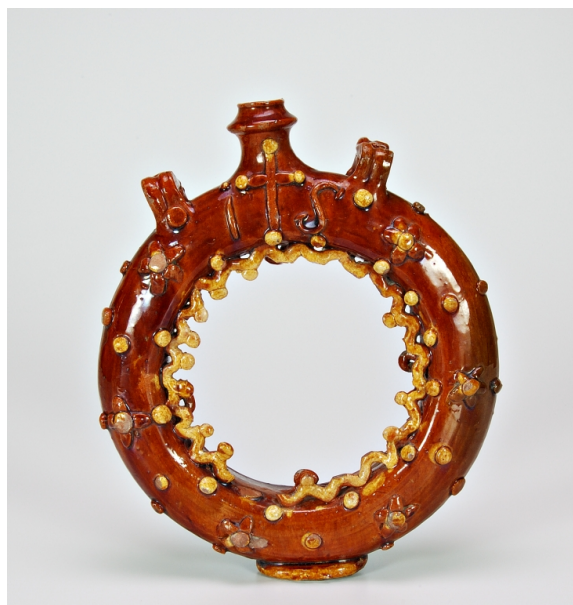
ID Samira: 99652
 Tipo scheda: OA
 ID Contenitore: RA050
 Contenitore: Museo Internazionale delle Ceramiche in Faenza
 Numero di catalogo generale: AB 4294
 Oggetto: fiasca da pellegrino

CD	CODICI	
TSK	Tipo scheda	OA
NCT	CODICE UNIVOCO	
NCTN	Numero di catalogo generale	AB 4294
OG	OGGETTO	
OGT	OGGETTO	
OGTD	Oggetto	fiasca da pellegrino
LC	LOCALIZZAZIONE GEOGRAFICO-AMMINISTRATIVA	
PVC	LOCALIZZAZIONE GEOGRAFICO-AMMINISTRATIVA	
PVCR	Regione	Emilia-Romagna
PVCP	Provincia	RA
PVCC	Comune	Faenza
LDC	COLLOCAZIONE SPECIFICA	
LDCN	Contenitore	Museo Internazionale delle Ceramiche in Faenza
LDCU	Denominazione spazio viabilistico	Viale Baccarini, 19
LDCM	Denominazione raccolta	Ceramiche Popolari
UB	UBICAZIONE E DATI PATRIMONIALI	
INV	INVENTARIO DI MUSEO O SOPRINTENDENZA	

INVN	Numero	AB 4294
INV	INVENTARIO DI MUSEO O SOPRINTENDENZA	
INVN	Numero	1063,6
DT	CRONOLOGIA	
DTZ	CRONOLOGIA GENERICA	
DTZG	Secolo	sec. XIX
DTS	CRONOLOGIA SPECIFICA	
DTSI	Da	1800
DTSF	A	1899
AU	DEFINIZIONE CULTURALE	
ATB	AMBITO CULTURALE	
ATBD	Denominazione	produzione della Toscana (?)
MT	DATI TECNICI	
MTC	Materia e tecnica	terracotta dipinta/ invetriata
MIS	MISURE DEL MANUFATTO	
MISU	Unità	cm
MISA	Altezza	26
MISD	Diametro	22
CO	CONSERVAZIONE	
STC	STATO DI CONSERVAZIONE	
STCC	Stato di conservazione	buono
DA	DATI ANALITICI	
DES	DESCRIZIONE	
DESO	Indicazioni sull'oggetto	Fiasca da pellegrino a forma circolare a ciambella su base cercinata ad anello, breve colletto e bocca modellata; sulla spalla due anse passa corda scanalate. Decorazione plasticata con monogramma "IHS" sotto il beccuccio, fiorellini e merlatura sul resto della superficie. Rivestita con vetrina bruna.
DO	FONTI E DOCUMENTI DI RIFERIMENTO	
FTA	DOCUMENTAZIONE FOTOGRAFICA	

FTAT Note vista frontale CD 243

FTAZ Nome file



BIB BIBLIOGRAFIA

BIBX	Genere	bibliografia specifica
BIBA	Autore	Longo E.
BIBD	Anno di edizione	2007
BIBH	Sigla per citazione	MIC/00000526
BIBN	V., pp., nn.	p. 262, n. 5
BIBI	V., tavv., figg.	fig. 5

MST MOSTRE

MSTT	Titolo	"Tavole di cardinali e pellegrini e santi in cammino"
MSTL	Luogo	Sasso Morelli, Imola
MSTD	Data	2016

CM COMPILAZIONE

CMP COMPILAZIONE

CMPD	Data	1999
CMPN	Nome	mic f

AGG AGGIORNAMENTO - REVISIONE

AGGD	Data	2007
------	------	------

AGGN Nome Longo E.

AGG AGGIORNAMENTO - REVISIONE

AGGD Data 2020

AGGN Nome Fanti F.

AN ANNOTAZIONI