



ID Samira: 97065  
 Tipo scheda: OA  
 ID Contenitore: RA050  
 Contenitore: Museo Internazionale delle Ceramiche in Faenza  
 Numero di catalogo generale: 7430  
 Oggetto: centro di piatto

CD	CODICI	
TSK	Tipo scheda	OA
NCT	CODICE UNIVOCO	
NCTN	Numero di catalogo generale	7430
OG	OGGETTO	
OGT	OGGETTO	
OGTD	Oggetto	centro di piatto
OGTV	Identificazione	frammento
LC	LOCALIZZAZIONE GEOGRAFICO-AMMINISTRATIVA	
PVC	LOCALIZZAZIONE GEOGRAFICO-AMMINISTRATIVA	
PVCR	Regione	Emilia-Romagna
PVCP	Provincia	RA
PVCC	Comune	Faenza
LDC	COLLOCAZIONE SPECIFICA	
LDCN	Contenitore	Museo Internazionale delle Ceramiche in Faenza
LDCU	Denominazione spazio viabilistico	Viale Baccarini, 19
UB	UBICAZIONE E DATI PATRIMONIALI	
INV	INVENTARIO DI MUSEO O SOPRINTENDENZA	

INVN Numero 7430

**DT CRONOLOGIA**

**DTZ CRONOLOGIA GENERICA**

DTZG Secolo sec. XVI

**DTS CRONOLOGIA SPECIFICA**

DTSI Da 1549

DTSF A 1549

**AU DEFINIZIONE CULTURALE**

**ATB AMBITO CULTURALE**

ATBD Denominazione produzione di Urbino, Marche

**MT DATI TECNICI**

MTC Materia e tecnica maiolica

**MIS MISURE DEL MANUFATTO**

MISU Unità cm

MISD Diametro 28

MISV Varie diametro senza cornice, 22 cm

**CO CONSERVAZIONE**

**STC STATO DI CONSERVAZIONE**

STCC Stato di conservazione buono

**DA DATI ANALITICI**

**DES DESCRIZIONE**

DESO Indicazioni sull'oggetto

Frammento di centro di piatto con piede mutilo montato entro cornice in legno dorato. Sul recto è raffigurato su un poggio il sepolcro di Ciro, re di Persia, esplicitato anche dall'iscrizione "Qui giace ciro/ Re di Persia"; ai lati incedono verso il centro due guerrieri, mentre si scorge in primo piano una figura sdraiata vista di spalle, probabilmente personificazione fluviale; la scena si svolge in un paesaggio alberato con ammassi erbosi e montagne. Sul verso, entro il piede, la legenda "Il Sepolcro/ de ciro Re de/ persia/ I.T.D. 1549" accompagnata da un simbolo religioso con un globo sormontata da una croce patriarcale a doppia traversa (o di Lorena), poggiante sulle iniziali "CG" con la "C" rovesciata e intrecciata alla "G". Dipinto in blu, arancio, bruno, giallo, verde con lumeggiature.

DO FONTI E DOCUMENTI DI RIFERIMENTO

FTA DOCUMENTAZIONE FOTOGRAFICA

FTAX Genere documentazione allegata

FTAA Autore Giacometti Elena

FTAT Note vista recto

FTAZ Nome file



FTA DOCUMENTAZIONE FOTOGRAFICA

FTAX Genere documentazione allegata

FTAA Autore Giacometti Elena

FTAT Note vista verso

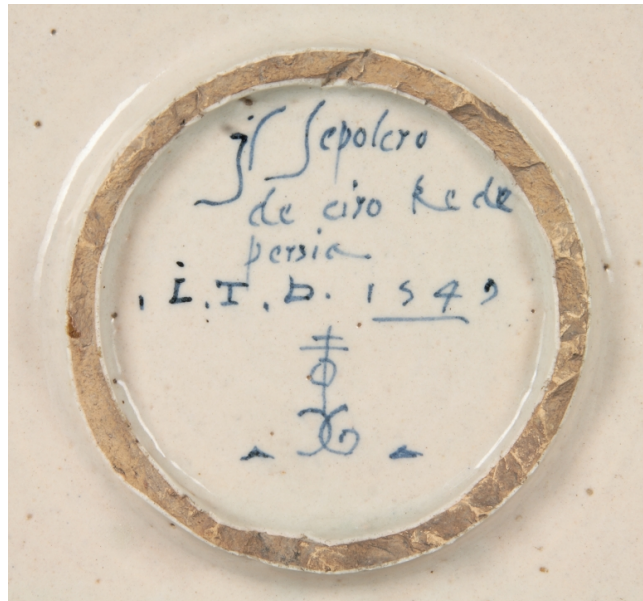
FTAZ Nome file



FTA DOCUMENTAZIONE FOTOGRAFICA

FTAX	Genere	documentazione allegata
FTAA	Autore	Giacometti Elena
FTAT	Note	vista particolare

FTAZ Nome file



#### BIB BIBLIOGRAFIA

BIBX	Genere	bibliografia specifica
BIBA	Autore	Ravanelli Guidotti C.
BIBD	Anno di edizione	2004
BIBH	Sigla per citazione	MIC/00000031
BIBN	V., pp., nn.	pp. 126-128, n. 5
BIBI	V., tavv., figg.	figg. 5, 5a

#### MST MOSTRE

MSTT	Titolo	Ceramiche italiane datate dal XV al XIX secolo
MSTL	Luogo	Faenza
MSTD	Data	2004-2005

#### CM COMPILAZIONE

#### CMP COMPILAZIONE

CMPD	Data	1999
------	------	------

CMPN	Nome	mic f
------	------	-------

AGG	AGGIORNAMENTO - REVISIONE	
-----	---------------------------	--

AGGD	Data	2013
------	------	------

AGGN	Nome	Mazzotti V.
------	------	-------------