



ID Samira: 96623
 Tipo scheda: OA
 ID Contenitore: RA050
 Località: Faenza
 Contenitore: Museo Internazionale delle Ceramiche in
 Faenza
 Numero di catalogo generale: 29391
 Oggetto: scultura
 Autore: Cleff Michael

CD		CODICI	
TSK	Tipo scheda	OA	
NCT		CODICE UNIVOCO	
NCTN	Numero di catalogo generale	29391	
OG		OGGETTO	
OGT		OGGETTO	
OGTD	Oggetto	scultura	
SGT		SOGGETTO	
SGTT	Titolo	Vase	
LC		LOCALIZZAZIONE GEOGRAFICO-AMMINISTRATIVA	
PVC		LOCALIZZAZIONE GEOGRAFICO-AMMINISTRATIVA	
PVCR	Regione	Emilia-Romagna	
PVCP	Provincia	RA	
PVCC	Comune	Faenza	
PVCL	Località	Faenza	
LDC		COLLOCAZIONE SPECIFICA	
LDCN	Contenitore	Museo Internazionale delle Ceramiche in Faenza	
LDCU	Denominazione spazio viabilistico	Viale Baccarini, 19	

LDCM Denominazione raccolta Concorso 1997

UB	UBICAZIONE E DATI PATRIMONIALI	
INV	INVENTARIO DI MUSEO O SOPRINTENDENZA	
INVN	Numero	29391
DT	CRONOLOGIA	
DTZ	CRONOLOGIA GENERICA	
DTZG	Secolo	sec. XX
DTS	CRONOLOGIA SPECIFICA	
DTSI	Da	1996
DTSF	A	1996
AU	DEFINIZIONE CULTURALE	
AUT	AUTORE	
AUTN	Autore	Cleff Michael
AUTA	Dati anagrafici / estremi cronologici	1961/
ATB	AMBITO CULTURALE	
ATBD	Denominazione	ambito di Bochum, Germania
MT	DATI TECNICI	
MTC	Materia e tecnica	grès smaltato/ dipinto
MIS	MISURE DEL MANUFATTO	
MISU	Unità	cm
MISA	Altezza	22
MISL	Larghezza	43
MISP	Profondità	12
CO	CONSERVAZIONE	
STC	STATO DI CONSERVAZIONE	
STCC	Stato di conservazione	buono
DA	DATI ANALITICI	
DES	DESCRIZIONE	

DESO Indicazioni sull'oggetto

Vaso-scultura di forma rettangolare, poggiante su due piedi laterali a sezione trapezoidale. L'opera presenta la superficie superiore leggermente convessa con cinque fori disposti in fila. Decorato da una serie di cinque sottili linee blu parallele che partono dai fori e scendono, in alternanza, sul piano frontale e su quello retrostante. Foggatura a lastra; smalto grigio-azzurro con puntinature e macchie rosso-ocra dell'ossido di ferro applicato sotto lo smalto; decorazione a pennello; cottura in riduzione a 1300° C. Firmata nel piede.

ISR ISCRIZIONI

ISRC Classe di appartenenza documentaria

ISRP Posizione sotto

ISRI Trascrizione Cleff

NSC Notizie storico-critiche

Premio Faenza della Fondazione Banca del Monte e Cassa di Risparmio Faenza al 50° Premio Faenza. Concorso Internazionale della Ceramica d'Arte, Faenza, 1997 (l'opera si compone in tutto di tre sculture).

DO FONTI E DOCUMENTI DI RIFERIMENTO

FTA DOCUMENTAZIONE FOTOGRAFICA

FTAX Genere documentazione allegata

FTAA Autore Giacometti Elena

FTAT Note vista tre quarti

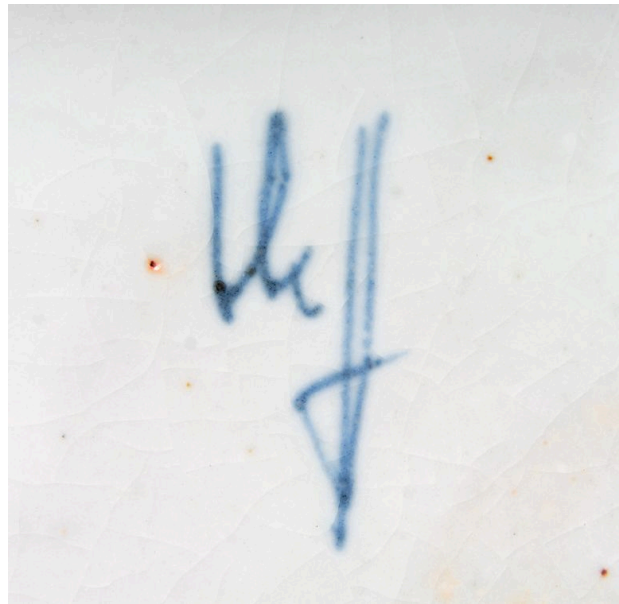
FTAZ Nome file



FTA DOCUMENTAZIONE FOTOGRAFICA

FTAX Genere documentazione allegata
FTAA Autore Giacometti Elena
FTAT Note vista marca

FTAZ Nome file



FTA DOCUMENTAZIONE FOTOGRAFICA

FTAX Genere documentazione esistente
FTAT Note vista di insieme con inv. 29389 e 29390 CD 294

FTAZ Nome file



BIB BIBLIOGRAFIA

BIBX Genere bibliografia specifica
BIBD Anno di edizione 1997

BIBH Sigla per citazione MIC/00001489

BIBN V., pp., nn. pp. 34-35

MST MOSTRE

MSTT Titolo 50° Premio Faenza. Concorso Internazionale della Ceramica d'Arte

MSTL Luogo Faenza, MIC

MSTD Data 1997-1998

CM COMPILAZIONE

CMP COMPILAZIONE

CMPD Data 1999

CMPN Nome Alpi E.

AGG AGGIORNAMENTO - REVISIONE

AGGD Data 2003

AGGN Nome Ruiz de Infante J.

AGG AGGIORNAMENTO - REVISIONE

AGGD Data 2014

AGGN Nome Casali C.

AN ANNOTAZIONI