



ID Samira: 96622
 Tipo scheda: OA
 ID Contenitore: RA050
 Località: Faenza
 Contenitore: Museo Internazionale delle Ceramiche in Faenza
 Numero di catalogo generale: 29390
 Oggetto: scultura
 Autore: Cleff Michael

CD		CODICI	
TSK	Tipo scheda	OA	
NCT		CODICE UNIVOCO	
NCTN	Numero di catalogo generale	29390	
OG		OGGETTO	
OGT		OGGETTO	
OGTD	Oggetto	scultura	
SGT		SOGGETTO	
SGTT	Titolo	Vase	
LC		LOCALIZZAZIONE GEOGRAFICO-AMMINISTRATIVA	
PVC		LOCALIZZAZIONE GEOGRAFICO-AMMINISTRATIVA	
PVCR	Regione	Emilia-Romagna	
PVCP	Provincia	RA	
PVCC	Comune	Faenza	
PVCL	Località	Faenza	
LDC		COLLOCAZIONE SPECIFICA	
LDCN	Contenitore	Museo Internazionale delle Ceramiche in Faenza	
LDCU	Denominazione spazio viabilistico	Viale Baccarini, 19	

LDCM Denominazione raccolta Concorso 1997

UB UBICAZIONE E DATI PATRIMONIALI

INV INVENTARIO DI MUSEO O SOPRINTENDENZA

INVN Numero 29390

DT CRONOLOGIA

DTZ CRONOLOGIA GENERICA

DTZG Secolo sec. XX

DTS CRONOLOGIA SPECIFICA

DTSI Da 1996

DTSF A 1996

AU DEFINIZIONE CULTURALE

AUT AUTORE

AUTN Autore Cleff Michael

AUTA Dati anagrafici / estremi cronologici 1961/

ATB AMBITO CULTURALE

ATBD Denominazione ambito di Bochum, Germania

MT DATI TECNICI

MTC Materia e tecnica grès smaltato/ dipinto

MIS MISURE DEL MANUFATTO

MISU Unità cm

MISA Altezza 19

MISL Larghezza 22.5

MISP Profondità 22.5

CO CONSERVAZIONE

STC STATO DI CONSERVAZIONE

STCC Stato di conservazione buono

DA DATI ANALITICI

DES DESCRIZIONE

DESO Indicazioni sull'oggetto

Vaso-scultura a foggia quadrangolare poggiante su due piedi laterali a sezione trapezoidale, l'opera presenta la superficie superiore leggermente convessa con 9 fori disposti su tre file. Decorato da tre sottili linee blu che congiungono le file di fori e da altre due linee sottili che attraversano i fori laterali e scendono fino all'attaccatura dei piedi. Sfumature di rosso-ocra dell'ossido di ferro applicato sotto lo smalto nelle parti laterali, negli spigoli e all'interno dei buchi. Foggatura a lastra; rivestimento con smalto azzurrognolo; decorazione a pennello; cottura in riduzione a 1300° C. Firmata nel piede.

ISR ISCRIZIONI

ISRC Classe di appartenenza documentaria

ISRP Posizione sotto

ISRI Trascrizione Cleff

NSC Notizie storico-critiche

Premio Faenza della Fondazione Banca del Monte e Cassa di Risparmio Faenza al 50° Premio Faenza. Concorso Internazionale della Ceramica d'Arte, Faenza, 1997 (l'opera si compone in tutto di tre sculture).

DO FONTI E DOCUMENTI DI RIFERIMENTO

FTA DOCUMENTAZIONE FOTOGRAFICA

FTAX Genere documentazione allegata

FTAA Autore Giacometti Elena

FTAT Note vista tre quarti

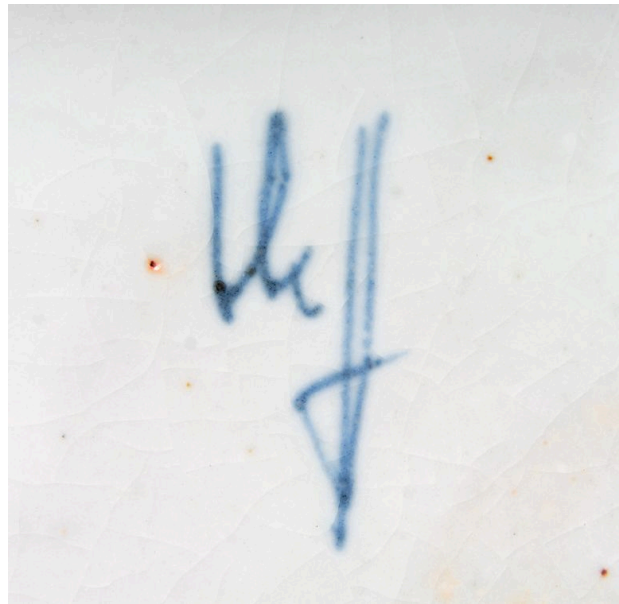
FTAZ Nome file



FTA DOCUMENTAZIONE FOTOGRAFICA

FTAX Genere documentazione allegata
FTAA Autore Giacometti Elena
FTAT Note vista marca

FTAZ Nome file



FTA DOCUMENTAZIONE FOTOGRAFICA

FTAX Genere documentazione esistente
FTAT Note vista di insieme con inv. 29389 e 29391 CD 294

FTAZ Nome file



BIB BIBLIOGRAFIA

BIBX Genere bibliografia specifica
BIBD Anno di edizione 1997

BIBH Sigla per citazione MIC/00001489

BIBN V., pp., nn. pp. 34-35

MST MOSTRE

MSTT Titolo 50° Premio Faenza. Concorso Internazionale della Ceramica d'Arte

MSTL Luogo Faenza, MIC

MSTD Data 1997-1998

CM COMPILAZIONE

CMP COMPILAZIONE

CMPD Data 1999

CMPN Nome Alpi E.

AGG AGGIORNAMENTO - REVISIONE

AGGD Data 2003

AGGN Nome Ruiz de Infante J.

AGG AGGIORNAMENTO - REVISIONE

AGGD Data 2014

AGGN Nome Casali C.

AN ANNOTAZIONI