



ID Samira: 96621  
 Tipo scheda: OA  
 ID Contenitore: RA050  
 Località: Faenza  
 Contenitore: Museo Internazionale delle Ceramiche in Faenza  
 Numero di catalogo generale: 29389  
 Oggetto: scultura  
 Autore: Cleff Michael

CD		CODICI	
TSK	Tipo scheda	OA	
NCT		CODICE UNIVOCO	
NCTN	Numero di catalogo generale	29389	
OG		OGGETTO	
OGT		OGGETTO	
OGTD	Oggetto	scultura	
SGT		SOGGETTO	
SGTT	Titolo	Vase	
LC		LOCALIZZAZIONE GEOGRAFICO-AMMINISTRATIVA	
PVC		LOCALIZZAZIONE GEOGRAFICO-AMMINISTRATIVA	
PVCR	Regione	Emilia-Romagna	
PVCP	Provincia	RA	
PVCC	Comune	Faenza	
PVCL	Località	Faenza	
LDC		COLLOCAZIONE SPECIFICA	
LDCN	Contenitore	Museo Internazionale delle Ceramiche in Faenza	
LDCU	Denominazione spazio viabilistico	Viale Baccharini, 19	

LDCM Denominazione raccolta Concorso 1997

**UB UBICAZIONE E DATI PATRIMONIALI**

**INV INVENTARIO DI MUSEO O SOPRINTENDENZA**

INVN Numero 29389

**DT CRONOLOGIA**

**DTZ CRONOLOGIA GENERICA**

DTZG Secolo sec. XX

**DTS CRONOLOGIA SPECIFICA**

DTSI Da 1996

DTSF A 1996

**AU DEFINIZIONE CULTURALE**

**AUT AUTORE**

AUTN Autore Cleff Michael

AUTA Dati anagrafici / estremi cronologici 1961/

**ATB AMBITO CULTURALE**

ATBD Denominazione ambito di Bochum, Germania

**MT DATI TECNICI**

MTC Materia e tecnica grès smaltato/ dipinto

**MIS MISURE DEL MANUFATTO**

MISU Unità cm

MISA Altezza 15

MISL Larghezza 42

MISP Profondità 22

**CO CONSERVAZIONE**

**STC STATO DI CONSERVAZIONE**

STCC Stato di conservazione buono

**DA DATI ANALITICI**

**DES DESCRIZIONE**

DESO      Indicazioni sull'oggetto

Vaso-scultura di forma rettangolare, poggiante su due piedi laterali a sezione trapezoidale, presenta la superficie superiore leggermente convessa con 14 fori disposti su tre file. Decorato da tre sottili linee blu che congiungono le file dei fori e scendono sui due piani laterali. Sugli spigoli e all'interno dei fori emerge il colore rossiccio dell'ossido di ferro applicato sotto lo smalto. Foggatura a lastra; colore bianco-azzurro dello smalto con lieve effetto craquelé; decorazione a pennello e cottura in riduzione a 1300° C. Firmata nel piede.

#### ISR      ISCRIZIONI

ISRC      Classe di appartenenza      documentaria

ISRP      Posizione      sotto

ISRI      Trascrizione      Cleff

NSC      Notizie storico-critiche

Premio Faenza della Fondazione Banca del Monte e Cassa di Risparmio Faenza al 50° Premio Faenza. Concorso Internazionale della Ceramica d'Arte, Faenza, 1997 (l'opera si compone in tutto di tre sculture).

#### DO      FONTI E DOCUMENTI DI RIFERIMENTO

#### FTA      DOCUMENTAZIONE FOTOGRAFICA

FTAX      Genere      documentazione allegata

FTAA      Autore      Giacometti Elena

FTAT      Note      vista tre quarti

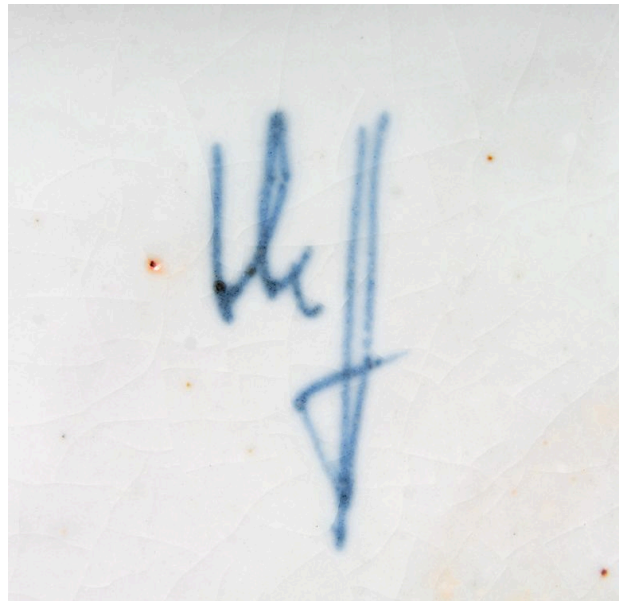
FTAZ      Nome file



#### FTA      DOCUMENTAZIONE FOTOGRAFICA

FTAX	Genere	documentazione allegata
FTAA	Autore	Giacometti Elena
FTAT	Note	vista marca

FTAZ Nome file



#### FTA DOCUMENTAZIONE FOTOGRAFICA

FTAX	Genere	documentazione esistente
FTAT	Note	vista di insieme con inv. 29390 e 29391 CD 294

FTAZ Nome file



#### BIB BIBLIOGRAFIA

BIBX	Genere	bibliografia specifica
BIBD	Anno di edizione	1997

BIBH Sigla per citazione MIC/00001489

BIBN V., pp., nn. pp. 34-35

**MST MOSTRE**

MSTT Titolo 50° Premio Faenza. Concorso Internazionale della Ceramica d'Arte

MSTL Luogo Faenza, MIC

MSTD Data 1997-1998

**CM COMPILAZIONE**

**CMP COMPILAZIONE**

CMPD Data 1999

CMPN Nome Alpi E.

**AGG AGGIORNAMENTO - REVISIONE**

AGGD Data 2003

AGGN Nome Ruiz de Infante J.

**AGG AGGIORNAMENTO - REVISIONE**

AGGD Data 2014

AGGN Nome Casali C.

**AN ANNOTAZIONI**