



ID Samira: 95559
 Tipo scheda: OA
 ID Contenitore: RA050
 Località: Faenza
 Contenitore: Museo Internazionale delle Ceramiche in Faenza
 Numero di catalogo generale: 20932
 Oggetto: scultura
 Soggetto: danzatore
 Autore: Nonni Francesco Bucci Anselmo

CD		CODICI	
TSK	Tipo scheda		OA
NCT		CODICE UNIVOCO	
NCTN	Numero di catalogo generale		20932
OG		OGGETTO	
OGT		OGGETTO	
OGTD	Oggetto		scultura
SGT		SOGGETTO	
SGTI	Soggetto		danzatore
SGTT	Titolo		Corteo Orientale
LC		LOCALIZZAZIONE GEOGRAFICO-AMMINISTRATIVA	
PVC		LOCALIZZAZIONE GEOGRAFICO-AMMINISTRATIVA	
PVCR	Regione		Emilia-Romagna
PVCP	Provincia		RA
PVCC	Comune		Faenza
PVCL	Località		Faenza
LDC		COLLOCAZIONE SPECIFICA	
LDCN	Contenitore		Museo Internazionale delle Ceramiche in Faenza

LDCU Denominazione spazio viabilistico Viale Baccarini, 19

LDCM Denominazione raccolta PSEM

UB UBICAZIONE E DATI PATRIMONIALI

INV INVENTARIO DI MUSEO O SOPRINTENDENZA

INVN Numero 20939

DT CRONOLOGIA

DTZ CRONOLOGIA GENERICA

DTZG Secolo sec. XX

DTS CRONOLOGIA SPECIFICA

DTSI Da 1927

DTSF A 1927

AU DEFINIZIONE CULTURALE

AUT AUTORE

AUTR Riferimento all'intervento modello

AUTN Autore Nonni Francesco

AUTA Dati anagrafici / estremi cronologici 1885/ 1976

AUT AUTORE

AUTR Riferimento all'intervento esecuzione

AUTN Autore Bucci Anselmo

AUTA Dati anagrafici / estremi cronologici 1887/ 1959

ATB AMBITO CULTURALE

ATBD Denominazione ambito di Faenza, Emilia-Romagna

MT DATI TECNICI

MTC Materia e tecnica maiolica

MIS MISURE DEL MANUFATTO

MISU Unità cm

MISA	Altezza	16
MISL	Larghezza	5.4
MISP	Profondità	4

CO CONSERVAZIONE

STC STATO DI CONSERVAZIONE

STCC Stato di conservazione buono

DA DATI ANALITICI

DES DESCRIZIONE

DESO Indicazioni sull'oggetto Danzatore "moro" in posizione stante con pareo e copricapo, volto riverso all'indietro, braccia lungo i fianchi con polsi piegati in fuori, palmi paralleli a terra e gamba sinistra che incrocia quella destra. Smalto nero, costume a macchie rosse, gialle, arancio, verdi a contorno argento su fondo oro. Firmato sul fondo.

ISR ISCRIZIONI

ISRC Classe di appartenenza documentaria

ISRP Posizione sul fondo

ISRI Trascrizione ABucci/ F. Nonni/ Faenza

DO FONTI E DOCUMENTI DI RIFERIMENTO

FTA DOCUMENTAZIONE FOTOGRAFICA

FTAX Genere documentazione allegata

FTAA Autore Giacometti Elena

FTAT Note vista frontale

FTAZ Nome file



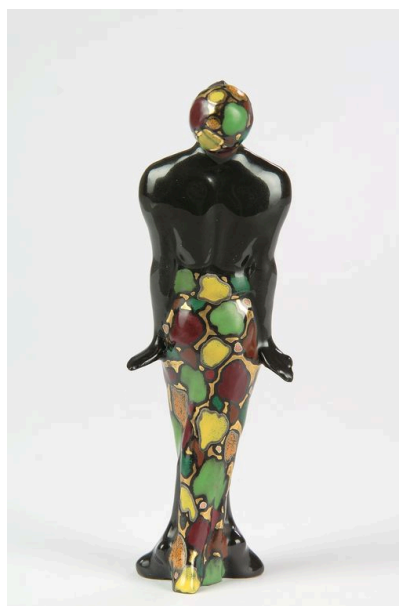
FTA DOCUMENTAZIONE FOTOGRAFICA

FTAX Genere documentazione allegata

FTAA Autore Giacometti Elena

FTAT Note vista dietro

FTAZ Nome file



FTA DOCUMENTAZIONE FOTOGRAFICA

FTAX Genere documentazione allegata

FTAA Autore Giacometti Elena

FTAT Note vista marca

FTAZ Nome file



CM	COMPILAZIONE	
CMP	COMPILAZIONE	
CMPD	Data	1999
CMPN	Nome	mic f
AGG	AGGIORNAMENTO - REVISIONE	
AGGD	Data	2007
AGGN	Nome	Mazzotti V.
AN	ANNOTAZIONI	