

ID Samira: 95558  
 Tipo scheda: OA  
 ID Contenitore: RA050  
 Località: Faenza  
 Contenitore: Museo Internazionale delle Ceramiche in  
 Faenza  
 Numero di catalogo generale: 20932  
 Oggetto: scultura  
 Soggetto: danzatore  
 Autore: Nonni Francesco Bucci Anselmo

CD		CODICI	
TSK	Tipo scheda		OA
NCT		CODICE UNIVOCO	
NCTN	Numero di catalogo generale		20932
OG		OGGETTO	
OGT		OGGETTO	
OGTD	Oggetto		scultura
SGT		SOGGETTO	
SGTI	Soggetto		danzatore
SGTT	Titolo		Corteo Orientale
LC		LOCALIZZAZIONE GEOGRAFICO-AMMINISTRATIVA	
PVC		LOCALIZZAZIONE GEOGRAFICO-AMMINISTRATIVA	
PVCR	Regione		Emilia-Romagna
PVCP	Provincia		RA
PVCC	Comune		Faenza
PVCL	Località		Faenza
LDC		COLLOCAZIONE SPECIFICA	
LDCN	Contenitore		Museo Internazionale delle Ceramiche in Faenza

LDCU Denominazione spazio viabilistico Viale Baccarini, 19

LDCM Denominazione raccolta PSEM

**UB UBICAZIONE E DATI PATRIMONIALI**

**INV INVENTARIO DI MUSEO O SOPRINTENDENZA**

INVN Numero 20938

**DT CRONOLOGIA**

**DTZ CRONOLOGIA GENERICA**

DTZG Secolo sec. XX

**DTS CRONOLOGIA SPECIFICA**

DTSI Da 1925

DTSF A 1925

**AU DEFINIZIONE CULTURALE**

**AUT AUTORE**

AUTR Riferimento all'intervento modello

AUTN Autore Nonni Francesco

AUTA Dati anagrafici / estremi cronologici 1885/ 1976

**AUT AUTORE**

AUTR Riferimento all'intervento esecuzione

AUTN Autore Bucci Anselmo

AUTA Dati anagrafici / estremi cronologici 1887/ 1959

**ATB AMBITO CULTURALE**

ATBD Denominazione ambito di Faenza, Emilia-Romagna

**MT DATI TECNICI**

MTC Materia e tecnica maiolica

**MIS MISURE DEL MANUFATTO**

MISU Unità cm

MISA	Altezza	16
MISL	Larghezza	5.5
MISP	Profondità	4.1

## CO CONSERVAZIONE

### STC STATO DI CONSERVAZIONE

STCC Stato di conservazione buono

## DA DATI ANALITICI

### DES DESCRIZIONE

DESO Indicazioni sull'oggetto Danzatore "moro" in posizione stante con pareo e copricapo , volto riverso all'indietro, braccia lungo i fianchi con polsi piegati in fuori, palmi paralleli a terra e gamba sinistra che incrocia quella destra. Smalto nero, costume a foglie di quercia rosse, gialle, verdi, arancio, a contorno argento su fondo oro. Firmato e datato sul fondo.

## ISR ISCRIZIONI

ISRC Classe di appartenenza documentaria

ISRP Posizione sul fondo

ISRI Trascrizione N. 14/ 1925/ F.N./ ABucci/ Faenza

## DO FONTI E DOCUMENTI DI RIFERIMENTO

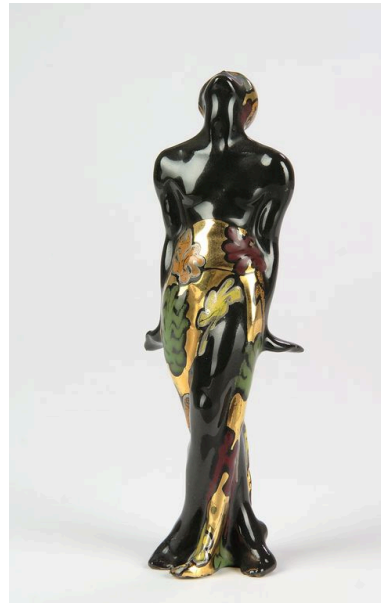
### FTA DOCUMENTAZIONE FOTOGRAFICA

FTAX Genere documentazione allegata

FTAA Autore Giacometti Elena

FTAT Note vista frontale

FTAZ Nome file



FTA DOCUMENTAZIONE FOTOGRAFICA

FTAX Genere documentazione allegata

FTAA Autore Giacometti Elena

FTAT Note vista dietro

FTAZ Nome file



FTA DOCUMENTAZIONE FOTOGRAFICA

FTAX Genere documentazione allegata

FTAA Autore Giacometti Elena

FTAT Note vista marca

FTAZ      Nome file



CM	COMPILAZIONE	
CMP	COMPILAZIONE	
CMPD	Data	1999
CMPN	Nome	mic f
AGG	AGGIORNAMENTO - REVISIONE	
AGGD	Data	2007
AGGN	Nome	Mazzotti V.
AN	ANNOTAZIONI	