

ID Samira: 95555
 Tipo scheda: OA
 ID Contenitore: RA050
 Località: Faenza
 Contenitore: Museo Internazionale delle Ceramiche in Faenza
 Numero di catalogo generale: 20932
 Oggetto: scultura
 Soggetto: danzatore
 Autore: Nonni Francesco Bucci Anselmo

| CD | | CODICI | |
|------|-----------------------------|--|--|
| TSK | Tipo scheda | | OA |
| NCT | | CODICE UNIVOCO | |
| NCTN | Numero di catalogo generale | | 20932 |
| OG | | OGGETTO | |
| OGT | | OGGETTO | |
| OGTD | Oggetto | | scultura |
| SGT | | SOGGETTO | |
| SGTI | Soggetto | | danzatore |
| SGTT | Titolo | | Corteo Orientale |
| LC | | LOCALIZZAZIONE GEOGRAFICO-AMMINISTRATIVA | |
| PVC | | LOCALIZZAZIONE GEOGRAFICO-AMMINISTRATIVA | |
| PVCR | Regione | | Emilia-Romagna |
| PVCP | Provincia | | RA |
| PVCC | Comune | | Faenza |
| PVCL | Località | | Faenza |
| LDC | | COLLOCAZIONE SPECIFICA | |
| LDCN | Contenitore | | Museo Internazionale delle Ceramiche in Faenza |

LDCU Denominazione spazio viabilistico Viale Baccarini, 19

LDCM Denominazione raccolta PSEM

UB UBICAZIONE E DATI PATRIMONIALI

INV INVENTARIO DI MUSEO O SOPRINTENDENZA

INVN Numero 20936

DT CRONOLOGIA

DTZ CRONOLOGIA GENERICA

DTZG Secolo sec. XX

DTS CRONOLOGIA SPECIFICA

DTSI Da 1925

DTSF A 1925

AU DEFINIZIONE CULTURALE

AUT AUTORE

AUTR Riferimento all'intervento modello

AUTN Autore Nonni Francesco

AUTA Dati anagrafici / estremi cronologici 1885/ 1976

AUT AUTORE

AUTR Riferimento all'intervento esecuzione

AUTN Autore Bucci Anselmo

AUTA Dati anagrafici / estremi cronologici 1887/ 1959

ATB AMBITO CULTURALE

ATBD Denominazione ambito di Faenza, Emilia-Romagna

MT DATI TECNICI

MTC Materia e tecnica maiolica

MIS MISURE DEL MANUFATTO

MISU Unità cm

| | | |
|------|------------|------|
| MISA | Altezza | 16.3 |
| MISL | Larghezza | 5.5 |
| MISP | Profondità | 3.8 |

CO CONSERVAZIONE

STC STATO DI CONSERVAZIONE

STCC Stato di conservazione buono

DA DATI ANALITICI

DES DESCRIZIONE

DESO Indicazioni sull'oggetto Danzatore "moro" in posizione stante con pareo e copricapo, volto riverso all'indietro, braccia lungo i fianchi con polsi piegati in fuori, palmi paralleli a terra e gamba sinistra che incrocia quella destra. Smalto nero, costume a macchie rosse, gialle, verdi, arancio, rosa, a contorno argento su fondo oro. Firmato e datato sul fondo.

ISR ISCRIZIONI

ISRC Classe di appartenenza documentaria

ISRP Posizione sul fondo

ISRI Trascrizione N. 2/ 1925/ ABucci/ F. Nonni/ Faenza

DO FONTI E DOCUMENTI DI RIFERIMENTO

FTA DOCUMENTAZIONE FOTOGRAFICA

FTAX Genere documentazione allegata

FTAA Autore Giacometti Elena

FTAT Note vista frontale

FTAZ Nome file



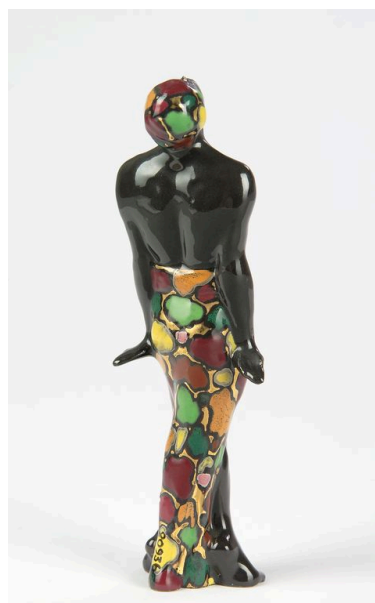
FTA DOCUMENTAZIONE FOTOGRAFICA

FTAX Genere documentazione allegata

FTAA Autore Giacometti Elena

FTAT Note vista dietro

FTAZ Nome file



FTA DOCUMENTAZIONE FOTOGRAFICA

FTAX Genere documentazione allegata

FTAA Autore Giacometti Elena

FTAT Note vista marca

FTAZ Nome file



| | | |
|------|---------------------------|-------------|
| CM | COMPILAZIONE | |
| CMP | COMPILAZIONE | |
| CMPD | Data | 1999 |
| CMPN | Nome | mic f |
| AGG | AGGIORNAMENTO - REVISIONE | |
| AGGD | Data | 2007 |
| AGGN | Nome | Mazzotti V. |
| AN | ANNOTAZIONI | |