



ID Samira: 95520
 Tipo scheda: OA
 ID Contenitore: RA050
 Località: Faenza
 Contenitore: Museo Internazionale delle Ceramiche in
 Faenza
 Numero di catalogo generale: 20932
 Oggetto: scultura
 Soggetto: danzatore
 Autore: Nonni Francesco Bucci Anselmo

CD		CODICI	
TSK	Tipo scheda	OA	
NCT		CODICE UNIVOCO	
NCTN	Numero di catalogo generale	20932	
OG		OGGETTO	
OGT		OGGETTO	
OGTD	Oggetto	scultura	
SGT		SOGGETTO	
SGTI	Soggetto	danzatore	
SGTT	Titolo	Corteo Orientale	
LC		LOCALIZZAZIONE GEOGRAFICO-AMMINISTRATIVA	
PVC		LOCALIZZAZIONE GEOGRAFICO-AMMINISTRATIVA	
PVCR	Regione	Emilia-Romagna	
PVCP	Provincia	RA	
PVCC	Comune	Faenza	
PVCL	Località	Faenza	
LDC		COLLOCAZIONE SPECIFICA	
LDCN	Contenitore	Museo Internazionale delle Ceramiche in Faenza	

LDCU Denominazione spazio viabilistico Viale Baccharini, 19

LDCM Denominazione raccolta PSEM

UB UBICAZIONE E DATI PATRIMONIALI

INV INVENTARIO DI MUSEO O SOPRINTENDENZA

INVN Numero 20934

DT CRONOLOGIA

DTZ CRONOLOGIA GENERICA

DTZG Secolo sec. XX

DTS CRONOLOGIA SPECIFICA

DTSI Da 1927

DTSF A 1927

AU DEFINIZIONE CULTURALE

AUT AUTORE

AUTR Riferimento all'intervento modello

AUTN Autore Nonni Francesco

AUTA Dati anagrafici / estremi cronologici 1885/ 1976

AUT AUTORE

AUTR Riferimento all'intervento esecuzione

AUTN Autore Bucci Anselmo

AUTA Dati anagrafici / estremi cronologici 1887/ 1959

ATB AMBITO CULTURALE

ATBD Denominazione ambito di Faenza, Emilia-Romagna

MT DATI TECNICI

MTC Materia e tecnica maiolica

MIS MISURE DEL MANUFATTO

MISU Unità cm

MISA	Altezza	16.3
MISL	Larghezza	6
MISP	Profondità	4.5

CO CONSERVAZIONE

STC STATO DI CONSERVAZIONE

STCC Stato di conservazione buono

DA DATI ANALITICI

DES DESCRIZIONE

DESO Indicazioni sull'oggetto Danzatore "moro" in posizione stante con pareo e copricapo, volto riverso all'indietro, braccia lungo i fianchi con polsi piegati in fuori, palmi paralleli a terra e gamba sinistra che incrocia quella destra. Smalto nero, costume a macchie disposte in righe verticali rosse, arancio, rosa, gialle, verdi a contorno argento su fondo oro. Firmato sul fondo.

ISR ISCRIZIONI

ISRC Classe di appartenenza documentaria

ISRP Posizione sul fondo

ISRI Trascrizione N. 9/ ABucci/ F. Nonni/ Faenza

DO FONTI E DOCUMENTI DI RIFERIMENTO

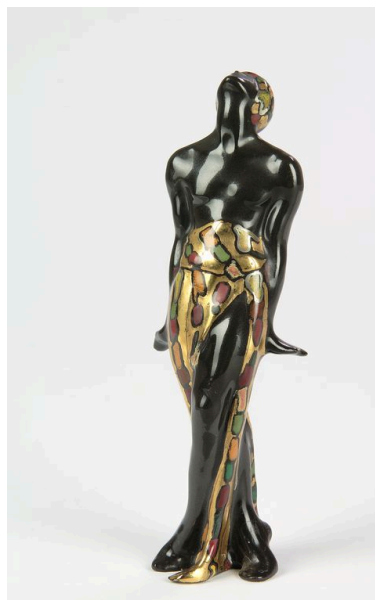
FTA DOCUMENTAZIONE FOTOGRAFICA

FTAX Genere documentazione allegata

FTAA Autore Giacometti Elena

FTAT Note vista frontale

FTAZ Nome file



FTA DOCUMENTAZIONE FOTOGRAFICA

FTAX Genere documentazione allegata

FTAA Autore Giacometti Elena

FTAT Note vista dietro

FTAZ Nome file



FTA DOCUMENTAZIONE FOTOGRAFICA

FTAX Genere documentazione allegata

FTAA Autore Giacometti Elena

FTAT Note vista marca

FTAZ Nome file



CM	COMPILAZIONE	
CMP	COMPILAZIONE	
CMPD	Data	1999
CMPN	Nome	mic f
AGG	AGGIORNAMENTO - REVISIONE	
AGGD	Data	2007
AGGN	Nome	Mazzotti V.
AN	ANNOTAZIONI	