

ID Samira: 93419  
 Tipo scheda: OA  
 ID Contenitore: RA050  
 Contenitore: Museo Internazionale delle Ceramiche in Faenza  
 Numero di catalogo generale: 9615  
 Oggetto: oinochoe  
 Autore: Pittore di Londra E 489

CD	CODICI	
TSK	Tipo scheda	OA
NCT	CODICE UNIVOCO	
NCTN	Numero di catalogo generale	9615
OG	OGGETTO	
OGT	OGGETTO	
OGTD	Oggetto	oinochoe
LC	LOCALIZZAZIONE GEOGRAFICO-AMMINISTRATIVA	
PVC	LOCALIZZAZIONE GEOGRAFICO-AMMINISTRATIVA	
PVCR	Regione	Emilia-Romagna
PVCP	Provincia	RA
PVCC	Comune	Faenza
LDC	COLLOCAZIONE SPECIFICA	
LDCN	Contenitore	Museo Internazionale delle Ceramiche in Faenza
LDCU	Denominazione spazio viabilistico	Viale Baccarini, 19
LDCM	Denominazione raccolta	PSEM
UB	UBICAZIONE E DATI PATRIMONIALI	
INV	INVENTARIO DI MUSEO O SOPRINTENDENZA	

INVN Numero 9615

**DT CRONOLOGIA**

**DTZ CRONOLOGIA GENERICA**

DTZG Secolo sec. V a.C.

**DTS CRONOLOGIA SPECIFICA**

DTSI Da 460 a.C.

DTSV Validità ca.

DTSF A 450 a.C.

DTSL Validità ca.

**AU DEFINIZIONE CULTURALE**

**AUT AUTORE**

AUTS Riferimento all'autore attr.

AUTN Autore Pittore di Londra E 489

AUTA Dati anagrafici / estremi cronologici notizie sec. V a.C.

**ATB AMBITO CULTURALE**

ATBD Denominazione ambito della Grecia Classica, Atene

**MT DATI TECNICI**

MTC Materia e tecnica terracotta a vernice nera

**MIS MISURE DEL MANUFATTO**

MISU Unità cm

MISA Altezza 36.5

MISD Diametro 17

MISN Lunghezza 18

**CO CONSERVAZIONE**

**STC STATO DI CONSERVAZIONE**

STCC Stato di conservazione discreto

**DA DATI ANALITICI**

DES	DESCRIZIONE
-----	-------------

DESO	Indicazioni sull'oggetto	Boccale (oinochoe) a forma slanciata con corpo ovoidale, ampia bocca trilobata e ansa svettante a nastro. Decorazione "a figure rosse", sulla zona frontale, con scena di inseguimento con tre personaggi: un giovane, con "chlamys" allacciata sulla spalla destra e "petasos" sospeso al collo, impugna con la mano sinistra due lance, mentre sta per afferrare una fanciulla, vestita con un peplo con "apoptygma", che fugge verso destra, volgendo lo sguardo verso l'inseguitore; una seconda figura femminile, in tunica e mantello, è rappresentata mentre fugge guardando la scena. Decorazione accessoria: sulla spalla, fascia con baccellatura; sotto le figure, fascia a meandro semplice fra linee. Argilla arancio; vernice nera lucente.
------	--------------------------	---

NSC	Notizie storico-critiche	L'oinochoe appartiene alla forma I del Beazley.
-----	--------------------------	---

DO	FONTI E DOCUMENTI DI RIFERIMENTO
----	----------------------------------

FTA	DOCUMENTAZIONE FOTOGRAFICA
-----	----------------------------

FTAX	Genere	documentazione allegata
------	--------	-------------------------

FTAA	Autore	Giacometti Elena
------	--------	------------------

FTAT	Note	vista tre quarti
------	------	------------------

FTAZ	Nome file	
------	-----------	--



FTA	DOCUMENTAZIONE FOTOGRAFICA
-----	----------------------------

FTAX	Genere	documentazione allegata
------	--------	-------------------------

FTAA	Autore	Giacometti Elena
------	--------	------------------

FTAT	Note	vista frontale
------	------	----------------

FTAZ Nome file



FTA DOCUMENTAZIONE FOTOGRAFICA

FTAX Genere documentazione allegata

FTAA Autore Giacometti Elena

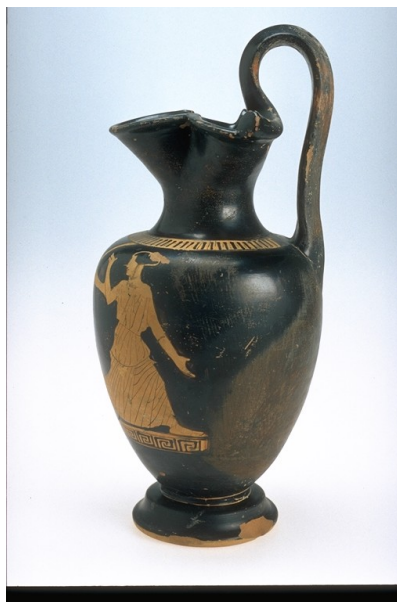
FTAT Note vista tre quarti

FTAZ Nome file



FTA DOCUMENTAZIONE FOTOGRAFICA

FTAZ Nome file



FTA DOCUMENTAZIONE FOTOGRAFICA

FTAZ Nome file



BIB BIBLIOGRAFIA

BIBX	Genere	bibliografia specifica
BIBA	Autore	Museo Internazionale delle Ceramiche in Faenza
BIBD	Anno di edizione	1993
BIBH	Sigla per citazione	MIC/00001544
BIBN	V., pp., nn.	pp. 14, 91-92, n. 107
BIBI	V., tavv., figg.	fig. 107

BIB BIBLIOGRAFIA

BIBX	Genere	bibliografia specifica
BIBA	Autore	Museo Internazionale delle Ceramiche in Faenza
BIBD	Anno di edizione	2016
BIBH	Sigla per citazione	00040513
BIBN	V., pp., nn.	p. 37

#### BIB BIBLIOGRAFIA

BIBX	Genere	bibliografia specifica
BIBA	Autore	Gioia ber
BIBD	Anno di edizione	2021
BIBH	Sigla per citazione	00043147
BIBN	V., pp., nn.	p. 36, n. 2
BIBI	V., tavv., figg.	fig. 2

#### BIB BIBLIOGRAFIA

BIBX	Genere	bibliografia specifica
BIBA	Autore	Museo Internazionale delle Ceramiche in Faenza
BIBD	Anno di edizione	2023
BIBH	Sigla per citazione	00043178
BIBN	V., pp., nn.	p. 49
BIBI	V., tavv., figg.	fig. 31

#### MST MOSTRE

MSTT	Titolo	Gioia di ber. Ceramiche da vino e da acqua in Italia dall'antichità classica al design
MSTL	Luogo	Faenza, MIC
MSTD	Data	2021-2022

#### CM COMPILAZIONE

#### CMP COMPILAZIONE

CMPD	Data	1999
------	------	------

CMPN	Nome	mic f
------	------	-------

AGG	AGGIORNAMENTO - REVISIONE	
-----	---------------------------	--

AGGD	Data	2023
------	------	------

AGGN	Nome	Gaucci A.
------	------	-----------