



ID Samira: 89367
 Tipo scheda: OA
 ID Contenitore: RA050
 Contenitore: Museo Internazionale delle Ceramiche in Faenza
 Numero di catalogo generale: 13935
 Oggetto: calamaio
 Soggetto: Natività
 Autore: Manzoni Giovanni di Nicola

CD	CODICI	
TSK	Tipo scheda	OA
NCT	CODICE UNIVOCO	
NCTN	Numero di catalogo generale	13935
OG	OGGETTO	
OGT	OGGETTO	
OGTD	Oggetto	calamaio
SGT	SOGGETTO	
SGTI	Soggetto	Natività
LC	LOCALIZZAZIONE GEOGRAFICO-AMMINISTRATIVA	
PVC	LOCALIZZAZIONE GEOGRAFICO-AMMINISTRATIVA	
PVCR	Regione	Emilia-Romagna
PVCP	Provincia	RA
PVCC	Comune	Faenza
LDC	COLLOCAZIONE SPECIFICA	
LDCN	Contenitore	Museo Internazionale delle Ceramiche in Faenza
LDCU	Denominazione spazio viabilistico	Viale Baccarini, 19
LDCM	Denominazione raccolta	PSEM

UB	UBICAZIONE E DATI PATRIMONIALI	
INV	INVENTARIO DI MUSEO O SOPRINTENDENZA	
INVN	Numero	13935
DT	CRONOLOGIA	
DTZ	CRONOLOGIA GENERICA	
DTZG	Secolo	sec. XVI
DTS	CRONOLOGIA SPECIFICA	
DTSI	Da	1510
DTSV	Validità	ca.
DTSF	A	1510
DTSL	Validità	ca.
AU	DEFINIZIONE CULTURALE	
AUT	AUTORE	
AUTN	Autore	Manzoni Giovanni di Nicola
AUTA	Dati anagrafici / estremi cronologici	notizie primo quarto sec. XVI
ATB	AMBITO CULTURALE	
ATBD	Denominazione	produzione di Colle Val d'Elsa (?), Toscana
AAT	Altre attribuzioni	produzione di Faenza, Emilia-Romagna
MT	DATI TECNICI	
MTC	Materia e tecnica	maiolica
MIS	MISURE DEL MANUFATTO	
MISU	Unità	cm
MISA	Altezza	24
MISL	Larghezza	20
MISP	Profondità	20.5
CO	CONSERVAZIONE	
STC	STATO DI CONSERVAZIONE	

STCC Stato di conservazione buono

DA DATI ANALITICI

DES DESCRIZIONE

DESO Indicazioni sull'oggetto

Vasca circolare, sorretta da tre leoni, sulla quale poggia la raffigurazione della Natività: una capanna dal tetto cuspidato accoglie un bue e un asino; davanti a questa è disteso Gesù bambino, affiancato a sinistra da S. Giuseppe e a destra da Maria, entrambi inginocchiati. Nella zona frontale del calamaio si apre un vano a bocca trilobata porta-utensili. All'interno della vasca, in corrispondenza dell'apertura trilobata, sono dipinte in turchino una penna d'oca e una lettera "G" ripetuta anche sul muso del bue. Sulle estremità anteriori, in corrispondenza dei due piedi leonini, sono posti due vasetti: uno a calice decorato "a crocette" e a baccellature dipinte; il secondo globulare poggiante su piede, decorato da motivo "a meandro", "a treccia" e a baccellature dipinte. All'esterno della vasca, sulla parete intervallata dai leoni, corre la legenda. Impasto di colore giallo paglierino chiaro, foggato a stampo; smalto di colore bianco leggermente avorio, applicato su tutte le superfici; decorazione a pennello, a gran fuoco, in blu, bruno, giallo, arancio e verde.

ISR ISCRIZIONI

ISRC Classe di appartenenza documentaria

ISRP Posizione sulla parete della vasca, all'esterno

ISRI Trascrizione VERBUM.CHARO. FATO EST.DEVIGINE.MARIA.

ISR ISCRIZIONI

ISRC Classe di appartenenza documentaria

ISRP Posizione sul muso del bue e all'interno della vasca

ISRI Trascrizione G

DO FONTI E DOCUMENTI DI RIFERIMENTO

FTA DOCUMENTAZIONE FOTOGRAFICA

FTAX Genere documentazione esistente

FTAT Note vista frontale CD 282

FTAZ Nome file



FTA DOCUMENTAZIONE FOTOGRAFICA

FTAX Genere documentazione allegata

FTAA Autore Giacometti Elena

FTAT Note vista laterale

FTAZ Nome file



FTA DOCUMENTAZIONE FOTOGRAFICA

FTAX Genere documentazione allegata

FTAA Autore Giacometti Elena

FTAT Note vista dietro

FTAZ Nome file



FTA DOCUMENTAZIONE FOTOGRAFICA

FTAX Genere documentazione allegata

FTAA Autore Giacometti Elena

FTAT Note vista laterale

FTAZ Nome file



FTA DOCUMENTAZIONE FOTOGRAFICA

FTAX Genere documentazione allegata

FTAA Autore Giacometti Elena

FTAT Note vista base

FTAZ Nome file



FTA DOCUMENTAZIONE FOTOGRAFICA

FTAX Genere fotografie allegate

FTAA Autore Giacometti Elena

FTAT Note vista particolare

FTAZ Nome file



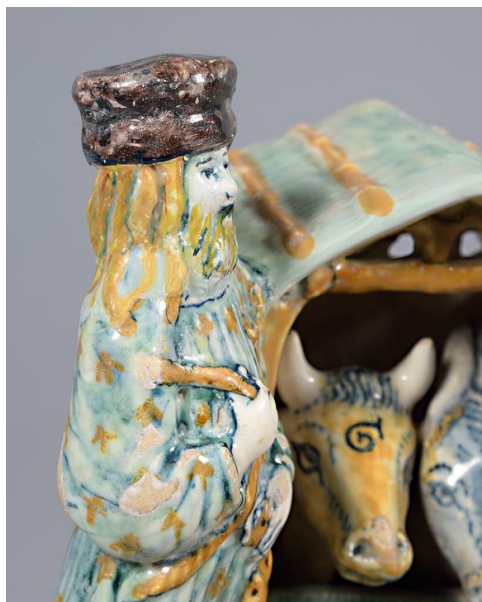
FTA DOCUMENTAZIONE FOTOGRAFICA

FTAX Genere fotografie allegate

FTAA Autore Giacometti Elena

FTAT Note vista particolare

FTAZ Nome file



FTA DOCUMENTAZIONE FOTOGRAFICA

FTAX Genere fotografie allegate

FTAA Autore Giacometti Elena

FTAT Note vista particolare

FTAZ Nome file



FTA DOCUMENTAZIONE FOTOGRAFICA

FTAX Genere fotografie allegate

FTAA Autore Giacometti Elena

FTAT Note vista particolare

FTAZ Nome file



FTA DOCUMENTAZIONE FOTOGRAFICA

FTAX Genere fotografie allegate

FTAA Autore Giacometti Elena

FTAT Note vista particolare

FTAZ Nome file



FTA DOCUMENTAZIONE FOTOGRAFICA

FTAX Genere fotografie allegate

FTAA Autore Giacometti Elena

FTAT Note vista particolare

FTAZ Nome file



FTA DOCUMENTAZIONE FOTOGRAFICA

FTAX Genere fotografie allegate

FTAA Autore Giacometti Elena

FTAT Note vista base

FTAZ Nome file



FTA DOCUMENTAZIONE FOTOGRAFICA

FTAT Note Particolare CD 55

FTAZ Nome file



BIB BIBLIOGRAFIA

BIBX	Genere	bibliografia di confronto
BIBA	Autore	Ravanelli Guidotti C.
BIBD	Anno di edizione	1990
BIBH	Sigla per citazione	MIC/00001158
BIBN	V., pp., nn.	p. 203
BIBI	V., tavv., figg.	fig. 41 a

BIB BIBLIOGRAFIA

BIBX	Genere	bibliografia specifica
BIBA	Autore	Bojani G.C./ Ravanelli Guidotti C.
BIBD	Anno di edizione	1992
BIBH	Sigla per citazione	MIC/00001149
BIBN	V., pp., nn.	p. 32, n. 24

BIB BIBLIOGRAFIA

BIBX	Genere	bibliografia specifica
BIBA	Autore	Ravanelli Guidotti C.
BIBD	Anno di edizione	1998

BIBH	Sigla per citazione	MIC/00001521
BIBN	V., pp., nn.	pp. 233-235, n. 51
BIBI	V., tavv., figg.	figg. 51 a-d

BIB BIBLIOGRAFIA

BIBX	Genere	bibliografia specifica
BIBD	Anno di edizione	2001
BIBH	Sigla per citazione	MIC/00001574
BIBN	V., pp., nn.	p. 12

BIB BIBLIOGRAFIA

BIBX	Genere	bibliografia specifica
BIBD	Anno di edizione	2007
BIBH	Sigla per citazione	00040257
BIBN	V., pp., nn.	pp. 63, 65
BIBI	V., tavv., figg.	fig. 14

MST MOSTRE

MSTT	Titolo	Fajans-Maiolika
MSTL	Luogo	Belgrado/ Sarajevo/ Novisad/ Liubjana
MSTD	Data	1986

MST MOSTRE

MSTT	Titolo	600 anni di Ceramica faentina dal Medioevo ad oggi
MSTL	Luogo	Atene/ Ankara/ Istanbul/ Bucarest
MSTD	Data	1989-1990

MST MOSTRE

MSTT	Titolo	Ceramica di Faenza dal Medioevo al XX secolo
MSTL	Luogo	Aalen

MSTD Data 1994

MST MOSTRE

MSTT Titolo Capolavori di Maiolica Italiana dal Museo Internazionale delle Ceramiche in Faenza

MSTL Luogo Osaka/ Aichi/ Hagi/ Tokyo/ Ibaraki

MSTD Data 2001-2002

CM COMPILAZIONE

CMP COMPILAZIONE

CMPD Data 1999

CMPN Nome Alpi E.

FUR Funzionario responsabile Ravanelli Guidotti C.

AGG AGGIORNAMENTO - REVISIONE

AGGD Data 2012

AGGN Nome Mazzotti V.

AN ANNOTAZIONI