



ID Samira: 87581
 Tipo scheda: OA
 ID Contenitore: RA050
 Contenitore: Museo Internazionale delle Ceramiche in Faenza
 Numero di catalogo generale: 7097
 Oggetto: piatto

CD	CODICI	
TSK	Tipo scheda	OA
NCT	CODICE UNIVOCO	
NCTN	Numero di catalogo generale	7097
OG	OGGETTO	
OGT	OGGETTO	
OGTD	Oggetto	piatto
LC	LOCALIZZAZIONE GEOGRAFICO-AMMINISTRATIVA	
PVC	LOCALIZZAZIONE GEOGRAFICO-AMMINISTRATIVA	
PVCR	Regione	Emilia-Romagna
PVCP	Provincia	RA
PVCC	Comune	Faenza
LDC	COLLOCAZIONE SPECIFICA	
LDCN	Contenitore	Museo Internazionale delle Ceramiche in Faenza
LDCU	Denominazione spazio viabilistico	Viale Baccarini, 19
UB	UBICAZIONE E DATI PATRIMONIALI	
INV	INVENTARIO DI MUSEO O SOPRINTENDENZA	
INVN	Numero	7097

DT	CRONOLOGIA	
DTZ	CRONOLOGIA GENERICA	
DTZG	Secolo	sec. XVIII
DTS	CRONOLOGIA SPECIFICA	
DTSI	Da	1735
DTSV	Validità	ca.
DTSF	A	1740
DTSL	Validità	ca.
AU	DEFINIZIONE CULTURALE	
ATB	AMBITO CULTURALE	
ATBD	Denominazione	manifattura di Meissen, Germania
MT	DATI TECNICI	
MTC	Materia e tecnica	porcellana
MIS	MISURE DEL MANUFATTO	
MISU	Unità	cm
MISA	Altezza	3.5
MISD	Diametro	23.3
CO	CONSERVAZIONE	
STC	STATO DI CONSERVAZIONE	
STCC	Stato di conservazione	buono
DA	DATI ANALITICI	
DES	DESCRIZIONE	
DESO	Indicazioni sull'oggetto	Piatto piano leggermente sagomato con decorazione policroma di ispirazione orientale; in cui sono rappresentati il ramo del bambù, quello del pino e del pruno con fiori e uccelli.
STM	STEMMI, EMBLEMI, MARCHI	
STMC	Classe di appartenenza	marchio
STMQ	Qualificazione	di fabbrica

STMD Descrizione con le spade incrociate in blu sotto vernice e il numero "16" incusso.

NSC Notizie storico-critiche La decorazione si riconnette ad ornati giapponesi kakiemon ed è denominato decoro "Drei Freunden", o "dei tre amici", rappresentati dal ramo del bambù, da quello del pino e da quello del pruno. Bibliografia di confronto: AA.VV., 250 Jahre Meissener Porzellan. Die Sammlung Dr. Ernst Schneider im Schloss "Jägerhof" Düsseldorf, in Keramik Freunde der Schweiz, n. 50 aprile 1960, Ruschlikon 1960, tav. 57; S. BURSCHE, Meissen. Steinzeug und Porzellan des 18. Jahrhunderts Kunstgewerbemuseum Berlin, Berlino 1980, pp. 209-210, catt. 189-190-191; D. HOFFMEISTER, Sammlung Hoffmeister, 3 volumi, Bielefeld 1999, pp. 244-245, catt. 146-147.

DO FONTI E DOCUMENTI DI RIFERIMENTO

FTA DOCUMENTAZIONE FOTOGRAFICA

FTAX Genere documentazione allegata

FTAA Autore Giacometti Elena

FTAT Note vista recto

FTAZ Nome file



FTA DOCUMENTAZIONE FOTOGRAFICA

FTAX Genere documentazione allegata

FTAA Autore Giacometti Elena

FTAT Note vista particolare marca

FTAZ Nome file



FTA DOCUMENTAZIONE FOTOGRAFICA

FTAX Genere documentazione allegata

FTAA Autore Giacometti Elena

FTAT Note vista recto

FTAZ Nome file



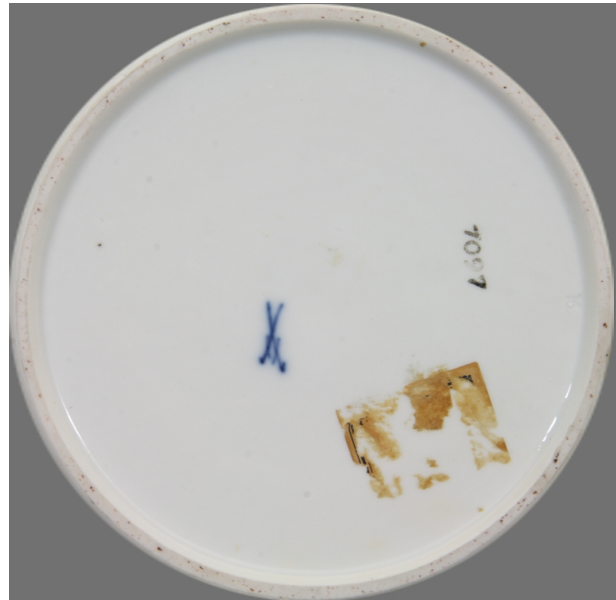
FTA DOCUMENTAZIONE FOTOGRAFICA

FTAX Genere documentazione allegata

FTAA Autore Giacometti Elena

FTAT Note vista marca

FTAZ Nome file



FTA DOCUMENTAZIONE FOTOGRAFICA

FTAZ Nome file



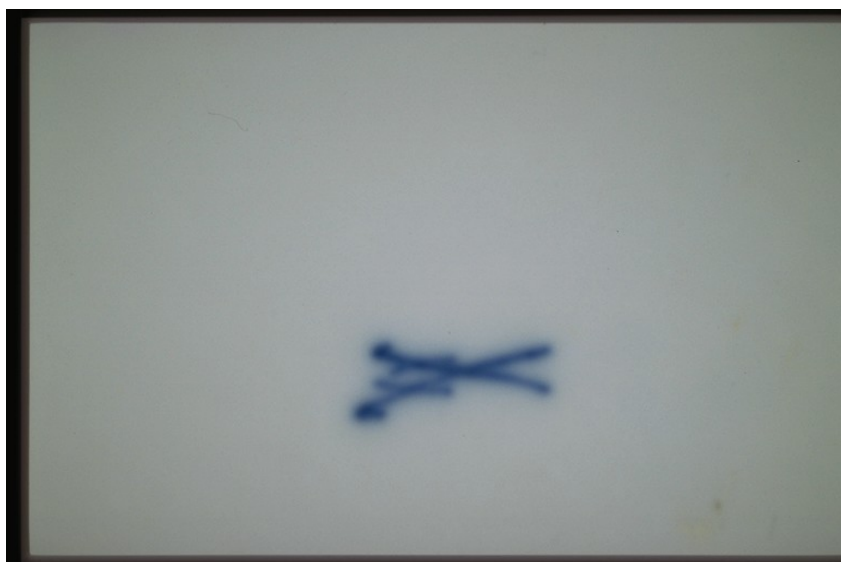
FTA DOCUMENTAZIONE FOTOGRAFICA

FTAZ Nome file



FTA DOCUMENTAZIONE FOTOGRAFICA

FTAZ Nome file



BIB BIBLIOGRAFIA

BIBX Genere bibliografia specifica

BIBN V., pp., nn. p. 23

CM COMPILAZIONE

CMP COMPILAZIONE

CMPD Data 1999

CMPN Nome mic f

AGG AGGIORNAMENTO - REVISIONE

AGGD Data 2003

AGGN Nome mic f

AGG AGGIORNAMENTO - REVISIONE

AGGD Data 2018

AGGN Nome Biancalana A.