



ID Samira: 87569  
 Tipo scheda: OA  
 ID Contenitore: RA050  
 Contenitore: Museo Internazionale delle Ceramiche in Faenza  
 Numero di catalogo generale: 24540  
 Oggetto: piastrella  
 Autore: Versace Gianni

| CD   |                                   | CODICI                                   |  |
|------|-----------------------------------|--|--|
| TSK  | Tipo scheda                       |  | OA   |
| NCT  |                                   | CODICE UNIVOCO                           |  |
| NCTN | Numero di catalogo generale       |  | 24540  |
| OG   |                                   | OGGETTO                                  |  |
| OGT  |                                   | OGGETTO                                  |  |
| OGTD | Oggetto                           |  | piastrella                                     |
| QNT  |                                   | QUANTITA'                                |  |
| QNTN | Numero                            |  | 17   |
| LC   |                                   | LOCALIZZAZIONE GEOGRAFICO-AMMINISTRATIVA |  |
| PVC  |                                   | LOCALIZZAZIONE GEOGRAFICO-AMMINISTRATIVA |  |
| PVCR | Regione                           |  | Emilia-Romagna                                 |
| PVCP | Provincia                         |  | RA   |
| PVCC | Comune                            |  | Faenza   |
| LDC  |                                   | COLLOCAZIONE SPECIFICA                   |  |
| LDCN | Contenitore                       |  | Museo Internazionale delle Ceramiche in Faenza |
| LDCU | Denominazione spazio viabilistico |  | Viale Baccarini, 19                            |
| LDCM | Denominazione raccolta            |  | Piastrelle                                     |

|      |                                       |  |
|------|---------------------------------------|--|
| UB   | UBICAZIONE E DATI PATRIMONIALI        |  |
| INV  | INVENTARIO DI MUSEO O SOPRINTENDENZA  |  |
| INVN | Numero                                | 24540 a, b, c, d, e  |
| DT   | CRONOLOGIA                            |  |
| DTZ  | CRONOLOGIA GENERICA                   |  |
| DTZG | Secolo                                | sec. XX  |
| DTS  | CRONOLOGIA SPECIFICA                  |  |
| DTSI | Da                                    | 1981   |
| DTSF | A                                     | 1982   |
| AU   | DEFINIZIONE CULTURALE                 |  |
| AUT  | AUTORE                                |  |
| AUTR | Riferimento all'intervento            | designer   |
| AUTN | Autore                                | Versace Gianni   |
| AUTA | Dati anagrafici / estremi cronologici | 1946/ 1997   |
| ATB  | AMBITO CULTURALE                      |  |
| ATBD | Denominazione                         | Cerdisa, Fiorano Modenese, Emilia-Romagna  |
| MT   | DATI TECNICI                          |  |
| MTC  | Materia e tecnica                     | cottoforte smaltato (faenza smaltata)/ decorato a serigrafia   |
| MIS  | MISURE DEL MANUFATTO                  |  |
| MISU | Unità                                 | cm   |
| MISV | Varie                                 | 20 x 30 x 1  |
| DA   | DATI ANALITICI                        |  |
| DES  | DESCRIZIONE                           |  |
| DESO | Indicazioni sull'oggetto              | 17 piastrelle decorate con fino a 5 serigrafie sopra smalto simili ad una superficie marmorea. a: 4 piastrelle decorate con 4 fasce orizzontali, 1 bianca 2 grigie e 1 nera, poste sul lato lungo; b: 4 piastrelle con decoro geometrico e floreale in varie tonalità di grigio; c: 4 piastrelle decorate con 2 fasce orizzontali, in 2 tonalità di grigio, poste sul lato lungo; d: 4 piastrelle tinta unita; e: 1 piastrella tinta unita e con la firma in basso a destra "Gianni Versace". Nel retro, al centro, presentano la scritta "MADE IN ITALY" e a lato |

numeri.

**DO FONTI E DOCUMENTI DI RIFERIMENTO**

**FTA DOCUMENTAZIONE FOTOGRAFICA**

|      |        |                         |
|------|--------|-------------------------|
| FTAX | Genere | documentazione allegata |
| FTAA | Autore | Fanti Federica          |
| FTAT | Note   | vista recto serie a     |

FTAZ Nome file



**FTA DOCUMENTAZIONE FOTOGRAFICA**

|      |        |                         |
|------|--------|-------------------------|
| FTAX | Genere | documentazione allegata |
| FTAA | Autore | Fanti Federica          |
| FTAT | Note   | vista verso serie a     |

FTAZ Nome file



FTA DOCUMENTAZIONE FOTOGRAFICA

FTAX Genere documentazione allegata

FTAA Autore Fanti Federica

FTAT Note vista recto serie b

FTAZ Nome file



FTA DOCUMENTAZIONE FOTOGRAFICA

FTAX Genere documentazione allegata

FTAA Autore Fanti Federica

FTAT Note vista verso serie b

FTAZ Nome file



FTA DOCUMENTAZIONE FOTOGRAFICA

FTAX Genere documentazione allegata  
FTAA Autore Fanti Federica  
FTAT Note vista recto serie c

FTAZ Nome file



FTA DOCUMENTAZIONE FOTOGRAFICA

FTAX Genere documentazione allegata  
FTAA Autore Fanti Federica  
FTAT Note vista verso serie c

FTAZ Nome file



FTA DOCUMENTAZIONE FOTOGRAFICA

FTAX Genere documentazione allegata

FTAA Autore Fanti Federica

FTAT Note vista recto serie d

FTAZ Nome file



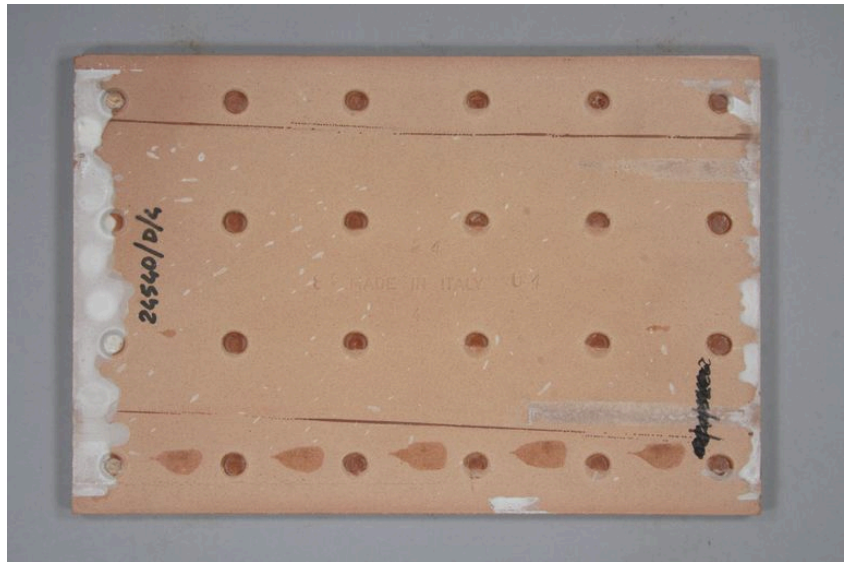
FTA DOCUMENTAZIONE FOTOGRAFICA

FTAX Genere documentazione allegata

FTAA Autore Fanti Federica

FTAT Note vista verso serie d

FTAZ Nome file



FTA DOCUMENTAZIONE FOTOGRAFICA

FTAX Genere documentazione allegata

FTAA Autore Fanti Federica

FTAT Note vista recto serie e

FTAZ Nome file



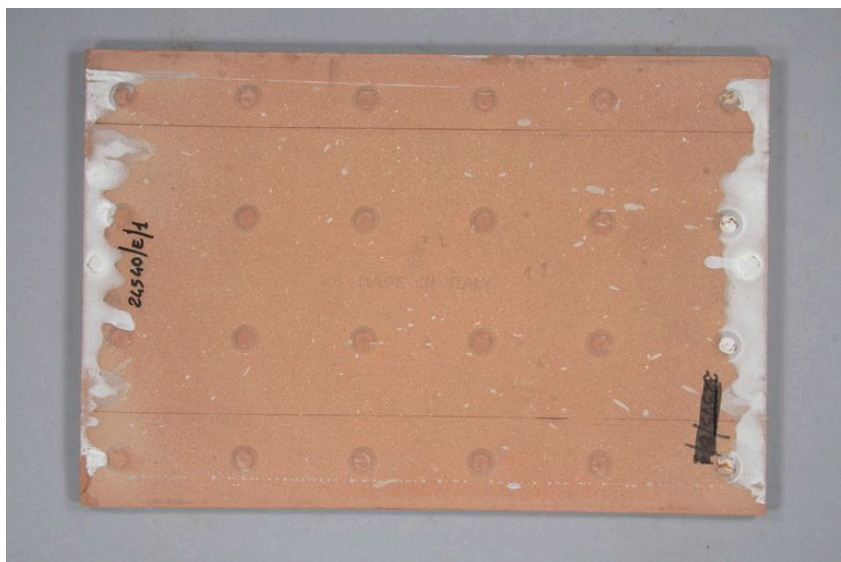
FTA DOCUMENTAZIONE FOTOGRAFICA

FTAX Genere documentazione allegata

FTAA Autore Fanti Federica

FTAT Note vista verso serie e

FTAZ Nome file



**BIB BIBLIOGRAFIA**

BIBX Genere bibliografia specifica

BIBA Autore Disegno design

BIBD Anno di edizione 1986

BIBH Sigla per citazione MIC/00000503

BIBN V., pp., nn. p. 136, n. 292

BIBI V., tavv., figg. fig. 292

**CM COMPILAZIONE**

**CMP COMPILAZIONE**

CMPD Data 1999

CMPN Nome mic f

**AGG AGGIORNAMENTO - REVISIONE**

AGGD Data 2017

AGGN Nome Fanti F.

AGGR Referente scientifico Piani M.

**AN ANNOTAZIONI**