

ID Samira: 86785
 Tipo scheda: OA
 ID Contenitore: RA050
 Contenitore: Museo Internazionale delle Ceramiche in Faenza
 Numero di catalogo generale: 22621
 Oggetto: piastrella
 Autore: Bullo Antonio

| CD | | CODICI | |
|------|-----------------------------------|--|--|
| TSK | Tipo scheda | | OA |
| NCT | | CODICE UNIVOCO | |
| NCTN | Numero di catalogo generale | | 22621 |
| OG | | OGGETTO | |
| OGT | | OGGETTO | |
| OGTD | Oggetto | | piastrella |
| QNT | | QUANTITA' | |
| QNTN | Numero | | 8 |
| LC | | LOCALIZZAZIONE GEOGRAFICO-AMMINISTRATIVA | |
| PVC | | LOCALIZZAZIONE GEOGRAFICO-AMMINISTRATIVA | |
| PVCR | Regione | | Emilia-Romagna |
| PVCP | Provincia | | RA |
| PVCC | Comune | | Faenza |
| LDC | | COLLOCAZIONE SPECIFICA | |
| LDCN | Contenitore | | Museo Internazionale delle Ceramiche in Faenza |
| LDCU | Denominazione spazio viabilistico | | Viale Baccarini, 19 |
| LDCM | Denominazione raccolta | | Piastrelle |

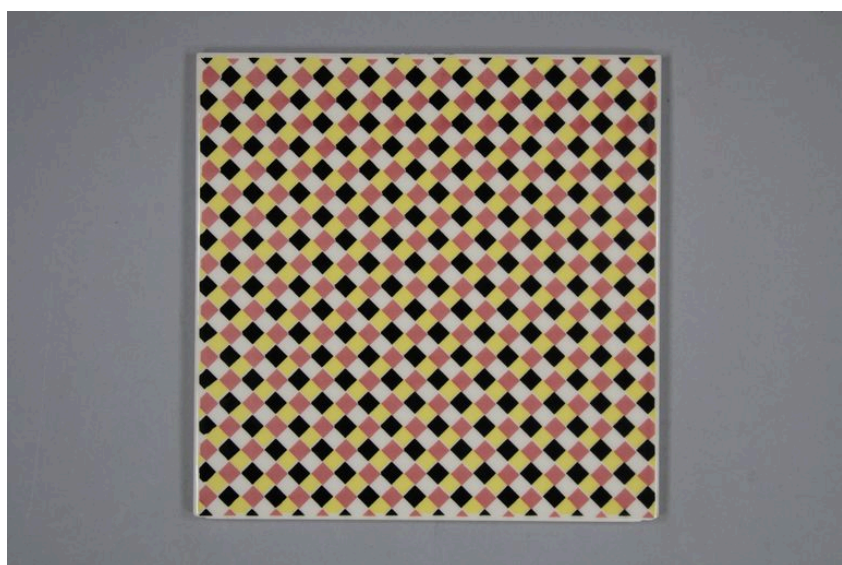
| | | |
|------|---------------------------------------|--|
| UB | UBICAZIONE E DATI PATRIMONIALI | |
| INV | INVENTARIO DI MUSEO O SOPRINTENDENZA | |
| INVN | Numero | 22621 a, b |
| DT | CRONOLOGIA | |
| DTZ | CRONOLOGIA GENERICA | |
| DTZG | Secolo | sec. XX |
| DTS | CRONOLOGIA SPECIFICA | |
| DTSI | Da | 1974 |
| DTSF | A | 1975 |
| AU | DEFINIZIONE CULTURALE | |
| AUT | AUTORE | |
| AUTR | Riferimento all'intervento | designer |
| AUTN | Autore | Bullo Antonio |
| AUTA | Dati anagrafici / estremi cronologici | 1952/ |
| ATB | AMBITO CULTURALE | |
| ATBD | Denominazione | Iris Ceramica, Fiorano Modenese, Emilia-Romagna |
| MT | DATI TECNICI | |
| MTC | Materia e tecnica | terraglia/ decorata a serigrafia/ invetriata |
| MIS | MISURE DEL MANUFATTO | |
| MISU | Unità | cm |
| MISV | Varie | 20 x 20 x 0.7 |
| CO | CONSERVAZIONE | |
| STC | STATO DI CONSERVAZIONE | |
| STCC | Stato di conservazione | buono |
| DA | DATI ANALITICI | |
| DES | DESCRIZIONE | |
| DESO | Indicazioni sull'oggetto | "Progetto", piastrelle decorate a serigrafia in tre colori sotto cristallina con reticoli quadrati di differenti colori; a: quattro piastrelle "Progetto rosso" nei colori giallo, nero e rosso; b: quattro piastrelle "Progetto Bleu" nei colori giallo, nero e |

blu. Nel retro in alto "MADE IN ITALY" e caratteri alfanumerici, al centro scritta in nero "IRIS".

| | | |
|-----|----------------------------------|--|
| DO | FONTI E DOCUMENTI DI RIFERIMENTO | |
| FTA | DOCUMENTAZIONE FOTOGRAFICA | |

| | | |
|------|--------|-------------------------|
| FTAX | Genere | documentazione allegata |
| FTAA | Autore | Fanti Federica |
| FTAT | Note | vista recto serie a |

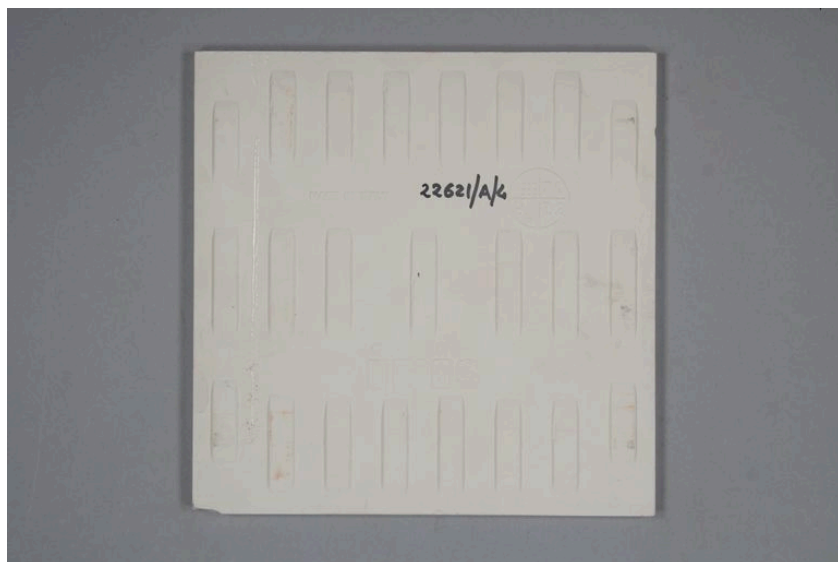
FTAZ Nome file



| | | |
|-----|----------------------------|--|
| FTA | DOCUMENTAZIONE FOTOGRAFICA | |
|-----|----------------------------|--|

| | | |
|------|--------|-------------------------|
| FTAX | Genere | documentazione allegata |
| FTAA | Autore | Fanti Federica |
| FTAT | Note | vista verso serie a |

FTAZ Nome file



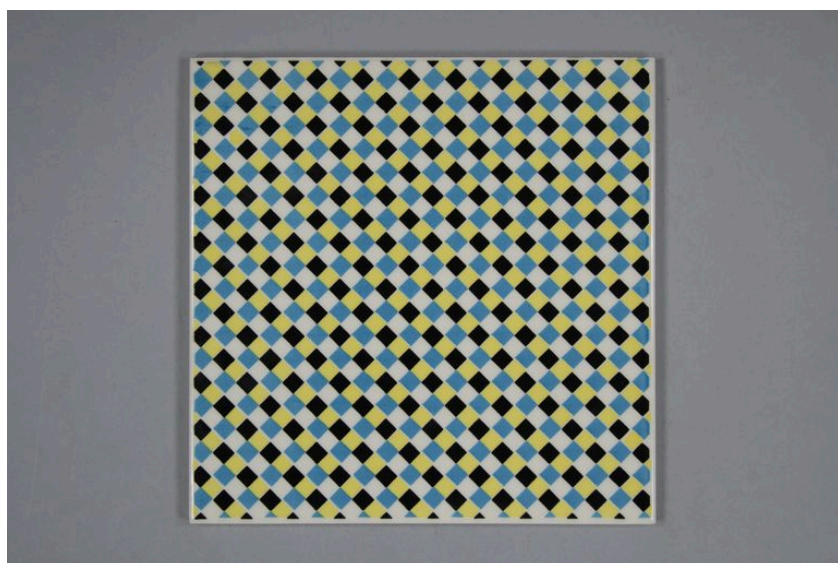
FTA DOCUMENTAZIONE FOTOGRAFICA

FTAX Genere documentazione allegata

FTAA Autore Fanti Federica

FTAT Note vista recto serie b

FTAZ Nome file



FTA DOCUMENTAZIONE FOTOGRAFICA

FTAX Genere documentazione allegata

FTAA Autore Fanti Federica

FTAT Note vista verso serie b

FTAZ Nome file



| | | |
|------|---------------------------|----------|
| CM | COMPILAZIONE | |
| CMP | COMPILAZIONE | |
| CMPD | Data | 1999 |
| CMPN | Nome | mic f |
| AGG | AGGIORNAMENTO - REVISIONE | |
| AGGD | Data | 2018 |
| AGGN | Nome | Fanti F. |
| AGGR | Referente scientifico | Piani M. |
| AN | ANNOTAZIONI | |