



ID Samira: 86731
 Tipo scheda: OA
 ID Contenitore: RA050
 Contenitore: Museo Internazionale delle Ceramiche in Faenza
 Numero di catalogo generale: 22581
 Oggetto: piastrella

CD	CODICI	
TSK	Tipo scheda	OA
NCT	CODICE UNIVOCO	
NCTN	Numero di catalogo generale	22581
OG	OGGETTO	
OGT	OGGETTO	
OGTD	Oggetto	piastrella
QNT	QUANTITA'	
QNTN	Numero	3
LC	LOCALIZZAZIONE GEOGRAFICO-AMMINISTRATIVA	
PVC	LOCALIZZAZIONE GEOGRAFICO-AMMINISTRATIVA	
PVCR	Regione	Emilia-Romagna
PVCP	Provincia	RA
PVCC	Comune	Faenza
LDC	COLLOCAZIONE SPECIFICA	
LDCN	Contenitore	Museo Internazionale delle Ceramiche in Faenza
LDCU	Denominazione spazio viabilistico	Viale Baccarini, 19
LDCM	Denominazione raccolta	Piastrelle

UB	UBICAZIONE E DATI PATRIMONIALI	
INV	INVENTARIO DI MUSEO O SOPRINTENDENZA	
INVN	Numero	22581
DT	CRONOLOGIA	
DTZ	CRONOLOGIA GENERICA	
DTZG	Secolo	sec. XX
DTS	CRONOLOGIA SPECIFICA	
DTSI	Da	1978
DTSF	A	1983
AU	DEFINIZIONE CULTURALE	
ATB	AMBITO CULTURALE	
ATBD	Denominazione	Ceramica di Treviso di Dolfato Mario & C., Villorba, Veneto
MT	DATI TECNICI	
MTC	Materia e tecnica	grès rosso smaltato/ decorato a serigrafia
MIS	MISURE DEL MANUFATTO	
MISU	Unità	cm
MISV	Varie	10 x 10 x 0.8
DA	DATI ANALITICI	
DES	DESCRIZIONE	
DESO	Indicazioni sull'oggetto	Piastrelle in gres rosso smaltate in bicottura. Lo smalto matt color avorio è sovrapposto ad un fondo di preparazione al ferro. Decorato per serigrafia verde marcio con 3 righe composte da 6 elementi quadrati, posti dal centro al bordo della piastrella. Su una piastrella è presente un'etichetta in alto a destra che riporta "CERAMICA DI TREVISO/ CL 3/ VERDE MARCIO". Nel retro, al centro in alto, è impresso "INDOORGRES ®" e in basso "MADE IN ITALY".
DO	FONTI E DOCUMENTI DI RIFERIMENTO	
FTA	DOCUMENTAZIONE FOTOGRAFICA	
FTAX	Genere	documentazione allegata
FTAA	Autore	Fanti Federica
FTAT	Note	vista recto

FTAZ Nome file



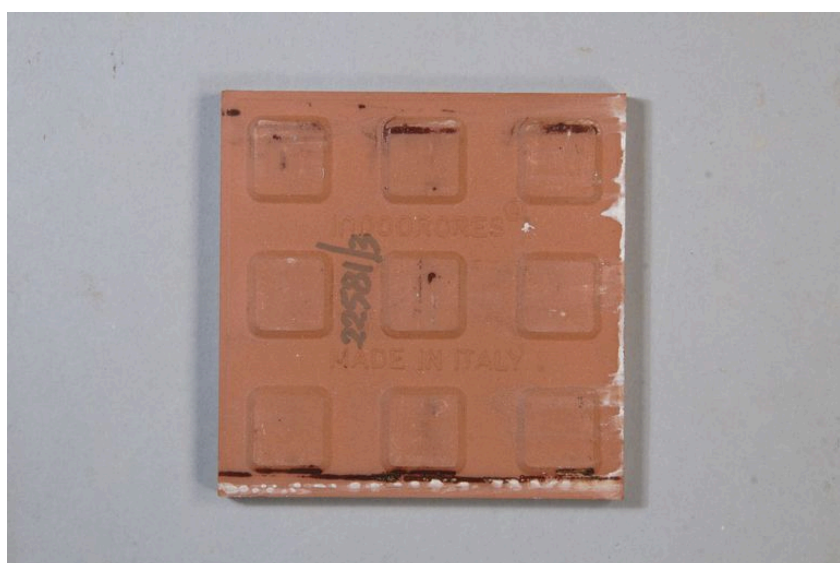
FTA DOCUMENTAZIONE FOTOGRAFICA

FTAX Genere documentazione allegata

FTAA Autore Fanti Federica

FTAT Note vista verso

FTAZ Nome file



CM COMPILAZIONE

CMP COMPILAZIONE

CMPD Data 1999

CMPN Nome mic f

AGG AGGIORNAMENTO - REVISIONE

AGGD Data 2017

AGGN Nome Fanti F.

AGGR Referente scientifico Piani M.