



ID Samira: 84330
 Tipo scheda: OA
 ID Contenitore: RA050
 Contenitore: Museo Internazionale delle Ceramiche in Faenza
 Numero di catalogo generale: 6106
 Oggetto: lastra
 Autore: Lucerni Ugo

CD	CODICI	
TSK	Tipo scheda	OA
NCT	CODICE UNIVOCO	
NCTN	Numero di catalogo generale	6106
OG	OGGETTO	
OGT	OGGETTO	
OGTD	Oggetto	lastra
SGT	SOGGETTO	
SGTT	Titolo	Regina
LC	LOCALIZZAZIONE GEOGRAFICO-AMMINISTRATIVA	
PVC	LOCALIZZAZIONE GEOGRAFICO-AMMINISTRATIVA	
PVCR	Regione	Emilia-Romagna
PVCP	Provincia	RA
PVCC	Comune	Faenza
LDC	COLLOCAZIONE SPECIFICA	
LDCN	Contenitore	Museo Internazionale delle Ceramiche in Faenza
LDCU	Denominazione spazio viabilistico	Viale Baccarini, 19
UB	UBICAZIONE E DATI PATRIMONIALI	

INV	INVENTARIO DI MUSEO O SOPRINTENDENZA	
INVN	Numero	6106
DT	CRONOLOGIA	
DTZ	CRONOLOGIA GENERICA	
DTZG	Secolo	sec. XX
DTS	CRONOLOGIA SPECIFICA	
DTSI	Da	1952
DTSF	A	1952
AU	DEFINIZIONE CULTURALE	
AUT	AUTORE	
AUTR	Riferimento all'intervento	esecutore
AUTN	Autore	Lucerni Ugo
AUTA	Dati anagrafici / estremi cronologici	1900/ 1989
ATB	AMBITO CULTURALE	
ATBD	Denominazione	ambito di Firenze
MT	DATI TECNICI	
MTC	Materia e tecnica	maiolica
MIS	MISURE DEL MANUFATTO	
MISU	Unità	cm
MISA	Altezza	33
MISL	Larghezza	25.5
MISS	Spessore	3
DA	DATI ANALITICI	
DES	DESCRIZIONE	
DESO	Indicazioni sull'oggetto	Rettagonolare. Testa di "Regina" a contorni rilevati. Policromata in turchino, turchese, giallo, verde e oro. In basso a destra il nome dell'autore "LUCERNI".
DO	FONTI E DOCUMENTI DI RIFERIMENTO	
FTA	DOCUMENTAZIONE FOTOGRAFICA	

FTAT Note vista recto CD 167

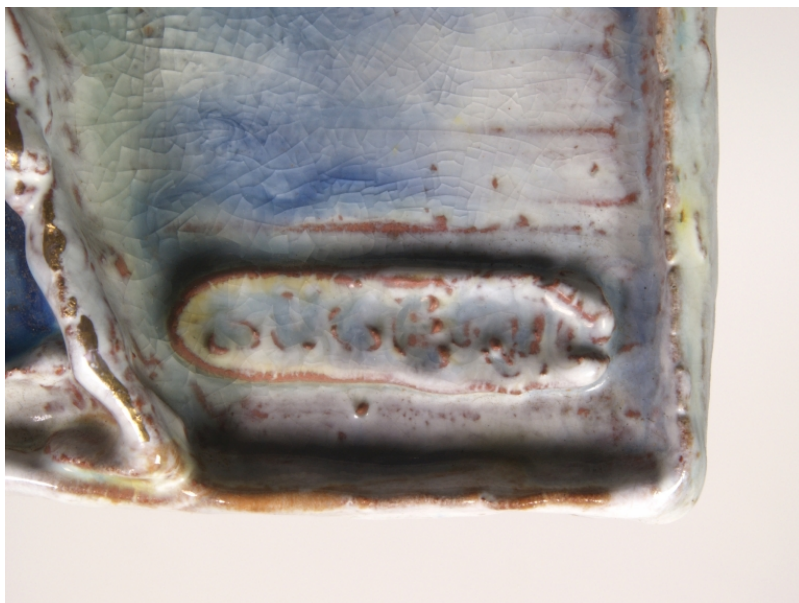
FTAZ Nome file



FTA DOCUMENTAZIONE FOTOGRAFICA

FTAT Note particolare marca CD 167

FTAZ Nome file



BIB BIBLIOGRAFIA

BIBX Genere bibliografia specifica

BIBA Autore ceramica cambia

BIBD Anno di edizione 2014

BIBH Sigla per citazione 00040408

BIBN V., pp., nn. p. 99

MST		MOSTRE
MSTT	Titolo	XI Concorso Nazionale della Ceramica
MSTL	Luogo	Faenza
MSTD	Data	1953
MST		MOSTRE
MSTT	Titolo	La ceramica che cambia. La scultura ceramica in Italia dal secondo dopoguerra, da Fontana a Leoncillo, da Melotti a Ontani
MSTL	Luogo	Faenza
MSTD	Data	2014
CM		COMPILAZIONE
CMP		COMPILAZIONE
CMPD	Data	1999
CMPN	Nome	mic f
AGG		AGGIORNAMENTO - REVISIONE
AGGD	Data	2014
AGGN	Nome	Rondelli P.
AGGR	Referente scientifico	Casali C.
AN		ANNOTAZIONI