



ID Samira: 82050
 Tipo scheda: BDM
 ID Contenitore: PR003
 Località: Parma
 Denominazione del contenitore architettonico/ambientale:
 Museo d'Arte Cinese ed Etnografico
 Numero catalogo generale: ETNO08/AMN01/OG04
 Definizione oggetto: flauto
 Denominazione: Cultura Kayapò
 Materia: fibra vegetale legno fibra vegetale/ cotone piumette
 Tecnica: intreccio

CD		CODICI	
TSK	Tipo scheda	BDM	
NCT		CODICE UNIVOCO	
NCTN	Numero catalogo generale	ETNO08/AMN01/OG04	
RV		RELAZIONI	
RSE		RELAZIONI DIRETTE	
RSER	Tipo relazione	scheda contenitore	
RSET	Tipo scheda	Scheda Museo	
RSEC	Codice bene	PR003	
LC		LOCALIZZAZIONE	
PVC		LOCALIZZAZIONE GEOGRAFICO-AMMINISTRATIVA ATTUALE	
PVCP	Provincia	PR	
PVCC	Comune	Parma	
PVCL	Località	Parma	
LDC		COLLOCAZIONE SPECIFICA	
LDCT	Tipologia	museo	
LDCN	Denominazione del contenitore architettonico/ambientale	Museo d'Arte Cinese ed Etnografico	

LDCU	Denominazione spazio viabilistico	Viale S. Martino, 8
LDCY	Codice descrittivo del nucleo	ETNO08/AMN01
LDCM	Denominazione della raccolta	Nucleo Trevisan

UB	UBICAZIONE
-----------	-------------------

INV	INVENTARIO
------------	-------------------

INVN	Numero	00001578
------	--------	----------

OG	OGGETTO
-----------	----------------

OGT	OGGETTO
------------	----------------

OGTD	Definizione oggetto	flauto
------	---------------------	--------

AU	AUTORE FABBRICAZIONE/ ESECUZIONE
-----------	---

ATB	AMBITO DI PRODUZIONE
------------	-----------------------------

ATBD	Denominazione	Cultura Kayapò
------	---------------	----------------

DTF	CRONOLOGIA DI FABBRICAZIONE/ESECUZIONE
------------	---

DTFZ	Datazione	sec. XX
------	-----------	---------

MT	DATI TECNICI
-----------	---------------------

MTC	MATERIA E TECNICA
------------	--------------------------

MTCM	Materia	fibra vegetale
------	---------	----------------

MTCT	Tecnica	intreccio
------	---------	-----------

MTC	MATERIA E TECNICA
------------	--------------------------

MTCM	Materia	legno
------	---------	-------

MTC	MATERIA E TECNICA
------------	--------------------------

MTCM	Materia	fibra vegetale/ cotone
------	---------	------------------------

MTC	MATERIA E TECNICA
------------	--------------------------

MTCM	Materia	piumette
------	---------	----------

MIS	MISURE
------------	---------------

MISU	Unità	cm
------	-------	----

MISA	Altezza	35
------	---------	----

MISD Diametro 6

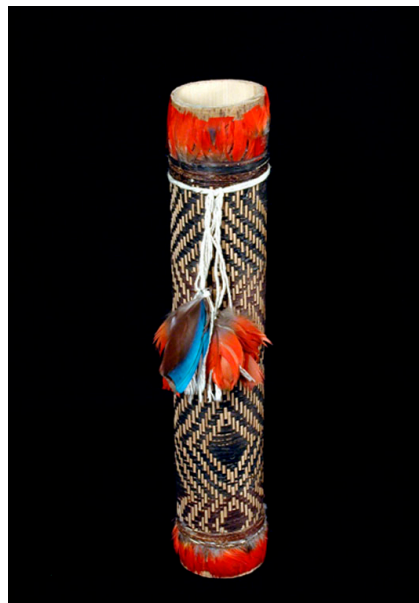
UT	USO
DA	DATI ANALITICI
DES	DESCRIZIONE

DESO Indicazioni sull'oggetto Strumento musicale cilindrico, ricavato dal taglio di una sezione di bambù. Per renderlo "bello" lo si è rivestito con striscioline di palma di buriti (*mauritia flexuosa*) fin quasi sulla cima. Ai due bordi, l'intreccio è fissato con giri di cotone fissato con resina, col quale sono fissate anche due fasce di piumette rosse di ara. Pendente (*jabu*) di piumette rosse e azzurre legato al cilindro con filo di cotone bianco.

DO	FONTI E DOCUMENTI DI RIFERIMENTO
FTA	DOCUMENTAZIONE FOTOGRAFICA

FTAP Tipo fotografia digitale

FTAZ Nome File



BIB	BIBLIOGRAFIA
-----	--------------

BIBX Genere bibliografia specifica

BIBD Anno di edizione 2002

BIBH Sigla per citazione 70001739

CM	COMPILAZIONE
----	--------------

CMP	COMPILAZIONE
-----	--------------

CMPD Data 2005

CMPN Nome Lodesani R.