

ID Samira: 81807
 Tipo scheda: BDM
 ID Contenitore: MO019
 Località: Modena
 Denominazione del contenitore architettonico/ambientale:
 Museo Civico di Modena
 Numero catalogo generale: MO01800000504
 Definizione oggetto: guscio di mollusco

| CD | | CODICI | |
|------|---|--|--|
| TSK | Tipo scheda | BDM | |
| NCT | | CODICE UNIVOCO | |
| NCTN | Numero catalogo generale | MO01800000504 | |
| RV | | RELAZIONI | |
| RSE | | RELAZIONI DIRETTE | |
| RSER | Tipo relazione | scheda contenitore | |
| RSET | Tipo scheda | Scheda Museo | |
| RSEC | Codice bene | MO018 | |
| LC | | LOCALIZZAZIONE | |
| PVC | | LOCALIZZAZIONE GEOGRAFICO-AMMINISTRATIVA ATTUALE | |
| PVCP | Provincia | MO | |
| PVCC | Comune | Modena | |
| PVCL | Località | Modena | |
| LDC | | COLLOCAZIONE SPECIFICA | |
| LDCT | Tipologia | museo | |
| LDCN | Denominazione del contenitore architettonico/ambientale | Museo Civico di Modena | |

| | | |
|------|---|-----------------------------|
| LDCC | Complesso architettonico/ambientale di appartenenza | Palazzo dei Musei |
| LDCU | Denominazione spazio viabilistico | Largo Porta S.Agostino, 337 |
| LDCY | Codice descrittivo del nucleo | ETNO06/OCN02 |
| LDCM | Denominazione della raccolta | Collezione Tacchini |

| | |
|------------|-------------------|
| UB | UBICAZIONE |
| INV | INVENTARIO |

| | | |
|------|--------|---------|
| INVN | Numero | 504-511 |
|------|--------|---------|

| | |
|------------|----------------|
| OG | OGGETTO |
| OGT | OGGETTO |

| | | |
|------|---------------------|--------------------|
| OGTD | Definizione oggetto | guscio di mollusco |
|------|---------------------|--------------------|

| | | |
|------|---|-------|
| OGTG | Definizione della categoria generale | Fauna |
|------|---|-------|

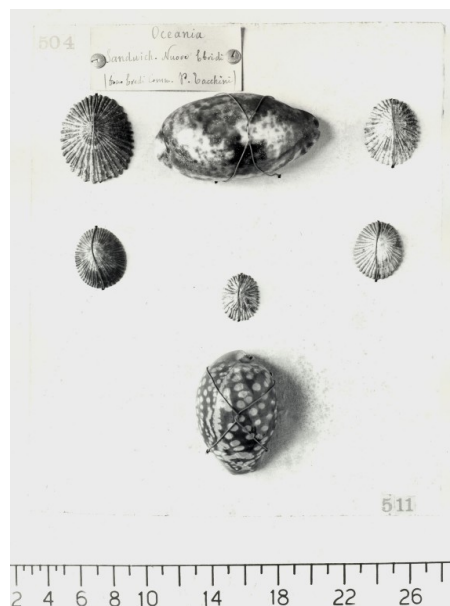
| | |
|------------|-----------------------|
| DA | DATI ANALITICI |
| DES | DESCRIZIONE |

| | | |
|------|--------------------------|---|
| DESO | Indicazioni sull'oggetto | collezione di conchiglie originariamente montate su cartoncino e riferibili, così come riportato sul cartellino, ad un "dono eredi Prof. P. Tacchini" e come provenienza geografica dei reperti alla "Oceania, Sandwich e Nuove Ebridi" |
|------|--------------------------|---|

| | |
|------------|---|
| DO | FONTI E DOCUMENTI DI RIFERIMENTO |
| FTA | DOCUMENTAZIONE FOTOGRAFICA |

| | | |
|------|------|----------------|
| FTAP | Tipo | fotografia b/n |
|------|------|----------------|

FTAZ Nome File



| | | |
|------|--------------|------------|
| CM | COMPILAZIONE | |
| CMP | COMPILAZIONE | |
| CMPD | Data | 2008 |
| CMPN | Nome | Raineri G. |