



ID Samira: 81745  
 Tipo scheda: BDM  
 ID Contenitore: BO050  
 Località: Imola  
 Denominazione del contenitore architettonico/ambientale:  
 Museo San Domenico  
 Numero catalogo generale: BO02800000204  
 Definizione oggetto: statuetta zoomorfa  
 Denominazione: America Meridionale, cultura Inca  
 Materia: bronzo  
 Tecnica: fusione

CD CODICI		
TSK	Tipo scheda	BDM
NCT CODICE UNIVOCO		
NCTN	Numero catalogo generale	BO02800000204
RV RELAZIONI		
RSE RELAZIONI DIRETTE		
RSER	Tipo relazione	scheda contenitore
RSET	Tipo scheda	Scheda Museo
RSEC	Codice bene	BO050
LC LOCALIZZAZIONE		
PVC LOCALIZZAZIONE GEOGRAFICO-AMMINISTRATIVA ATTUALE		
PVCP	Provincia	BO
PVCC	Comune	Imola
PVCL	Località	Imola
LDC COLLOCAZIONE SPECIFICA		
LDCT	Tipologia	museo
LDCN	Denominazione del contenitore architettonico/ambientale	Museo San Domenico

LDCU	Denominazione spazio viabilistico	Via Sacchi, 4
LDCY	Codice descrittivo del nucleo	ETNO04/AMN01
LDCM	Denominazione della raccolta	Collezione Mazzini

<b>UB</b>	<b>UBICAZIONE</b>	
-----------	-------------------	--

<b>INV</b>	<b>INVENTARIO</b>	
------------	-------------------	--

INVN	Numero	16577
------	--------	-------

<b>INV</b>	<b>INVENTARIO</b>	
------------	-------------------	--

INVN	Numero	I-9
------	--------	-----

<b>OG</b>	<b>OGGETTO</b>	
-----------	----------------	--

<b>OGT</b>	<b>OGGETTO</b>	
------------	----------------	--

OGTD	Definizione oggetto	statuetta zoomorfa
------	---------------------	--------------------

OGTG	Definizione della categoria generale	ritualità
------	--------------------------------------	-----------

<b>SGT</b>	<b>SOGGETTO</b>	
------------	-----------------	--

SGTI	Identificazione	lama
------	-----------------	------

<b>AU</b>	<b>AUTORE FABBRICAZIONE/ ESECUZIONE</b>	
-----------	---	--

<b>ATB</b>	<b>AMBITO DI PRODUZIONE</b>	
------------	-----------------------------	--

ATBD	Denominazione	America Meridionale, cultura Inca
------	---------------	-----------------------------------

<b>DTF</b>	<b>CRONOLOGIA DI FABBRICAZIONE/ESECUZIONE</b>	
------------	---	--

DTFZ	Datazione	sec. XV - XVI
------	-----------	---------------

<b>MT</b>	<b>DATI TECNICI</b>	
-----------	---------------------	--

<b>MTC</b>	<b>MATERIA E TECNICA</b>	
------------	--------------------------	--

MTCM	Materia	bronzo
------	---------	--------

MTCT	Tecnica	fusione
------	---------	---------

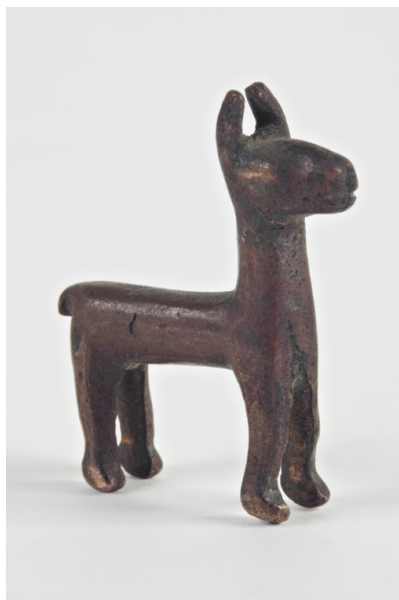
<b>MIS</b>	<b>MISURE</b>	
------------	---------------	--

MISU	Unità	cm
------	-------	----

MISA	Altezza	4
------	---------	---

MISL	Larghezza	0,7
MISN	Lunghezza	3,2
<b>UT USO</b>		
UTF	Funzione	accessorio per il culto
UTM	Modalità d'uso	Probabile offerta rituale seppelita nei pascoli per rendere fecondo il bestiame.
<b>DA DATI ANALITICI</b>		
<b>DES DESCRIZIONE</b>		
DESO	Indicazioni sull'oggetto	Figura in bronzo di un lama (nome scientifico: lama glama), di piccole dimensioni. Le gambe, tese e aperte, permettono alla statuetta di stare in piedi.
NSC	Notizie storico-critiche	Il nucleo americano è stato donato al Museo nel 1937 dal Dottor Giuseppe 'Cita' Mazzini, medico imolese che soggiornò in America Latina (Cile, Equador, Perù) tra il 1904 e il 1921, periodo in cui acquisì la sua collezione. Fu egli stesso a stendere il primo inventario degli oggetti americani. Quando nel gennaio del 1945 i bombardamenti alleati colpirono il palazzo in cui erano conservati i beni donati da Mazzini, ne distrussero una parte e danneggiarono alcuni tra i manufatti rimanenti oggi depositati presso il Museo Scarabelli. Il lama è tradizionalmente l'unico animale da trasporto delle culture andine, ha perciò un ruolo fondamentale. Al lama erano connessi un buon numero di rituali e di usanze tipiche delle festività religiose. Un manufatto molto simile, se non identico, è conservato presso il Castello d'Albertis - Museo delle Culture del Mondo.
<b>AN ANNOTAZIONI</b>		
OSS	Note e Osservazioni critiche	Il bronzo è del tipo alfa.
<b>DO FONTI E DOCUMENTI DI RIFERIMENTO</b>		
<b>FTA DOCUMENTAZIONE FOTOGRAFICA</b>		
FTAP	Tipo	fotografia digitale

FTAZ Nome File



**BIB BIBLIOGRAFIA**

BIBX Genere bibliografia specifica

BIBA Autore Mazzini G.

BIBD Anno di edizione 1937

BIBH Sigla per citazione 70001669

BIBN V., pp., nn. p. 6

**BIB BIBLIOGRAFIA**

BIBX Genere bibliografia specifica

BIBA Autore Guarnotta A.

BIBD Anno di edizione 1987

BIBH Sigla per citazione 70001668

BIBI V., tavv., figg. fig. 29

BIL Citazione completa 70001669Piccolo lama senza carico sul dorso.

**CM COMPILAZIONE**

**CMP COMPILAZIONE**

CMPD Data 1985

CMPN Nome Guarnotta A.