



ID Samira: 81677  
 Tipo scheda: BDM  
 ID Contenitore: BO053  
 Località: Bologna  
 Denominazione del contenitore architettonico/ambientale:  
 Musei Civici d'Arte Antica: Museo Civico Medievale  
 Numero catalogo generale: ETNO05/ASN03/OG02  
 Definizione oggetto: candelabro  
 Denominazione: Asia meridionale  
 Materia: bronzo  
 Tecnica: modellatura a stampo/ doratura/ pittura

CD		CODICI
TSK	Tipo scheda	BDM
NCT		CODICE UNIVOCO
NCTN	Numero catalogo generale	ETNO05/ASN03/OG02
RV		RELAZIONI
RSE		RELAZIONI DIRETTE
RSER	Tipo relazione	scheda contenitore
RSET	Tipo scheda	Scheda Museo
RSEC	Codice bene	BO053
LC		LOCALIZZAZIONE
PVC		LOCALIZZAZIONE GEOGRAFICO-AMMINISTRATIVA ATTUALE
PVCP	Provincia	BO
PVCC	Comune	Bologna
PVCL	Località	Bologna
LDC		COLLOCAZIONE SPECIFICA
LDCT	Tipologia	museo
LDCN	Denominazione del contenitore architettonico/ambientale	Musei Civici d'Arte Antica: Museo Civico Medievale

LDCC	Complesso architettonico/ambientale di appartenenza	Palazzo Ghisilardi
LDCU	Denominazione spazio viabilistico	Via Manzoni, 4
LDCS	Specifiche	deposito
LDCY	Codice descrittivo del nucleo	ETNO05/ASN03
LDCM	Denominazione della raccolta	Nucleo Pullé

## UB UBICAZIONE

### INV INVENTARIO

INVN	Numero	3181
------	--------	------

## OG OGGETTO

### OGT OGGETTO

OGTD	Definizione oggetto	candelabro
------	---------------------	------------

## AU AUTORE FABBRICAZIONE/ ESECUZIONE

### ATB AMBITO DI PRODUZIONE

ATBD	Denominazione	Asia meridionale
------	---------------	------------------

### DTF CRONOLOGIA DI FABBRICAZIONE/ESECUZIONE

DTFZ	Datazione	sec. XIX ultimo quarto
------	-----------	------------------------

## MT DATI TECNICI

### MTC MATERIA E TECNICA

MTCM	Materia	bronzo
------	---------	--------

MTCT	Tecnica	modellatura a stampo/ doratura/ pittura
------	---------	---

### MIS MISURE

MISU	Unità	cm
------	-------	----

MISA	Altezza	19,5
------	---------	------

## UT USO

UTF	Funzione	ornamentale
-----	----------	-------------

## DA DATI ANALITICI

DES	DESCRIZIONE
-----	-------------

DESO	Indicazioni sull'oggetto	Coppia di candelabri in bronzo che prendono la forma a #nāga#, serpenti. Foggiate a stampo, sono stati dorati e dipinti in nero e rosso. Sopra il cappuccio del serpente cobra è presente un corto collo e un alloggiamento per candele a forma di fiore.
------	--------------------------	---

DESS	Descrizione del soggetto	I candelabri presentano elementi dorati fitomorfi di natura ornamentale. Si tratta soprattutto di foglie e rami frondosi.
------	--------------------------	---

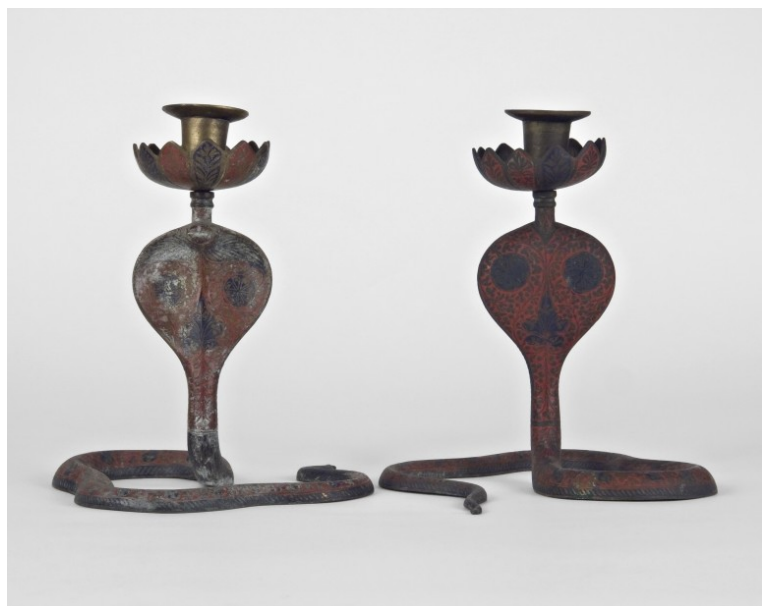
NSC	Notizie storico-critiche	Coppie di candelabri identici si ritrovano in molte collezioni ottocentesche di natura indologica. Una altrettanto ben conservata è visibile a Imola, presso il Museo Indiano-Africano dei missionari Cappuccini.
-----	--------------------------	---

DO	FONTI E DOCUMENTI DI RIFERIMENTO
----	----------------------------------

FTA	DOCUMENTAZIONE FOTOGRAFICA
-----	----------------------------

FTAP	Tipo	fotografia digitale
------	------	---------------------

FTAZ	Nome File
------	-----------



BIB	BIBLIOGRAFIA
-----	--------------

BIBX	Genere	bibliografia di confronto
------	--------	---------------------------

BIBA	Autore	Auboyer J.
------	--------	------------

BIBD	Anno di edizione	1968
------	------------------	------

BIBH	Sigla per citazione	70001575
------	---------------------	----------

CM	COMPILAZIONE
----	--------------

CMP	COMPILAZIONE
-----	--------------

CMPD	Data	2006
------	------	------

CMPN Nome

Basso S.