

ID Samira: 81366
 Tipo scheda: BDM
 ID Contenitore: PR003
 Località: Parma
 Denominazione del contenitore architettonico/ambientale:
 Museo d'Arte Cinese ed Etnografico
 Numero catalogo generale: ETNO08/OCN02/OG04
 Definizione oggetto: pannello vegetale dipinto
 Denominazione: produzione Oceaniana (?)
 Materia: fibra vegetale
 Tecnica: pittura

CD		CODICI	
TSK	Tipo scheda	BDM	
NCT		CODICE UNIVOCO	
NCTN	Numero catalogo generale	ETNO08/OCN02/OG04	
RV		RELAZIONI	
RSE		RELAZIONI DIRETTE	
RSER	Tipo relazione	scheda contenitore	
RSET	Tipo scheda	Scheda Museo	
RSEC	Codice bene	PR003	
LC		LOCALIZZAZIONE	
PVC		LOCALIZZAZIONE GEOGRAFICO-AMMINISTRATIVA ATTUALE	
PVCP	Provincia	PR	
PVCC	Comune	Parma	
PVCL	Località	Parma	
LDC		COLLOCAZIONE SPECIFICA	
LDCT	Tipologia	museo	
LDCN	Denominazione del contenitore architettonico/ambientale	Museo d'Arte Cinese ed Etnografico	

LDCU	Denominazione spazio viabilistico	Viale S. Martino, 8
LDCS	Specifiche	deposito
LDCY	Codice descrittivo del nucleo	ETNO08/OCN02
LDCM	Denominazione della raccolta	Nucleo pannelli vegetali
OG	OGGETTO	
OGT	OGGETTO	
OGTD	Definizione oggetto	pannello vegetale dipinto
SGT	SOGGETTO	
SGTI	Identificazione	scena sacra con Cristo crocifisso
AU	AUTORE FABBRICAZIONE/ ESECUZIONE	
ATB	AMBITO DI PRODUZIONE	
ATBD	Denominazione	produzione Oceaniana (?)
DTF	CRONOLOGIA DI FABBRICAZIONE/ESECUZIONE	
DTFZ	Datazione	sec. XIX
MT	DATI TECNICI	
MTC	MATERIA E TECNICA	
MTCM	Materia	fibra vegetale
MTCT	Tecnica	pittura
MIS	MISURE	
MISV	Varie	MNR
UT	USO	
DA	DATI ANALITICI	
DES	DESCRIZIONE	
DESO	Indicazioni sull'oggetto	Sulla superficie del pannello è stata dipinta una scena a carattere sacro, cristiano. Oltre al nero il dipinto è stato realizzato con altri colori quali il rosa, il giallo, il rosso, e il grigio.
DESS	Descrizione del soggetto	La raffigurazione presenta una caratteristica particolare: la croce sulla quale è posto Gesù si origina da un grande

albero nero e ai piedi della croce, posato sullo stesso albero si trova un grosso uccello colorato ad ali spiegate.

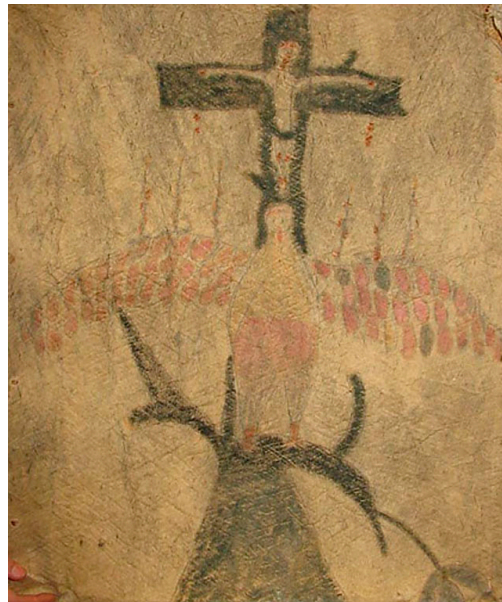
NSC	Notizie storico-critiche	Non si conoscono le modalità di arrivo al Museo di questo oggetto. Il pannello è stato trovato dall'operatore che si occupa della sistemazione e catalogazione degli oggetti etnografici, sopra un armadio del deposito, arrotolato insieme ad altri e avvolto in fogli di carta. Difficile stabilirne la provenienza. Sicuramente si tratta di un prodotto realizzato sotto l'indottrinamento dei missionari cattolici giunti in Oceania. Si può approssimativamente attribuire l'oggetto al XIX sec.
-----	--------------------------	--

DO FONTI E DOCUMENTI DI RIFERIMENTO

FTA DOCUMENTAZIONE FOTOGRAFICA

FTAP Tipo fotografia digitale

FTAZ Nome File



CM COMPILAZIONE

CMP COMPILAZIONE

CMPD Data 2006

CMPN Nome Marcantonelli F.