



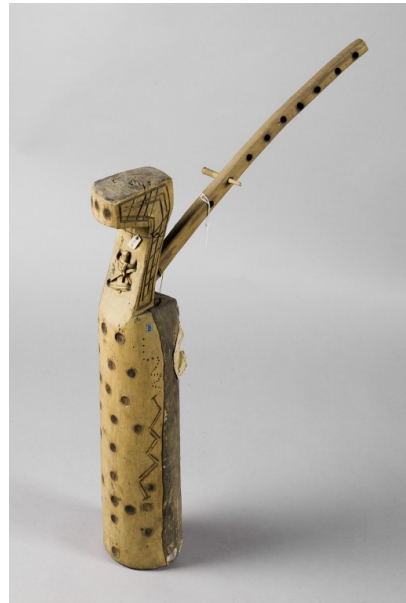
ID Samira: 81095
 Tipo scheda: BDM
 ID Contenitore: RE001
 Località: Reggio nell'Emilia
 Denominazione del contenitore architettonico/ambientale:
 Musei Civici - Palazzo dei Musei
 Numero catalogo generale: 00000056
 Definizione oggetto: arpa
 Denominazione: Congo
 Materia: legno pelle fibra vegetale
 Tecnica: intaglio cucitura a mano intreccio

CD		CODICI	
TSK	Tipo scheda	BDM	
NCT		CODICE UNIVOCO	
NCTN	Numero catalogo generale	00000056	
LC		LOCALIZZAZIONE	
PVC		LOCALIZZAZIONE GEOGRAFICO-AMMINISTRATIVA ATTUALE	
PVCP	Provincia	RE	
PVCC	Comune	Reggio Emilia	
PVCL	Località	Reggio nell'Emilia	
LDC		COLLOCAZIONE SPECIFICA	
LDCT	Tipologia	museo	
LDCN	Denominazione del contenitore architettonico/ambientale	Musei Civici - Palazzo dei Musei	
LDCC	Complesso architettonico/ambientale di appartenenza	Palazzo San Francesco	
LDCU	Denominazione spazio viabilistico	Via Spallanzani, 1	
LDCS	Specifiche	deposito (Galleria Parmeggiani, Corso Cairoli, 1)	

UB	UBICAZIONE	
INV	INVENTARIO	
INVN	Numero	7287
INV	INVENTARIO	
INVN	Numero	40788
OG	OGGETTO	
OGT	OGGETTO	
OGTD	Definizione oggetto	arpa
OGTG	Definizione della categoria generale	strumenti e accessori
AU	AUTORE FABBRICAZIONE/ ESECUZIONE	
ATB	AMBITO DI PRODUZIONE	
ATBD	Denominazione	Congo
DTF	CRONOLOGIA DI FABBRICAZIONE/ESECUZIONE	
DTFZ	Datazione	1889 ante
MT	DATI TECNICI	
MTC	MATERIA E TECNICA	
MTCM	Materia	legno
MTCT	Tecnica	intaglio
MTC	MATERIA E TECNICA	
MTCM	Materia	pelle
MTCT	Tecnica	cucitura a mano
MTC	MATERIA E TECNICA	
MTCM	Materia	fibra vegetale
MTCT	Tecnica	intreccio
MIS	MISURE	
MISU	Unità	cm
MISP	Profondità	11
MISN	Lunghezza	60

UT		USO
UTF	Funzione	strumento musicale
DA		DATI ANALITICI
DES		DESCRIZIONE
DESO	Indicazioni sull'oggetto	Strumento musicale in legno, pelle e fibra vegetale. Lo strumento presenta decorazioni geometriche incise sui lati esterni della cassa armonica.
ISR		ISCRIZIONI
ISRC	Classe di appartenenza	documentaria
ISRS	Tecnica di scrittura	a caratteri applicati su etichetta cartacea
ISRT	Tipo di caratteri	lettere capitali/ corsivo
ISRP	Posizione	sul lato esterno
ISR		ISCRIZIONI
ISRC	Classe di appartenenza	documentaria
ISRS	Tecnica di scrittura	a penna
ISRT	Tipo di caratteri	lettere capitali/ corsivo
ISRP	Posizione	sul dorso
NSC	Notizie storico-critiche	Nel luglio del 1890 il Pigorini scambiava con il direttore del Regio Museo di Parma, una consistente parte dell'acquisto della collezione Corona con una ricca campionatura di materiali delle terramare di Castione dei Marchesi e altre località, ne abbiamo a documentazione il verbale di ricevuta dei materiali autografato da Mariotti. Il cavalier Giuseppe Corona era console italiano in Congo, incaricato dal Ministero degli esteri italiano di redigere una relazione sullo sviluppo economico del Congo; gli oggetti raccolti in un viaggio lungo il corso del Congo nel 1886-1887 sono poi stati acquistati dal museo Pigorini nel 1889.
DO		FONTI E DOCUMENTI DI RIFERIMENTO
FTA		DOCUMENTAZIONE FOTOGRAFICA
FTAP	Tipo	fotografia digitale

FTAZ Nome File



CM COMPILAZIONE

CMP COMPILAZIONE

CMPD Data 2007

CMPN Nome Bertini B.