

CD	CODICI	
TSK	Tipo scheda	BDR
NCT	CODICE UNIVOCO	
NCTN	Numero	2000-181-2
INT	Intervento	Intervento di conservazione preventiva
AM	RIFERIMENTI AMMINISTRATIVI	
AMD	ATTO DI AFFIDAMENTO LAVORI	
AMDD	Data (yyyy/mm/dd)	2000/11/06
AMR	RIFERIMENTI AMMINISTRATIVI	
AMRL	Legge	L.R. 18/2000
AMRP	Piano di riferimento	2000
LC	LOCALIZZAZIONE GEOGRAFICO-AMMINISTRATIVA	
PVC	LOCALIZZAZIONE GEOGRAFICO-AMMINISTRATIVA	
PVCP	Provincia	FE

PVCC Comune Comacchio

PVCN Sede Casa Museo Remo Brindisi

OG OGGETTO

OGT OGGETTO

OGTD Oggetto scultura

OGTO Indicazioni sull'oggetto

La collezione di sculture all'aperto del Museo Brindisi è composta di 69 sculture, opera di 47 artisti di dimensioni variabili: di queste 56 sono esposte nel giardino e 7 sulla terrazza STATO DI CONSERVAZIONE Per la loro particolare collocazione, pensata e voluta dal Brindisi, le opere (ed i loro supporti) sono soggette a un progressivo processo di deterioramento (in alcune visibilmente avanzato, in altre appena accennato), che un intervento isolato di restauro potrebbe solo temporaneamente arrestare l'azione incessante e combinata di agenti climatici ed ambientali -si pensi alla prossimità del mare- che porterebbe in breve tempo a riprodurre effetti simili o peggiori di quelli attualmente osservati. Sono state viste circa 45 sculture di tipologie e dimensioni estremamente variabili, i cui materiali costitutivi, spesso impiegati insieme con tecniche miste, sono principalmente: - metalli (bronzo, ferro, ecc): 21 opere; - pietre (marmi, arenarie e pietra d'Istria, ecc.): 14 opere; - miste metallo - pietra: 3 opere; - ceramiche e miste ceramica: 3 opere; - materie sintetiche : 4 opere.

OGTR Provenienza

La collezione di sculture all'aperto del Museo Brindisi è composta di 69 sculture, opera di 47 artisti di dimensioni variabili: di queste 56 sono esposte nel giardino e 7 sulla terrazza

MTC Materia e tecnica metallo

MTC Materia e tecnica pietra

MTC Materia e tecnica ceramica

OGO Relazioni OA

OGOA collegamento OA 00015000

OGO Relazioni OA

OGOA collegamento OA 00015015

OGO Relazioni OA

OGOA collegamento OA 00015016

OGO	Relazioni OA	
OGOA	collegamento OA	00015017

OGO	Relazioni OA	
OGOA	collegamento OA	00015018

OGO	Relazioni OA	
OGOA	collegamento OA	00015019

OGO	Relazioni OA	
OGOA	collegamento OA	00015020

OGO	Relazioni OA	
OGOA	collegamento OA	00015021

OGO	Relazioni OA	
OGOA	collegamento OA	00015022

OGO	Relazioni OA	
OGOA	collegamento OA	00015023

OGO	Relazioni OA	
OGOA	collegamento OA	00015024

OGO	Relazioni OA	
OGOA	collegamento OA	00015025

OGO	Relazioni OA	
OGOA	collegamento OA	00015026

OGO	Relazioni OA	
OGOA	collegamento OA	00015027

OGO	Relazioni OA	
OGOA	collegamento OA	00015028

OGO	Relazioni OA	
OGOA	collegamento OA	00015029

OGO	Relazioni OA	
OGOA	collegamento OA	00015030

OGO	Relazioni OA	
-----	--------------	--

OGOA collegamento OA 00015031

OGO Relazioni OA

OGOA collegamento OA 00015032

OGO Relazioni OA

OGOA collegamento OA 00015033

OGO Relazioni OA

OGOA collegamento OA 00015034

OGO Relazioni OA

OGOA collegamento OA 00015035

OGO Relazioni OA

OGOA collegamento OA 00015036

OGO Relazioni OA

OGOA collegamento OA 00015037

OGO Relazioni OA

OGOA collegamento OA 00015038

OGO Relazioni OA

OGOA collegamento OA 00015039

OGO Relazioni OA

OGOA collegamento OA 00015040

OGO Relazioni OA

OGOA collegamento OA 00015041

OGO Relazioni OA

OGOA collegamento OA 00015042

OGO Relazioni OA

OGOA collegamento OA 00015044

OGO Relazioni OA

OGOA collegamento OA 00015045

OGO Relazioni OA

OGOA collegamento OA 00015046

OGO Relazioni OA

OGOA collegamento OA 00015047

OGO Relazioni OA

OGOA collegamento OA 00015049

OGO Relazioni OA

OGOA collegamento OA 00015050

OGO Relazioni OA

OGOA collegamento OA 00015051

OGO Relazioni OA

OGOA collegamento OA 00015052

OGO Relazioni OA

OGOA collegamento OA 00015054

OGO Relazioni OA

OGOA collegamento OA 00015055

OGO Relazioni OA

OGOA collegamento OA 00015056

OGO Relazioni OA

OGOA collegamento OA 00015057

OGO Relazioni OA

OGOA collegamento OA 00015058

OGO Relazioni OA

OGOA collegamento OA 00015059

OGO Relazioni OA

OGOA collegamento OA 00015060

OGO Relazioni OA

OGOA collegamento OA 00015061

OGO Relazioni OA

OGOA collegamento OA 00015062

OGO Relazioni OA

OGOA collegamento OA 00015063

OGO Relazioni OA

OGOA collegamento OA 00015064

OGO Relazioni OA

OGOA collegamento OA 00015065

OGO Relazioni OA

OGOA collegamento OA 00015066

OGO Relazioni OA

OGOA collegamento OA 00015067

OGO Relazioni OA

OGOA collegamento OA 00015068

OGO Relazioni OA

OGOA collegamento OA 00015069

OGO Relazioni OA

OGOA collegamento OA 00015070

OGO Relazioni OA

OGOA collegamento OA 00015071

OGO Relazioni OA

OGOA collegamento OA 00015073

OGO Relazioni OA

OGOA collegamento OA 00015089

OGO Relazioni OA

OGOA collegamento OA 00015090

OGO Relazioni OA

OGOA collegamento OA 00015091

OGO Relazioni OA

OGOA	collegamento OA	00015092
OGO	Relazioni OA	
OGOA	collegamento OA	00015093
OGO	Relazioni OA	
OGOA	collegamento OA	00015094
OGO	Relazioni OA	
OGOA	collegamento OA	00015095
OGO	Relazioni OA	
OGOA	collegamento OA	00015101
AO	PROGETTO DI RESTAURO	
AOF	ELEMENTI INFORMATIVI	
AO	PROGETTO DI RESTAURO	
AOF	ELEMENTI INFORMATIVI	
RE	INTERVENTO DI RESTAURO	
RES	RESTAURO	
RESL	Data fine lavori (yyyy/mm/dd)	2002/06/30
RESR	Relazione tecnica finale	<p>restauro, delle opere pericolanti o fortemente compromesse (in particolare quelle in ceramica, in leghe ferrose o con parti in ferro); modifiche espositive (esposizione in ambiente protetto per le opere che non possono stare all'aperto; adeguamento e/o sostituzione delle basi; creazione di spazi semiconfinati per mezzo di siepi e strutture apposite per limitare l'azione dei venti; studio di una ricollocazione adeguata alle piante del giardino o, meglio, progettazione di una vegetazione adeguata; manutenzione ordinaria (mantenimento della pulizia, trattamento biocida periodico, controllo periodico della statica e delle superfici mediante una scheda appositamente preparata). Tra le sculture che hanno bisogno di restauro o di manutenzione straordinaria, alcune opere molto compromesse presentano problemi complessi, per risolvere i quali sarà necessario un ulteriore approfondimento e se possibile la consultazione dell'autore: l'intervento su queste opere potrebbe infatti apportare modifiche anche radicali su alcune parti (quali la riverniciatura) se non la loro sostituzione (in particolare di parti in ferro quali catene, placche, perni non più recuperabili), ponendo la scelta tra originalità delle parti e fruibilità/conservazione dell'insieme.</p>

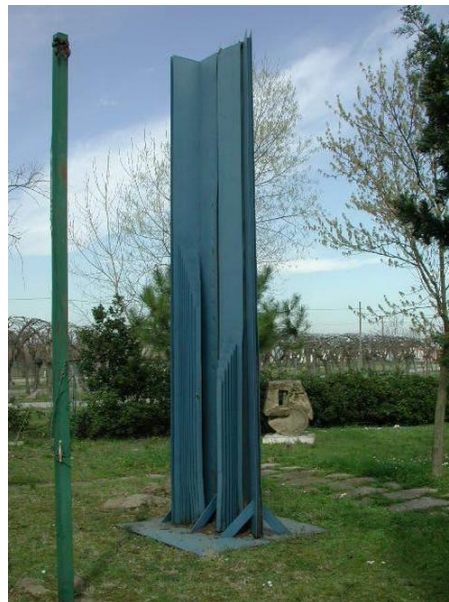
RES RESTAURO

RESL Data fine lavori
(yyyy/mm/dd) 2002/06/30

-restauro, delle opere pericolanti o fortemente compromesse (in particolare quelle in ceramica, in leghe ferrose o con parti in ferro); -modifiche espositive: esposizione in ambiente protetto per le opere che non possono stare all'aperto; adeguamento e/o sostituzione delle basi; -creazione di spazi semiconfinati per mezzo di siepi e strutture apposite per limitare l'azione dei venti; - studio di una ricollocazione adeguata alle piante del giardino/ progettazione di una vegetazione adeguata; - manutenzione ordinaria (mantenimento della pulizia, trattamento biocida periodico, controllo periodico della statica e delle superfici mediante una scheda appositamente preparata). Tra le sculture che hanno bisogno di restauro o di manutenzione straordinaria, alcune presentano problemi complessi, per risolvere i quali sarà necessario un ulteriore approfondimento e se possibile la consultazione dell'autor; l'intervento su queste opere potrebbe infatti apportare modifiche anche radicali su alcune parti (quali la riverniciatura) se non la loro sostituzione (in particolare di parti in ferro quali catene, placche, perni non più recuperabili), ponendo la scelta tra originalità delle parti e fruibilità/conservazione dell'insieme.

DO FONTI E DOCUMENTI DI RIFERIMENTO**FTA DOCUMENTAZIONE FOTOGRAFICA**

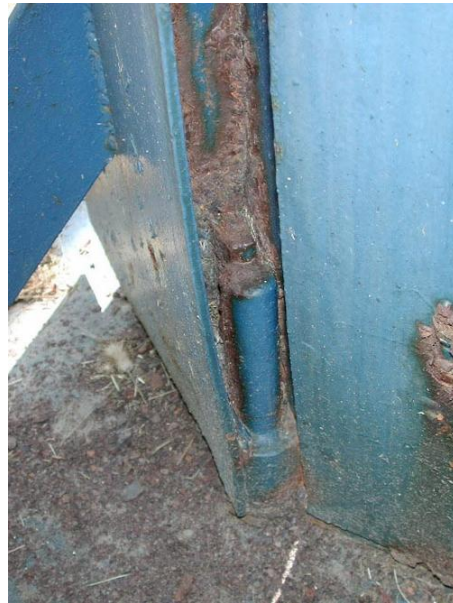
FTAZ Immagine



FTAY Didascalia scultura in metallo, Pizzogreco Alfredo

FTA DOCUMENTAZIONE FOTOGRAFICA

FTAZ Immagine



FTAY Didascalia particolare

FTA DOCUMENTAZIONE FOTOGRAFICA

FTAZ Immagine



FTAY Didascalia particolare

FTA DOCUMENTAZIONE FOTOGRAFICA

FTAZ Immagine



FTAY Didascalia particolare

FTA DOCUMENTAZIONE FOTOGRAFICA

FTAZ Immagine



FTAY Didascalia particolare

FTA DOCUMENTAZIONE FOTOGRAFICA

FTAZ Immagine



FTAY Didascalia

scultura a tutto tondo in pietra, Cascella Andrea

FTA DOCUMENTAZIONE FOTOGRAFICA

FTAZ Immagine



FTAY Didascalia

particolare

FTA DOCUMENTAZIONE FOTOGRAFICA

FTAZ Immagine



FTAY Didascalia particolare

FTA DOCUMENTAZIONE FOTOGRAFICA

FTAZ Immagine



FTAY Didascalia particolare

AL ANALISI DI LABORATORIO

ALB ANALISI DI LABORATORIO

ALBT Tipo diagnostiche