



ID Samira: 79348
 Numero: 2000-181-5
 Legge: L.R. 18/2000
 Piano di riferimento: 2000

CD CODICI		
TSK	Tipo scheda	BDR
NCT CODICE UNIVOCO		
NCTN	Numero	2000-181-5
INT	Intervento	Restauro di tessuti
AM RIFERIMENTI AMMINISTRATIVI		
AMD ATTO DI AFFIDAMENTO LAVORI		
AMDD	Data (yyyy/mm/dd)	2000/11/06
AMR RIFERIMENTI AMMINISTRATIVI		
AMRL	Legge	L.R. 18/2000
AMRP	Piano di riferimento	2000
LC LOCALIZZAZIONE GEOGRAFICO-AMMINISTRATIVA		
PVC LOCALIZZAZIONE GEOGRAFICO-AMMINISTRATIVA		
PVCP	Provincia	MO
PVCC	Comune	Modena
PVCN	Sede	Museo Civico d'Arte
PVCI	Indirizzo	Viale Vittorio Veneto, 5 (c/o Palazzo dei Musei)-41100 Modena (MO)
OG OGGETTO		

OGT		OGGETTO
OGTD	Oggetto	tessuto
OGTR	Provenienza	sezione medievale e rinascimentale della Collezione Gandini donata dal conte Luigi Alberto Gandini nel 1882, comprendente circa tremila campioni di stoffe, ricami, pizzi, merletti e passamanerie di produzione europea e orientale.
AO		PROGETTO DI RESTAURO
AOF		ELEMENTI INFORMATIVI
RE		INTERVENTO DI RESTAURO
RES		RESTAURO
RESL	Data fine lavori (yyyy/mm/dd)	2001/12/31
RESR	Relazione tecnica finale	<p>PULITURA: -rimozione della polvere con pennelli e per aspirazione meccanica; -rimozione dei frammenti incollati su carta, di chiodi, puntine usati per il fissaggio originario e dei rammendi grossolani e deformanti; -prove di tenuta del colore; -preparazione dei tessuti per il lavaggio e la vaporizzazione tramite il rivestimento in tulle fissato a cucito; - immersione nella vasca dei frammenti così predisposti tramite una rete metallica di sostegno e lavaggio in acqua deionizzata con tensioattivo con risciacquo finale in acqua dolce. CONSOLIDAMENTO: - rimozione del tulle protettivo e posizionamento di ogni pezzo sul tavolo di cristallo con appositi vetri e pesi leggeri per ripristinare l'assetto ortogonale dei fili; - distensione dei pizzi tramite spilli sottili da entomologo, per restituire la forma piana originale del tessuto avviando così alla loro tendenza ad arricciare dopo il lavaggio; - risarcimento a cucito degli stacchi, delle sfilacciature di ordito e trama con l'inserimento nelle lacune di supporti locali o integrali in tessuto coerente; -applicazione a cucito di fettucce in cotone sul retro di ciascun frammento, in corrispondenza del bordo superiore e direttamente sul tessuto originario o sulla fodera di supporto. Le fettucce servono per il fissaggio dei frammenti ai pannelli di fondo delle vetrine.</p>
DO		FONTI E DOCUMENTI DI RIFERIMENTO
FTA		DOCUMENTAZIONE FOTOGRAFICA

FTAZ Immagine



FTAY Didascalia prima del restauro

FTA DOCUMENTAZIONE FOTOGRAFICA

FTAZ Immagine



FTAY Didascalia liberazione del tessuto dal supporto

FTA DOCUMENTAZIONE FOTOGRAFICA

FTAZ Immagine



FTAY Didascalia pizzo durante il restauro

FTA DOCUMENTAZIONE FOTOGRAFICA

FTAZ Immagine



FTAY Didascalia inserimento del tessuto di supporto totale

FTA DOCUMENTAZIONE FOTOGRAFICA

FTAZ Immagine



FTAY Didascalia

Pizzo dopo il restauro su supporto integrale in tessuto con sostegno in cartoncino non acido

FTA DOCUMENTAZIONE FOTOGRAFICA

FTAZ Immagine

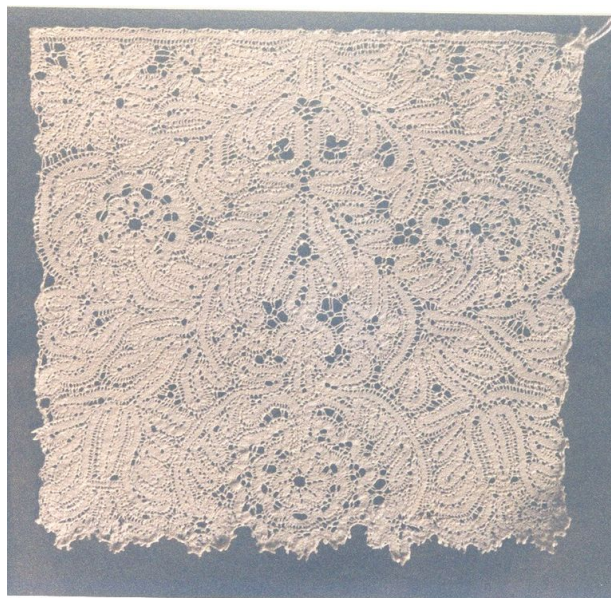


FTAY Didascalia

Pizzo prima del restauro

FTA DOCUMENTAZIONE FOTOGRAFICA

FTAZ Immagine



FTAY Didascalia

Pizzo dopo il restauro

AN ANNOTAZIONI

LNK Link esterno

[Il filo della storia. Tessuti antichi in Emilia-Romagna](http://online.ibt.regione.emilia-romagna.it/h3/h3.exe/apubblicazioni/t?NRECORD=0000009093)<http://online.ibt.regione.emilia-romagna.it/h3/h3.exe/apubblicazioni/t?NRECORD=0000009093>

LNK Link esterno

[La Collezione Gandini. Merletti, ricami e galloni dal XV al XIX secolo](http://online.ibt.regione.emilia-romagna.it/h3/h3.exe/apubblicazioni/t?NRECORD=0000000347)<http://online.ibt.regione.emilia-romagna.it/h3/h3.exe/apubblicazioni/t?NRECORD=0000000347>

LNK Link esterno

[Salone del Restauro 13a edizione: 30 marzo - 2 aprile 2006](http://ibt.regione.emilia-romagna.it/argomenti/conservazione-e-restauro/beni-culturali/salone-del-restauro/13a-edizione-30-marzo-2-aprile-2006-1)<http://ibt.regione.emilia-romagna.it/argomenti/conservazione-e-restauro/beni-culturali/salone-del-restauro/13a-edizione-30-marzo-2-aprile-2006-1>