



CD	CODICI	
TSK	Tipo scheda	BDR
NCT	CODICE UNIVOCO	
NCTN	Numero	2008-71
INT	Intervento	Studio dello stato conservativo e manutenzione di due marionette
AM	RIFERIMENTI AMMINISTRATIVI	
AMD	ATTO DI AFFIDAMENTO LAVORI	
AMDD	Data (yyyy/mm/dd)	2008/03/05
AMR	RIFERIMENTI AMMINISTRATIVI	
AMRL	Legge	L.R. 18/2000
AMRP	Piano di riferimento	2006
LC	LOCALIZZAZIONE GEOGRAFICO-AMMINISTRATIVA	
PVC	LOCALIZZAZIONE GEOGRAFICO-AMMINISTRATIVA	
PVCP	Provincia	PR

PVCC Comune Parma

PVCN Sede Castello dei Burattini - Museo "G. Ferrari"

OG OGGETTO

OGT OGGETTO

OGTD Oggetto marionetta

OGTI Numero inventario T/31

OGTS Soggetto/ Titolo Paggio Fernando

OGO Relazioni OA

OGOA collegamento OA T0000031

AUT AUTORE

AUTN Nome scelto (autore) Marino Giuseppe

AUTH Sigla per citazione S36/A0000116

OG OGGETTO

OGT OGGETTO

OGTD Oggetto marionetta

OGTI Numero inventario R/13

OGTS Soggetto/ Titolo Figura femminile

OGO Relazioni OA

OGOA collegamento OA R0000013

AUT AUTORE

AUTN Nome scelto (autore) Concordia Giuseppe

AUTH Sigla per citazione S36/A0000047

AO PROGETTO DI RESTAURO

AOF ELEMENTI INFORMATIVI

AOFY Materia supporto legno

AOFM Materia specifica legno e tessuto

AOFB Notizie storico-critiche Paggio Fernando_ marionetta realizzata in legno e tessuto parzialmente policroma. Figura femminile_ marionetta

realizzata in legno e tessuto parzialmente policroma.

Le condizioni termoigrometriche degli ambienti di conservazione hanno originato punti di tensione e indebolimento del legno vicino agli elementi metallici perforanti favorendo distacchi tra gli strati pittorici. L'umidità ha causato gore e macchie sui tessuti. Vi sono lacune degli strati policromi nelle parti più aggettanti(naso,mento,arcata sopraccigliare),abrasione degli strati pittorici per sfregamento, consunzione e strappo dei tessuti in corrispondenza dei vincoli. Modifiche e sostituzioni delle parti meccaniche in metallo hanno aperto nuovi fori. Vi sono variazioni o sostituzioni di elementi di abbigliamento(cuffietta e mantellina-Paggio; scarpa, doppia gonna-Donnina). L'estrazione dei chiodi originali e l'inserimento di nuovi per fissare le parti dei corpi in tessuto e le capigliature hanno degradato il legno. Vi sono ritocchi di colore sulle lacune, strati trasparenti pigmentati sugli incarnati, etichette di catalogazione applicate con collanti di varia natura.

AOFG Stato di conservazione

RE	INTERVENTO DI RESTAURO	
RES	RESTAURO	
DO	FONTI E DOCUMENTI DI RIFERIMENTO	
FTA	DOCUMENTAZIONE FOTOGRAFICA	

FTAF Formato colori

FTAZ Immagine



FTAY Didascalia Paggio dopo il restauro

FTA	DOCUMENTAZIONE FOTOGRAFICA	
-----	----------------------------	--

FTAF Formato colori

FTAZ Immagine



FTAY Didascalia

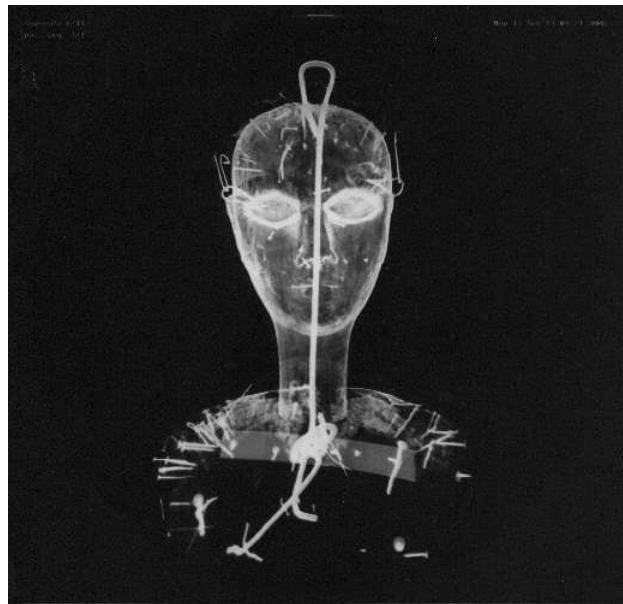
Paggio Fernando prima del restauro

FTA DOCUMENTAZIONE FOTOGRAFICA

FTAF Formato

colori

FTAZ Immagine



FTAY Didascalia

Radiografia della testa

FTA DOCUMENTAZIONE FOTOGRAFICA

FTAF Formato

colori

FTAZ Immagine



FTAY Didascalia Danni delle parti tessili

FTA DOCUMENTAZIONE FOTOGRAFICA

FTAF Formato colori

FTAZ Immagine



FTAY Didascalia Modifiche al bacino

FTA DOCUMENTAZIONE FOTOGRAFICA

FTAF Formato colori

FTAZ Immagine



FTAY Didascalia

Placche di rinforzo sulla schiena

FTA DOCUMENTAZIONE FOTOGRAFICA

FTAF Formato

colori

FTAZ Immagine



FTAY Didascalia

Paggio dopo la rimozione di abiti e fili

FTA DOCUMENTAZIONE FOTOGRAFICA

FTAF Formato

colori

FTAZ Immagine



FTAY Didascalia Saggio di pittura del volto

FTA DOCUMENTAZIONE FOTOGRAFICA

FTAF Formato colori

FTAZ Immagine

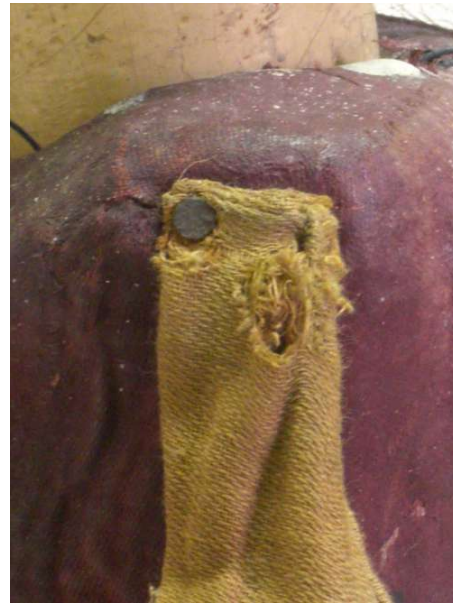


FTAY Didascalia Figura femminile prima del restauro

FTA DOCUMENTAZIONE FOTOGRAFICA

FTAF Formato colori

FTAZ Immagine



FTAY Didascalia Attacco di un braccio

FTA DOCUMENTAZIONE FOTOGRAFICA

FTAF Formato colori

FTAZ Immagine



FTAY Didascalia Particolare della sottogonna

FTA DOCUMENTAZIONE FOTOGRAFICA

FTAF Formato colori

FTAZ Immagine



FTAY Didascalia

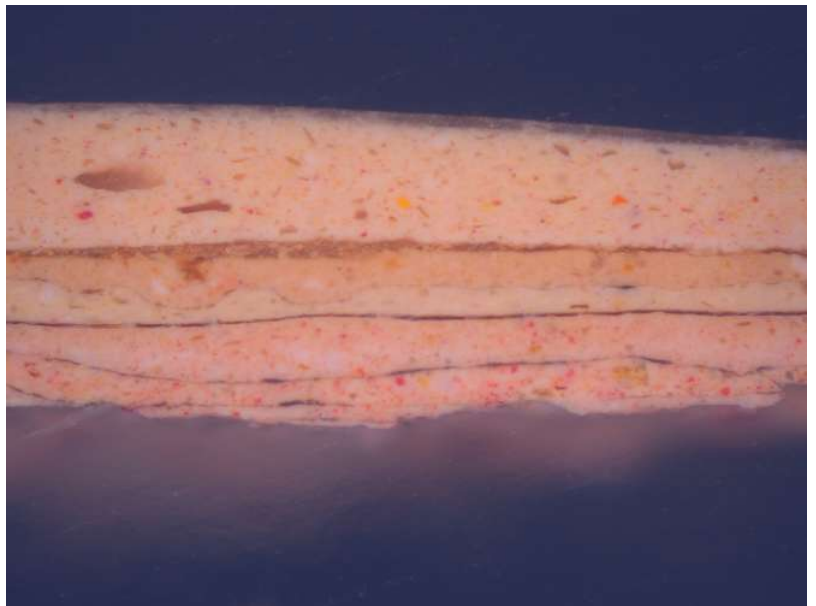
Lacune degli strati policromi del volto

FTA DOCUMENTAZIONE FOTOGRAFICA

FTAF Formato

colori

FTAZ Immagine



FTAY Didascalia

Stratigrafia dell'incarnato del volto

FTA DOCUMENTAZIONE FOTOGRAFICA

FTAF Formato

colori

FTAZ Immagine



FTAY Didascalia

Figura femminile dopo la rimozione di abiti e fili

FTA DOCUMENTAZIONE FOTOGRAFICA

FTAF Formato

colori

FTAZ Immagine



FTAY Didascalia

Stuccature del volto

FTA DOCUMENTAZIONE FOTOGRAFICA

FTAF Formato

colori

FTAZ Immagine



FTAY Didascalia Figura femminile dopo il restauro

AL ANALISI DI LABORATORIO

ALB ANALISI DI LABORATORIO

ALBT Tipo diagnostiche

ALB ANALISI DI LABORATORIO

ALB ANALISI DI LABORATORIO

ALB ANALISI DI LABORATORIO

ALB ANALISI DI LABORATORIO

ALB ANALISI DI LABORATORIO

ALB ANALISI DI LABORATORIO

AN ANNOTAZIONI

LNK Link esterno

[Chi è di scena?: baracche, burattini e marionette in mostra dalle collezioni emiliano-romagnole|http://online.ibc.regione.emilia-romagna.it/h3/h3.exe/apubblicazioni/t?NRECORD=000000261](http://online.ibc.regione.emilia-romagna.it/h3/h3.exe/apubblicazioni/t?NRECORD=000000261)

LNK Link esterno

[Il Salone dell'arte del Restauro e della conservazione dei beni culturali e ambientali|http://www.ibc.regione.emilia-romagna.it/wcm/ibc/menu/attivita/04conserv/approf/beni_culturali/approf/salone/edizioni/6.htm](http://www.ibc.regione.emilia-romagna.it/wcm/ibc/menu/attivita/04conserv/approf/beni_culturali/approf/salone/edizioni/6.htm)

LNK Link esterno

[Teatro delle figure animate| http://www.ibc.regione.emilia-romagna.it/wcm/ibc/menu/dx/07parliamo/storico/musei/par/burattini.htm](http://www.ibc.regione.emilia-romagna.it/wcm/ibc/menu/dx/07parliamo/storico/musei/par/burattini.htm)

LNK

Link esterno

[Chi è di scena|http://www.ibc.regione.emilia-romagna.it/wcm/ibc/menu/dx/07parliamo/storico/musei/par/burattini/par5_burattini/patrimonio_figure_animate/par4_patrimonio/pag3_valorizzazione/par2_valorizzazione/pag3_dvd.htm](http://www.ibc.regione.emilia-romagna.it/wcm/ibc/menu/dx/07parliamo/storico/musei/par/burattini/par5_burattini/patrimonio_figure_animate/par4_patrimonio/pag3_valorizzazione/par2_valorizzazione/pag3_dvd.htm)