



CD	CODICI	
TSK	Tipo scheda	BDR
NCT	CODICE UNIVOCO	
NCTN	Numero	2004-763-f
INT	Intervento	Manutenzione della collezione di abiti per marionette e burattini del burattinaio Tinin Mantegazza
AM	RIFERIMENTI AMMINISTRATIVI	
AMD	ATTO DI AFFIDAMENTO LAVORI	
AMDD	Data (yyyy/mm/dd)	2004/12/30
AMR	RIFERIMENTI AMMINISTRATIVI	
AMRL	Legge	L.R. 18/2000
AMRP	Piano di riferimento	2003
LC	LOCALIZZAZIONE GEOGRAFICO-AMMINISTRATIVA	
PVC	LOCALIZZAZIONE GEOGRAFICO-AMMINISTRATIVA	
PVCP	Provincia	RN

PVCC	Comune	Santarcangelo di Romagna
PVCN	Sede	MET - Museo degli Usi e Costumi della Gente di Romagna
PVCI	Indirizzo	Via F. Montevercchi, 41 47822 Santarcangelo di Romagna

OG OGGETTO

OGT OGGETTO

OGTD	Oggetto	abito
OGTR	Provenienza	Collezione Salici e Stignani

AUT AUTORE

AUTN	Nome scelto (autore)	Mantegazza Tinin
AUTH	Sigla per citazione	MIC/a0001186

AO PROGETTO DI RESTAURO

AOF ELEMENTI INFORMATIVI

AOFM	Materia specifica	tessuti
AOFB	Notizie storico-critiche	Collezione donata da Renzo Pirini che ricevette il materiale dal burattinaio Tinin Mantegazza. E' riconducibile alla raccolta di materiali scenici costituita da Renzo Salici.
AOFG	Stato di conservazione	Gli oggetti presentano muffe, tarme, macchie di vario genere, polvere incrostata, strappi, lacerazioni e ossidazioni sulle parti metalliche. Tutti i manufatti appaiono notevolmente squalciti.

RE INTERVENTO DI RESTAURO

RES RESTAURO

RESL	Data fine lavori (yyyy/mm/dd)	2005/09/20
------	-------------------------------	------------

RESR Relazione tecnica finale

L'intervento di manutenzione è stato progettato nel suo complesso, considerando l'elevato numero di oggetti (328 unità sia capi d'abbigliamento che accessori come cappelli, scarpe, o cinture) e il loro attuale stato di conservazione. Ogni tipo di pulitura ha richiesto un'analisi e uno studio specifico (natura delle fibre, stato di conservazione, presenza di materiali derivati da precedenti restauri o manomissioni, ecc.), al fine di eliminare esclusivamente lo sporco senza recare danno all'oggetto antico. -Pulitura meccanica della polvere per aspirazione, procedimento che ha consentito di distaccarne le particelle senza provocare perdite di colore, variazioni di dimensioni dell'oggetto o danni fisici al tessile. Questa operazione è stata condotta proteggendo il tessuto con una fitta rete di tulle, per evitare che l'azione del vuoto provocasse il distacco di fili o frammenti. -Aspirazione: effettuata con un mini-aspiratore a bassa potenza coadiuvata dall'azione di pennelli a setole morbide per facilitare il sollevamento di eventuali depositi di polvere in luoghi difficili all'accesso (cuciture, pieghe, parti interne degli abiti, ecc.). I depositi di muffa o di polvere, incrostati sui tessuti, sono stati delicatamente rimossi con l'aiuto di specilli e spatoline. Questo primo intervento ha ridonato lucentezza ai colori apprezzabili soprattutto negli indumenti di lana e nei cappelli. Numerosi chiodi arrugginiti, posti per fermare parti staccate o rotte come passamanerie, merletti, piume, orli dei vestiti, ecc. sono stati eliminati con pinze, ponendo particolare attenzione a non danneggiare il tessuto. Rimozione di rammendi realizzati con filati grossolani che potevano impedire il corretto riposizionamento delle fibre e creare nel tempo tensioni dannose. -Preliminare esecuzione del test di stabilità del colore e, in caso di risultato negativo, i pezzi erano sottoposti a lavaggio ad acqua o a secco. Nel primo caso il manufatto è stato immerso in un bagno di acqua deionizzata e detergente neutro, in seguito si sono effettuati numerosi risciacqui, seguiti da un tamponamento con carta assorbente non acida per eliminare l'acqua in eccesso e favorire la naturale asciugatura. Ove necessario smacchiatura locale, per intervenire sulle notevoli macchie di ruggine presenti sui capi bianchi o beige. Se il test dei colori dava risultato positivo, si è eseguito un lavaggio per tamponamento con solvente organico su fogli di carta assorbente sostituiti spesso per eliminare lo sporco. Il posizionamento delle fibre e il ripristino della forma sono state svolte a seconda dell'oggetto: per i tessuti piatti (fazzoletti, mantelline, nastri, ecc...) i materiali sono stati stesi su tavolo con lastra in cristallo e posizionamento tramite l'ausilio di vetrini e pesini. Per cappelli, scarpe, copricapi militari, ecc. l'asciugatura è avvenuta su struttura tridimensionale costruita appositamente, con l'ausilio di spilli entomologici per la messa in posa. Per i tessuti puliti a secco e per le parti particolarmente difficili da posizionare (maniche a sbuffo e arricciature) si è effettuata una vaporizzazione

delle fibre con acqua deionizzata.

Tale operazione ha ridonato buona parte della lucentezza e la forma persa. Infine sono state effettuate alcune rifiniture di stiratura con la piccola piastra del termocauterio tenuta a bassa temperatura. Sono stati realizzati alcuni interventi di cucito per fermare bottoni, borchie, parti di merletto, passamanerie, ecc. con filati in puro cotone del colore adeguato al tessuto. A tutti gli oggetti sono stati sostituito i cartellini, sostituiti con altri della stessa dimensione e scritti con pennarello resistente all'acqua e alla luce. Ogni cartellino è stato posto scegliendo parti che non danneggino i tessuti con strappi o lacerazioni, a tale scopo è stato utilizzato filo di cotone bianco morbido.

RESR Relazione tecnica finale

DO FONTI E DOCUMENTI DI RIFERIMENTO

FTA DOCUMENTAZIONE FOTOGRAFICA

FTAF Formato colori

FTAZ Immagine



FTAY Didascalia Manufatto dopo l'intervento di conservazione

FTA DOCUMENTAZIONE FOTOGRAFICA

FTAF Formato colori

FTAZ Immagine



FTAY Didascalia

Manufatto prima dell'intervento di conservazione

FTA DOCUMENTAZIONE FOTOGRAFICA

FTAF Formato

colori

FTAZ Immagine



FTAY Didascalia

Aspirazione meccanica della polvere

FTA DOCUMENTAZIONE FOTOGRAFICA

FTAF Formato

colori

FTAZ Immagine



FTAY Didascalia

Aspirazione meccanica della polvere

FTA DOCUMENTAZIONE FOTOGRAFICA

FTAF Formato

colori

FTAZ Immagine



FTAY Didascalia

Eliminazione di chiodi

FTA DOCUMENTAZIONE FOTOGRAFICA

FTAF Formato

colori

FTAZ Immagine



FTAY Didascalia

Prove di stabilità dei colori

FTA DOCUMENTAZIONE FOTOGRAFICA

FTAF Formato

colori

FTAZ Immagine



FTAY Didascalia

Lavaggio per immersione in un bagno d'acqua e detergente neutro

FTA DOCUMENTAZIONE FOTOGRAFICA

FTAF Formato

colori

FTAZ Immagine



FTAY Didascalia

Lavaggio per immersione in un bagno d'acqua e detergente neutro

FTA DOCUMENTAZIONE FOTOGRAFICA

FTAF Formato

colori

FTAZ Immagine



FTAY Didascalia

Manufatto durante e dopo il lavaggio in acqua

FTA DOCUMENTAZIONE FOTOGRAFICA

FTAF Formato

colori

FTAZ Immagine



FTAY Didascalia

Manufatto durante e dopo il lavaggio in acqua

FTA DOCUMENTAZIONE FOTOGRAFICA

FTAF Formato

colori

FTAZ Immagine



FTAY Didascalia

Eliminazione di depositi e macchie di ruggine

FTA DOCUMENTAZIONE FOTOGRAFICA

FTAF Formato

colori

FTAZ Immagine



FTAY Didascalia

Eliminazione di depositi e macchie di ruggine

FTA DOCUMENTAZIONE FOTOGRAFICA

FTAF Formato

colori

FTAZ Immagine



FTAY Didascalia

Rimozione dei depositi di ruggine

FTA DOCUMENTAZIONE FOTOGRAFICA

FTAF Formato

colori

FTAZ Immagine



FTAY Didascalia

Posizionamento delle fibre tramite vetrini e pesini

FTA DOCUMENTAZIONE FOTOGRAFICA

FTAF Formato

colori

FTAZ Immagine



FTAY Didascalia

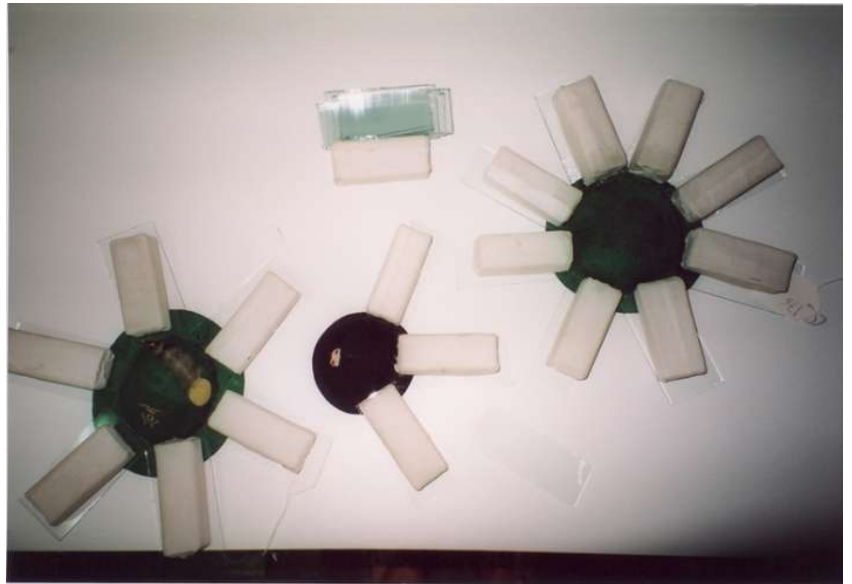
Posizionamento delle fibre tramite vetrini e pesini

FTA DOCUMENTAZIONE FOTOGRAFICA

FTAF Formato

colori

FTAZ Immagine



FTAY Didascalia

Posizionamento delle falde dei cappelli tramite vaporizzazione e l'ausilio di vetri e pesini

FTA DOCUMENTAZIONE FOTOGRAFICA

FTAF Formato

colori

FTAZ Immagine



FTAY Didascalia

Pulitura a secco per tamponamento

FTA DOCUMENTAZIONE FOTOGRAFICA

FTAF Formato

colori

FTAZ Immagine



FTAY Didascalia

Pulitura a secco per tamponamento

FTA DOCUMENTAZIONE FOTOGRAFICA

FTAF Formato

colori

FTAZ Immagine



FTAY Didascalia

Vaporizzazione e riposizionamento delle fibre

FTA DOCUMENTAZIONE FOTOGRAFICA

FTAF Formato

colori

FTAZ Immagine



FTAY Didascalia

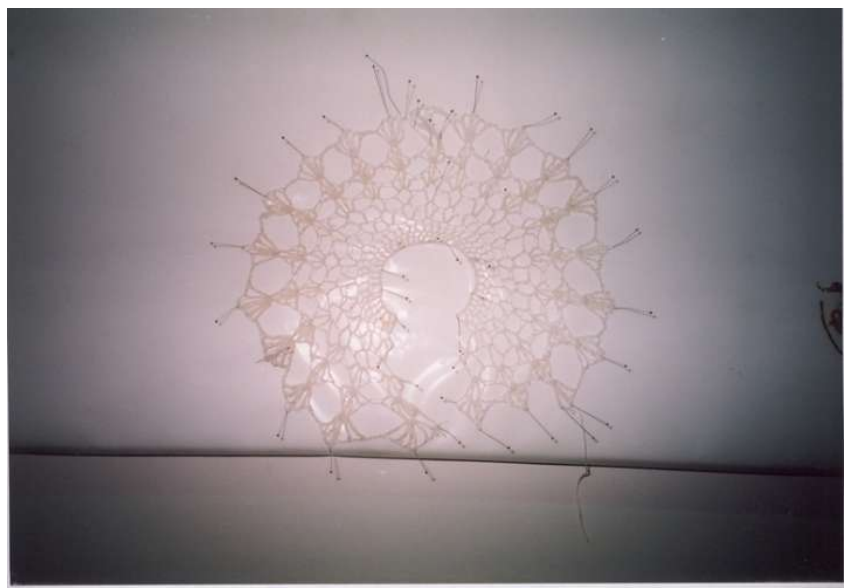
Vaporizzazione e ripristino della forma originale

FTA DOCUMENTAZIONE FOTOGRAFICA

FTAF Formato

colori

FTAZ Immagine



FTAY Didascalia

Riposizionamento tramite spillatura

FTA DOCUMENTAZIONE FOTOGRAFICA

FTAF Formato

colori

FTAZ Immagine



FTAY Didascalia

Riposizionamento tramite spillatura

FTA DOCUMENTAZIONE FOTOGRAFICA

FTAF Formato

colori

FTAZ Immagine



FTAY Didascalia

Fermatura a cucito di passamanerie

FTA DOCUMENTAZIONE FOTOGRAFICA

FTAF Formato

colori

FTAZ Immagine



FTAY Didascalia

Manufatto durante e dopo l'intervento di cucito

FTA DOCUMENTAZIONE FOTOGRAFICA

FTAF Formato

colori

FTAZ Immagine



FTAY Didascalia

Manufatto durante e dopo l'intervento di cucito

FTA DOCUMENTAZIONE FOTOGRAFICA

FTAF Formato

colori

FTAZ Immagine



FTAY Didascalia

Riordino dei manufatti

FTA DOCUMENTAZIONE FOTOGRAFICA

FTAF Formato

colori

FTAZ Immagine



FTAY Didascalia

Manufatto prima dell'intervento di conservazione

FTA DOCUMENTAZIONE FOTOGRAFICA

FTAF Formato

colori

FTAZ Immagine



FTAY Didascalia Manufatto dopo l'intervento di conservazione

FTA DOCUMENTAZIONE FOTOGRAFICA

FTAF Formato colori

FTAZ Immagine



FTAY Didascalia Manufatto prima dell'intervento di conservazione

FTA DOCUMENTAZIONE FOTOGRAFICA

FTAF Formato colori

FTAZ Immagine



FTAY Didascalia

Manufatto dopo l'intervento di conservazione

FTA DOCUMENTAZIONE FOTOGRAFICA

FTAF Formato

colori

FTAZ Immagine



FTAY Didascalia

Manufatto prima dell'intervento di conservazione

FTA DOCUMENTAZIONE FOTOGRAFICA

FTAF Formato

colori

FTAZ Immagine



FTAY Didascalia

Manufatto dopo l'intervento di conservazione

FTA DOCUMENTAZIONE FOTOGRAFICA

FTAF Formato

colori

FTAZ Immagine



FTAY Didascalia

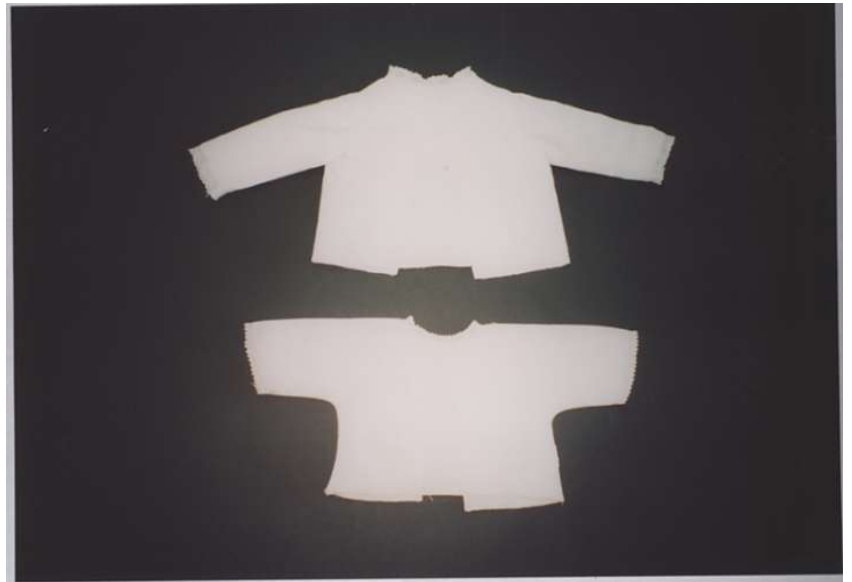
Manufatto prima dell'intervento di conservazione

FTA DOCUMENTAZIONE FOTOGRAFICA

FTAF Formato

colori

FTAZ Immagine



FTAY Didascalia

Manufatto dopo l'intervento di conservazione

FTA DOCUMENTAZIONE FOTOGRAFICA

FTAF Formato

colori

FTAZ Immagine



FTAY Didascalia

Manufatto prima dell'intervento di conservazione

FTA DOCUMENTAZIONE FOTOGRAFICA

FTAF Formato

colori

FTAZ Immagine



FTAY Didascalia

Manufatto dopo l'intervento di conservazione

FTA DOCUMENTAZIONE FOTOGRAFICA

FTAF Formato

colori

FTAZ Immagine



FTAY Didascalia

Manufatto prima dell'intervento di conservazione

FTA DOCUMENTAZIONE FOTOGRAFICA

FTAF Formato

colori

FTAZ Immagine



FTAY Didascalia

Manufatto dopo l'intervento di conservazione

FTA DOCUMENTAZIONE FOTOGRAFICA

FTAF Formato

colori

FTAZ Immagine



FTAY Didascalia

Manufatto prima dell'intervento di conservazione

FTA DOCUMENTAZIONE FOTOGRAFICA

FTAF Formato

colori

FTAZ Immagine



FTAY Didascalia

Manufatto dopo l'intervento di conservazione

FTA DOCUMENTAZIONE FOTOGRAFICA

FTAF Formato

colori

FTAZ Immagine



FTAY Didascalia

Manufatto prima dell'intervento di conservazione

FTA DOCUMENTAZIONE FOTOGRAFICA

FTAF Formato

colori

FTAZ Immagine



FTAY Didascalia Manufatto dopo l'intervento di conservazione

FTA DOCUMENTAZIONE FOTOGRAFICA

FTAF Formato colori

FTAZ Immagine



FTAY Didascalia Manufatto prima dell'intervento di conservazione

FTA DOCUMENTAZIONE FOTOGRAFICA

FTAF Formato colori

FTAZ Immagine



FTAY Didascalia Manufatto dopo l'intervento di conservazione

FTA DOCUMENTAZIONE FOTOGRAFICA

FTAF Formato colori

FTAZ Immagine



FTAY Didascalia Manufatto prima dell'intervento di conservazione

FTA DOCUMENTAZIONE FOTOGRAFICA

FTAF Formato colori

FTAZ Immagine



FTAY Didascalia

Manufatto dopo l'intervento di conservazione

FTA DOCUMENTAZIONE FOTOGRAFICA

FTAF Formato

colori

FTAZ Immagine



FTAY Didascalia

Manufatto prima dell'intervento di conservazione

FTA DOCUMENTAZIONE FOTOGRAFICA

FTAF Formato

colori

FTAZ Immagine



FTAY Didascalia Manufatto dopo l'intervento di conservazione

FTA DOCUMENTAZIONE FOTOGRAFICA

FTAF Formato colori

FTAZ Immagine



FTAY Didascalia Manufatto prima dell'intervento di conservazione

FTA DOCUMENTAZIONE FOTOGRAFICA

FTAF Formato colori

FTAZ Immagine



FTAY Didascalia

Manufatto dopo l'intervento di conservazione

FTA DOCUMENTAZIONE FOTOGRAFICA

FTAF Formato

colori

FTAZ Immagine



FTAY Didascalia

Manufatto prima dell'intervento di conservazione

FTA DOCUMENTAZIONE FOTOGRAFICA

FTAF Formato

colori

FTAZ Immagine



FTAY Didascalia

Manufatto dopo l'intervento di conservazione

FTA DOCUMENTAZIONE FOTOGRAFICA

FTAF Formato

colori

FTAZ Immagine



FTAY Didascalia

Manufatto a intervento ultimato

FTA DOCUMENTAZIONE FOTOGRAFICA

FTAF Formato

colori

FTAZ Immagine



FTAY Didascalia Manufatto a intervento ultimato

AN ANNOTAZIONI

LNK Link esterno

[Chi è di scena! : Burattini e Marionette in Emilia-Romagna](http://online.ibc.regione.emilia-romagna.it/h3/h3.exe/apubblicazioni/t?NRECORD=0000033256)
<http://online.ibc.regione.emilia-romagna.it/h3/h3.exe/apubblicazioni/t?NRECORD=0000033256>

LNK Link esterno

[Chi è di scena? : baracche, burattini e marionette in mostra dalle collezioni emiliano-romagnole](http://online.ibc.regione.emilia-romagna.it/h3/h3.exe/apubblicazioni/t?NRECORD=0000000261)
<http://online.ibc.regione.emilia-romagna.it/h3/h3.exe/apubblicazioni/t?NRECORD=0000000261>

LNK Link esterno

[Il Salone dell'arte del Restauro e della conservazione dei beni culturali e ambientali](http://www.ibc.regione.emilia-romagna.it/wcm/ibc/menu/attivita/04conserv/approf/beni_culturali/approf/salone/edizioni/6.htm)
http://www.ibc.regione.emilia-romagna.it/wcm/ibc/menu/attivita/04conserv/approf/beni_culturali/approf/salone/edizioni/6.htm