



CD	CODICI	
TSK	Tipo scheda	BDR
NCT	CODICE UNIVOCO	
NCTN	Numero	2003-88c
INT	Intervento	Restauro di vasi greci
AM	RIFERIMENTI AMMINISTRATIVI	
AMD	ATTO DI AFFIDAMENTO LAVORI	
AMDD	Data (yyyy/mm/dd)	2003/07/14
AMR	RIFERIMENTI AMMINISTRATIVI	
AMRL	Legge	L.R. 18/2000
AMRP	Piano di riferimento	2002
LC	LOCALIZZAZIONE GEOGRAFICO-AMMINISTRATIVA	
PVC	LOCALIZZAZIONE GEOGRAFICO-AMMINISTRATIVA	
PVCP	Provincia	BO

PVCC	Comune	Bologna
PVCN	Sede	Museo Civico Archeologico

OG	OGGETTO	
OGT	OGGETTO	
OGTD	Oggetto	cratere a calice
OGTI	Numero inventario	18525
OGTO	Indicazioni sull'oggetto	Nella pubblicazione Gli scavi della Certosa , sepolcro 6 , tavole XI e XII, sono visibili le litografie nelle quali sono riprodotti i due lati decorati del cratere la cui forma, ottenuta dopo il rimontaggio, è stata disegnata in scala molto ridotta ed inserita in un lato della tavola XI.
OGTP	Provincia	BO
OGTC	Comune	Bologna

OG	OGGETTO	
OGT	OGGETTO	
OGTD	Oggetto	cratere
OGTI	Numero inventario	29002
OGTO	Indicazioni sull'oggetto	Nella pubblicazione Gli scavi della Certosa , tavola CXXXV è visibile la litografia in bianco e nero nella quale appare uno dei lati decorati del cratere la cui forma, ottenuta dopo il rimontaggio, è inserita nella zona inferiore della medesima riproduzione.
OGTP	Provincia	BO
OGTC	Comune	Bologna

OG	OGGETTO	
OGT	OGGETTO	
OGTD	Oggetto	cratere a colonnette
OGTI	Numero inventario	28862
OGTO	Indicazioni sull'oggetto	Nella pubblicazione Scavi della Certosa, tavola CVII, sono visibili le litografie a colori ed in bianco e nero nelle quali appaiono i due lati decorati di questo cratere la cui forma, ottenuta dopo il rimontaggio, è inserita al centro della medesima.

OGTP	Provincia	BO
OGTC	Comune	Bologna
OGTE	Sede	Museo Civico Archeologico

OG	OGGETTO
OGT	OGGETTO

OGTD	Oggetto	stamnos
------	---------	---------

OGTI	Numero inventario	28557
------	-------------------	-------

OGTO	Indicazioni sull'oggetto	<p>Nella pubblicazione Scavi della Certosa, tomba 41, tavola XXIII è visibile l'aspetto del vaso dopo il rimontaggio che ha seguito la sua scoperta. Si tratta di una serie di litografie di grande qualità estetica che riproducono onestamente e abbastanza fedelmente le decorazioni dello stamnos. Il profilo di Busiride è dato come esistente ed in realtà è attraversato da una delle lacune altrimenti ben indicate col color bianco. Il lungo fascio portato dal servitore negro di destra sembra stranamente svasarsi sulla parte sommitale. La litografia ed anche la descrizione fatta dal Beazley ci permettono di immaginare dei dettagli oggi perduti: è il caso della spada che il personaggio femminile di sinistra tende al guerriero di destra.</p>
------	--------------------------	--

OGTP	Provincia	BO
------	-----------	----

OGTC	Comune	Bologna
------	--------	---------

OGTE	Sede	Museo Civico Archeologico
------	------	---------------------------

OGTU	Indirizzo	Via dell'Archiginnasio, 2-40124 Bologna
------	-----------	---

OG	OGGETTO
OGT	OGGETTO

OGTD	Oggetto	anfora
------	---------	--------

OGTI	Numero inventario	28503
------	-------------------	-------

OGTO	Indicazioni sull'oggetto	<p>Nella pubblicazione Scavi della Certosa, lo Zannoni ci rende conto, grazie ad una tavola litografica, dell'aspetto d'insieme del vaso. Essa è provvista del suo coperchio senza pomello, presenta qualche lacuna ed è priva di un'ansa. Le litografie colorate riproducono nel dettaglio le due scene figurate ed indicano egualmente le numerose lacune. Il litografo ha generalizzato l'uso delle bianco sovradipinto per tutti i visi dei personaggi.</p>
------	--------------------------	---

OGTP	Provincia	BO
OGTC	Comune	Bologna
OGTE	Sede	Museo Civico Archeologico

OG	OGGETTO
-----------	----------------

OGT	OGGETTO
------------	----------------

OGTD	Oggetto	kantharos
------	---------	-----------

OGTI	Numero inventario	28694
------	-------------------	-------

OGTO	Indicazioni sull'oggetto	Nella pubblicazione Gli scavi della Certosa, tavola LXIX sono visibili, seppur molto ridotte, le riproduzioni grafiche della ricca decorazione di questo grande kantharos. Il disegnatore ha saputo rendere l'effetto d'insieme ed anche le numerose lacune che lo caratterizzano.
------	--------------------------	--

OGTP	Provincia	BO
------	-----------	----

OGTC	Comune	Bologna
------	--------	---------

OGTE	Sede	Museo Civico Archeologico
------	------	---------------------------

OGTU	Indirizzo	Via dell'Archiginnasio, 2-40124 Bologna
------	-----------	---

OG	OGGETTO
-----------	----------------

OGT	OGGETTO
------------	----------------

OGTD	Oggetto	anfora
------	---------	--------

OGTI	Numero inventario	18840
------	-------------------	-------

OGTO	Indicazioni sull'oggetto	Nella pubblicazione Scavi della Certosa, sepolcro 192, tavola LXXIX, è visibile l'aspetto del vaso dopo il rimontaggio che ha seguito la sua scoperta ottocentesca. L'anfora è qui rappresentata in piccole dimensioni, non più in scala 1/1. Il disegnatore lo ha riprodotto senza tener conto delle parti originariamente in bianco, che indicavano normalmente le carnagioni femminili, e senza rappresentare le lacune presenti sul vaso. L'anfora ci è pervenuta priva di piede e di buona parte del fondo, ma la pubblicazione ha preferito mostrarla nella sua forma completa dopo il restauro già stato realizzato.
------	--------------------------	---

OGTP	Provincia	BO
------	-----------	----

OGTC	Comune	Bologna
------	--------	---------

OGTE	Sede	Museo Civico Archeologico
OG	OGGETTO	
OGT	OGGETTO	
OGTD	Oggetto	kylix
OGTI	Numero inventario	28939
OGTO	Indicazioni sull'oggetto	Nella pubblicazione Gli scavi della Certosa, sepolcro, tavola CV sono visibili solamente le riproduzioni grafiche, molto ridotte, della ricca decorazione esterna ed interna di questa coppa. Il disegnatore ha saputo rendere l'effetto d'insieme malgrado le numerose lacune che la caratterizzano, visibili nel tondo all'interno della vasca. Il disegno riproduce alcune delle numerose lettere paonazze leggibili sul fondo nero.
OGTP	Provincia	BO
OGTC	Comune	Bologna
OGTE	Sede	Museo Civico Archeologico
OGTU	Indirizzo	Via dell'Archiginnasio, 2-40124 Bologna
AO	PROGETTO DI RESTAURO	
AOF	ELEMENTI INFORMATIVI	
AOFG	Stato di conservazione	Condizioni degli oggetti: ricomposti da numerosi frammenti.
RE	INTERVENTO DI RESTAURO	
RES	RESTAURO	
RESL	Data fine lavori (yyyy/mm/dd)	2005/01/13
RESR	Relazione tecnica finale	SMONTAGGIO totale dell'assemblaggio: realizzato con impacchi d'acqua che hanno indebolito gli incollaggi del precedente restauro o mettendo il vaso in atmosfera satura d'etanolo, il solvente specifico per la gommalacca. PULITURA delle superfici: per evitare lo smontaggio del kantharos, poiché molto fragile si è proceduto alla delimitazione delle zone autentiche grazie alla soppressione dei larghi ritocchi in acrilico. PRECONSOLIDAMENTO delle zone da incollare e incollaggio con resina acrilica, Paraloid B72 in soluzione al 30%. INTEGRAZIONE delle lacune: applicazione degli stati successivi di Modostuc su di uno strato in sottosquadro di Well- Mix Stone.

DO FONTI E DOCUMENTI DI RIFERIMENTO

FTA DOCUMENTAZIONE FOTOGRAFICA

FTAZ Immagine



FTAY Didascalia

Cratere a calice prima del restauro lato A

FTA DOCUMENTAZIONE FOTOGRAFICA

FTAZ Immagine



FTAY Didascalia

Cratere a calice dopo il restauro

FTA DOCUMENTAZIONE FOTOGRAFICA

FTAZ Immagine



FTAY Didascalia

Cratere a calice Prima del restauro lato B

FTA DOCUMENTAZIONE FOTOGRAFICA

FTAZ Immagine



FTAY Didascalia

Prima del restauro

FTA DOCUMENTAZIONE FOTOGRAFICA

FTAZ Immagine



FTAY Didascalia Dopo il restauro

FTA DOCUMENTAZIONE FOTOGRAFICA

FTAZ Immagine



FTAY Didascalia Prima del restauro

FTA DOCUMENTAZIONE FOTOGRAFICA

FTAZ Immagine



FTAY Didascalia

Dopo il restauro

FTA DOCUMENTAZIONE FOTOGRAFICA

FTAZ Immagine



FTAY Didascalia

tasselli di legno che trattengono un legame in filo di ferro passante al di sotto della vasca

FTA DOCUMENTAZIONE FOTOGRAFICA

FTAZ Immagine



FTAY Didascalia piede consolidato da una grossa zeppa in legno.

FTA DOCUMENTAZIONE FOTOGRAFICA

FTAZ Immagine



FTAY Didascalia Particolare del rinforzo nel piede

FTA DOCUMENTAZIONE FOTOGRAFICA

FTAZ Immagine



FTAY Didascalia

Smontaggio dei vari elementi assemblati

FTA DOCUMENTAZIONE FOTOGRAFICA

FTAZ Immagine



FTAY Didascalia

Frammenti

FTA DOCUMENTAZIONE FOTOGRAFICA

FTAZ Immagine



FTAY Didascalia

Frammenti

FTA DOCUMENTAZIONE FOTOGRAFICA

FTAZ Immagine



FTAY Didascalia

Rimontaggio del piede

FTA DOCUMENTAZIONE FOTOGRAFICA

FTAZ Immagine



FTAY Didascalia

Rimontaggio della vasca

FTA DOCUMENTAZIONE FOTOGRAFICA

FTAZ Immagine



FTAY Didascalia

Riunione del piede con il fondo della grande vasca

FTA DOCUMENTAZIONE FOTOGRAFICA

FTAZ Immagine

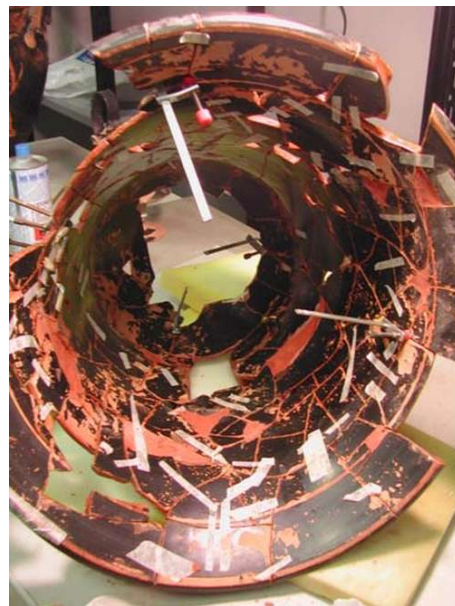


FTAY Didascalia

Particolari dell'operazione di rimontaggio

FTA DOCUMENTAZIONE FOTOGRAFICA

FTAZ Immagine



FTA DOCUMENTAZIONE FOTOGRAFICA

FTAZ Immagine



FTAY Didascalia

Fase precedente all'integrazione delle lacune

FTA DOCUMENTAZIONE FOTOGRAFICA

FTAZ Immagine

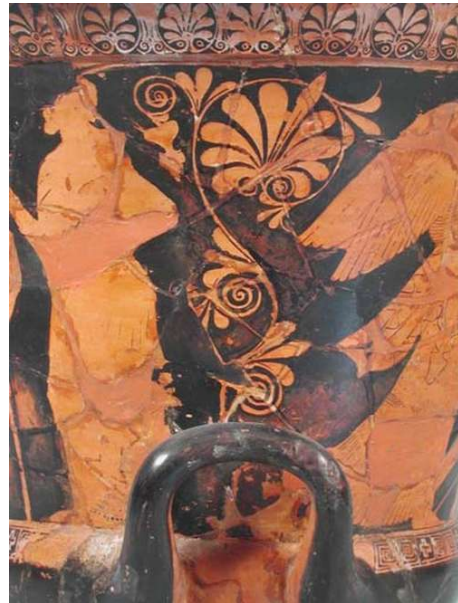


FTAY Didascalia

Integrazione lacune

FTA DOCUMENTAZIONE FOTOGRAFICA

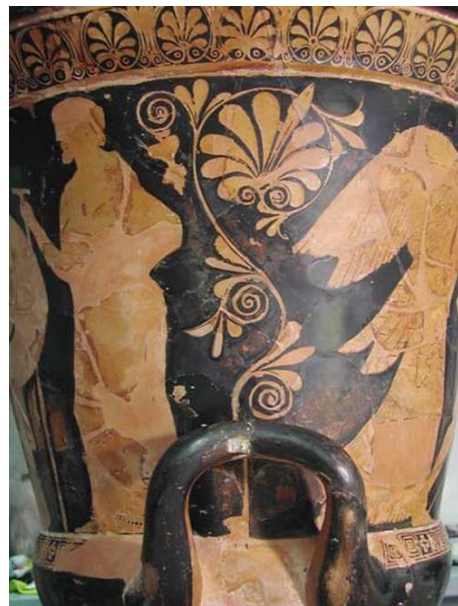
FTAZ Immagine



FTAY Didascalia Prima dell'integrazione

FTA DOCUMENTAZIONE FOTOGRAFICA

FTAZ Immagine



FTAY Didascalia Integrazione lacune

FTA DOCUMENTAZIONE FOTOGRAFICA

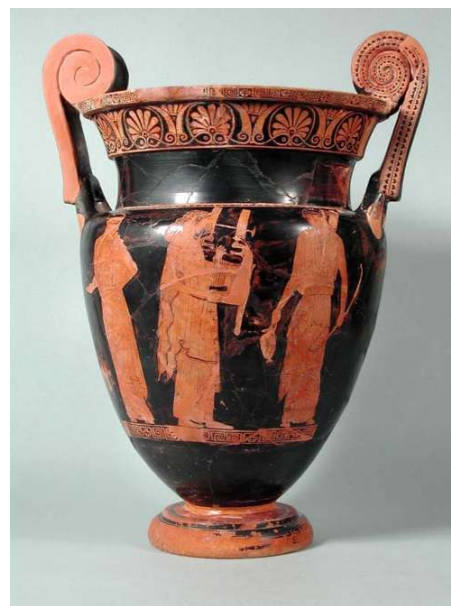
FTAZ Immagine



FTAY Didascalia Cratere a volute prima del restauro

FTA DOCUMENTAZIONE FOTOGRAFICA

FTAZ Immagine



FTAY Didascalia Dopo il restauro

FTA DOCUMENTAZIONE FOTOGRAFICA

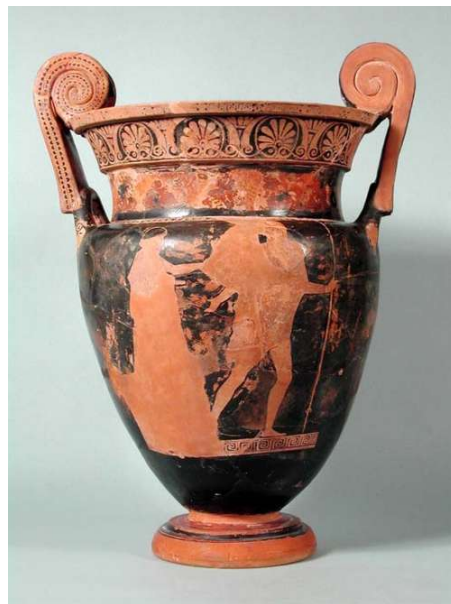
FTAZ Immagine



FTAY Didascalia Prima del restauro

FTA DOCUMENTAZIONE FOTOGRAFICA

FTAZ Immagine



FTAY Didascalia Dopo il restauro

FTA DOCUMENTAZIONE FOTOGRAFICA

FTAZ Immagine



FTA DOCUMENTAZIONE FOTOGRAFICA

FTAZ Immagine



FTA DOCUMENTAZIONE FOTOGRAFICA

FTAZ Immagine



FTA DOCUMENTAZIONE FOTOGRAFICA

FTAZ Immagine



FTA DOCUMENTAZIONE FOTOGRAFICA

FTAZ Immagine



FTAY Didascalia

Abrasioni nella zona del collo

FTA DOCUMENTAZIONE FOTOGRAFICA

FTAZ Immagine



FTAY Didascalia

Fasi dello smontaggio

FTA DOCUMENTAZIONE FOTOGRAFICA

FTAZ Immagine

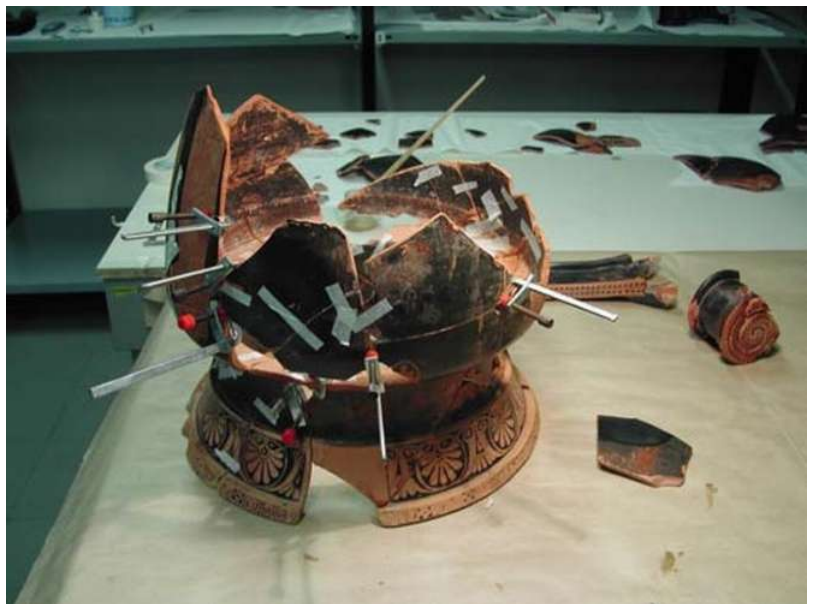


FTAY Didascalia

Rimontaggio e integrazione delle lacune

FTA DOCUMENTAZIONE FOTOGRAFICA

FTAZ Immagine



FTAY Didascalia

Particolare del rimontaggio

FTA DOCUMENTAZIONE FOTOGRAFICA

FTAZ Immagine



FTAY Didascalia

Particolare dell'ansa prima dell'integrazione

FTA DOCUMENTAZIONE FOTOGRAFICA

FTAZ Immagine



FTAY Didascalia

Ricostruzione delle palmette

FTA DOCUMENTAZIONE FOTOGRAFICA

FTAZ Immagine



FTAY Didascalia cratere a colonnette a figure nere prima del restauro

FTA DOCUMENTAZIONE FOTOGRAFICA

FTAZ Immagine



FTAY Didascalia Particolare prima del restauro

FTA DOCUMENTAZIONE FOTOGRAFICA

FTAZ Immagine



FTAY Didascalia Dopo il restauro

FTA DOCUMENTAZIONE FOTOGRAFICA

FTAZ Immagine



FTAY Didascalia Prima del restauro

FTA DOCUMENTAZIONE FOTOGRAFICA

FTAZ Immagine



FTAY Didascalia Particolare prima del restauro

FTA DOCUMENTAZIONE FOTOGRAFICA

FTAZ Immagine



FTAY Didascalia Dopo il restauro

FTA DOCUMENTAZIONE FOTOGRAFICA

FTAZ Immagine



FTA DOCUMENTAZIONE FOTOGRAFICA

FTAZ Immagine



FTAY Didascalia

Smontaggio e pulitura

FTA DOCUMENTAZIONE FOTOGRAFICA

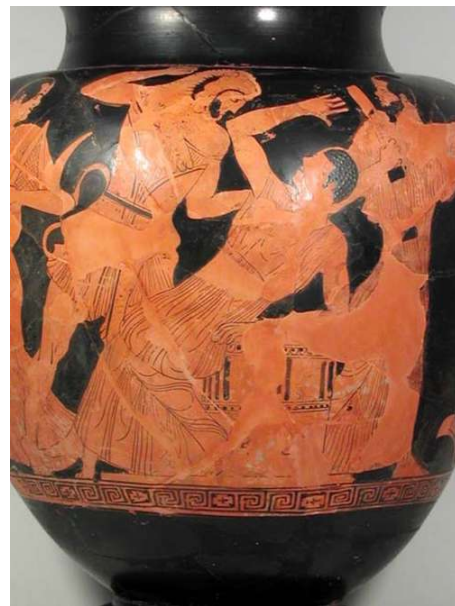
FTAZ Immagine



FTAY Didascalia Stamnos prima del restauro

FTA DOCUMENTAZIONE FOTOGRAFICA

FTAZ Immagine



FTAY Didascalia Stamnos dopo il restauro

FTA DOCUMENTAZIONE FOTOGRAFICA

FTAZ Immagine



FTAY Didascalia Particolare dopo il restauro

FTA DOCUMENTAZIONE FOTOGRAFICA

FTAZ Immagine



FTAY Didascalia Stamnos prima del restauro

FTA DOCUMENTAZIONE FOTOGRAFICA

FTAZ Immagine



FTAY Didascalia

Stamnos dopo il restauro

FTA DOCUMENTAZIONE FOTOGRAFICA

FTAZ Immagine



FTAY Didascalia

Particolare dopo il restauro

FTA DOCUMENTAZIONE FOTOGRAFICA

FTAZ Immagine



FTA DOCUMENTAZIONE FOTOGRAFICA

FTAZ Immagine



FTA DOCUMENTAZIONE FOTOGRAFICA

FTAZ Immagine



FTA DOCUMENTAZIONE FOTOGRAFICA

FTAZ Immagine



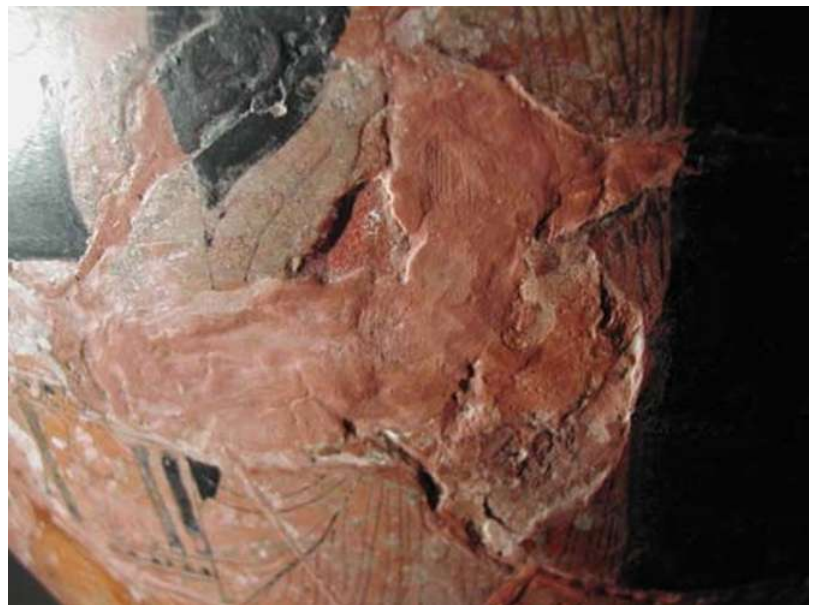
FTA DOCUMENTAZIONE FOTOGRAFICA

FTAZ Immagine



FTA DOCUMENTAZIONE FOTOGRAFICA

FTAZ Immagine



FTAY Didascalia Integrazioni precedenti

FTA DOCUMENTAZIONE FOTOGRAFICA

FTAZ Immagine



FTAY Didascalia

Integrazioni precedenti

FTA DOCUMENTAZIONE FOTOGRAFICA

FTAZ Immagine



FTAY Didascalia

Rimontaggio

FTA DOCUMENTAZIONE FOTOGRAFICA

FTAZ Immagine

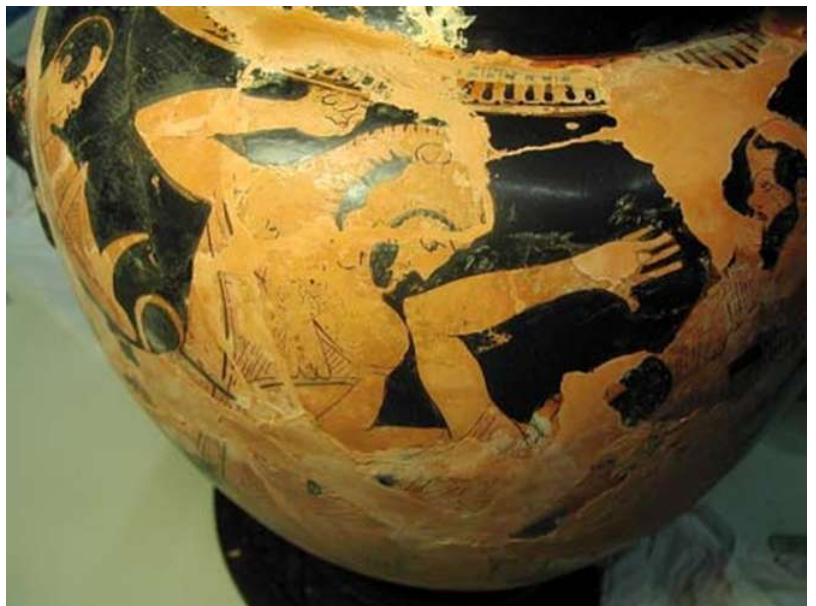


FTAY Didascalia

Preparazione della superficie per l'integrazione delle lacune

FTA DOCUMENTAZIONE FOTOGRAFICA

FTAZ Immagine



FTAY Didascalia

Integrazione delle lacune

FTA DOCUMENTAZIONE FOTOGRAFICA

FTAZ Immagine



FTAY Didascalia Particolare

FTA DOCUMENTAZIONE FOTOGRAFICA

FTAZ Immagine



FTAY Didascalia Anfora a figure nere prima del restauro

FTA DOCUMENTAZIONE FOTOGRAFICA

FTAZ Immagine



FTAY Didascalia Dopo il restauro

FTA DOCUMENTAZIONE FOTOGRAFICA

FTAZ Immagine



FTAY Didascalia Prima del restauro

FTA DOCUMENTAZIONE FOTOGRAFICA

FTAZ Immagine



FTAY Didascalia Dopo il restauro

FTA DOCUMENTAZIONE FOTOGRAFICA

FTAZ Immagine



FTAY Didascalia Particolare di una precedente integrazione

FTA DOCUMENTAZIONE FOTOGRAFICA

FTAZ Immagine



FTAY Didascalia

Particolare delle consolidazioni a base di carta incollata e gesso all'imboccatura dell'anfora

FTA DOCUMENTAZIONE FOTOGRAFICA

FTAZ Immagine



FTAY Didascalia

Particolare dell'assemblaggio interno ricoperto da uno sciacquo di gesso colorato in rosa

FTA DOCUMENTAZIONE FOTOGRAFICA

FTAZ Immagine



FTAY Didascalia

Frammenti dell'anfora dopo la pulitura e lo smontaggio

FTA DOCUMENTAZIONE FOTOGRAFICA

FTAZ Immagine



FTAY Didascalia

Particolare della limatura dei pezzi effettuata in occasione di un precedente restauro

FTA DOCUMENTAZIONE FOTOGRAFICA

FTAZ Immagine



FTAY Didascalia Rimontaggio e integrazione delle lacune

FTA DOCUMENTAZIONE FOTOGRAFICA

FTAZ Immagine



FTAY Didascalia Integrazione delle lacune

FTA DOCUMENTAZIONE FOTOGRAFICA

FTAZ Immagine

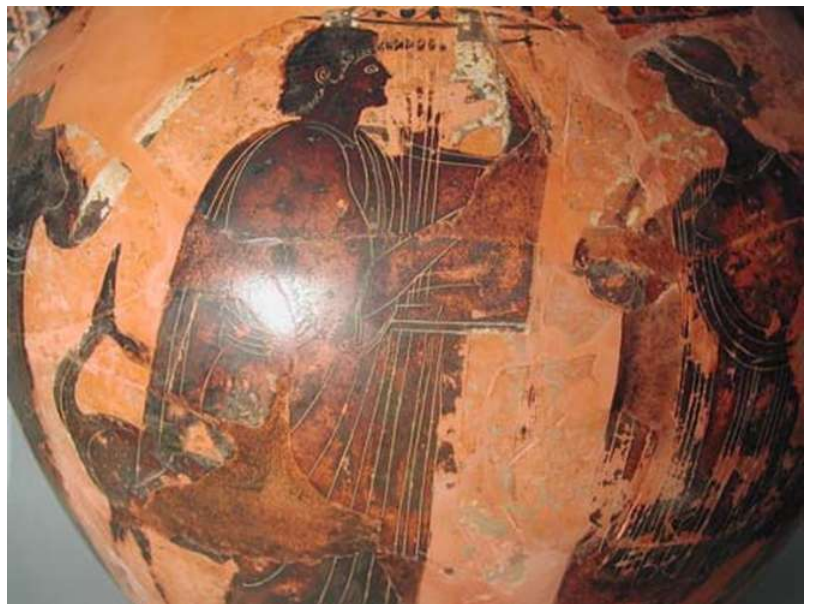


FTAY Didascalia

Particolare prima dell'integrazione delle lacune

FTA DOCUMENTAZIONE FOTOGRAFICA

FTAZ Immagine



FTAY Didascalia

Particolare dopo l'integrazione

FTA DOCUMENTAZIONE FOTOGRAFICA

FTAZ Immagine



FTAY Didascalia

kantharos a figure rosse prima del restauro

FTA DOCUMENTAZIONE FOTOGRAFICA

FTAZ Immagine



FTAY Didascalia

dopo il restauro

FTA DOCUMENTAZIONE FOTOGRAFICA

FTAZ Immagine



FTAY Didascalia Prima del restauro

FTA DOCUMENTAZIONE FOTOGRAFICA

FTAZ Immagine



FTAY Didascalia Dopo il restauro

FTA DOCUMENTAZIONE FOTOGRAFICA

FTAZ Immagine



FTAY Didascalia

Particolare del piede moderno fissato con uno strato di gesso

FTA DOCUMENTAZIONE FOTOGRAFICA

FTAZ Immagine



FTAY Didascalia

soppressione dei larghi ritocchi in acrilico

FTA DOCUMENTAZIONE FOTOGRAFICA

FTAZ Immagine



FTAY Didascalia Integrazione delle lacune

FTA DOCUMENTAZIONE FOTOGRAFICA

FTAZ Immagine



FTAY Didascalia Integrazione dei i contorni dell'ala della Nike

FTA DOCUMENTAZIONE FOTOGRAFICA

FTAZ Immagine



FTAY Didascalia Smontaggio

FTA DOCUMENTAZIONE FOTOGRAFICA

FTAZ Immagine



FTAY Didascalia

Ricomposizione della base del piede liberata dalla foderature in gesso

FTA DOCUMENTAZIONE FOTOGRAFICA

FTAZ Immagine



FTAY Didascalia

Foto realizzata in occasione della mostra "CANTIERI CULTURALI"-Salone dell'arte del Restauro e della conservazione dei beni culturali e ambientali-7-10 aprile 2005- foto R. Vlahov)

FTA DOCUMENTAZIONE FOTOGRAFICA

FTAZ Immagine



FTAY Didascalia

Anfora a figure nere prima del restauro

FTA DOCUMENTAZIONE FOTOGRAFICA

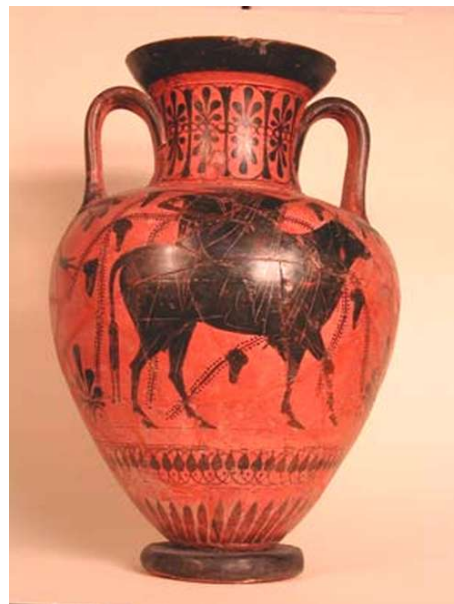
FTAZ Immagine



FTAY Didascalia Anfora a figure nere dopo il restauro

FTA DOCUMENTAZIONE FOTOGRAFICA

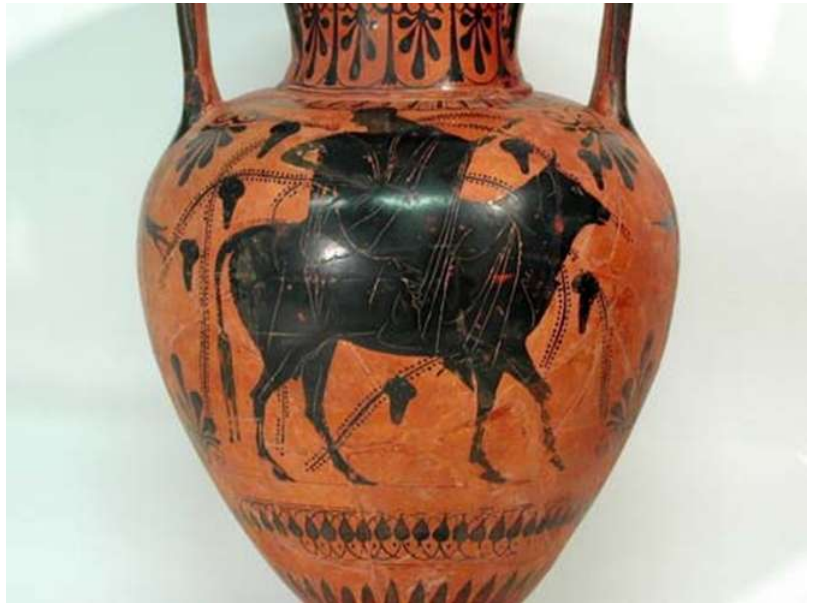
FTAZ Immagine



FTAY Didascalia Prima del restauro

FTA DOCUMENTAZIONE FOTOGRAFICA

FTAZ Immagine



FTAY Didascalia

Particolare dopo il restauro

FTA DOCUMENTAZIONE FOTOGRAFICA

FTAZ Immagine

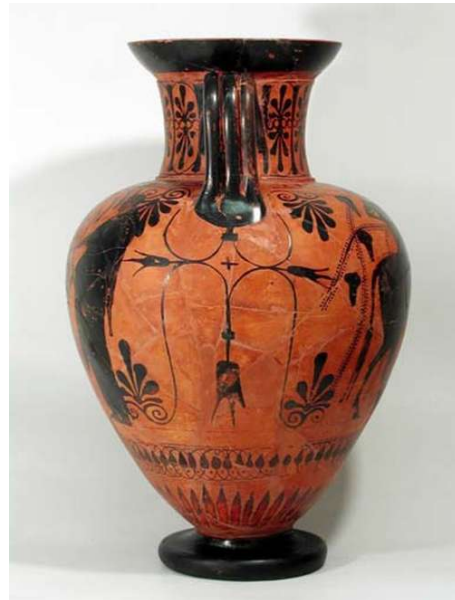


FTAY Didascalia

Prima del restauro

FTA DOCUMENTAZIONE FOTOGRAFICA

FTAZ Immagine



FTAY Didascalia Dopo il restauro

FTA DOCUMENTAZIONE FOTOGRAFICA

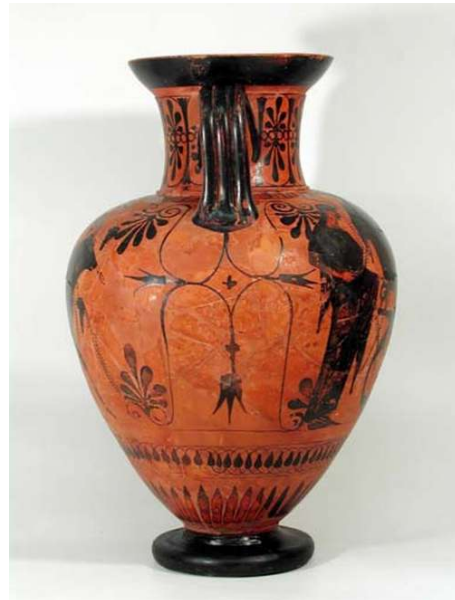
FTAZ Immagine



FTAY Didascalia Prima del restauro

FTA DOCUMENTAZIONE FOTOGRAFICA

FTAZ Immagine



FTAY Didascalia Dopo il restauro

FTA DOCUMENTAZIONE FOTOGRAFICA

FTAZ Immagine



FTAY Didascalia Particolare del piede ricostruito in gesso senza l'anello intermedio che normalmente caratterizza questo tipo di anfora

FTA DOCUMENTAZIONE FOTOGRAFICA

FTAZ Immagine



FTAY Didascalia

Smontaggio: particolare dei frammenti del lato A

FTA DOCUMENTAZIONE FOTOGRAFICA

FTAZ Immagine



FTAY Didascalia

Particolare che evidenzia la limatura di un frammento

FTA DOCUMENTAZIONE FOTOGRAFICA

FTAZ Immagine



FTAY Didascalia Rimontaggio dell'anfora

FTA DOCUMENTAZIONE FOTOGRAFICA

FTAZ Immagine



FTAY Didascalia stampo in gomma silicone per creare un nuovo piede

FTA DOCUMENTAZIONE FOTOGRAFICA

FTAZ Immagine



FTAY Didascalia

kylix a figure rosse prima del restauro

FTA DOCUMENTAZIONE FOTOGRAFICA

FTAZ Immagine



FTAY Didascalia

Particolare

FTA DOCUMENTAZIONE FOTOGRAFICA

FTAZ Immagine



FTAY Didascalia

Kylix dopo il restauro

FTA DOCUMENTAZIONE FOTOGRAFICA

FTAZ Immagine



FTAY Didascalia

Prima del restauro

FTA DOCUMENTAZIONE FOTOGRAFICA

FTAZ Immagine



FTAY Didascalia

Dopo il restauro

FTA DOCUMENTAZIONE FOTOGRAFICA

FTAZ Immagine



FTAY Didascalia

Dopo il restauro

FTA DOCUMENTAZIONE FOTOGRAFICA

FTAZ Immagine



FTAY Didascalia

Prima del restauro

FTA DOCUMENTAZIONE FOTOGRAFICA

FTAZ Immagine



FTA DOCUMENTAZIONE FOTOGRAFICA

FTAZ Immagine



FTAY Didascalia test di pulitura

FTA DOCUMENTAZIONE FOTOGRAFICA

FTAZ Immagine



FTA DOCUMENTAZIONE FOTOGRAFICA

FTAZ Immagine



FTA DOCUMENTAZIONE FOTOGRAFICA

FTAZ Immagine



FTA DOCUMENTAZIONE FOTOGRAFICA

FTAZ Immagine



FTA DOCUMENTAZIONE FOTOGRAFICA

FTAZ Immagine



DRA DOCUMENTAZIONE GRAFICA

DRAZ Immagine



DRA DOCUMENTAZIONE GRAFICA

DRAZ Immagine



DRA DOCUMENTAZIONE GRAFICA

DRAZ Immagine



DRA DOCUMENTAZIONE GRAFICA

DRAZ Immagine



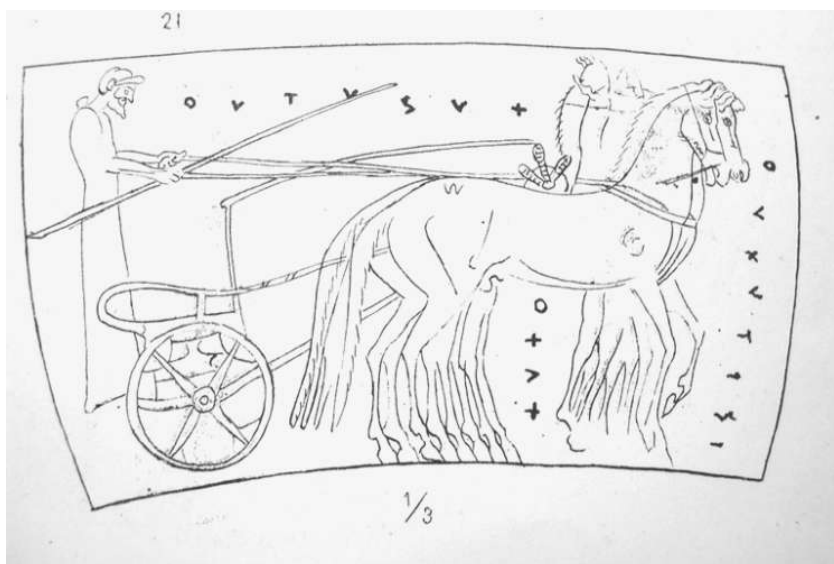
DRA DOCUMENTAZIONE GRAFICA

DRAZ Immagine



DRA DOCUMENTAZIONE GRAFICA

DRAZ Immagine



DRA DOCUMENTAZIONE GRAFICA

DRAZ Immagine



AN ANNOTAZIONI

LNK Link esterno

[CANTIERI CULTURALI|http://ibc.regione.emilia-romagna.it/argomenti/conservazione-e-restauro/beni-culturali/salone-del-restauro/12a-edizione-7-10-aprile-2005-1/mostra](http://ibc.regione.emilia-romagna.it/argomenti/conservazione-e-restauro/beni-culturali/salone-del-restauro/12a-edizione-7-10-aprile-2005-1/mostra)