



CD	CODICI	
TSK	Tipo scheda	BDR
NCT	CODICE UNIVOCO	
NCTN	Numero	1994-641-10
INT	Intervento	Restauro di oggetti provenienti da corredi tombali
AM	RIFERIMENTI AMMINISTRATIVI	
AMD	ATTO DI AFFIDAMENTO LAVORI	
AMDD	Data (yyyy/mm/dd)	1994/12/05
AMR	RIFERIMENTI AMMINISTRATIVI	
AMRL	Legge	L.R. 20/1990
AMRP	Piano di riferimento	1993
LC	LOCALIZZAZIONE GEOGRAFICO-AMMINISTRATIVA	
PVC	LOCALIZZAZIONE GEOGRAFICO-AMMINISTRATIVA	
PVCP	Provincia	BO

PVCC	Comune	Monterenzio
PVCN	Sede	Museo Civico Archeologico "L.Fantini"
PVCI	Indirizzo	Via del Museo, 2 - 40050 Monterenzio

OG **OGGETTO**

OGT **OGGETTO**

OGTD	Oggetto	fibula
OGTI	Numero inventario	36392
OGTO	Indicazioni sull'oggetto	tipo Certosa
OGTR	Provenienza	necropoli di Monte Tamburino - tb. 3, n. 1

MTC **Materia e tecnica** **ferro**

OG **OGGETTO**

OGT **OGGETTO**

OGTD	Oggetto	chiodo/frammento
OGTI	Numero inventario	52051
OGTR	Provenienza	necropoli di Monte Tamburino - tb. 19, n. 5

MTC **Materia e tecnica** **ferro**

OG **OGGETTO**

OGT **OGGETTO**

OGTD	Oggetto	chiodo
OGTI	Numero inventario	52052
OGTR	Provenienza	necropoli di Monte Tamburino - tb. 19, n. 6

MTC **Materia e tecnica** **ferro**

OG **OGGETTO**

OGT **OGGETTO**

OGTD	Oggetto	fibula
OGTI	Numero inventario	52056

OGTO Indicazioni sull'oggetto tipo Certosa

OGTR Provenienza necropoli di Monte Tamburino - tb. 20, n. 1

MTC Materia e tecnica bronzo

OG OGGETTO

OGT OGGETTO

OGTD Oggetto orecchino/frammento

OGTI Numero inventario 52053

OGTR Provenienza necropoli di Monte Tamburino - tb. 20, n. 5

MTC Materia e tecnica ferro

OG OGGETTO

OGT OGGETTO

OGTD Oggetto anello

OGTI Numero inventario 52054

OGTR Provenienza necropoli di Monte Tamburino - tb. 20, n. 6

MTC Materia e tecnica bronzo

OG OGGETTO

OGT OGGETTO

OGTD Oggetto fibula

OGTI Numero inventario 52076

OGTR Provenienza necropoli di Monte Tamburino - tb. 25, n. 1

MTC Materia e tecnica bronzo

OG OGGETTO

OGT OGGETTO

OGTD Oggetto ago

OGTI Numero inventario 52082

OGTR Provenienza necropoli di Monte Tamburino - tb. 25, n. 7

MTC	Materia e tecnica	bronzo
OG	OGGETTO	
OGT	OGGETTO	
OGTD	Oggetto	fibula a molla bilaterale
OGTI	Numero inventario	52077
OGTR	Provenienza	necropoli di Monte Tamburino - tb. 25, n. 2

MTC	Materia e tecnica	ferro
OG	OGGETTO	
OGT	OGGETTO	
OGTD	Oggetto	coltello
OGTI	Numero inventario	57795
OGTR	Provenienza	necropoli di Monte Tamburino - tb. 29, n. 11

MTC	Materia e tecnica	ferro
AO	PROGETTO DI RESTAURO	
AOF	ELEMENTI INFORMATIVI	

AOFG Stato di conservazione

Si tratta in prevalenza di oggetti metallici e organici ricoperti generalmente da notevoli masse terrose e a volte da locali incrostazioni calcaree molto persistenti. Alcuni oggetti sono stati prelevati in zolla. la maggior parte del materiale in ferro si trova in uno stato di corrosione talmente avanzata da consentire solo una difficoltosa lettura della sua forma e soprattutto della sua superficie che è quasi sempre totalmente illeggibile. Gli oggetti di bronzo fuso sono generalmente meglio conservati mentre i laminati hanno quasi sempre subito una deformazione. I reperti in bronzo sono complessivamente in buono stato di conservazione con formazione di una patina protettiva stabile, nonostante siano stati rilevati possibili problemi di corrosione attiva. Alcuni reperti sono fragili e talvolta frantumati con problemi di distacco della superficie.

AO	PROGETTO DI RESTAURO	
AOF	ELEMENTI INFORMATIVI	

AOFG Stato di conservazione

I reperti in ferro presentano problemi di leggibilità, fragilità e di instabilità, in particolare per quanto riguarda la spada e le cuspidi di lancia a causa della presenza di metallo sano e della struttura metallica stratificata. La spada comporta un problema supplementare a causa del suo

inserimento nel fodero in fragile lamina di ferro mineralizzato.

RE	INTERVENTO DI RESTAURO	
RES	RESTAURO	
RESL	Data fine lavori (yyyy/mm/dd)	1996/01
RESR	Relazione tecnica finale	<p>MICROSCAVO: qualora l'oggetto sia stato prelevato in zolla sullo scavo sono utilizzati metodi esclusivamente meccanici (bastoncini, bisturi, sonde dentistiche) eventualmente con aiuto di solventi organici per ammorbidire la terra. PRECONSOLIDAMENTO: solo se strettamente necessario a prevenire la fratturazione degli oggetti si è proceduto al consolidamento tramite resine acriliche reversibili eventualmente con il supporto di velature di carta giapponese. PULITURA: è stata effettuata con mezzi meccanici (bastoncini, bisturi, microsabbatrice con ossido di alluminio, micromotore con spazzole e fresine); talora sono stati utilizzati solventi organici per ammorbidire le incrostazioni terrose. RICOMPOSIZIONE E INCOLLAGGIO l'incollaggio è stato effettuato a seconda dei casi tramite resine epossidiche o colla cianoacrilica. INTEGRAZIONE solamente per colmare le lacune che compromettano la stabilità oppure nel caso che sia necessaria per l'estetica dell'oggetto. Sono usate resine epossidiche caricate con pigmenti appositi e opacizzati con terre naturali. CONSOLIDAMENTO E PROTEZIONE tramite resina acrilica reversibile a diverse concentrazioni applicate tramite bagni successivi se possibile a pennello. IMBALLAGGIO con materiali inerti entro contenitori resi ermetici e condizionati con gel di silice. Ogni oggetto è stato corredato da una scheda computerizzata che riporta tutte le operazioni di restauro.</p>

RES	RESTAURO	
RESL	Data fine lavori (yyyy/mm/dd)	1995/12
RESR	Relazione tecnica finale	<p>Reperti in ferro PULITURA meccanica: micorsabbatura e microfresatura con l'ausilio del microscopio binoculare - eventuale stabilizzazione dei processi corrosivi da verificare in fase di intervento CONSOLIDAMENTO e protezione INTEGRAZIONE delle lacune strutturali condizionamento adatto alla conservazione Reperti in bronzo PULITURA meccanica con l'ausilio del microscopio binoculare eventuale stabilizzazione dei processi corrosivi tramite lavaggio e/o INTEGRAZIONE e protezione delle lacune strutturali condizionamento adatto alla conservazione Per ogni reperto le metodologie di intervento ed i materiali utilizzati sono riportati in modo</p>

dettagliato sulla scheda di restauro corredata dalla documentazione grafica, fotografica, radiografica e analitica.

DO FONTI E DOCUMENTI DI RIFERIMENTO

FTA DOCUMENTAZIONE FOTOGRAFICA

FTAF Formato b/n

FTAZ Immagine



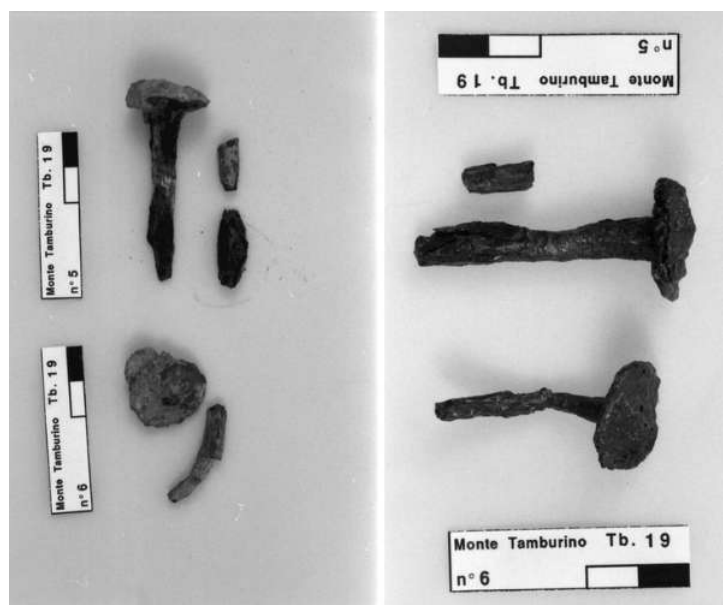
FTAY Didascalia

kyathos a rocchetto in bronzo, puntale massiccio in ferro prima del restauro

FTA DOCUMENTAZIONE FOTOGRAFICA

FTAF Formato b/n

FTAZ Immagine



FTAY Didascalia

chiodo in ferro in tre frammenti prima e dopo il restauro

FTA DOCUMENTAZIONE FOTOGRAFICA

FTAF Formato b/n

FTAZ Immagine

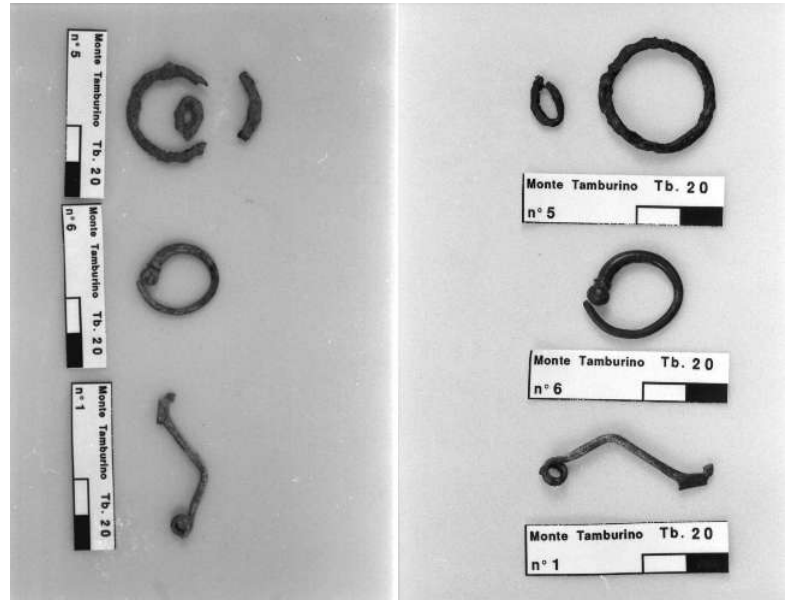


FTAY Didascalia fibula di ferro tipo Certosa prima e dopo il restauro

FTA DOCUMENTAZIONE FOTOGRAFICA

FTAF Formato b/n

FTAZ Immagine



FTAY Didascalia fibula in bronzo tipo Certosa, orecchino di ferro, anello aperto prima e dopo il restauro

FTA DOCUMENTAZIONE FOTOGRAFICA

FTAF Formato b/n

FTAZ Immagine



FTAY Didascalia fibula in bronzo con ago e fibula di ferro a molla bilaterale

FTA DOCUMENTAZIONE FOTOGRAFICA

FTAF Formato b/n

FTAZ Immagine

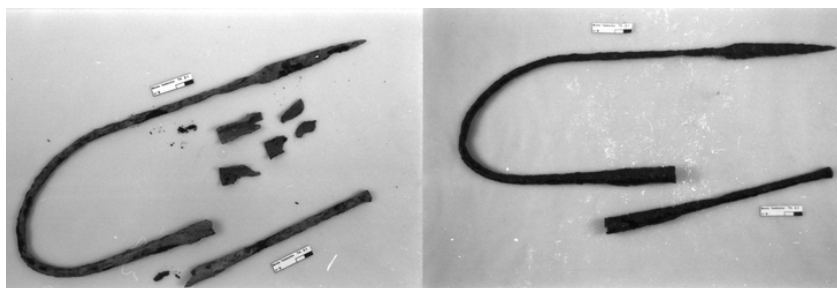


FTAY Didascalia coltello in ferro con manico in legno prima e dopo il restauro

FTA DOCUMENTAZIONE FOTOGRAFICA

FTAF Formato b/n

FTAZ Immagine

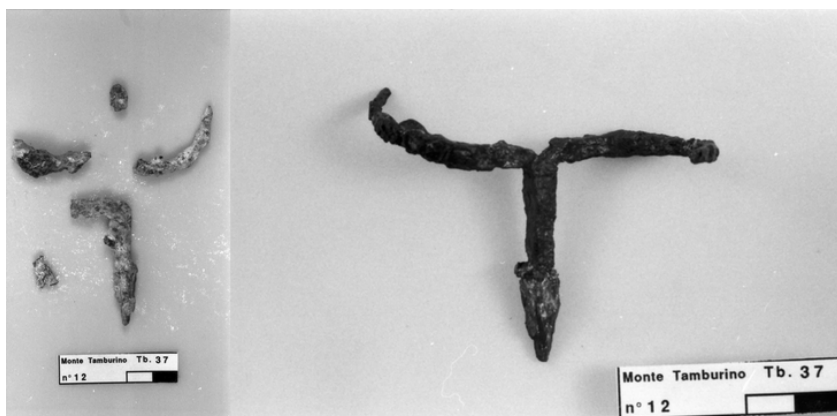


FTAY Didascalia puntale di giavelotto in ferro

FTA DOCUMENTAZIONE FOTOGRAFICA

FTAF Formato b/n

FTAZ Immagine



FTAY Didascalia cimasa di candelabro in ferro con sommità a S prima e dopo il restauro

FTA DOCUMENTAZIONE FOTOGRAFICA

FTAF Formato b/n

FTAZ Immagine

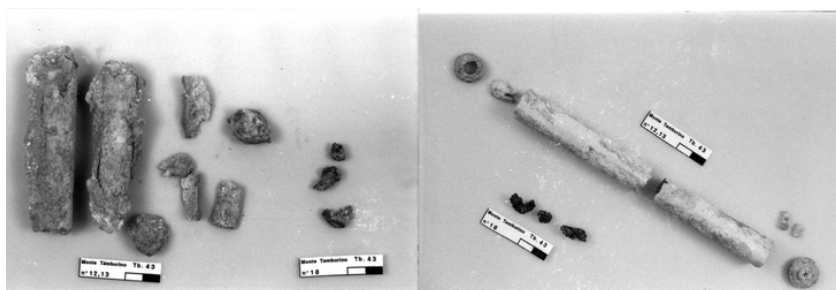


FTAY Didascalia frammento di anellino in ferro prima e dopo il restauro

FTA DOCUMENTAZIONE FOTOGRAFICA

FTAF Formato b/n

FTAZ Immagine

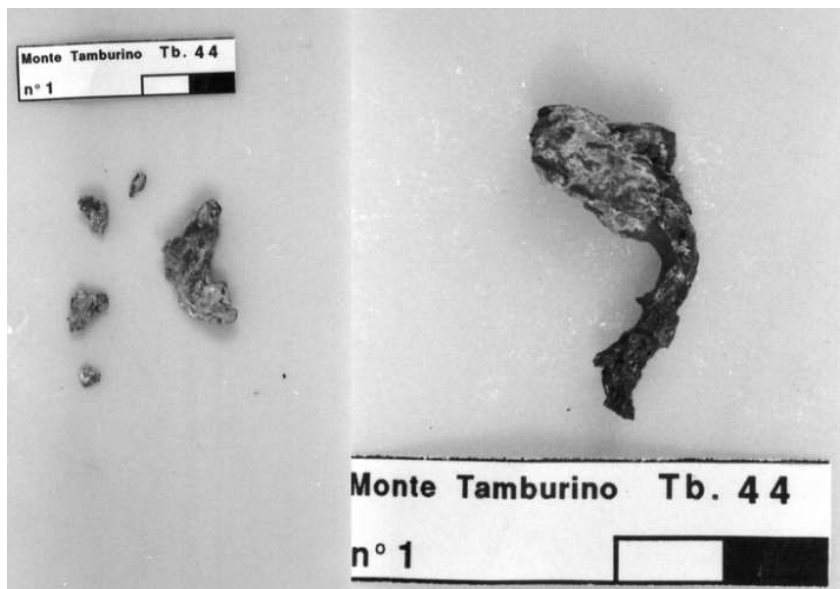


FTAY Didascalia conocchia in osso e fibula in ferro

FTA DOCUMENTAZIONE FOTOGRAFICA

FTAF Formato b/n

FTAZ Immagine



FTAY Didascalia

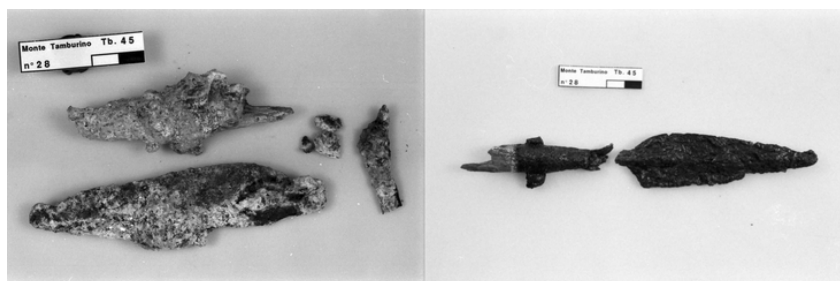
frammento di fibula in ferro prima e dopo il restauro

FTA DOCUMENTAZIONE FOTOGRAFICA

FTAF Formato

b/n

FTAZ Immagine



FTAY Didascalia

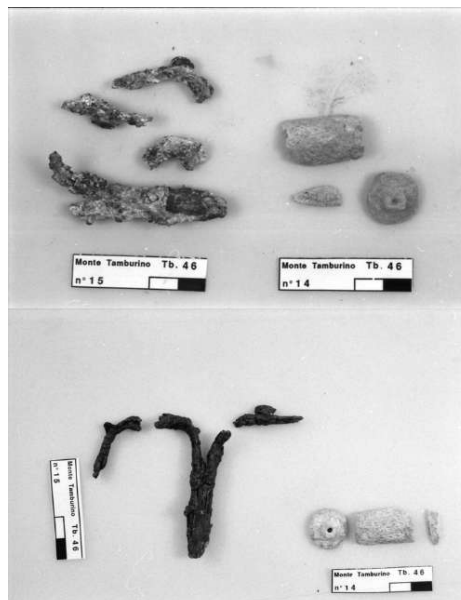
cuspede di lancia in ferro prima e dopo il restauro

FTA DOCUMENTAZIONE FOTOGRAFICA

FTAF Formato

b/n

FTAZ Immagine



FTAY Didascalia

capocchia d'osso della rocca, cimasa di candelabro in ferro prima del restauro

FTA DOCUMENTAZIONE FOTOGRAFICA

FTAF Formato b/n

FTAZ Immagine



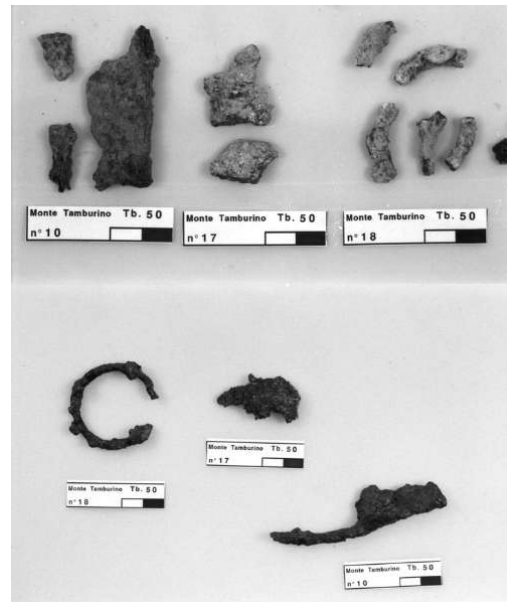
FTAY Didascalia

frammento di catenella in bronzo prima del restauro

FTA DOCUMENTAZIONE FOTOGRAFICA

FTAF Formato b/n

FTAZ Immagine



FTAY Didascalia

frammento di coltello in ferro, frammenti di lamina in ferro, frammento di braccialetto in ferro ad anello aperto prima del restauro

FTA DOCUMENTAZIONE FOTOGRAFICA

FTAF Formato b/n

FTAZ Immagine



FTAY Didascalia

chiodo in ferro prima del restauro

FTA DOCUMENTAZIONE FOTOGRAFICA

FTAF Formato b/n

FTAZ Immagine



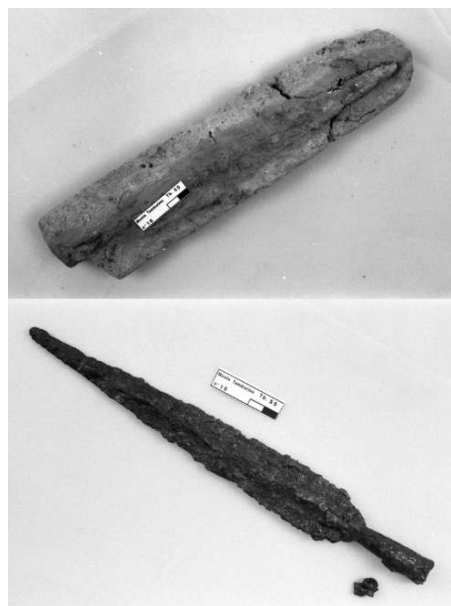
FTAY Didascalia

frammento di laminetta in bronzo e cuspide di lancia in ferro prima del restauro

FTA DOCUMENTAZIONE FOTOGRAFICA

FTAF Formato b/n

FTAZ Immagine



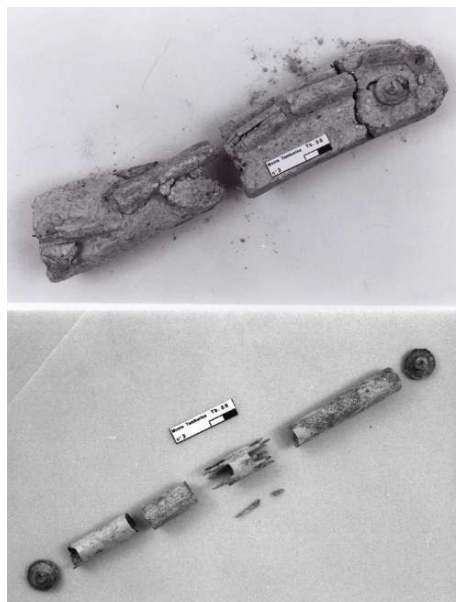
FTAY Didascalia

cuspide di lancia in ferro prima del restauro

FTA DOCUMENTAZIONE FOTOGRAFICA

FTAF Formato b/n

FTAZ Immagine

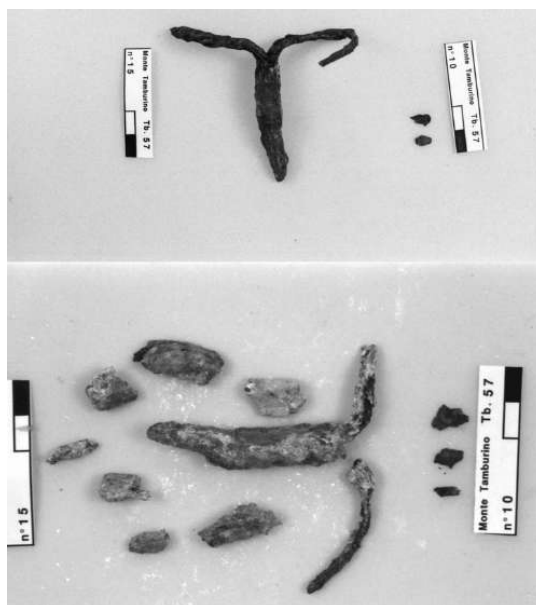


FTAY Didascalia conocchia in osso in frammenti prima del restauro

FTA DOCUMENTAZIONE FOTOGRAFICA

FTAF Formato b/n

FTAZ Immagine

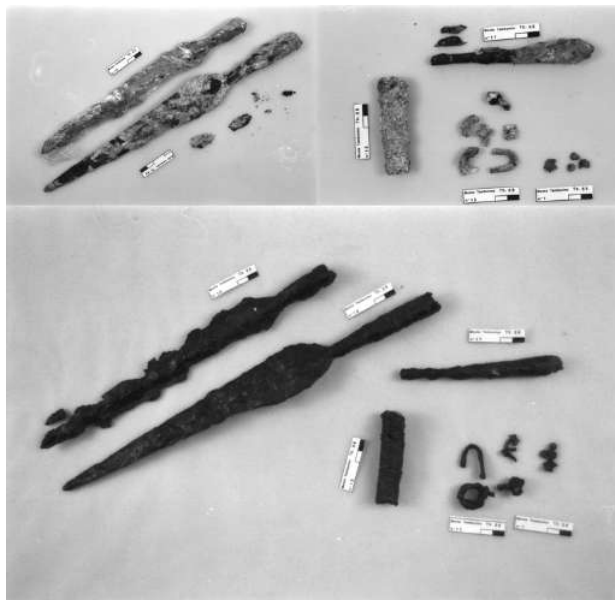


FTAY Didascalia laminetta di bronzo e cimasa di candelabro in ferro prima del restauro

FTA DOCUMENTAZIONE FOTOGRAFICA

FTAF Formato b/n

FTAZ Immagine



FTAY Didascalia

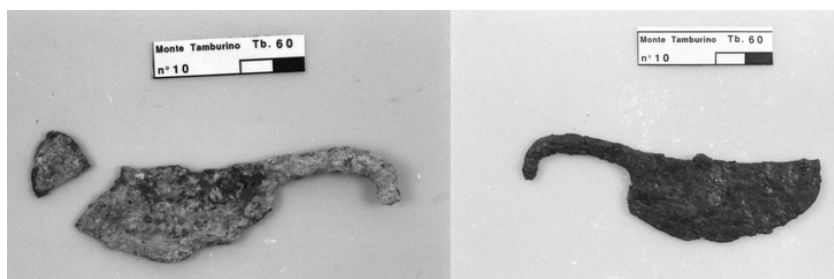
grumo di bronzo, fibula di ferro, puntale di lancia in ferro, puntale di lancia in ferro prima e dopo il restauro

FTA DOCUMENTAZIONE FOTOGRAFICA

FTAF Formato

b/n

FTAZ Immagine



FTAY Didascalia

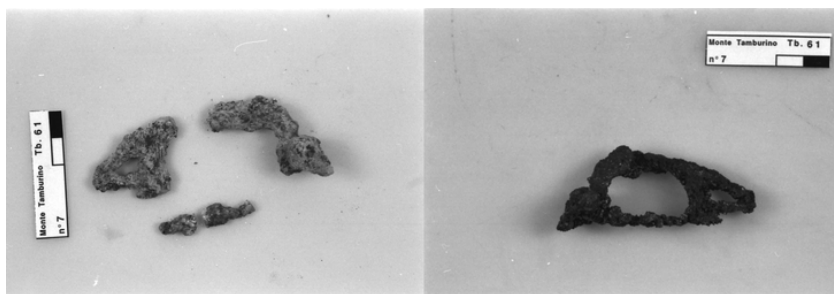
coltello-rasoio in ferro prima del restauro

FTA DOCUMENTAZIONE FOTOGRAFICA

FTAF Formato

b/n

FTAZ Immagine



FTAY Didascalia

fibula in ferro prima del restauro

FTA DOCUMENTAZIONE FOTOGRAFICA

FTAF Formato

b/n

FTAZ Immagine



FTAY Didascalia

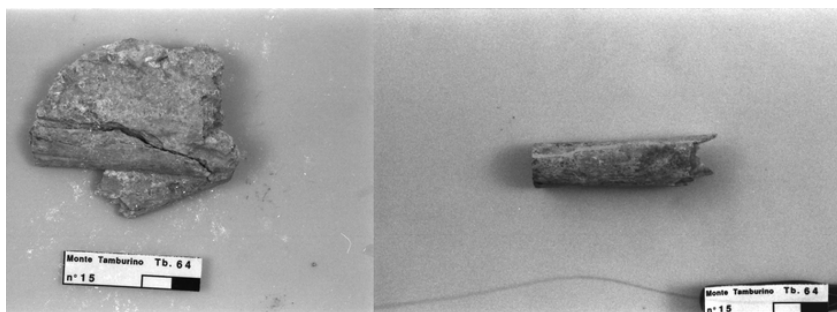
cimasa di candelabro in ferro prima del restauro

FTA DOCUMENTAZIONE FOTOGRAFICA

FTAF Formato

b/n

FTAZ Immagine



FTAY Didascalia

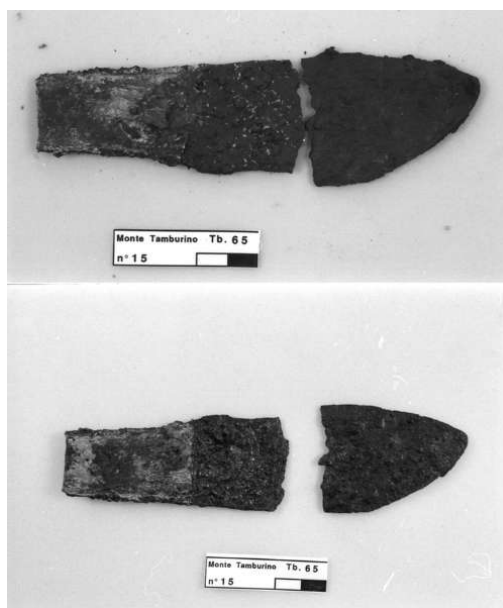
conocchia d'osso a segmenti lavorati a denti di lupo prima del restauro

FTA DOCUMENTAZIONE FOTOGRAFICA

FTAF Formato

b/n

FTAZ Immagine



FTAY Didascalia

lama di coltello in ferro prima del restauro

FTA DOCUMENTAZIONE FOTOGRAFICA

FTAF Formato

b/n

FTAZ Immagine

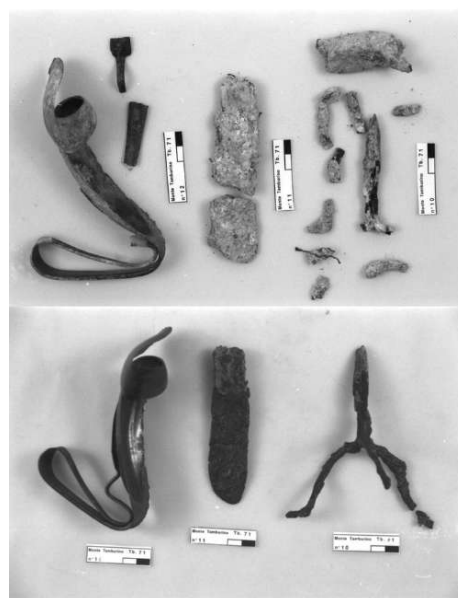


FTAY Didascalia puntale massiccio in ferro prima del restauro

FTA DOCUMENTAZIONE FOTOGRAFICA

FTAF Formato b/n

FTAZ Immagine

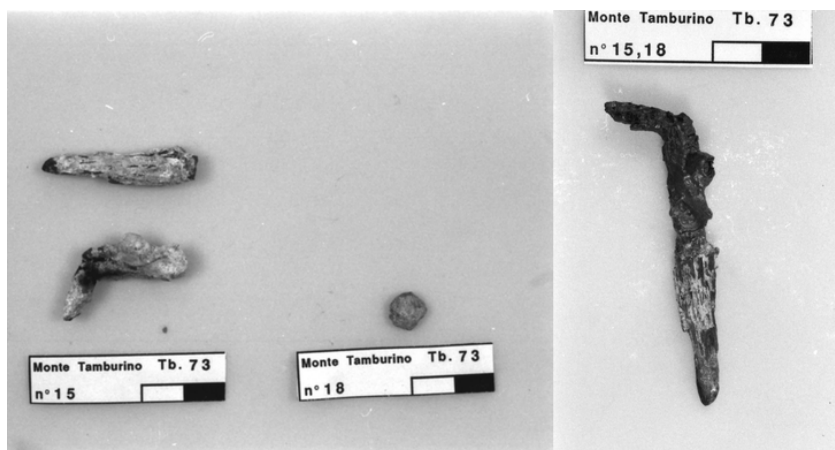


FTAY Didascalia cimasa in ferro, coltello in ferro, strigile in bronzo prima del restauro

FTA DOCUMENTAZIONE FOTOGRAFICA

FTAF Formato b/n

FTAZ Immagine



FTAY Didascalia

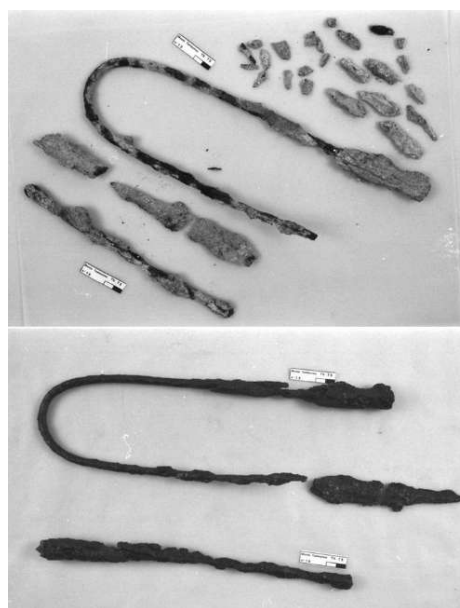
cimasa di candelabro in ferro, frammento di ferro prima del restauro

FTA DOCUMENTAZIONE FOTOGRAFICA

FTAF Formato

b/n

FTAZ Immagine



FTAY Didascalia

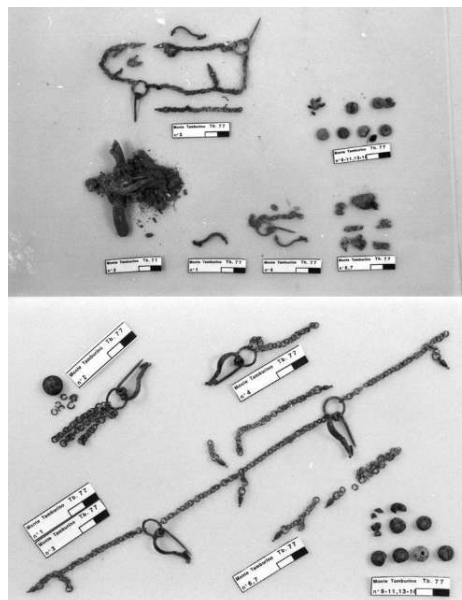
cuspidi di giavelotto in ferro, puntale di giavelotto in ferro prima del restauro

FTA DOCUMENTAZIONE FOTOGRAFICA

FTAF Formato

b/n

FTAZ Immagine



FTAY Didascalia

fibula in bronzo, fibula in bronzo con frammenti di catenella e perla ambra, fibula bronzo con catenella e ago di un'altra fibula, fibula bronzo con anello e frammento di catenella, frammento di catenella, perle in ambra prima restauro

FTA DOCUMENTAZIONE FOTOGRAFICA

FTAF Formato b/n

FTAZ Immagine



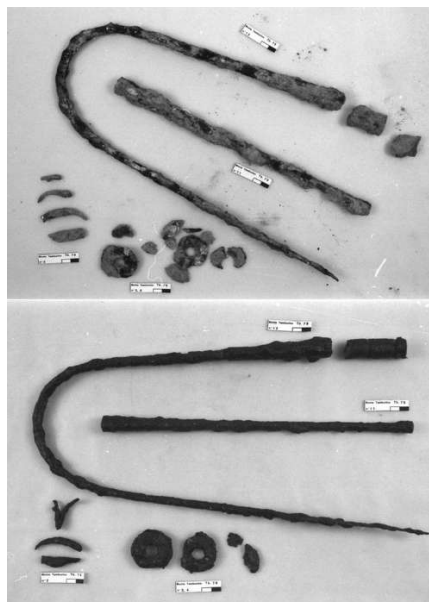
FTAY Didascalia

frammento di fibula in ferro prima del restauro

FTA DOCUMENTAZIONE FOTOGRAFICA

FTAF Formato b/n

FTAZ Immagine



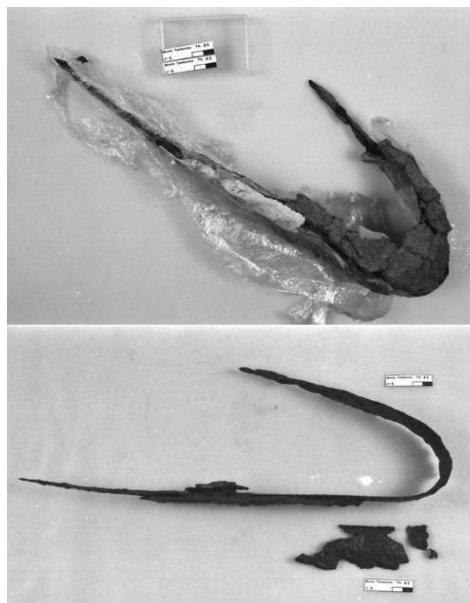
FTAY Didascalia

cimasa di candelabro in ferro, anelli di cintura in ferro, puntale di pilum in ferro, cuspidi di pilum in ferro prima del restauro

FTA DOCUMENTAZIONE FOTOGRAFICA

FTAF Formato b/n

FTAZ Immagine



FTAY Didascalia

fodero in ferro, lama di spada in ferro prima del restauro

FTA DOCUMENTAZIONE FOTOGRAFICA

FTAF Formato b/n

FTAZ Immagine



FTAY Didascalia

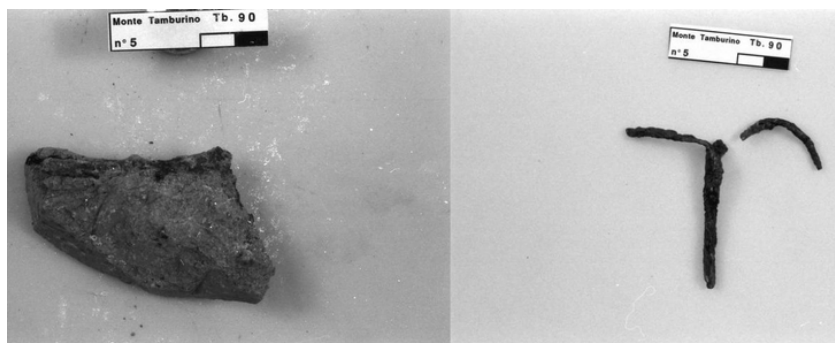
fibula in ferro, coltello in ferro in frammenti, fibula in ferro in frammenti prima del restauro

FTA DOCUMENTAZIONE FOTOGRAFICA

FTAF Formato

b/n

FTAZ Immagine



FTAY Didascalia

cimasa di candelabro in ferro prima del restauro

FTA DOCUMENTAZIONE FOTOGRAFICA

FTAF Formato

b/n

FTAZ Immagine



FTAY Didascalia

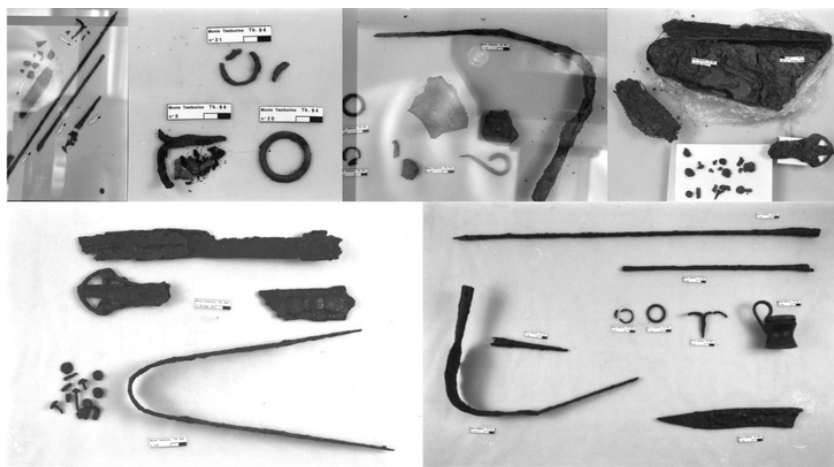
conocchia in osso, due fusaiole, imboccatura di vaso a gabbia in bronzo prima del restauro

FTA DOCUMENTAZIONE FOTOGRAFICA

FTAF Formato

b/n

FTAZ Immagine



FTAY Didascalia

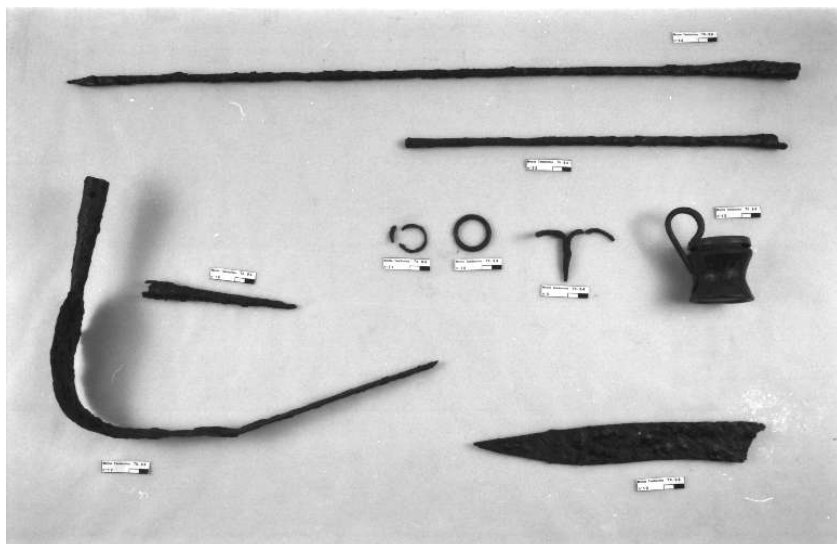
cimasa di candelabro in ferro, coltello in ferro, cuspidi di pilum in ferro i due frammenti, tallone di lancia in ferro, puntale di giavelotto in ferro prima del restauro

FTA DOCUMENTAZIONE FOTOGRAFICA

FTAF Formato

b/n

FTAZ Immagine



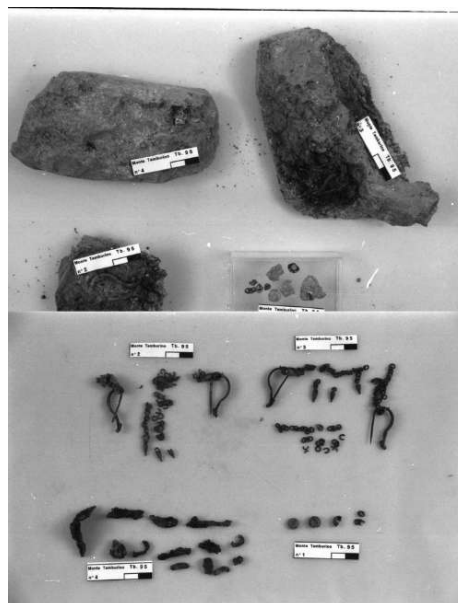
FTAY Didascalia

cimasa di candelabro, kyathos, coltello, cuspide di pilum, cuspide di lancia, tallone di lancia, anello, anello, puntale di giavelotto dopo il restauro

FTA DOCUMENTAZIONE FOTOGRAFICA

FTAF Formato b/n

FTAZ Immagine



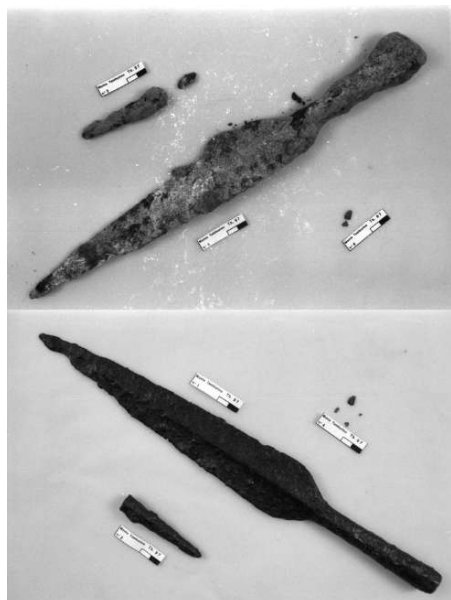
FTAY Didascalia

perle in ambra e frammento di catenella, fibule in bronzo prima del restauro

FTA DOCUMENTAZIONE FOTOGRAFICA

FTAF Formato b/n

FTAZ Immagine



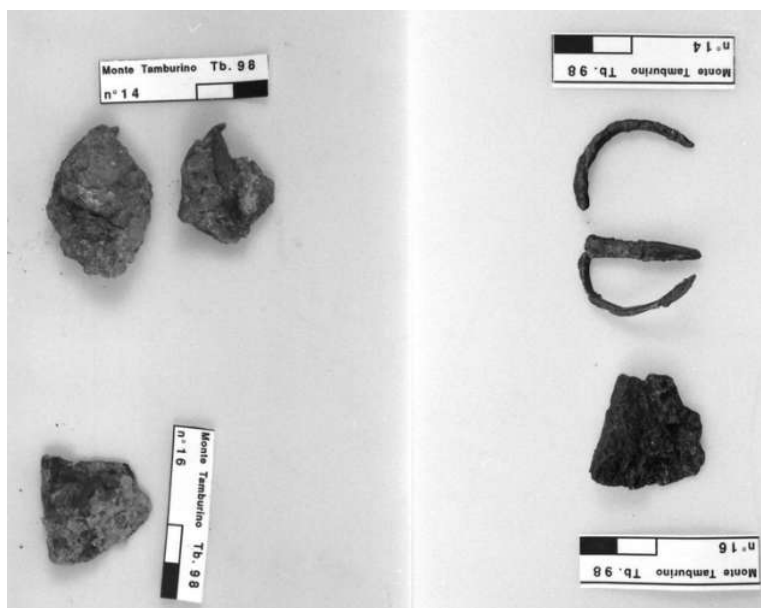
FTAY Didascalia

cuspidata lancia in ferro, puntale conico di lancia in ferro, laminetta di bronzo prima del restauro

FTA DOCUMENTAZIONE FOTOGRAFICA

FTAF Formato b/n

FTAZ Immagine



FTAY Didascalia

cimasa di candelabro in ferro, fr di dischetto di ferro prima del restauro

FTA DOCUMENTAZIONE FOTOGRAFICA

FTAF Formato b/n

FTAZ Immagine



FTAY Didascalia anello digitale di bronzo prima del restauro

FTA DOCUMENTAZIONE FOTOGRAFICA

FTAF Formato b/n

FTAZ Immagine

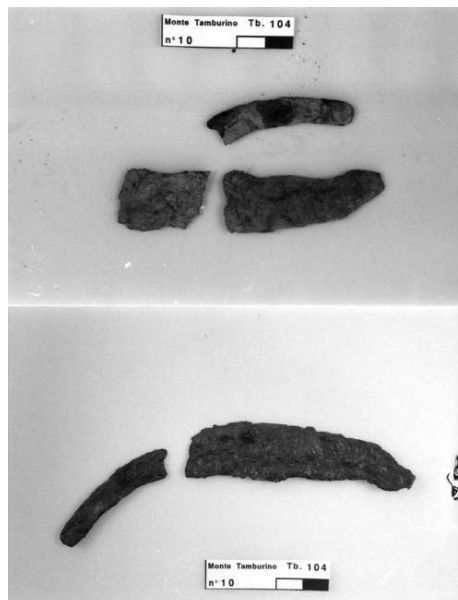


FTAY Didascalia cimasa di candelabro in ferro prima del restauro

FTA DOCUMENTAZIONE FOTOGRAFICA

FTAF Formato b/n

FTAZ Immagine

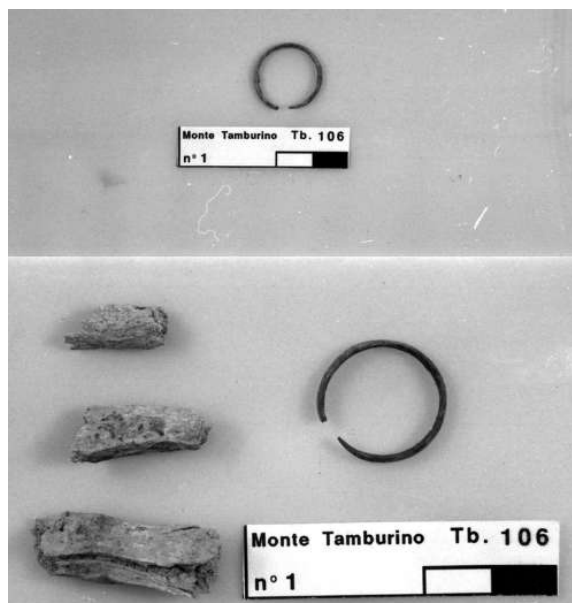


FTAY Didascalia coltello in ferro in frammenti prima del restauro

FTA DOCUMENTAZIONE FOTOGRAFICA

FTAF Formato b/n

FTAZ Immagine

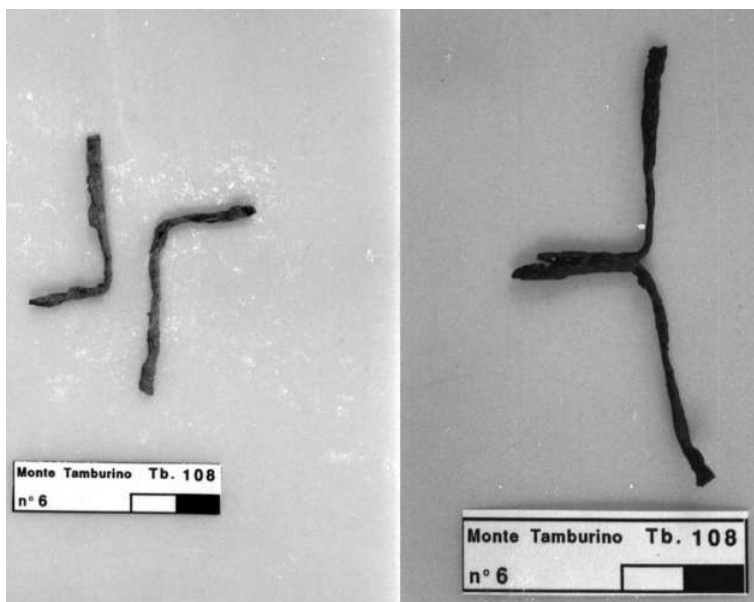


FTAY Didascalia anellino di bronzo prima del restauro

FTA DOCUMENTAZIONE FOTOGRAFICA

FTAF Formato b/n

FTAZ Immagine

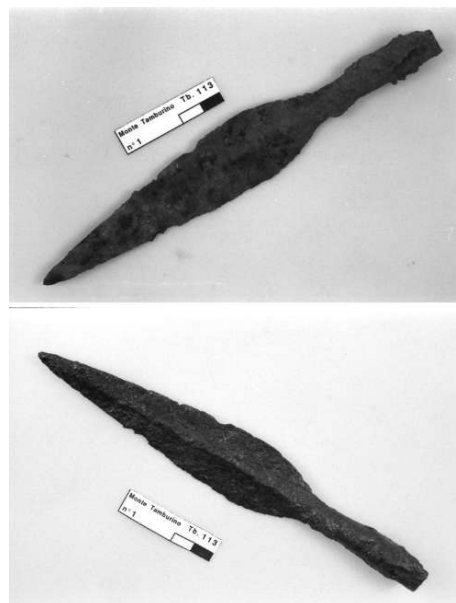


FTAY Didascalia cimasa di candelabro in ferro prima del restauro

FTA DOCUMENTAZIONE FOTOGRAFICA

FTAF Formato b/n

FTAZ Immagine

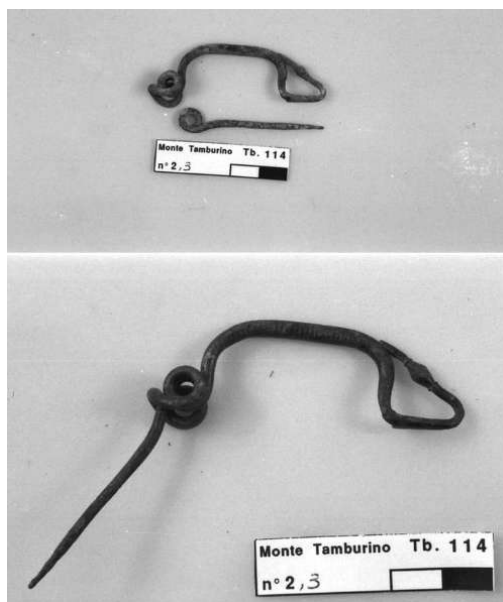


FTAY Didascalia cuspidi di lancia in ferro prima del restauro

FTA DOCUMENTAZIONE FOTOGRAFICA

FTAF Formato b/n

FTAZ Immagine



FTAY Didascalia fibula e ago di fibula in bronzo prima del restauro

FTA DOCUMENTAZIONE FOTOGRAFICA

FTAF Formato b/n

FTAZ Immagine

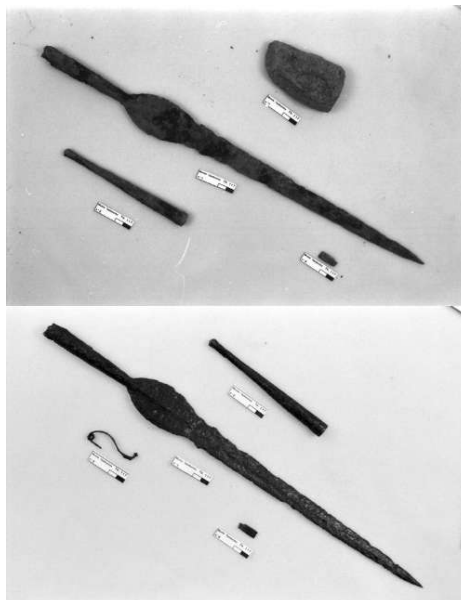


FTAY Didascalia frammento di anello di ferro del fodero, frammento di ferro, frammento di bronzo prima del restauro

FTA DOCUMENTAZIONE FOTOGRAFICA

FTAF Formato b/n

FTAZ Immagine



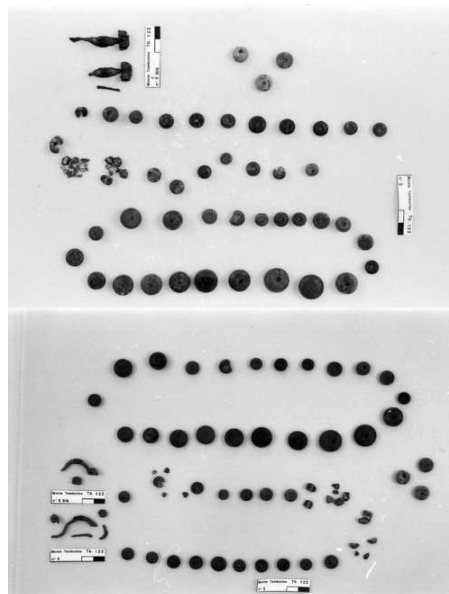
FTAY Didascalia

cuspidi di lancia in ferro, tallone di lancia in ferro, fibula in ferro tipo Certosa, frammenti di lamina in ferro prima del restauro

FTA DOCUMENTAZIONE FOTOGRAFICA

FTAF Formato b/n

FTAZ Immagine



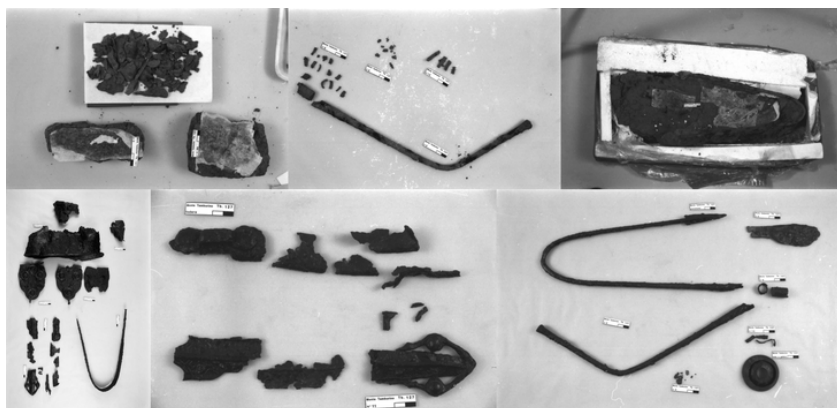
FTAY Didascalia

collana di perle in ambra, due fibule in ferro, laminetta in bronzo prima del restauro

FTA DOCUMENTAZIONE FOTOGRAFICA

FTAF Formato b/n

FTAZ Immagine



FTAY Didascalia

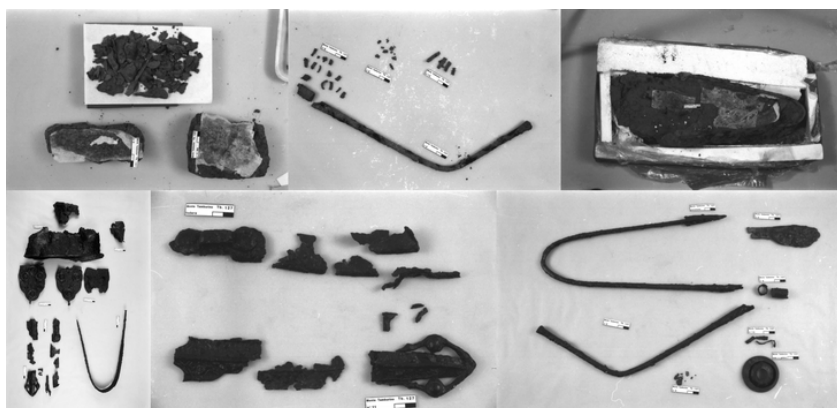
spada di ferro in zolla prima del restauro

FTA DOCUMENTAZIONE FOTOGRAFICA

FTAF Formato

b/n

FTAZ Immagine



FTAY Didascalia

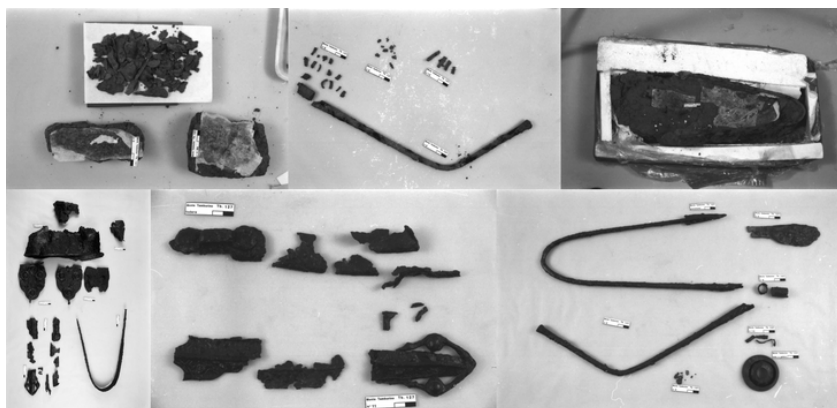
spada di ferro in zolla prima del restauro

FTA DOCUMENTAZIONE FOTOGRAFICA

FTAF Formato

b/n

FTAZ Immagine



FTAY Didascalia

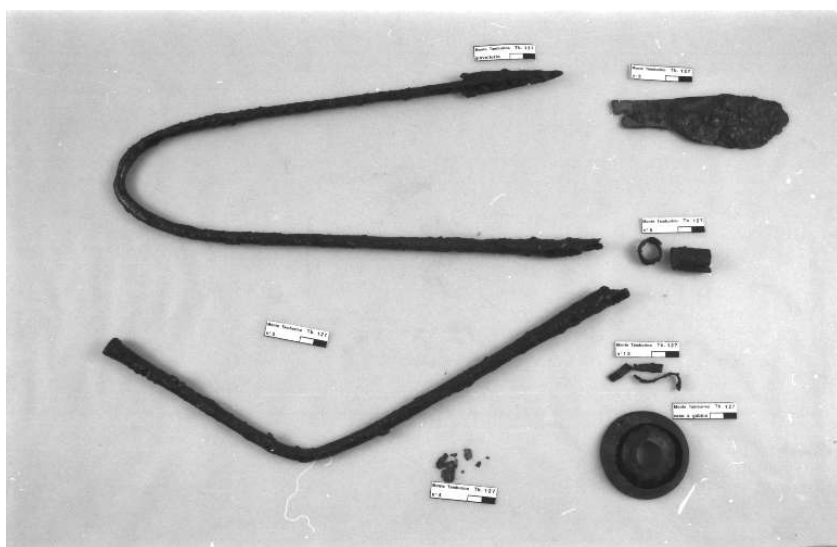
spada di ferro in zolla prima del restauro

FTA DOCUMENTAZIONE FOTOGRAFICA

FTAF Formato

b/n

FTAZ Immagine



FTAY Didascalia

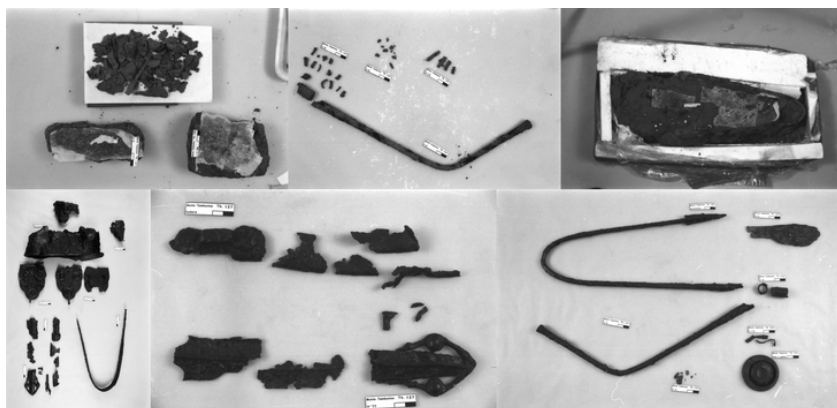
giavellotto, coltello in ferro, laminetta in bronzo, puntale di giavellotto in ferro, appendice di puntale con fettuccia a molla in ferro, anello in ferro, imboccatura di vaso a gabbia dopo il restauro

FTA DOCUMENTAZIONE FOTOGRAFICA

FTAF Formato

b/n

FTAZ Immagine



FTAY Didascalia

spada di ferro in zolla prima del restauro

FTA DOCUMENTAZIONE FOTOGRAFICA

FTAF Formato

b/n

FTAZ Immagine



FTAY Didascalia

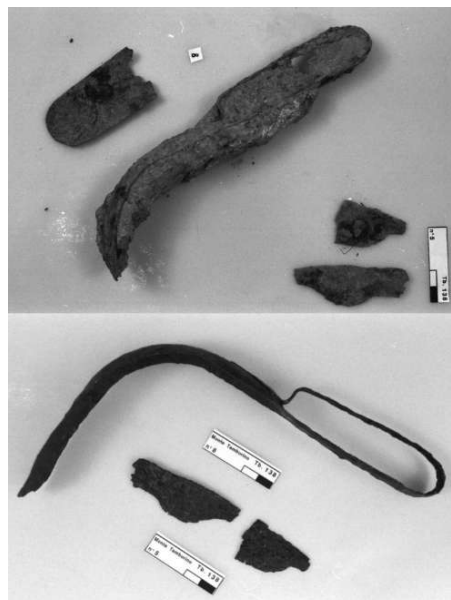
fibula in ferro in frammenti prima del restauro

FTA DOCUMENTAZIONE FOTOGRAFICA

FTAF Formato

b/n

FTAZ Immagine



FTAY Didascalia coltello-rasoio in ferro e strigile in ferro prima del restauro

FTA DOCUMENTAZIONE FOTOGRAFICA

FTAF Formato b/n

FTAZ Immagine



FTAY Didascalia frammenti di laminetta in bronzo, dischetto a cappello in osso, anello digitale in argento, due vaghi di pasta vitrea prima del restauro

FTA DOCUMENTAZIONE FOTOGRAFICA

FTAF Formato b/n

FTAZ Immagine



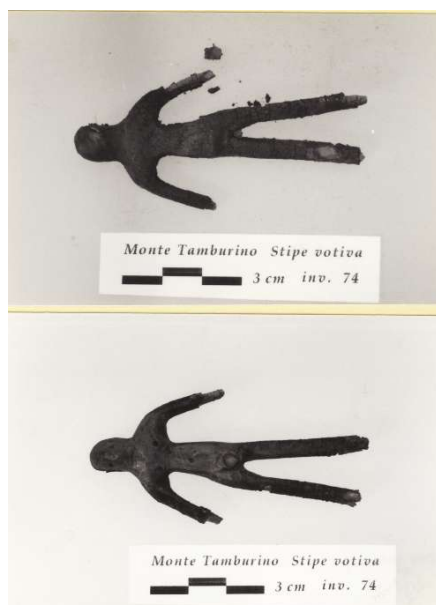
FTAY Didascalia

cimasa di candelabro in ferro in tre frammenti, cuspidi di lancia in ferro prima del restauro

FTA DOCUMENTAZIONE FOTOGRAFICA

FTAF Formato b/n

FTAZ Immagine



FTAY Didascalia

statuetta maschile in bronzo prima e dopo il restauro

FTA DOCUMENTAZIONE FOTOGRAFICA

FTAF Formato b/n

FTAZ Immagine

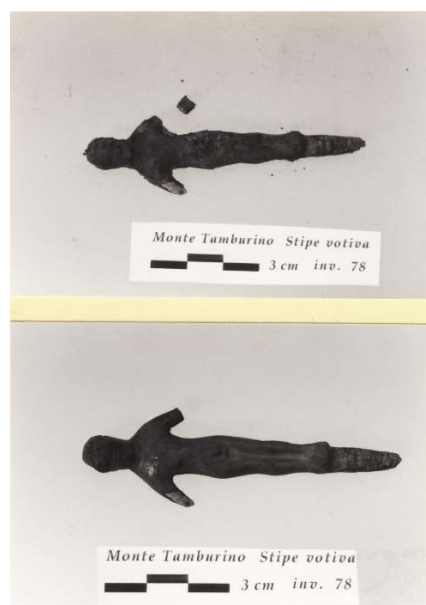


FTAY Didascalia statuetta maschile in bronzo prima e dopo il restauro

FTA DOCUMENTAZIONE FOTOGRAFICA

FTAF Formato b/n

FTAZ Immagine

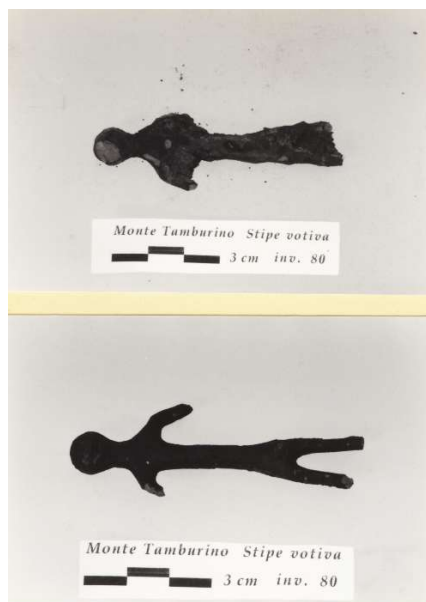


FTAY Didascalia statuetta maschile in bronzo prima e dopo il restauro

FTA DOCUMENTAZIONE FOTOGRAFICA

FTAF Formato b/n

FTAZ Immagine

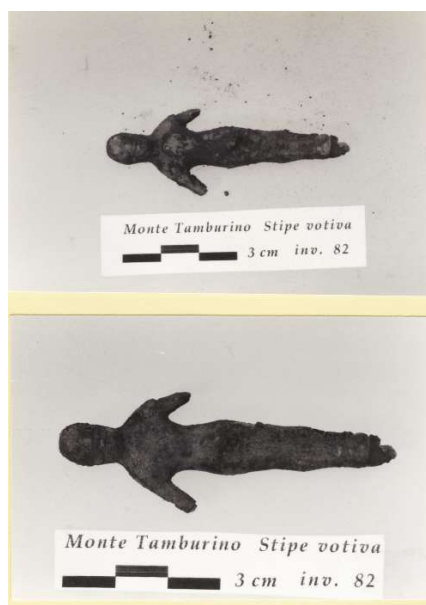


FTAY Didascalia statuetta maschile in bronzo prima e dopo il restauro

FTA DOCUMENTAZIONE FOTOGRAFICA

FTAF Formato b/n

FTAZ Immagine



FTAY Didascalia statuetta di kouros in bronzo prima e dopo il restauro

FTA DOCUMENTAZIONE FOTOGRAFICA

FTAF Formato b/n

FTAZ Immagine



FTAY Didascalia statuetta femminile in bronzo prima e dopo il restauro

FTA DOCUMENTAZIONE FOTOGRAFICA

FTAF Formato b/n

FTAZ Immagine



FTAY Didascalia statuetta di Marte bronzo e argento prima e dopo il restauro

FTA DOCUMENTAZIONE FOTOGRAFICA

FTAF Formato b/n

FTAZ Immagine



FTAY Didascalia statuetta in bronzo prima e dopo il restauro

FTA DOCUMENTAZIONE FOTOGRAFICA

FTAF Formato b/n

FTAZ Immagine

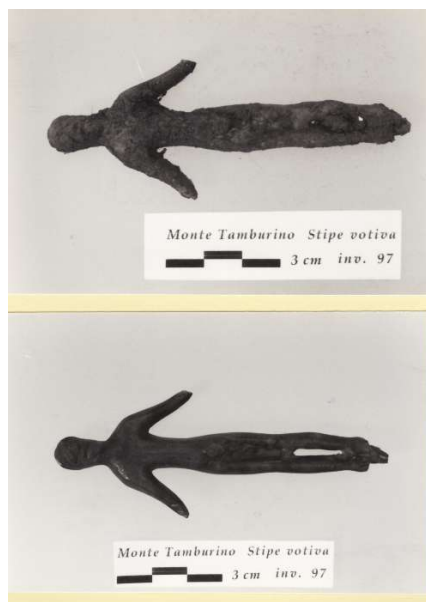


FTAY Didascalia statuetta maschile in bronzo prima e dopo il restauro

FTA DOCUMENTAZIONE FOTOGRAFICA

FTAF Formato b/n

FTAZ Immagine

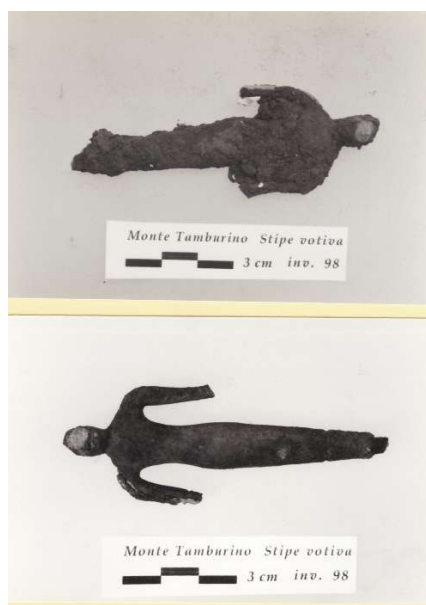


FTAY Didascalia statuetta maschile in bronzo prima e dopo il restauro

FTA DOCUMENTAZIONE FOTOGRAFICA

FTAF Formato b/n

FTAZ Immagine



FTAY Didascalia statuetta femminile in bronzo prima e dopo il restauro

FTA DOCUMENTAZIONE FOTOGRAFICA

FTAF Formato b/n

FTAZ Immagine

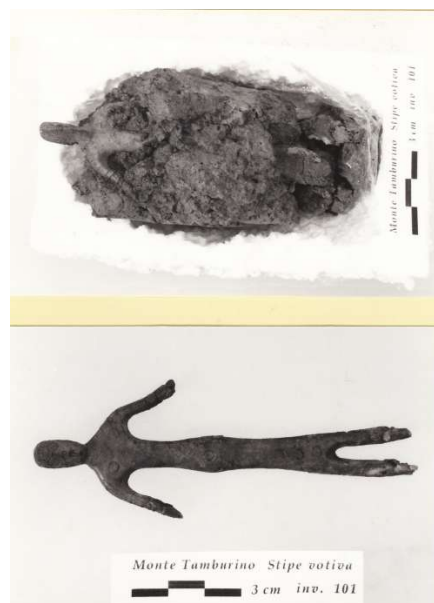


FTAY Didascalia statuetta maschile in bronzo prima e dopo il restauro

FTA DOCUMENTAZIONE FOTOGRAFICA

FTAF Formato b/n

FTAZ Immagine



FTAY Didascalia statuetta femminile in bronzo prima e dopo il restauro

FTA DOCUMENTAZIONE FOTOGRAFICA

FTAF Formato b/n

FTAZ Immagine

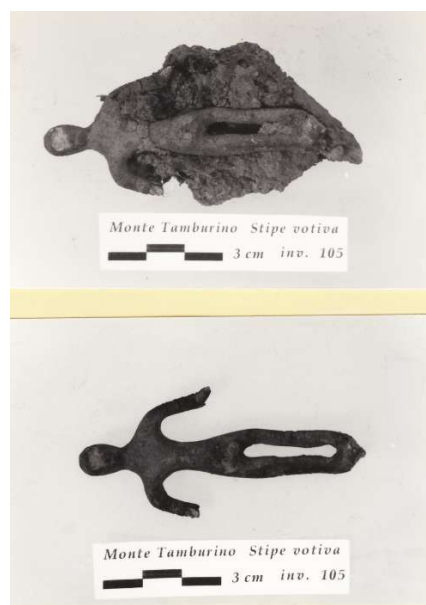


FTAY Didascalia statuetta maschile in bronzo prima e dopo il restauro

FTA DOCUMENTAZIONE FOTOGRAFICA

FTAF Formato b/n

FTAZ Immagine



FTAY Didascalia statuetta maschile in bronzo prima e dopo il restauro

FTA DOCUMENTAZIONE FOTOGRAFICA

FTAF Formato b/n

FTAZ Immagine

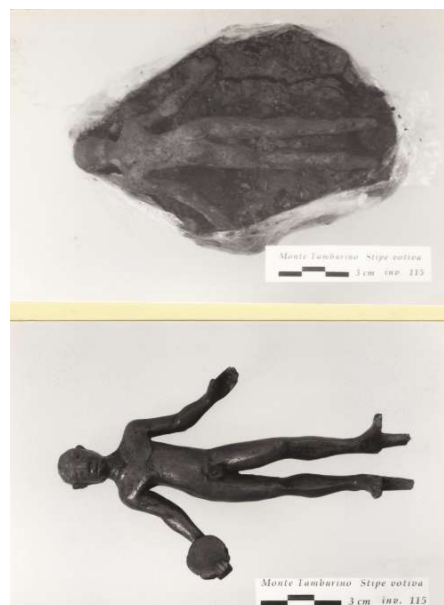


FTAY Didascalia statuetta maschile in bronzo prima e dopo il restauro

FTA DOCUMENTAZIONE FOTOGRAFICA

FTAF Formato b/n

FTAZ Immagine



FTAY Didascalia statuetta di discobolo in bronzo prima e dopo il restauro

FTA DOCUMENTAZIONE FOTOGRAFICA

FTAF Formato b/n

FTAZ Immagine



FTAY Didascalia statuette maschile in bronzo prima e dopo il restauro

FTA DOCUMENTAZIONE FOTOGRAFICA

FTAF Formato b/n

FTAZ Immagine



FTAY Didascalia statuette maschile in bronzo prima e dopo il restauro

FTA DOCUMENTAZIONE FOTOGRAFICA

FTAF Formato b/n

FTAZ Immagine



FTAY Didascalia statuetta di guerriero in bronzo prima e dopo il restauro

FTA DOCUMENTAZIONE FOTOGRAFICA

FTAF Formato b/n

FTAZ Immagine

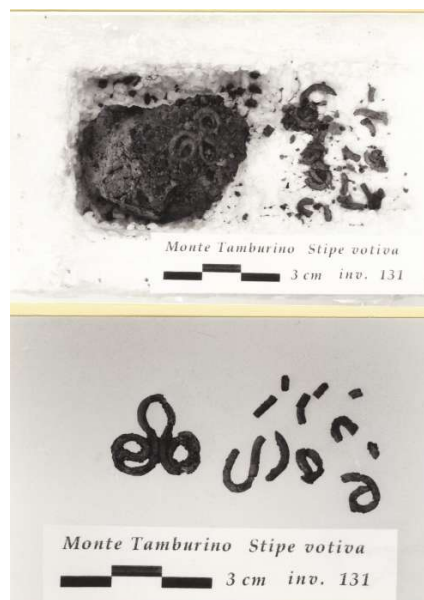


FTAY Didascalia statuetta femminile in bronzo prima e dopo il restauro

FTA DOCUMENTAZIONE FOTOGRAFICA

FTAF Formato b/n

FTAZ Immagine



FTAY Didascalia

2 pendaglietti a occhialino in bronzo prima e dopo il restauro

FTA DOCUMENTAZIONE FOTOGRAFICA

FTAF Formato b/n

FTAZ Immagine



FTAY Didascalia

statuetta maschile in bronzo prima e dopo il restauro

FTA DOCUMENTAZIONE FOTOGRAFICA

FTAF Formato b/n

FTAZ Immagine



FTAY Didascalia statuetta maschile in bronzo prima e dopo il restauro

FTA DOCUMENTAZIONE FOTOGRAFICA

FTAF Formato b/n

FTAZ Immagine



FTAY Didascalia coltello con manico rivettato in ferro prima e dopo il restauro

FTA DOCUMENTAZIONE FOTOGRAFICA

FTAF Formato b/n

FTAZ Immagine



FTAY Didascalia patera in bronzo prima e dopo il restauro

FTA DOCUMENTAZIONE FOTOGRAFICA

FTAF Formato b/n

FTAZ Immagine

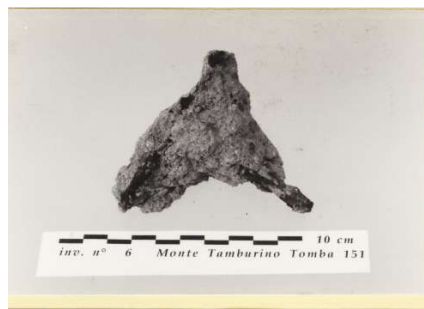


FTAY Didascalia coltello in ferro e tracce di legno e bronzo prima e dopo il restauro

FTA DOCUMENTAZIONE FOTOGRAFICA

FTAF Formato b/n

FTAZ Immagine



FTAY Didascalia cimasa di candelabro in ferro prima e dopo il restauro

FTA DOCUMENTAZIONE FOTOGRAFICA

FTAF Formato b/n

FTAZ Immagine



FTAY Didascalia kyathos in bronzo prima e dopo il restauro

FTA DOCUMENTAZIONE FOTOGRAFICA

FTAF Formato b/n

FTAZ Immagine



FTAY Didascalia strigile bronzo e ferro con rivetto prima e dopo il restauro

FTA DOCUMENTAZIONE FOTOGRAFICA

FTAF Formato b/n

FTAZ Immagine



FTAY Didascalia bocca di porta-unguenti o vaso a gabbia in bronzo prima e dopo il restauro

FTA DOCUMENTAZIONE FOTOGRAFICA

FTAF Formato b/n

FTAZ Immagine

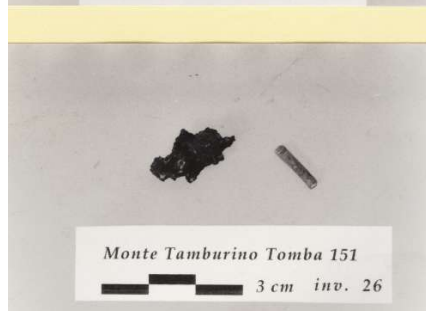
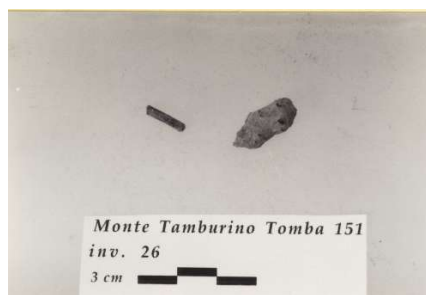


FTAY Didascalia punta di lancia prima e dopo il restauro

FTA DOCUMENTAZIONE FOTOGRAFICA

FTAF Formato b/n

FTAZ Immagine

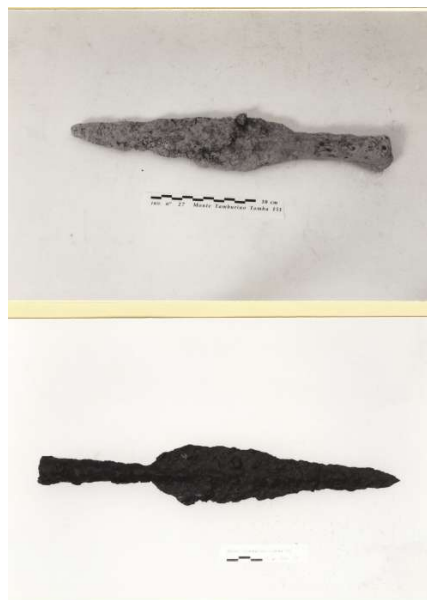


FTAY Didascalia 2 frammenti non identificati in bronzo e ferro prima e dopo il restauro

FTA DOCUMENTAZIONE FOTOGRAFICA

FTAF Formato b/n

FTAZ Immagine

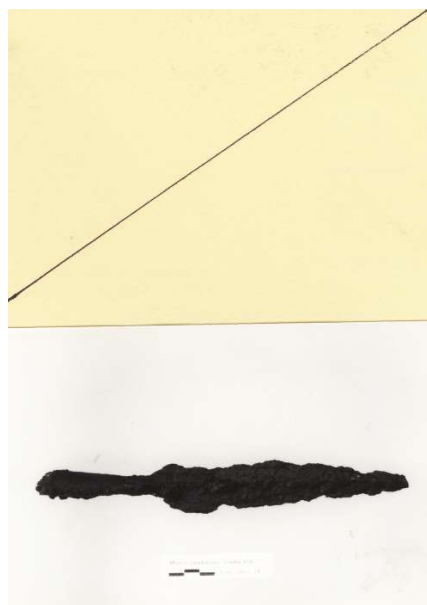


FTAY Didascalia punta di lancia in ferro prima e dopo il restauro

FTA DOCUMENTAZIONE FOTOGRAFICA

FTAF Formato b/n

FTAZ Immagine



FTAY Didascalia punta di lancia in ferro prima e dopo il restauro

FTA DOCUMENTAZIONE FOTOGRAFICA

FTAF Formato b/n

FTAZ Immagine

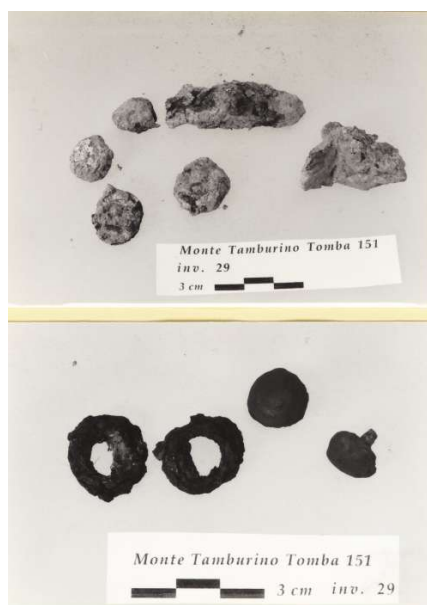


FTAY Didascalia spada con fodero in ferro prima e dopo il restauro

FTA DOCUMENTAZIONE FOTOGRAFICA

FTAF Formato b/n

FTAZ Immagine



FTAY Didascalia elementi pertinenti alla spada

FTA DOCUMENTAZIONE FOTOGRAFICA

FTAF Formato b/n

FTAZ Immagine



FTAY Didascalia

chiodi in ferro prima e dopo il restauro