



ID Samira: 74767
 Tipo scheda: OA
 ID Contenitore: BO015
 Località: Budrio
 Contenitore: Pinacoteca Civica Domenico Inzaghi
 Numero di catalogo generale: 00000126
 Oggetto: dipinto
 Soggetto: Madonna orante

CD	CODICI	
TSK	Tipo scheda	OA
NCT	CODICE UNIVOCO	
NCTN	Numero di catalogo generale	00000126
OG	OGGETTO	
OGT	OGGETTO	
OGTD	Oggetto	dipinto
SGT	SOGGETTO	
SGTI	Soggetto	Madonna orante
SGTT	Titolo	La Vergine in preghiera
LC	LOCALIZZAZIONE GEOGRAFICO-AMMINISTRATIVA	
PVC	LOCALIZZAZIONE GEOGRAFICO-AMMINISTRATIVA	
PVCR	Regione	Emilia-Romagna
PVCP	Provincia	BO
PVCC	Comune	Budrio
PVCL	Località	Budrio
LDC	COLLOCAZIONE SPECIFICA	
LDCN	Contenitore	Pinacoteca Civica Domenico Inzaghi

LDCU Denominazione spazio
viabilistico Via Mentana, 32

DT CRONOLOGIA

DTZ CRONOLOGIA GENERICA

DTZG Secolo sec. XIX

DTS CRONOLOGIA SPECIFICA

DTSI Da 1800

DTSF A 1899

AU DEFINIZIONE CULTURALE

ATB AMBITO CULTURALE

ATBD Denominazione ambito Italia centrale (?)

MT DATI TECNICI

MTC Materia e tecnica tela/ pittura a olio

MIS MISURE DEL MANUFATTO

MISA Altezza 46

MISL Larghezza 34.4

CO CONSERVAZIONE

STC STATO DI CONSERVAZIONE

STCC Stato di conservazione discreto

DA DATI ANALITICI

NSC Notizie storico-critiche

Il prototipo di Giovanni Battista Salvi detto Sassoferrato (Sassoferrato 1605 - Roma 1685) al quale attribuisce il presente dipinto appartiene alla tipologia che Voss (Die Malerei des Barock in Rom, Berlin 1924) classificava con il n. I, individuandone la derivazione dallo schema adottato da Albrecht Dürer nella Madonna dell'opera di Vienna e in una fortunata incisione. Numerosi sono altresì gli esemplari che la critica ritiene autografi: nel catalogo della mostra dedicata al pittore nella sua città natale F. Macé de Lépinay (Giovanni Battista Salvi detto Il Sassoferrato, cat. mostra, Milano 1990) elencava come tali le redazioni dell'Ermitage, della Pinacoteca Nazionale di Perugia, della Pinacoteca Civica di Forlì, del Museo Diocesano di Recanati, della Chiesa della Salute di Venezia e del Convento di Santa Chiara a Sassoferrato, oltre ad altre in collezione privata. In sede di catalogazione ministeriale (1997) C. Pasqui ne ha messo in rilievo il "disegno

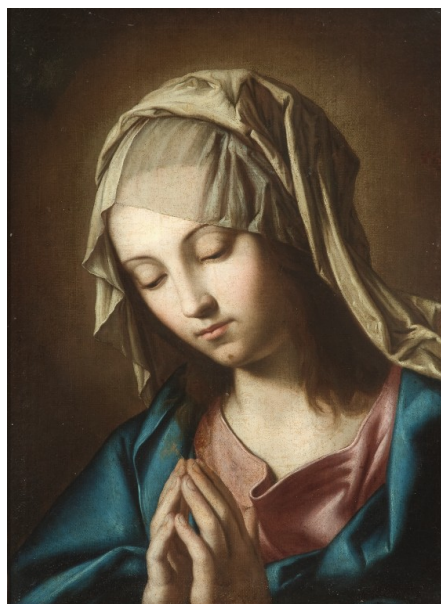
accurato" e "l'alta [...] qualità della stesura cromatica", ma ha ritenuto il dipinto di Budrio una "copia ottocentesca".

DO FONTE E DOCUMENTI DI RIFERIMENTO

FTA DOCUMENTAZIONE FOTOGRAFICA

FTAX Genere documentazione allegata

FTAZ Nome file



BIB BIBLIOGRAFIA

BIBX Genere bibliografia specifica

BIBA Autore Bernardini C.

BIBD Anno di edizione 1989

BIBH Sigla per citazione 00041911

BIBN V., pp., nn. p. 40

BIB BIBLIOGRAFIA

BIBX Genere bibliografia specifica

BIBD Anno di edizione 2005

BIBH Sigla per citazione 00041557

BIBN V., pp., nn. pp. 196-197

CM COMPILAZIONE

CMP COMPILAZIONE

CMPD Data 2007

CMPN Nome

Gattiani R.