

ID Samira: 74743  
 Tipo scheda: OA  
 ID Contenitore: BO015  
 Località: Budrio  
 Contenitore: Pinacoteca Civica Domenico Inzaghi  
 Numero di catalogo generale: 00000123  
 Oggetto: dipinto  
 Soggetto: San Sebastiano  
 Autore: Guardassoni Alessandro

CD	CODICI	
TSK	Tipo scheda	OA
NCT	CODICE UNIVOCO	
NCTN	Numero di catalogo generale	00000123
OG	OGGETTO	
OGT	OGGETTO	
OGTD	Oggetto	dipinto
SGT	SOGGETTO	
SGTI	Soggetto	San Sebastiano
SGTT	Titolo	San Sebastiano
LC	LOCALIZZAZIONE GEOGRAFICO-AMMINISTRATIVA	
PVC	LOCALIZZAZIONE GEOGRAFICO-AMMINISTRATIVA	
PVCR	Regione	Emilia-Romagna
PVCP	Provincia	BO
PVCC	Comune	Budrio
PVCL	Località	Budrio
LDC	COLLOCAZIONE SPECIFICA	
LDCN	Contenitore	Pinacoteca Civica Domenico Inzaghi

LDCU Denominazione spazio  
viabilistico Via Mentana, 32

**UB UBICAZIONE E DATI PATRIMONIALI**

**INV INVENTARIO DI MUSEO O SOPRINTENDENZA**

INVN Numero C. 288

**RO RAPPORTO**

**ROF RAPPORTO OPERA FINALE / ORIGINALE**

ROFF Stadio opera bozzetto

**DT CRONOLOGIA**

**DTZ CRONOLOGIA GENERICA**

DTZG Secolo sec. XIX

**DTS CRONOLOGIA SPECIFICA**

DTSI Da 1857

DTSV Validità ca.

DTSF A 1858

DTSL Validità ante

**AU DEFINIZIONE CULTURALE**

**AUT AUTORE**

AUTS Riferimento all'autore attr.

AUTN Autore Guardassoni Alessandro

AUTA Dati anagrafici / estremi  
cronologici 1819/ 1888

**MT DATI TECNICI**

MTC Materia e tecnica tela/ pittura a olio

**MIS MISURE DEL MANUFATTO**

MISA Altezza 38.5

MISL Larghezza 28

**CO CONSERVAZIONE**

**STC STATO DI CONSERVAZIONE**

STCC Stato di conservazione buono

DA DATI ANALITICI

NSC Notizie storico-critiche

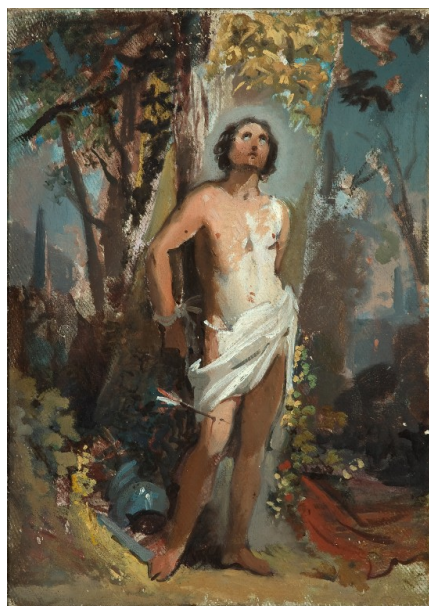
Si tratta del bozzetto preparatorio per il dipinto posto il 20 gennaio 1858 sull'altare della quarta cappella a sinistra del duomo di San Lorenzo a Budrio, di proprietà della Comunità e della Partecipanza e dedicata a San Sebastiano. La pala fu commissionata nel 1855 dopo l'epidemia di colera, quando si decise di sostituire la modesta derivazione dal San Sebastiano di Guido Reni passata in Pinacoteca, con un nuovo dipinto affidato al Guardassoni (Bagnoli, 1858). Il bozzetto qui descritto, certo posteriore a quello datato 1857 ora alla Pinacoteca di Pieve di Cento (Ariuli 2004), evidenzia molto bene la volontà del pittore di privare la figura del martire degli accenti troppo melliflui e femmininei della tradizione reniana. Il realismo è dato anche dalla pennellata rapida e leggera ma allo stesso tempo concreta nel restituire un'immagine come abbacinata dalla luce.

DO FONTI E DOCUMENTI DI RIFERIMENTO

FTA DOCUMENTAZIONE FOTOGRAFICA

FTAX Genere documentazione allegata

FTAZ Nome file



FTA DOCUMENTAZIONE FOTOGRAFICA

FTAX Genere documentazione esistente

BIB BIBLIOGRAFIA

BIBX Genere bibliografia specifica

BIBA Autore Codicè Pinelli F.

BIBD	Anno di edizione	1966
BIBH	Sigla per citazione	S08/00001203
BIBN	V., pp., nn.	p. 10. nota 3

#### BIB BIBLIOGRAFIA

BIBX	Genere	bibliografia specifica
BIBA	Autore	Bernardini C.
BIBD	Anno di edizione	1989
BIBH	Sigla per citazione	00041911
BIBN	V., pp., nn.	pp. 37-38

#### BIB BIBLIOGRAFIA

BIBX	Genere	bibliografia specifica
BIBD	Anno di edizione	2004
BIBH	Sigla per citazione	00039663
BIBN	V., pp., nn.	p. 99

#### BIB BIBLIOGRAFIA

BIBX	Genere	bibliografia specifica
BIBD	Anno di edizione	2005
BIBH	Sigla per citazione	00041557
BIBN	V., pp., nn.	pp. 158-159

#### CM COMPILAZIONE

#### CMP COMPILAZIONE

CMPD	Data	1998
CMPN	Nome	Benati D.

#### AGG AGGIORNAMENTO - REVISIONE

AGGD	Data	2005
AGGN	Nome	Benati D.

AGG AGGIORNAMENTO - REVISIONE

AGGD Data 2007

AGGN Nome Gattiani R.