



ID Samira: 73385
 Tipo scheda: OA
 ID Contenitore: BO022
 Località: Bologna
 Contenitore: Museo Civico del Risorgimento
 Numero di catalogo generale: 00000131
 Oggetto: sciabola

CD	CODICI	
TSK	Tipo scheda	OA
NCT	CODICE UNIVOCO	
NCTN	Numero di catalogo generale	00000131
OG	OGGETTO	
OGT	OGGETTO	
OGTD	Oggetto	sciabola
LC	LOCALIZZAZIONE GEOGRAFICO-AMMINISTRATIVA	
PVC	LOCALIZZAZIONE GEOGRAFICO-AMMINISTRATIVA	
PVCR	Regione	Emilia-Romagna
PVCP	Provincia	BO
PVCC	Comune	Bologna
PVCL	Località	Bologna
LDC	COLLOCAZIONE SPECIFICA	
LDCN	Contenitore	Museo Civico del Risorgimento
LDCU	Denominazione spazio viabilistico	Piazza G. Carducci, 5
UB	UBICAZIONE E DATI PATRIMONIALI	
INV	INVENTARIO DI MUSEO O SOPRINTENDENZA	

INVN Numero 131

INV INVENTARIO DI MUSEO O SOPRINTENDENZA

INVN Numero 131

DT CRONOLOGIA

DTZ CRONOLOGIA GENERICA

DTZG Secolo secc. XIX/ XX

DTZS Frazione di secolo fine/ inizio

DTS CRONOLOGIA SPECIFICA

DTSI Da 1890

DTSV Validità ca.

DTSF A 1930

DTSL Validità ca.

AU DEFINIZIONE CULTURALE

AUT AUTORE

AUTB Nome scelto (ente collettivo) Unione Militare

AUTA Dati anagrafici / estremi cronologici dal 1889 al 1989

MT DATI TECNICI

MIS MISURE DEL MANUFATTO

MISU Unità mm

MISN Lunghezza 945

MISV Varie lunghezza lama 800//larghezza al tallone 21

CO CONSERVAZIONE

STC STATO DI CONSERVAZIONE

STCC Stato di conservazione discreto

DA DATI ANALITICI

DES DESCRIZIONE

DESO Indicazioni sull'oggetto Lama ricurva a un filo con ampio sguscio che sdoppia all'ultimo terzo. Marchio ed iscrizione al tallone. Fornimento regolamentare nichelato. Fodero regolamentare nichelato. Dragona in cuoio nero. Pendagli in cuoio.

ISR ISCRIZIONI

ISRC Classe di appartenenza documentaria

ISRP Posizione al tallone

ISRI Trascrizione UNIONE MILITARE

STM STEMMI, EMBLEMI, MARCHI

STMC Classe di appartenenza marchio

STMQ Qualificazione di fabbrica

STMI Identificazione Unione Militare

STMD Descrizione leone rampante

NSC Notizie storico-critiche Sciabola adattata nel 1888 per ufficiale di fanteria del Regno d'Italia. Dal 1899 fu autorizzata la nichelatura delle parti metalliche.

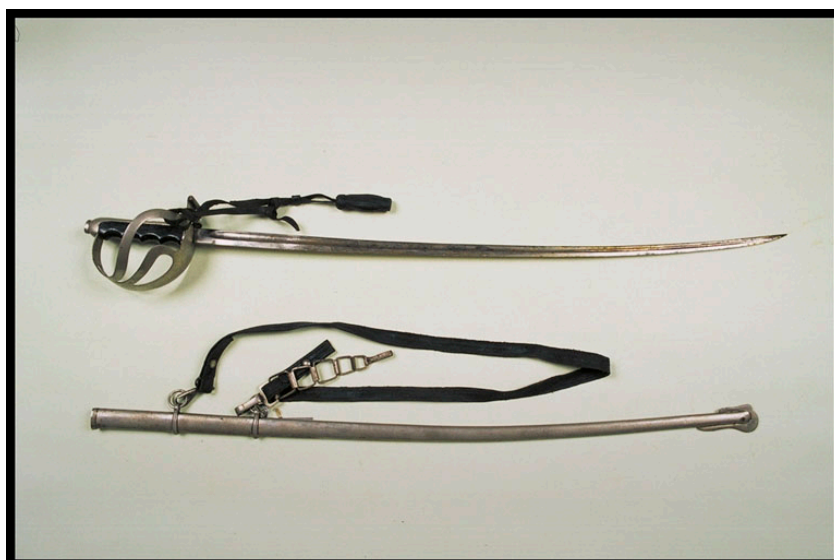
DO FONTI E DOCUMENTI DI RIFERIMENTO

FTA DOCUMENTAZIONE FOTOGRAFICA

FTAX Genere documentazione allegata

FTAT Note particolare: marchio

FTAZ Nome file



FTA DOCUMENTAZIONE FOTOGRAFICA

FTAX Genere documentazione allegata

FTAZ Nome file

**BIB BIBLIOGRAFIA**

BIBX Genere bibliografia specifica

BIBD Anno di edizione 1998

BIBH Sigla per citazione S28/00001802

BIBN V., pp., nn. p. 52, n. 89

CM COMPILAZIONE**CMP COMPILAZIONE**

CMPD Data 1997

CMPN Nome Sangiorgi O.