

ID Samira: 73236
 Tipo scheda: OA
 ID Contenitore: LC-00018
 Località: Marzabotto
 Contenitore: Raccolta d'Arte Moderna
 Numero di catalogo generale: 00000055
 Oggetto: dipinto
 Soggetto: urlo
 Autore: Riciputi Italo

CD		CODICI	
TSK	Tipo scheda	OA	
NCT		CODICE UNIVOCO	
NCTN	Numero di catalogo generale	00000055	
OG		OGGETTO	
OGT		OGGETTO	
OGTD	Oggetto	dipinto	
SGT		SOGGETTO	
SGTI	Soggetto	urlo	
SGTT	Titolo	Era ebreo	
LC		LOCALIZZAZIONE GEOGRAFICO-AMMINISTRATIVA	
PVC		LOCALIZZAZIONE GEOGRAFICO-AMMINISTRATIVA	
PVCR	Regione	Emilia-Romagna	
PVCP	Provincia	BO	
PVCC	Comune	Marzabotto	
PVCL	Località	Marzabotto	
LDC		COLLOCAZIONE SPECIFICA	
LDCN	Contenitore	Raccolta d'Arte Moderna	

LDCU Denominazione spazio
viabilistico Via Matteotti, 1 (c/o biblioteca)

UB UBICAZIONE E DATI PATRIMONIALI

INV INVENTARIO DI MUSEO O SOPRINTENDENZA

INVN Numero CAT. 55

DT CRONOLOGIA

DTZ CRONOLOGIA GENERICA

DTZG Secolo sec. XX

DTS CRONOLOGIA SPECIFICA

DTSI Da 1960

DTSV Validità ca.

DTSF A 1960

DTSL Validità ca.

AU DEFINIZIONE CULTURALE

AUT AUTORE

AUTR Riferimento all'intervento esecutore

AUTN Autore Riciputi Italo

AUTA Dati anagrafici / estremi
cronologici 1930/ 2009

MT DATI TECNICI

MTC Materia e tecnica tela/ pittura a olio

MIS MISURE DEL MANUFATTO

MISA Altezza 150

MISL Larghezza 138

CO CONSERVAZIONE

STC STATO DI CONSERVAZIONE

STCC Stato di conservazione mediocre

DA DATI ANALITICI

ISR ISCRIZIONI

ISRC	Classe di appartenenza	documentaria
ISRP	Posizione	in basso a destra
ISRI	Trascrizione	Riciputi

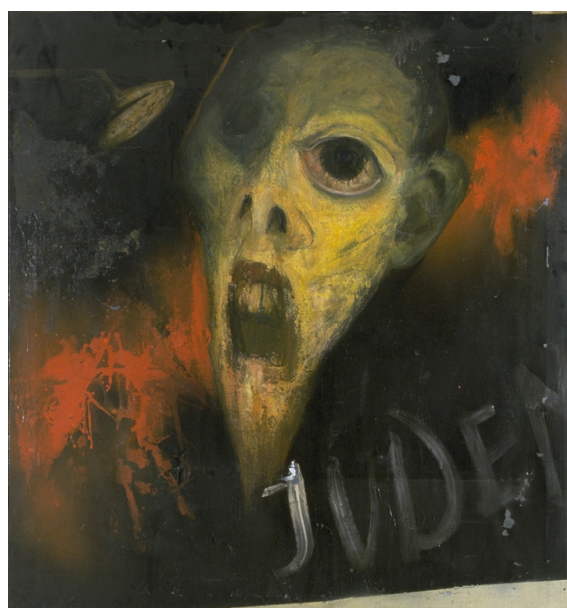
NSC	Notizie storico-critiche	l'autore nasce a Cesena nel 1931. Si forma artisticamente nel clima neorealista dell'immediato dopoguerra in ambito cesenate, praticando una figurazione di marca baconiana tra denuncia sul campo del sociale e cronaca dei processi di disumanizzazione dell'uomo. Soggiorna a Parigi dove sperimenta soluzioni formali in direzione pop. Nella fase recente, l'opera di Riciputi propone citazioni neoavanguardiste in schemi formali di stampo figurativo.
-----	--------------------------	--

DO FONTE E DOCUMENTI DI RIFERIMENTO

FTA DOCUMENTAZIONE FOTOGRAFICA

FTAX	Genere	documentazione esistente
------	--------	--------------------------

FTAZ	Nome file	
------	-----------	--



BIB BIBLIOGRAFIA

BIBX	Genere	bibliografia specifica
BIBD	Anno di edizione	1995
BIBH	Sigla per citazione	S08/00010101

BIB BIBLIOGRAFIA

BIBX	Genere	bibliografia specifica
BIBD	Anno di edizione	2000

BIBH Sigla per citazione S08/00010102

CM COMPILAZIONE

CMP COMPILAZIONE

CMPD Data 1998

CMPN Nome Sibia A.

AN ANNOTAZIONI