

ID Samira: 73122
 Tipo scheda: OA
 ID Contenitore: BO128
 Località: Bologna
 Contenitore: MAMbo - Museo d'Arte Moderna di Bologna
 Numero di catalogo generale: 00005143
 Oggetto: dipinto
 Soggetto: Sansone rompe le funi da cui è avvinto
 Autore: Gamberini Michele

CD		CODICI	
TSK	Tipo scheda	OA	
NCT		CODICE UNIVOCO	
NCTN	Numero di catalogo generale	00005143	
OG		OGGETTO	
OGT		OGGETTO	
OGTD	Oggetto	dipinto	
SGT		SOGGETTO	
SGTI	Soggetto	Sansone rompe le funi da cui è avvinto	
SGTT	Titolo	Sansone rompe le funi da cui è avvinto	
LC		LOCALIZZAZIONE GEOGRAFICO-AMMINISTRATIVA	
PVC		LOCALIZZAZIONE GEOGRAFICO-AMMINISTRATIVA	
PVCR	Regione	Emilia-Romagna	
PVCP	Provincia	BO	
PVCC	Comune	Bologna	
PVCL	Località	Bologna	
LDC		COLLOCAZIONE SPECIFICA	
LDCN	Contenitore	MAMbo - Museo d'Arte Moderna di Bologna	

LDCU Denominazione spazio viabilistico Via Don Giovanni Minzoni, 14

LDCM Denominazione raccolta Collezioni Storiche

UB UBICAZIONE E DATI PATRIMONIALI

INV INVENTARIO DI MUSEO O SOPRINTENDENZA

INVN Numero 27288

INV INVENTARIO DI MUSEO O SOPRINTENDENZA

INVN Numero 5143

DT CRONOLOGIA

DTZ CRONOLOGIA GENERICA

DTZG Secolo sec. XIX

DTS CRONOLOGIA SPECIFICA

DTSI Da 1856

DTSF A 1856

AU DEFINIZIONE CULTURALE

AUT AUTORE

AUTR Riferimento all'intervento esecutore

AUTN Autore Gamberini Michele

AUTA Dati anagrafici / estremi cronologici notizie metà sec. XIX

MT DATI TECNICI

MTC Materia e tecnica tela/ pittura a olio

MIS MISURE DEL MANUFATTO

MISA Altezza 100

MISL Larghezza 77

CO CONSERVAZIONE

STC STATO DI CONSERVAZIONE

STCC Stato di conservazione buono

DA DATI ANALITICI

DES DESCRIZIONE

DESO Indicazioni sull'oggetto Dipinto di soggetto biblico raffigurante Sansone che rompe le funi da cui è costretto.

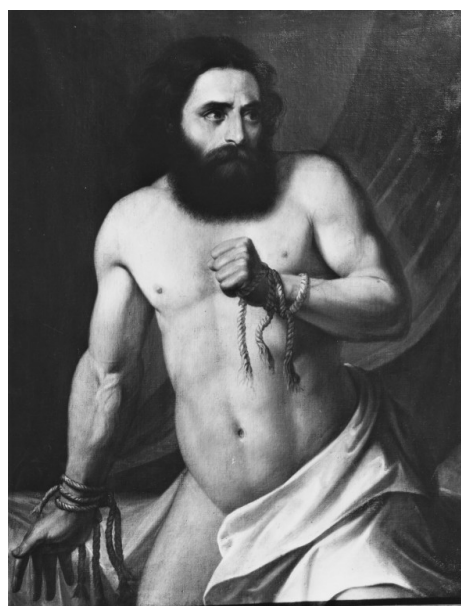
NSC Notizie storico-critiche Sulle motivazioni che permisero la premiazione di questa tela piuttosto impacciata e non esente la grossolanità né, persino, da veri e propri strafalcioni anatomici, riferisce il Bellentani (1856), asserendo che il premio venne conferito al Gamberini "per aver d'improvviso ripetuta meglio quella medesima testa". (cfr. D. Benati, ne "I Concorsi Curlandesi", 1980, p. 106)

DO FONTI E DOCUMENTI DI RIFERIMENTO

FTA DOCUMENTAZIONE FOTOGRAFICA

FTAX Genere documentazione esistente

FTAZ Nome file



BIB BIBLIOGRAFIA

BIBX Genere bibliografia specifica

BIBA Autore Benati D.

BIBD Anno di edizione 1980

BIBH Sigla per citazione S08/00009803

BIBN V., pp., nn. p. 106

BIBI V., tavv., figg. n. 36

MST MOSTRE

MSTT Titolo I Concorsi Curlandesi 1785-1870

MSTL Luogo Bologna, Galleria d'Arte Moderna

MSTD Data 1980

CM COMPILAZIONE

CMP COMPILAZIONE

CMPD Data 1998

CMPN Nome Collina C.

FUR Funzionario responsabile Zucchini, Alessandro

AGG AGGIORNAMENTO - REVISIONE

AGGD Data 1998

AGGN Nome Poppi C.

AN ANNOTAZIONI