



ID Samira: 73080
 Tipo scheda: OA
 ID Contenitore: BO128
 Località: Bologna
 Contenitore: MAMbo - Museo d'Arte Moderna di Bologna
 Numero di catalogo generale: 00005005
 Oggetto: dipinto
 Soggetto: soggetto mitologico
 Autore: Amadori Camillo

CD		CODICI	
TSK	Tipo scheda	OA	
NCT		CODICE UNIVOCO	
NCTN	Numero di catalogo generale	00005005	
OG		OGGETTO	
OGT		OGGETTO	
OGTD	Oggetto	dipinto	
SGT		SOGGETTO	
SGTI	Soggetto	soggetto mitologico	
SGTT	Titolo	Ercole in riposo	
LC		LOCALIZZAZIONE GEOGRAFICO-AMMINISTRATIVA	
PVC		LOCALIZZAZIONE GEOGRAFICO-AMMINISTRATIVA	
PVCR	Regione	Emilia-Romagna	
PVCP	Provincia	BO	
PVCC	Comune	Bologna	
PVCL	Località	Bologna	
LDC		COLLOCAZIONE SPECIFICA	
LDCN	Contenitore	MAMbo - Museo d'Arte Moderna di Bologna	

LDCU Denominazione spazio viabilistico Via Don Giovanni Minzoni, 14

LDCM Denominazione raccolta Collezioni Storiche

UB UBICAZIONE E DATI PATRIMONIALI

INV INVENTARIO DI MUSEO O SOPRINTENDENZA

INVN Numero 95474

INV INVENTARIO DI MUSEO O SOPRINTENDENZA

INVN Numero 5005

DT CRONOLOGIA

DTZ CRONOLOGIA GENERICA

DTZG Secolo sec. XIX

DTZS Frazione di secolo secondo quarto

DTS CRONOLOGIA SPECIFICA

DTSI Da 1847

DTSV Validità ca.

DTSF A 1847

DTSL Validità ca.

AU DEFINIZIONE CULTURALE

AUT AUTORE

AUTR Riferimento all'intervento esecutore

AUTN Autore Amadori Camillo

AUTA Dati anagrafici / estremi cronologici notizie metà sec. XIX

MT DATI TECNICI

MTC Materia e tecnica tela/ pittura a olio

MIS MISURE DEL MANUFATTO

MISA Altezza 100

MISL Larghezza 78

CO CONSERVAZIONE

STC STATO DI CONSERVAZIONE

STCC Stato di conservazione buono

DA DATI ANALITICI

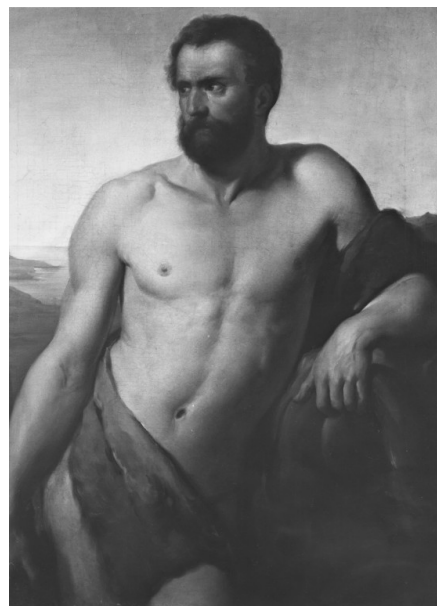
NSC Notizie storico-critiche

Rispetto all'anno precedente è forte il progresso dell'Amadori, per piglio e qualità d'immagine, tanto da tradire, nelle semplificazioni del fondo e nello spiovente del cielo, suggestioni nazarene. Per Bologna sono anni, gioverà ricordarlo, di sorda resistenza e di esplicita polemica con i dettami del purismo: anche se non mancano aperture, com'è nella prolusione accademica di Giuseppe Canali del 1846, che l'Amadori riflette con grande tempestività. (cfr. R. Grandi, ne "I Concorsi Curlandesi", 1980, p. 104) Acquisizione per Concorso annuale.

DO FONTI E DOCUMENTI DI RIFERIMENTO**FTA DOCUMENTAZIONE FOTOGRAFICA**

FTAX Genere documentazione esistente

FTAZ Nome file

**BIB BIBLIOGRAFIA**

BIBX Genere bibliografia specifica

BIBD Anno di edizione 1980

BIBH Sigla per citazione S36/00000381

BIBN V., pp., nn. p. 103

BIBI V., tavv., figg. n. 31

MST MOSTRE

MSTT	Titolo	I Concorsi Curlandesi 1785-1870
MSTL	Luogo	Bologna, Galleria d'Arte Moderna
MSTD	Data	1980

CM COMPILAZIONE**CMP COMPILAZIONE**

CMPD	Data	1998
------	------	------

CMPN	Nome	Collina C.
------	------	------------

FUR	Funzionario responsabile	Zucchini, Alessandro
-----	--------------------------	----------------------

AGG AGGIORNAMENTO - REVISIONE

AGGD	Data	1998
------	------	------

AGGN	Nome	Poppi C.
------	------	----------

AN ANNOTAZIONI