



ID Samira: 72400
 Tipo scheda: OA
 ID Contenitore: LC-00001
 Località: Bologna
 Contenitore: Città Metropolitana di Bologna
 Numero di catalogo generale: 24900000
 Oggetto: crocifisso processionale
 Soggetto: Cristo crocifisso

CD	CODICI	
TSK	Tipo scheda	OA
NCT	CODICE UNIVOCO	
NCTN	Numero di catalogo generale	24900000
OG	OGGETTO	
OGT	OGGETTO	
OGTD	Oggetto	crocifisso processionale
SGT	SOGGETTO	
SGTI	Soggetto	Cristo crocifisso
LC	LOCALIZZAZIONE GEOGRAFICO-AMMINISTRATIVA	
PVC	LOCALIZZAZIONE GEOGRAFICO-AMMINISTRATIVA	
PVCR	Regione	Emilia-Romagna
PVCP	Provincia	BO
PVCC	Comune	Bologna
PVCL	Località	Bologna
LDC	COLLOCAZIONE SPECIFICA	
LDCN	Contenitore	Città Metropolitana di Bologna
LDCC	Complesso monumentale di appartenenza	Palazzo Malvezzi de' Medici

LDCU Denominazione spazio viabilistico via Zamboni, 13

LDCM Denominazione raccolta Collezione della Provincia di Bologna

UB UBICAZIONE E DATI PATRIMONIALI

INV INVENTARIO DI MUSEO O SOPRINTENDENZA

INVN Numero IPIM 2831

DT CRONOLOGIA

DTZ CRONOLOGIA GENERICA

DTZG Secolo sec. XVIII

DTZS Frazione di secolo prima metà

DTS CRONOLOGIA SPECIFICA

DTSI Da 1700

DTSF A 1749

AU DEFINIZIONE CULTURALE

ATB AMBITO CULTURALE

ATBD Denominazione manifattura bolognese

MT DATI TECNICI

MTC Materia e tecnica legno/ pittura

MTC Materia e tecnica cartapesta/ modellatura/ pittura

MIS MISURE DEL MANUFATTO

MISA Altezza 165

MISL Larghezza 95

CO CONSERVAZIONE

STC STATO DI CONSERVAZIONE

STCC Stato di conservazione buono

DA DATI ANALITICI

DES DESCRIZIONE

DESO Indicazioni sull'oggetto Crocifisso d'uso devozionale, come suggerisce il materiale povero impiegato: la cartapesta. La statuetta del Cristo appare raffigurata col capo riverso all'indietro e i piedi

inchiodati separatamente. Le piaghe del martirio sono rappresentate con molto realismo.

NSC Notizie storico-critiche L'opera proviene dall'antico Ospedale dei Bastardini.

DO FONTI E DOCUMENTI DI RIFERIMENTO

FTA DOCUMENTAZIONE FOTOGRAFICA

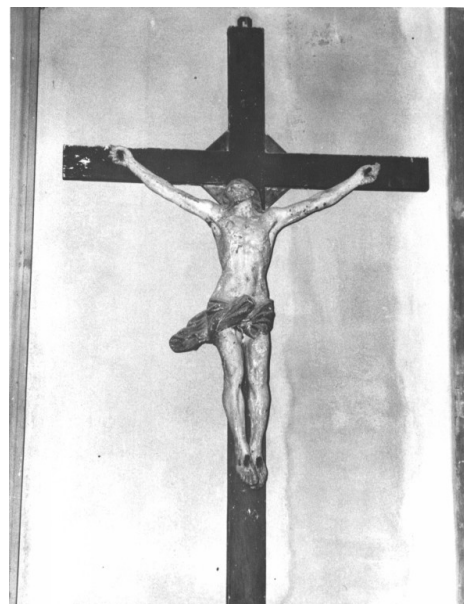
FTAX Genere documentazione allegata



FTAZ Nome file

FTA DOCUMENTAZIONE FOTOGRAFICA

FTAX Genere documentazione esistente



FTAZ Nome file

FTA DOCUMENTAZIONE FOTOGRAFICA

FTAX Genere documentazione esistente

CM COMPILAZIONE

CMP COMPILAZIONE

CMPD Data 1979

CMPN Nome Gottarelli E.

AGG AGGIORNAMENTO - REVISIONE

AGGD Data 2000

AGGN Nome Graziani G.

AGG AGGIORNAMENTO - REVISIONE

AGGD Data 2000

AGGN Nome Mazzoni G.