



ID Samira: 72399
 Tipo scheda: OA
 ID Contenitore: LC-00001
 Località: Bologna
 Contenitore: Città Metropolitana di Bologna
 Numero di catalogo generale: 24800000
 Oggetto: crocifisso processionale
 Soggetto: Cristo crocifisso

CD	CODICI	
TSK	Tipo scheda	OA
NCT	CODICE UNIVOCO	
NCTN	Numero di catalogo generale	24800000
OG	OGGETTO	
OGT	OGGETTO	
OGTD	Oggetto	crocifisso processionale
SGT	SOGGETTO	
SGTI	Soggetto	Cristo crocifisso
LC	LOCALIZZAZIONE GEOGRAFICO-AMMINISTRATIVA	
PVC	LOCALIZZAZIONE GEOGRAFICO-AMMINISTRATIVA	
PVCR	Regione	Emilia-Romagna
PVCP	Provincia	BO
PVCC	Comune	Bologna
PVCL	Località	Bologna
LDC	COLLOCAZIONE SPECIFICA	
LDCN	Contenitore	Città Metropolitana di Bologna
LDCC	Complesso monumentale di appartenenza	Palazzo Malvezzi de' Medici

LDCU Denominazione spazio viabilistico via Zamboni, 13

LDCM Denominazione raccolta Collezione della Provincia di Bologna

UB UBICAZIONE E DATI PATRIMONIALI

INV INVENTARIO DI MUSEO O SOPRINTENDENZA

INVN Numero IPIM 304

DT CRONOLOGIA

DTZ CRONOLOGIA GENERICA

DTZG Secolo sec. XIX

DTZS Frazione di secolo seconda metà

DTS CRONOLOGIA SPECIFICA

DTSI Da 1850

DTSF A 1899

AU DEFINIZIONE CULTURALE

ATB AMBITO CULTURALE

ATBD Denominazione manifattura bolognese

MT DATI TECNICI

MTC Materia e tecnica legno/ intaglio/ pittura/ scultura

MIS MISURE DEL MANUFATTO

MISA Altezza 94

MISL Larghezza 50

CO CONSERVAZIONE

STC STATO DI CONSERVAZIONE

STCC Stato di conservazione buono

DA DATI ANALITICI

DES DESCRIZIONE

DESO Indicazioni sull'oggetto
La statua del Cristo, dipinta in bianco, con perizoma bruno, è inchiodato ad una croce di legno dipinta in nero. All'incrocio dei bracci della croce si staglia un emblema circolare raggiato.

NSC Notizie storico-critiche L'opera proviene dall'antico Ospedale dei Bastardini.

DO FONTI E DOCUMENTI DI RIFERIMENTO

FTA DOCUMENTAZIONE FOTOGRAFICA

FTAX Genere documentazione allegata

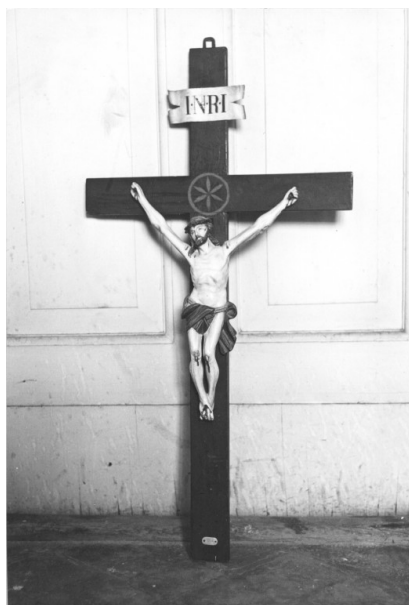
FTAZ Nome file



FTA DOCUMENTAZIONE FOTOGRAFICA

FTAX Genere documentazione esistente

FTAZ Nome file



CM COMPILAZIONE

CMP COMPILAZIONE

CMPD Data 1979

CMPN Nome Gottarelli E.

AGG AGGIORNAMENTO - REVISIONE

AGGD Data 2000

AGGN Nome Graziani G.

AGG AGGIORNAMENTO - REVISIONE

AGGD Data 2000

AGGN Nome Mazzoni G.