



ID Samira: 71806
 Tipo scheda: OA
 ID Contenitore: BO038
 Località: Bologna
 Contenitore: Museo d'Arte Cardinale Giacomo Lercaro
 Numero di catalogo generale: 00000559
 Oggetto: dipinto
 Soggetto: autoritratto
 Autore: Mascellani Norma

CD		CODICI	
TSK	Tipo scheda	OA	
NCT		CODICE UNIVOCO	
NCTN	Numero di catalogo generale	00000559	
OG		OGGETTO	
OGT		OGGETTO	
OGTD	Oggetto	dipinto	
SGT		SOGGETTO	
SGTI	Soggetto	autoritratto	
SGTT	Titolo	Autoritratto	
LC		LOCALIZZAZIONE GEOGRAFICO-AMMINISTRATIVA	
PVC		LOCALIZZAZIONE GEOGRAFICO-AMMINISTRATIVA	
PVCR	Regione	Emilia-Romagna	
PVCP	Provincia	BO	
PVCC	Comune	Bologna	
PVCL	Località	Bologna	
LDC		COLLOCAZIONE SPECIFICA	
LDCN	Contenitore	Museo d'Arte Cardinale Giacomo Lercaro	

LDCU Denominazione spazio viabilistico Via Riva di Reno, 57

LDCM Denominazione raccolta Raccolta Lercaro

DT CRONOLOGIA

DTZ CRONOLOGIA GENERICA

DTZG Secolo sec. XX

DTS CRONOLOGIA SPECIFICA

DTSI Da 1997

DTSF A [1998]

AU DEFINIZIONE CULTURALE

AUT AUTORE

AUTN Autore Mascellani Norma

AUTA Dati anagrafici / estremi cronologici 1909/ 2009

MT DATI TECNICI

MTC Materia e tecnica tela/ applicazione su cartone/ pittura a olio

MIS MISURE DEL MANUFATTO

MISA Altezza 50

MISL Larghezza 39

CO CONSERVAZIONE

STC STATO DI CONSERVAZIONE

STCC Stato di conservazione buono

DA DATI ANALITICI

DES DESCRIZIONE

DESO Indicazioni sull'oggetto
Il dipinto raffigura l'artista ritratta a mezzo busto, leggermente di tre quarti. I capelli grigi sfumati di bianco sono semi-raccolti, ricadendo in parte sulla spalla. Parte del viso, in cui spicca il rosa delle labbra, è in penombra. Il colletto bianco-beige emerge dal verde della veste che quasi si fonde con lo sfondo grigio. A sinistra è presente una campitura grigia con bordo bianco che simula uno spigolo.

ISR ISCRIZIONI

ISRC	Classe di appartenenza	documentaria
ISRP	Posizione	In basso, a destra
ISRI	Trascrizione	Mascellani

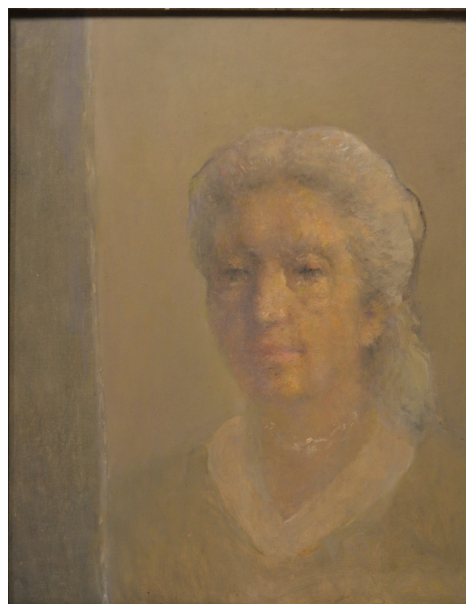
NSC	Notizie storico-critiche	La Raccolta Lercaro conserva un corpus ricchissimo di opere di Norma Mascellani, pervenute attraverso donazioni disposte dall'artista nel 1996 e 1999 (donazione Samorini-Mascellani).
-----	--------------------------	--

DO FONTI E DOCUMENTI DI RIFERIMENTO

FTA DOCUMENTAZIONE FOTOGRAFICA

FTAX	Genere	documentazione allegata
------	--------	-------------------------

FTAZ	Nome file	
------	-----------	--



BIB BIBLIOGRAFIA

BIBX	Genere	bibliografia specifica
BIBD	Anno di edizione	1999
BIBH	Sigla per citazione	00008790
BIBN	V., pp., nn.	p. 125

CM COMPILAZIONE

CMP COMPILAZIONE

CMPD	Data	2005
CMPN	Nome	Francesconi F.

AGG AGGIORNAMENTO - REVISIONE

AGGD	Data	2021
AGGN	Nome	Donnoli C.
AGGR	Referente scientifico	Passerini F.

AN ANNOTAZIONI