



ID Samira: 71609
 Tipo scheda: OA
 ID Contenitore: BO038
 Località: Bologna
 Contenitore: Museo d'Arte Cardinale Giacomo Lercaro
 Numero di catalogo generale: 00000362
 Oggetto: scultura
 Soggetto: giovinetto
 Autore: Pasqualini Enzo

CD		CODICI	
TSK	Tipo scheda	OA	
NCT		CODICE UNIVOCO	
NCTN	Numero di catalogo generale	00000362	
OG		OGGETTO	
OGT		OGGETTO	
OGTD	Oggetto	scultura	
SGT		SOGGETTO	
SGTI	Soggetto	giovinetto	
SGTT	Titolo	Tobiolo	
LC		LOCALIZZAZIONE GEOGRAFICO-AMMINISTRATIVA	
PVC		LOCALIZZAZIONE GEOGRAFICO-AMMINISTRATIVA	
PVCR	Regione	Emilia-Romagna	
PVCP	Provincia	BO	
PVCC	Comune	Bologna	
PVCL	Località	Bologna	
LDC		COLLOCAZIONE SPECIFICA	
LDCN	Contenitore	Museo d'Arte Cardinale Giacomo Lercaro	

LDCU Denominazione spazio viabilistico Via Riva di Reno, 57

LDCM Denominazione raccolta Raccolta Lercaro

DT CRONOLOGIA

DTZ CRONOLOGIA GENERICA

DTZG Secolo sec. XX

DTS CRONOLOGIA SPECIFICA

DTSI Da 1953

DTSF A 1953

AU DEFINIZIONE CULTURALE

AUT AUTORE

AUTN Autore Pasqualini Enzo

AUTA Dati anagrafici / estremi cronologici 1916/ 1998

MT DATI TECNICI

MTC Materia e tecnica bronzo

MIS MISURE DEL MANUFATTO

MISA Altezza 122

MISL Larghezza 51.5

MISP Profondità 35.5

CO CONSERVAZIONE

STC STATO DI CONSERVAZIONE

STCC Stato di conservazione buono

DA DATI ANALITICI

DES DESCRIZIONE

DESO Indicazioni sull'oggetto L'opera raffigura un giovinetto nudo a figura intera, con pesce in mano.

ISR ISCRIZIONI

ISRC Classe di appartenenza documentaria

ISRP Posizione base

ISRI Trascrizione PASQUALINI

NSC Notizie storico-critiche

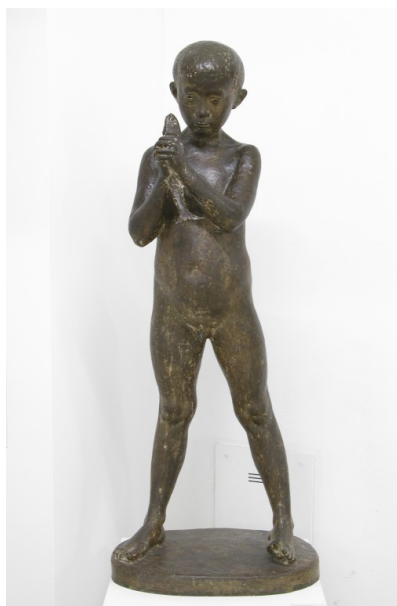
L'opera appartiene alla Raccolta Lercaro, che si formò per volere e impegno del Cardinale Giacomo Lercaro, inizialmente grazie alle donazioni al Cardinale stesso di alcune opere da parte di quattro maestri e professori dell'Accademia di Belle Arti di Bologna (Aldo Borgonzoni, Pompilio Mandelli, Enzo Pasqualini e Ilario Rossi), in occasione del suo ottantesimo compleanno. La raccolta si è poi progressivamente ampliata grazie a donazioni, ora conta 1800 opere, e fu inaugurata nel 1989. Inizialmente ospitata presso la Galleria d'Arte Moderna di Bologna, è dal 2003 presso l'Istituto Veritatis Splendor, nel centro della città. L'opera risale agli anni cinquanta, periodo particolarmente felice dell'artista per la raggiunta maturità plastica ed espressiva, toccata da un senso della materia e da un dinamismo contratto, con una nota di pittoricismo, senso del pathos fra ombra e luce, fra pieno e vuoto.

DO FONTI E DOCUMENTI DI RIFERIMENTO

FTA DOCUMENTAZIONE FOTOGRAFICA

FTAX Genere documentazione allegata

FTAZ Nome file



BIB BIBLIOGRAFIA

BIBX Genere bibliografia di confronto

BIBA Autore Pasquali M.

BIBD Anno di edizione 1992

BIBH Sigla per citazione S08/00008666

BIBN V., pp., nn. pp. 216-217

CM COMPILAZIONE

CMP COMPILAZIONE

CMPD Data 2004

CMPN Nome Francesconi F.

AN ANNOTAZIONI