



ID Samira: 71558
 Tipo scheda: OA
 ID Contenitore: BO038
 Località: Bologna
 Contenitore: Museo d'Arte Cardinale Giacomo Lercaro
 Numero di catalogo generale: 00000311
 Oggetto: scultura
 Soggetto: Susanna
 Autore: Bucci Giannantonio

CD		CODICI	
TSK	Tipo scheda	OA	
NCT		CODICE UNIVOCO	
NCTN	Numero di catalogo generale	00000311	
OG		OGGETTO	
OGT		OGGETTO	
OGTD	Oggetto	scultura	
SGT		SOGGETTO	
SGTI	Soggetto	Susanna	
SGTT	Titolo	Susanna	
LC		LOCALIZZAZIONE GEOGRAFICO-AMMINISTRATIVA	
PVC		LOCALIZZAZIONE GEOGRAFICO-AMMINISTRATIVA	
PVCR	Regione	Emilia-Romagna	
PVCP	Provincia	BO	
PVCC	Comune	Bologna	
PVCL	Località	Bologna	
LDC		COLLOCAZIONE SPECIFICA	
LDCN	Contenitore	Museo d'Arte Cardinale Giacomo Lercaro	

LDCU	Denominazione spazio viabilistico	Via Riva di Reno, 57
------	-----------------------------------	----------------------

LDCM	Denominazione raccolta	Raccolta Lercaro
------	------------------------	------------------

DT CRONOLOGIA

DTZ CRONOLOGIA GENERICA

DTZG	Secolo	sec. XX
------	--------	---------

DTS CRONOLOGIA SPECIFICA

DTSI	Da	1945
------	----	------

DTSF	A	1945
------	---	------

AU DEFINIZIONE CULTURALE

AUT AUTORE

AUTN	Autore	Bucci Giannantonio
------	--------	--------------------

AUTA	Dati anagrafici / estremi cronologici	1925/ 2001
------	---------------------------------------	------------

MT DATI TECNICI

MTC	Materia e tecnica	bronzo
-----	-------------------	--------

MIS MISURE DEL MANUFATTO

MISA	Altezza	31
------	---------	----

MISL	Larghezza	20
------	-----------	----

MISP	Profondità	22
------	------------	----

CO CONSERVAZIONE

STC STATO DI CONSERVAZIONE

STCC	Stato di conservazione	buono
------	------------------------	-------

DA DATI ANALITICI

DES DESCRIZIONE

DESO	Indicazioni sull'oggetto	L'opera raffigura Susanna, nuda, a figura intera, mentre regge sul capo con le mani una brocca.
------	--------------------------	---

ISR ISCRIZIONI

ISRC	Classe di appartenenza	documentaria
------	------------------------	--------------

ISRP Posizione sulla base

ISRI Trascrizione BUCCI

NSC Notizie storico-critiche

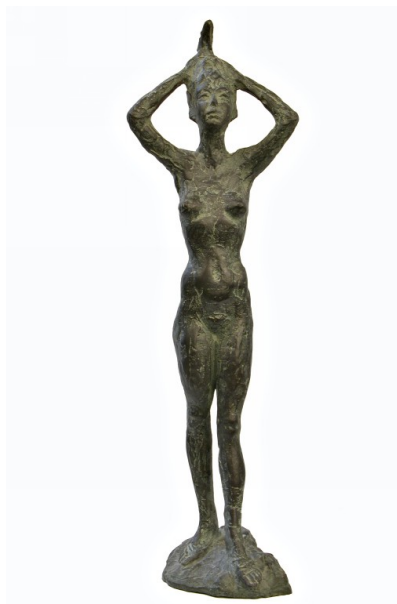
L'opera appartiene alla Raccolta Lercaro, che si formò per volere e impegno del Cardinale Giacomo Lercaro, inizialmente grazie alle donazioni al Cardinale stesso di alcune opere da parte di quattro maestri e professori dell'Accademia di Belle Arti di Bologna (Aldo Borgonzoni, Pompilio Mandelli, Enzo Pasqualini e Ilario Rossi), in occasione del suo ottantesimo compleanno. La raccolta si è poi progressivamente ampliata grazie a donazioni, ora conta 1800 opere, e fu inaugurata nel 1989. Inizialmente ospitata presso la Galleria d'Arte Moderna di Bologna, è dal 2003 presso l'Istituto Veritatis Splendor, nel centro della città.

DO FONTI E DOCUMENTI DI RIFERIMENTO

FTA DOCUMENTAZIONE FOTOGRAFICA

FTAX Genere documentazione allegata

FTAZ Nome file



BIB BIBLIOGRAFIA

BIBX Genere bibliografia di confronto

BIBA Autore Pasquali M.

BIBD Anno di edizione 1992

BIBH Sigla per citazione S08/00008666

CM COMPILAZIONE

CMP COMPILAZIONE

CMPD Data 2004

CMPN Nome Francesconi F.

AN ANNOTAZIONI