



ID Samira: 71512
 Tipo scheda: OA
 ID Contenitore: BO038
 Località: Bologna
 Contenitore: Museo d'Arte Cardinale Giacomo Lercaro
 Numero di catalogo generale: 00000265
 Oggetto: dipinto
 Soggetto: natura morta con conchiglie
 Autore: Tozzi Mario

CD	CODICI	
TSK	Tipo scheda	OA
NCT	CODICE UNIVOCO	
NCTN	Numero di catalogo generale	00000265
OG	OGGETTO	
OGT	OGGETTO	
OGTD	Oggetto	dipinto
SGT	SOGGETTO	
SGTI	Soggetto	natura morta con conchiglie
LC	LOCALIZZAZIONE GEOGRAFICO-AMMINISTRATIVA	
PVC	LOCALIZZAZIONE GEOGRAFICO-AMMINISTRATIVA	
PVCR	Regione	Emilia-Romagna
PVCP	Provincia	BO
PVCC	Comune	Bologna
PVCL	Località	Bologna
LDC	COLLOCAZIONE SPECIFICA	
LDCN	Contenitore	Museo d'Arte Cardinale Giacomo Lercaro
LDCU	Denominazione spazio viabilistico	Via Riva di Reno, 57

LDCM Denominazione raccolta Raccolta Lercaro

DT	CRONOLOGIA	
DTZ	CRONOLOGIA GENERICA	
DTZG	Secolo	sec. XX
DTS	CRONOLOGIA SPECIFICA	
DTSI	Da	1946
DTSF	A	1946
AU	DEFINIZIONE CULTURALE	
AUT	AUTORE	
AUTN	Autore	Tozzi Mario
AUTA	Dati anagrafici / estremi cronologici	1895/ 1978
MT	DATI TECNICI	
MTC	Materia e tecnica	tela/ pittura a olio
MIS	MISURE DEL MANUFATTO	
MISA	Altezza	40
MISL	Larghezza	50
CO	CONSERVAZIONE	
STC	STATO DI CONSERVAZIONE	
STCC	Stato di conservazione	buono
DA	DATI ANALITICI	
DES	DESCRIZIONE	
DESO	Indicazioni sull'oggetto	L'opera raffigura natura morta con conchiglie e fiori, su un'asticella di legno; fondo marino. Nel retro è raffigurata una donna nuda seduta.
NSC	Notizie storico-critiche	L'opera appartiene alla Raccolta Lercaro, che si formò per volere e impegno del Cardinale Giacomo Lercaro, inizialmente grazie alle donazioni al Cardinale stesso di alcune opere da parte di quattro maestri e professori dell'Accademia di Belle Arti di Bologna (Aldo Borgonzoni, Pompilio Mandelli, Enzo Pasqualini e Ilario Rossi), in occasione del suo ottantesimo compleanno. La raccolta si è poi progressivamente ampliata grazie a donazioni, ora conta 1800 opere, e fu inaugurata nel 1989. Inizialmente

ospitata presso la Galleria d'Arte Moderna di Bologna, è dal 2003 presso l'Istituto Veritatis Splendor, nel centro della città.

DO FONTI E DOCUMENTI DI RIFERIMENTO

FTA DOCUMENTAZIONE FOTOGRAFICA

FTAX Genere documentazione allegata

FTAZ Nome file

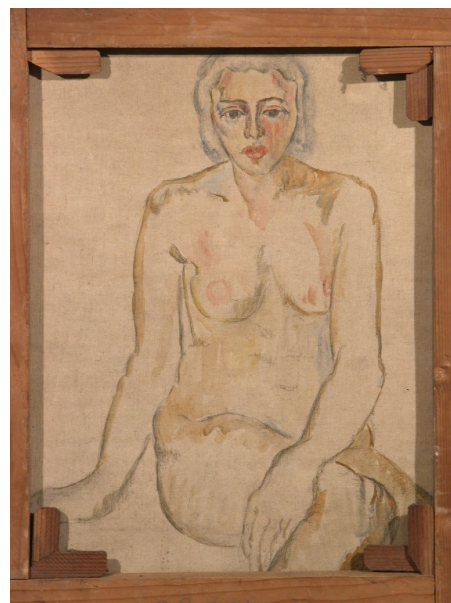


FTA DOCUMENTAZIONE FOTOGRAFICA

FTAX Genere documentazione allegata

FTAT Note retro

FTAZ Nome file



BIB BIBLIOGRAFIA

BIBX Genere bibliografia di confronto

BIBA	Autore	Pasquali M.
BIBD	Anno di edizione	1992
BIBH	Sigla per citazione	S08/00008666

CM COMPILAZIONE

CMP COMPILAZIONE

CMPD	Data	2004
------	------	------

CMPN	Nome	Francesconi F.
------	------	----------------

AN ANNOTAZIONI