



ID Samira: 71499
 Tipo scheda: OA
 ID Contenitore: BO038
 Località: Bologna
 Contenitore: Museo d'Arte Cardinale Giacomo Lercaro
 Numero di catalogo generale: 00000252
 Oggetto: dipinto
 Soggetto: modella
 Autore: Tozzi Mario

CD		CODICI	
TSK	Tipo scheda		OA
NCT		CODICE UNIVOCO	
NCTN	Numero di catalogo generale		00000252
OG		OGGETTO	
OGT		OGGETTO	
OGTD	Oggetto		dipinto
SGT		SOGGETTO	
SGTI	Soggetto		modella
SGTT	Titolo		Interno con modella
LC		LOCALIZZAZIONE GEOGRAFICO-AMMINISTRATIVA	
PVC		LOCALIZZAZIONE GEOGRAFICO-AMMINISTRATIVA	
PVCR	Regione		Emilia-Romagna
PVCP	Provincia		BO
PVCC	Comune		Bologna
PVCL	Località		Bologna
LDC		COLLOCAZIONE SPECIFICA	
LDCN	Contenitore		Museo d'Arte Cardinale Giacomo Lercaro

LDCU Denominazione spazio viabilistico Via Riva di Reno, 57

LDCM Denominazione raccolta Raccolta Lercaro

DT CRONOLOGIA

DTZ CRONOLOGIA GENERICA

DTZG Secolo sec. XX

DTS CRONOLOGIA SPECIFICA

DTSI Da 1945

DTSF A 1945

AU DEFINIZIONE CULTURALE

AUT AUTORE

AUTN Autore Tozzi Mario

AUTA Dati anagrafici / estremi cronologici 1895/ 1978

MT DATI TECNICI

MTC Materia e tecnica tela/ pittura a olio

MIS MISURE DEL MANUFATTO

MISA Altezza 66

MISL Larghezza 47

CO CONSERVAZIONE

STC STATO DI CONSERVAZIONE

STCC Stato di conservazione buono

DA DATI ANALITICI

DES DESCRIZIONE

DESO Indicazioni sull'oggetto L'opera raffigura una modella nuda con un cappello e un drappo rosso sul ventre, in un interno, appoggiata ad una parete dipinta con vari colori.

ISR ISCRIZIONI

ISRC Classe di appartenenza documentaria

ISRP Posizione in basso, a destra

ISRI Trascrizione M. TOZZI

NSC Notizie storico-critiche

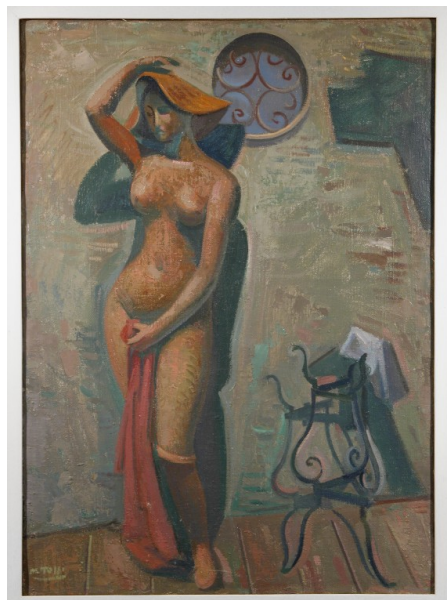
L'opera appartiene alla Raccolta Lercaro, che si formò per volere e impegno del Cardinale Giacomo Lercaro, inizialmente grazie alle donazioni al Cardinale stesso di alcune opere da parte di quattro maestri e professori dell'Accademia di Belle Arti di Bologna (Aldo Borgonzoni, Pompilio Mandelli, Enzo Pasqualini e Ilario Rossi), in occasione del suo ottantesimo compleanno. La raccolta si è poi progressivamente ampliata grazie a donazioni, ora conta 1800 opere, e fu inaugurata nel 1989. Inizialmente ospitata presso la Galleria d'Arte Moderna di Bologna, è dal 2003 presso l'Istituto Veritatis Splendor, nel centro della città.

DO FONTI E DOCUMENTI DI RIFERIMENTO

FTA DOCUMENTAZIONE FOTOGRAFICA

FTAX Genere documentazione allegata

FTAZ Nome file



BIB BIBLIOGRAFIA

BIBX Genere bibliografia di confronto

BIBA Autore Pasquali M.

BIBD Anno di edizione 1992

BIBH Sigla per citazione S08/00008666

BIBN V., pp., nn. pp. 38-39

CM COMPILAZIONE

CMP COMPILAZIONE

CMPD Data 2004

CMPN Nome Francesconi F.

AN ANNOTAZIONI