



ID Samira: 71462  
 Tipo scheda: OA  
 ID Contenitore: BO038  
 Località: Bologna  
 Contenitore: Museo d'Arte Cardinale Giacomo Lercaro  
 Numero di catalogo generale: 00000215  
 Oggetto: scultura  
 Soggetto: donna che beve  
 Autore: Bazzaro Ernesto

CD		CODICI	
TSK	Tipo scheda	OA	
NCT		CODICE UNIVOCO	
NCTN	Numero di catalogo generale	00000215	
OG		OGGETTO	
OGT		OGGETTO	
OGTD	Oggetto	scultura	
SGT		SOGGETTO	
SGTI	Soggetto	donna che beve	
SGTT	Titolo	Donna alla fonte	
LC		LOCALIZZAZIONE GEOGRAFICO-AMMINISTRATIVA	
PVC		LOCALIZZAZIONE GEOGRAFICO-AMMINISTRATIVA	
PVCR	Regione	Emilia-Romagna	
PVCP	Provincia	BO	
PVCC	Comune	Bologna	
PVCL	Località	Bologna	
LDC		COLLOCAZIONE SPECIFICA	
LDCN	Contenitore	Museo d'Arte Cardinale Giacomo Lercaro	

LDCU Denominazione spazio viabilistico Via Riva di Reno, 57

LDCM Denominazione raccolta Raccolta Lercaro

**DT CRONOLOGIA**

**DTZ CRONOLOGIA GENERICA**

DTZG Secolo sec. XX

**DTS CRONOLOGIA SPECIFICA**

DTSI Da 1900

DTSV Validità ca.

DTSF A 1915

DTSL Validità ca.

**AU DEFINIZIONE CULTURALE**

**AUT AUTORE**

AUTN Autore Bazzaro Ernesto

AUTA Dati anagrafici / estremi cronologici 1859/ 1937

**MT DATI TECNICI**

MTC Materia e tecnica bronzo

**MIS MISURE DEL MANUFATTO**

MISA Altezza 59

MISL Larghezza 23

MISP Profondità 23

**CO CONSERVAZIONE**

**STC STATO DI CONSERVAZIONE**

STCC Stato di conservazione buono

**DA DATI ANALITICI**

**DES DESCRIZIONE**

DESO Indicazioni sull'oggetto L'opera raffigura una donna intenta a bere con le mani, piegata, con un piede appoggiato ad una pietra.

NSC      Notizie storico-critiche

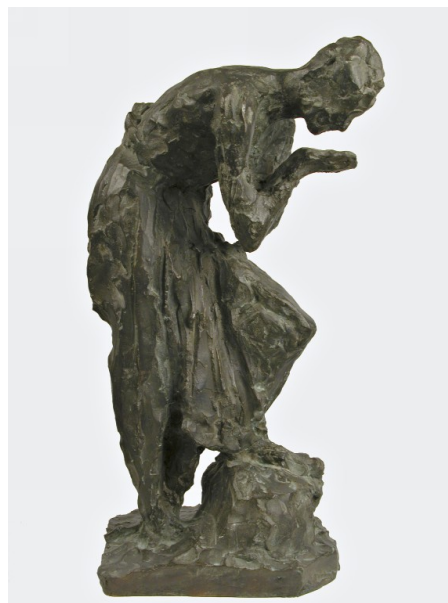
L'opera appartiene alla Raccolta Lercaro, che si formò per volere e impegno del Cardinale Giacomo Lercaro, inizialmente grazie alle donazioni al Cardinale stesso di alcune opere da parte di quattro maestri e professori dell'Accademia di Belle Arti di Bologna (Aldo Borgonzoni, Pompilio Mandelli, Enzo Pasqualini e Ilario Rossi), in occasione del suo ottantesimo compleanno. La raccolta si è poi progressivamente ampliata grazie a donazioni, ora conta 1800 opere, e fu inaugurata nel 1989. Inizialmente ospitata presso la Galleria d'Arte Moderna di Bologna, è dal 2003 presso l'Istituto Veritatis Splendor, nel centro della città.

**DO      FONTI E DOCUMENTI DI RIFERIMENTO**

**FTA      DOCUMENTAZIONE FOTOGRAFICA**

FTAX      Genere                              documentazione allegata

FTAZ      Nome file



**BIB      BIBLIOGRAFIA**

BIBX      Genere                              bibliografia di confronto

BIBA      Autore                                      Pasquali M.

BIBD      Anno di edizione                      1992

BIBH      Sigla per citazione                    S08/00008666

**CM      COMPILAZIONE**

**CMP      COMPILAZIONE**

CMPD      Data    2004

CMPN      Nome    Francesconi F.

