



ID Samira: 70562
 Tipo scheda: OA
 ID Contenitore: BO003
 Località: Imola
 Contenitore: Palazzo Tozzoni
 Numero di catalogo generale: 00001244
 Oggetto: dipinto murale
 Soggetto: Profeta
 Autore: Cesi Bartolomeo

CD		CODICI	
TSK	Tipo scheda	OA	
NCT		CODICE UNIVOCO	
NCTN	Numero di catalogo generale	00001244	
OG		OGGETTO	
OGT		OGGETTO	
OGTD	Oggetto	dipinto murale	
SGT		SOGGETTO	
SGTI	Soggetto	Profeta	
LC		LOCALIZZAZIONE GEOGRAFICO-AMMINISTRATIVA	
PVC		LOCALIZZAZIONE GEOGRAFICO-AMMINISTRATIVA	
PVCR	Regione	Emilia-Romagna	
PVCP	Provincia	BO	
PVCC	Comune	Imola	
PVCL	Località	Imola	
LDC		COLLOCAZIONE SPECIFICA	
LDCN	Contenitore	Palazzo Tozzoni	
LDCC	Complesso monumentale di appartenenza	Palazzo Tozzoni	

LDCU Denominazione spazio viabilistico Via Garibaldi, 18

UB UBICAZIONE E DATI PATRIMONIALI

INV INVENTARIO DI MUSEO O SOPRINTENDENZA

INVN Numero 1244

DT CRONOLOGIA

DTZ CRONOLOGIA GENERICA

DTZG Secolo sec. XVII

DTS CRONOLOGIA SPECIFICA

DTSI Da 1603

DTSF A 1603

AU DEFINIZIONE CULTURALE

AUT AUTORE

AUTR Riferimento all'intervento esecutore

AUTN Autore Cesi Bartolomeo

AUTA Dati anagrafici / estremi cronologici 1556/ 1629

MT DATI TECNICI

MTC Materia e tecnica intonaco/ pittura a fresco

MIS MISURE DEL MANUFATTO

MISA Altezza 122

MISL Larghezza 48

CO CONSERVAZIONE

STC STATO DI CONSERVAZIONE

STCC Stato di conservazione buono

DA DATI ANALITICI

NSC Notizie storico-critiche

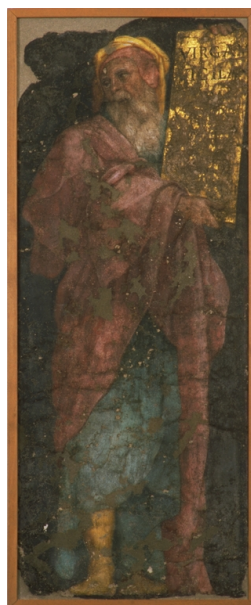
I due affreschi rappresentanti S. Anna e un profeta, che confluirono nella collezione Tozzoni dopo il 1821, anno dell'ultimo inventario che non li cita, costituiscono l'unica testimonianza conosciuta del ciclo affrescato da Bartolomeo Cesi nel 1603 nella cappella delle Laudi della Cattedrale di Imola. Le fonti non riportano una descrizione delle scene che rappresentavano Storie della Vergine e che, presumibilmente, si richiamavano al ciclo di affreschi dipinto da Cesi entro il 1594 in S. Maria dei Bulgari nel palazzo dell'Archiginnasio. Gli affreschi di Imola furono strappati verso il 1774 da Giacomo Succi in occasione del rifacimento della cattedrale per opera di Cosimo Morelli. Durante un soggiorno a Imola nell'estate del 1777 Marcello Oretti vide la Nascita e la Morte della Madonna, due profeti, due lunette, una gloria, un quadro separato con S. Anna, ed altri 11 pezzi, tutti provenienti dalla cattedrale, in casa dello stesso Morelli. Nella stessa collocazione li vide Luigi Lanzi. Come ricostruisce Mazza, gli affreschi poi passarono ai conti Della Volpe e, nel 1824, furono acquistati da Michelangelo Gualandi. E' presumibile che la S. Anna e il Profeta siano passati alla collezione Tozzoni nello stesso 1824. Gli affreschi acquistati da Gualandi risultano dispersi.

DO FONTI E DOCUMENTI DI RIFERIMENTO

FTA DOCUMENTAZIONE FOTOGRAFICA

FTAX Genere documentazione allegata

FTAZ Nome file



FTA DOCUMENTAZIONE FOTOGRAFICA

FTAX Genere documentazione allegata

BIB BIBLIOGRAFIA

BIBX Genere bibliografia specifica

BIBA	Autore	Mazza A.
BIBD	Anno di edizione	1981
BIBH	Sigla per citazione	S08/00001045
BIBN	V., pp., nn.	pp. 20-22

BIB BIBLIOGRAFIA

BIBX	Genere	bibliografia di confronto
BIBA	Autore	Fortunati Pietrantonio V.
BIBD	Anno di edizione	1986
BIBH	Sigla per citazione	00041272
BIBN	V., pp., nn.	pp. 803-844

CM COMPILAZIONE

CMP COMPILAZIONE

CMPD	Data	1998
CMPN	Nome	Sabbatini S.

FUR Funzionario responsabile Maugeri, Vincenza