

ID Samira: 69452
 Tipo scheda: OA
 ID Contenitore: MO035
 Località: Modena
 Contenitore: Galleria Civica - Fondazione Ago Modena
 Fabbriche Culturali
 Numero di catalogo generale: 00174F97
 Oggetto: stampa
 Soggetto: lettere e linee
 Autore: Ferro Luigi

CD	CODICI	
TSK	Tipo scheda	OA
NCT	CODICE UNIVOCO	
NCTN	Numero di catalogo generale	00174F97
OG	OGGETTO	
OGT	OGGETTO	
OGTD	Oggetto	stampa
SGT	SOGGETTO	
SGTI	Soggetto	lettere e linee
LC	LOCALIZZAZIONE GEOGRAFICO-AMMINISTRATIVA	
PVC	LOCALIZZAZIONE GEOGRAFICO-AMMINISTRATIVA	
PVCR	Regione	Emilia-Romagna
PVCP	Provincia	MO
PVCC	Comune	Modena
PVCL	Località	Modena
LDC	COLLOCAZIONE SPECIFICA	
LDCN	Contenitore	Galleria Civica - Fondazione Ago Modena Fabbriche Culturali

LDCC Complesso monumentale di appartenenza Palazzo Santa Margherita

LDCU Denominazione spazio viabilistico Corso Canalgrande, 103

UB UBICAZIONE E DATI PATRIMONIALI

INV INVENTARIO DI MUSEO O SOPRINTENDENZA

INVN Numero 174 F/97

DT CRONOLOGIA

DTZ CRONOLOGIA GENERICA

DTZG Secolo sec. XX

DTS CRONOLOGIA SPECIFICA

DTSI Da 1967

DTSF A 1967

AU DEFINIZIONE CULTURALE

AUT AUTORE

AUTN Autore Ferro Luigi

AUTA Dati anagrafici / estremi cronologici notizie 1967

MT DATI TECNICI

MTC Materia e tecnica carta/ litografia

MIS MISURE DEL MANUFATTO

MISU Unità mm

MISA Altezza 430

MISL Larghezza 352

CO CONSERVAZIONE

STC STATO DI CONSERVAZIONE

STCC Stato di conservazione cattivo

DA DATI ANALITICI

ISR ISCRIZIONI

ISRC Classe di appartenenza documentaria

ISRP Posizione verso

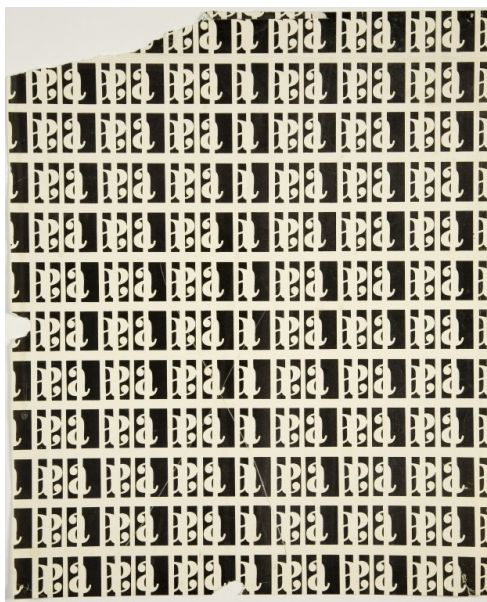
ISRI Trascrizione Luigi Ferro 1967

DO FONTI E DOCUMENTI DI RIFERIMENTO

FTA DOCUMENTAZIONE FOTOGRAFICA

FTAX Genere documentazione allegata

FTAZ Nome file



CM COMPILAZIONE

CMP COMPILAZIONE

CMPD Data 2000

CMPN Nome Roganti G.