



| CD   | CODICI                                   |                  |
|------|--|------------------|
| TSK  | Tipo scheda                              | OA               |
| NCT  | CODICE UNIVOCO                           |                  |
| NCTN | Numero di catalogo generale              | 10003126         |
| OG   | OGGETTO                                  |                  |
| OGT  | OGGETTO                                  |                  |
| OGTD | Oggetto                                  | ventaglio        |
| SGT  | SOGGETTO                                 |                  |
| SGTI | Soggetto                                 | rose e paesaggio |
| LC   | LOCALIZZAZIONE GEOGRAFICO-AMMINISTRATIVA |                  |
| PVC  | LOCALIZZAZIONE GEOGRAFICO-AMMINISTRATIVA |                  |
| PVCP | Provincia                                | MO               |
| PVCC | Comune                                   | Carpi            |
| PVCL | Località                                 | Carpi            |

|      |                                       |                            |
|------|---------------------------------------|----------------------------|
| LDC  | COLLOCAZIONE SPECIFICA                |                            |
| LDCT | Tipologia                             | museo                      |
| LDCN | Contenitore                           | Musei Palazzo dei Pio      |
| LDCC | Complesso monumentale di appartenenza | Palazzo dei Pio            |
| LDCU | Denominazione spazio viabilistico     | Piazza dei Martiri, 68     |
| UB   | UBICAZIONE E DATI PATRIMONIALI        |                            |
| INV  | INVENTARIO DI MUSEO O SOPRINTENDENZA  |                            |
| INVN | Numero                                | C/126                      |
| DT   | CRONOLOGIA                            |                            |
| DTZ  | CRONOLOGIA GENERICA                   |                            |
| DTZG | Secolo                                | sec. XX                    |
| DTS  | CRONOLOGIA SPECIFICA                  |                            |
| DTSI | Da                                    | 1900                       |
| DTSF | A                                     | 1974                       |
| DTSL | Validità                              | ante                       |
| AU   | DEFINIZIONE CULTURALE                 |                            |
| ATB  | AMBITO CULTURALE                      |                            |
| ATBD | Denominazione                         | manifattura giapponese     |
| MT   | DATI TECNICI                          |                            |
| MTC  | Materia e tecnica                     | seta/ pittura              |
| MTC  | Materia e tecnica                     | legno/ intaglio/ laccatura |
| MTC  | Materia e tecnica                     | ottone                     |
| MIS  | MISURE DEL MANUFATTO                  |                            |
| MISA | Altezza                               | 21                         |
| DA   | DATI ANALITICI                        |                            |
| DES  | DESCRIZIONE                           |                            |

|      |                          |  |
|------|--------------------------|--|
| DESO | Indicazioni sull'oggetto | Ventaglio pieghevole con pagina in seta dipinta a rose rosse sulla destra e un paesaggio con fontana nella parte centrale; la montatura è in legno chiaro intagliato, con la stecca di guardia laccata nero. |
|------|--------------------------|--|

|     |                          |   |
|-----|--------------------------|---|
| NSC | Notizie storico-critiche | La tipologia e la scelta decorativa riconduce a manifattura giapponese del XX secolo. |
|-----|--------------------------|---|

|    |                                  |  |
|----|----------------------------------|--|
| DO | FONTI E DOCUMENTI DI RIFERIMENTO |  |
|----|----------------------------------|--|

|     |                            |  |
|-----|----------------------------|--|
| FTA | DOCUMENTAZIONE FOTOGRAFICA |  |
|-----|----------------------------|--|

|      |        |                          |
|------|--------|--------------------------|
| FTAX | Genere | documentazione esistente |
|------|--------|--------------------------|

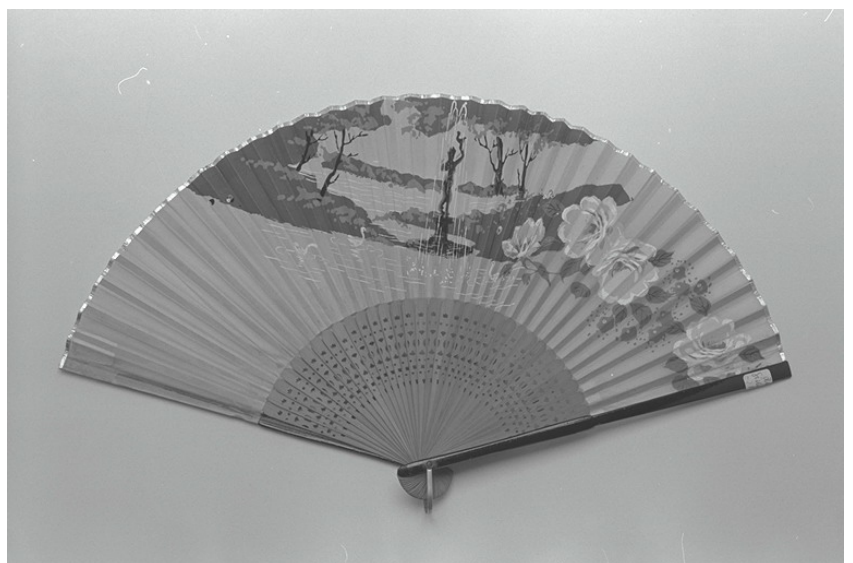
|      |           |  |
|------|-----------|--|
| FTAZ | Nome file |  |
|------|-----------|--|



|     |                            |  |
|-----|----------------------------|--|
| FTA | DOCUMENTAZIONE FOTOGRAFICA |  |
|-----|----------------------------|--|

|      |        |                         |
|------|--------|-------------------------|
| FTAX | Genere | documentazione allegata |
|------|--------|-------------------------|

|      |           |  |
|------|-----------|--|
| FTAZ | Nome file |  |
|------|-----------|--|



|     |              |  |
|-----|--------------|--|
| BIB | BIBLIOGRAFIA |  |
|-----|--------------|--|

|      |                           |   |
|------|---------------------------|---|
| BIBX | Genere                    | bibliografia specifica  |
| BIBD | Anno di edizione          | 1999  |
| BIBH | Sigla per citazione       | S28/00001011  |
| MST  | MOSTRE                    |   |
| MSTT | Titolo                    | Sulle ali della seduzione. Ventagli restaurati del Museo Civico |
| MSTL | Luogo                     | Carpi   |
| MSTD | Data                      | 1999  |
| CM   | COMPILAZIONE              |   |
| CMP  | COMPILAZIONE              |   |
| CMPD | Data                      | 2000  |
| CMPN | Nome                      | Francesconi C.  |
| FUR  | Funzionario responsabile  | Bonilauri, Franco   |
| AGG  | AGGIORNAMENTO - REVISIONE |   |
| AGGD | Data                      | 2016  |
| AGGN | Nome                      | Dieghi, C.  |