



CD	CODICI	
TSK	Tipo scheda	OA
NCT	CODICE UNIVOCO	
NCTN	Numero di catalogo generale	10002137
OG	OGGETTO	
OGT	OGGETTO	
OGTD	Oggetto	targa devozionale
SGT	SOGGETTO	
SGTI	Soggetto	Sant'Antonio Abate
LC	LOCALIZZAZIONE GEOGRAFICO-AMMINISTRATIVA	
PVC	LOCALIZZAZIONE GEOGRAFICO-AMMINISTRATIVA	
PVCP	Provincia	MO
PVCC	Comune	Carpi
PVCL	Località	Carpi

LDC	COLLOCAZIONE SPECIFICA	
LDCT	Tipologia	museo
LDCN	Contenitore	Musei Palazzo dei Pio
LDCC	Complesso monumentale di appartenenza	Palazzo dei Pio
LDCU	Denominazione spazio viabilistico	Piazza dei Martiri, 68
UB	UBICAZIONE E DATI PATRIMONIALI	
INV	INVENTARIO DI MUSEO O SOPRINTENDENZA	
INVN	Numero	B/137
DT	CRONOLOGIA	
DTZ	CRONOLOGIA GENERICA	
DTZG	Secolo	sec. XIX
DTS	CRONOLOGIA SPECIFICA	
DTSI	Da	1800
DTSF	A	1899
AU	DEFINIZIONE CULTURALE	
ATB	AMBITO CULTURALE	
ATBD	Denominazione	manifattura sassuolese
ATB	AMBITO CULTURALE	
MT	DATI TECNICI	
MTC	Materia e tecnica	terracotta a rilievo
MTC	Materia e tecnica	terracotta dipinta
MTC	Materia e tecnica	terracotta smaltata
MIS	MISURE DEL MANUFATTO	
MISA	Altezza	35.5
MISL	Larghezza	25.5
DA	DATI ANALITICI	
DES	DESCRIZIONE	

DESO	Indicazioni sull'oggetto	Targa a rilievo di forma rettangolare. Pellicola di colore e smalto. Cornice "a marmorizzazione". Sant'Antonio Abate, a figura intera, è rivolto verso sinistra in atto di benedizione. Nella sinistra regge la crozza con la campanella, e a sinistra è accompagnato dal maiale. Colori: bianco, nero, verde, bruno.
------	--------------------------	---

NSC	Notizie storico-critiche	Si tratta di una delle numerose targhe devozionali raffiguranti il santo protettore delle campagne, di produzione sassuolese del XIX secolo. Nelle collezioni civiche si conservano altri simili esemplari, in particolare rimandiamo a quelli inventariati con n. B/863 e B/2071.
-----	--------------------------	--

DO	FONTI E DOCUMENTI DI RIFERIMENTO
----	----------------------------------

FTA	DOCUMENTAZIONE FOTOGRAFICA
-----	----------------------------

FTAX	Genere	documentazione esistente
------	--------	--------------------------

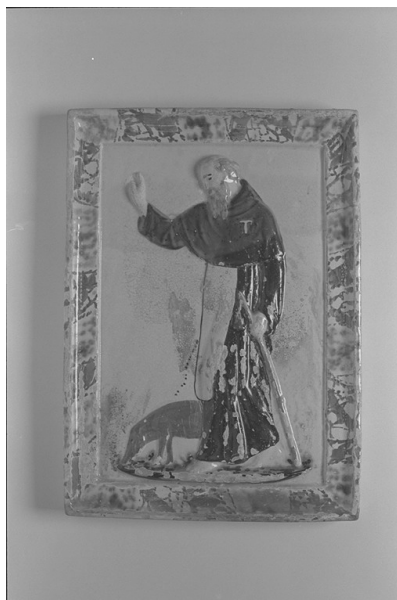
FTAZ	Nome file
------	-----------



FTA	DOCUMENTAZIONE FOTOGRAFICA
-----	----------------------------

FTAX	Genere	documentazione esistente
------	--------	--------------------------

FTAZ Nome file



BIB	BIBLIOGRAFIA
-----	--------------

BIBX	Genere	bibliografia di confronto
BIBA	Autore	Cecchetti M.
BIBD	Anno di edizione	1984
BIBH	Sigla per citazione	R08/01001010
BIBN	V., pp., nn.	p. 216
BIBI	V., tavv., figg.	fig. 83

CM	COMPILAZIONE
----	--------------

CMP	COMPILAZIONE
-----	--------------

CMPD	Data	2000
CMPN	Nome	Francesconi C.

FUR	Funzionario responsabile	Bonilauri, Franco
-----	--------------------------	-------------------