

| CD | CODICI | |
|------|--|-----------------|
| TSK | Tipo scheda | OA |
| NCT | CODICE UNIVOCO | |
| NCTN | Numero di catalogo generale | 10001316 |
| OG | OGGETTO | |
| OGT | OGGETTO | |
| OGTD | Oggetto | dipinto |
| SGT | SOGGETTO | |
| SGTI | Soggetto | ritratto d'uomo |
| LC | LOCALIZZAZIONE GEOGRAFICO-AMMINISTRATIVA | |
| PVC | LOCALIZZAZIONE GEOGRAFICO-AMMINISTRATIVA | |
| PVCP | Provincia | MO |
| PVCC | Comune | Carpi |
| PVCL | Località | Carpi |

| LDC | COLLOCAZIONE SPECIFICA | |
|------|---------------------------------------|--|
| LDCT | Tipologia | museo |
| LDCN | Contenitore | Musei Palazzo dei Pio |
| LDCC | Complesso monumentale di appartenenza | Palazzo dei Pio |
| LDCU | Denominazione spazio viabilistico | Piazza dei Martiri, 68 |
| UB | UBICAZIONE E DATI PATRIMONIALI | |
| INV | INVENTARIO DI MUSEO O SOPRINTENDENZA | |
| INVN | Numero | A/ 316 |
| DT | CRONOLOGIA | |
| DTZ | CRONOLOGIA GENERICA | |
| DTZG | Secolo | sec. XVI |
| DTZS | Frazione di secolo | prima metà |
| DTS | CRONOLOGIA SPECIFICA | |
| DTSI | Da | 1500 |
| DTSF | A | 1549 |
| AU | DEFINIZIONE CULTURALE | |
| ATB | AMBITO CULTURALE | |
| ATBD | Denominazione | ambito lombardo |
| MT | DATI TECNICI | |
| MTC | Materia e tecnica | pergamena/ pittura a olio |
| MIS | MISURE DEL MANUFATTO | |
| MISA | Altezza | 26 |
| MISL | Larghezza | 18 |
| DA | DATI ANALITICI | |
| DES | DESCRIZIONE | |
| DESO | Indicazioni sull'oggetto | Dipinto a olio realizzato su pergamena "riciclata" che mostra sul retro annotazioni in corsivo di numeri e spese ormai illegibili, probabilmente anteriori al XVI secolo. La pergamena è stata ritagliata a filo lungo i contorni del volto, |

una testa d'uomo rivolta verso sinistra, il capo calvo, lo sguardo ribassato, la bocca semiaperta.

NSC

Notizie storico-critiche

Particolarmente interessante questo frammento di pergamena dipinta, resa quasi a monocromo nei toni del nocciola e del grigio. Proviene dalla collezione di don Ettore Tirelli che la dona al Museo Civico nel 1914. Restaurata nel 1975, è attribuita subito dopo da Alfonso Garuti a pittore di scuola lombarda della prima metà del XVI secolo (A. Garuti, 1976, pp. 34-35). Effettivamente, l'attenzione per l'espressività del personaggio e la resa epidermica del volto sembrerebbero collegarsi agli studi fisionomici condotti dagli artisti della cerchia leonardesca tra la fine del Quattrocento e i primi del Cinquecento.

DO FONTI E DOCUMENTI DI RIFERIMENTO

FTA

DOCUMENTAZIONE FOTOGRAFICA

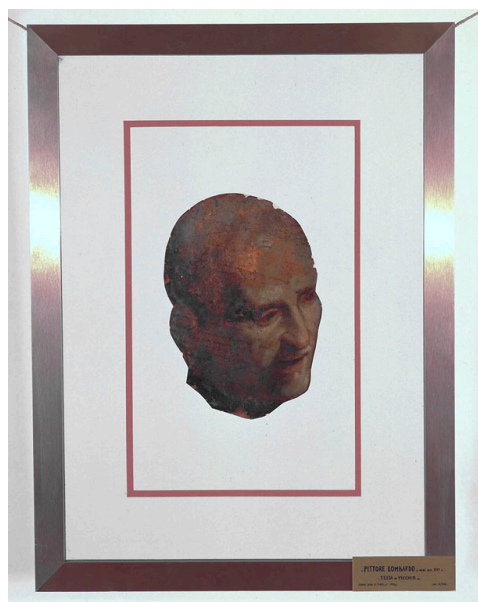
FTAX

Genere

documentazione esistente

FTAZ

Nome file



BIB

BIBLIOGRAFIA

BIBX

Genere

bibliografia specifica

BIBA

Autore

Garuti A.

BIBD

Anno di edizione

1976

BIBH

Sigla per citazione

S28/00000678

BIBN

V., pp., nn.

pp. 34-35

BIB

BIBLIOGRAFIA

BIBX

Genere

bibliografia specifica

| | | |
|------|---------------------|--------------|
| BIBA | Autore | Garuti A. |
| BIBD | Anno di edizione | 1990 |
| BIBH | Sigla per citazione | S28/00000545 |
| BIBN | V., pp., nn. | pp. 35-36 |

BIB BIBLIOGRAFIA

| | | |
|------|---------------------|------------------------|
| BIBX | Genere | bibliografia specifica |
| BIBD | Anno di edizione | 2014 |
| BIBH | Sigla per citazione | 00041807 |
| BIBN | V., pp., nn. | pp. 23-25 |

MST MOSTRE

| | | |
|------|--------|---|
| MSTT | Titolo | Mostra opere restaurate del Museo Civico di Carpi |
| MSTL | Luogo | Carpi |
| MSTD | Data | 1976 |

CM COMPILAZIONE

CMP COMPILAZIONE

| | | |
|------|------|----------------|
| CMPD | Data | 1999 |
| CMPN | Nome | Francesconi C. |

FUR Funzionario responsabile Maugeri, Vincenza

AGG AGGIORNAMENTO - REVISIONE

| | | |
|------|------|------------|
| AGGD | Data | 2016 |
| AGGN | Nome | Dieghi, C. |