

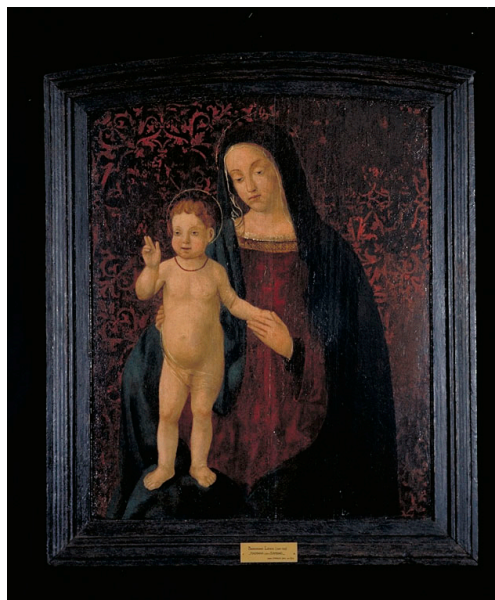


CD	CODICI	
TSK	Tipo scheda	OA
NCT	CODICE UNIVOCO	
NCTN	Numero di catalogo generale	10001141
OG	OGGETTO	
OGT	OGGETTO	
OGTD	Oggetto	dipinto
SGT	SOGGETTO	
SGTI	Soggetto	Madonna con Bambino
SGTT	Titolo	Madonna con Bambino
LC	LOCALIZZAZIONE GEOGRAFICO-AMMINISTRATIVA	
PVC	LOCALIZZAZIONE GEOGRAFICO-AMMINISTRATIVA	
PVCP	Provincia	MO
PVCC	Comune	Carpi

PVCL	Località	Carpi
LDC	COLLOCAZIONE SPECIFICA	
LDCT	Tipologia	museo
LDCN	Contenitore	Musei Palazzo dei Pio
LDCC	Complesso monumentale di appartenenza	Palazzo dei Pio
LDCU	Denominazione spazio viabilistico	Piazza dei Martiri, 68
UB	UBICAZIONE E DATI PATRIMONIALI	
INV	INVENTARIO DI MUSEO O SOPRINTENDENZA	
INVN	Numero	A/ 141
DT	CRONOLOGIA	
DTZ	CRONOLOGIA GENERICA	
DTZG	Secolo	sec. XVI
DTS	CRONOLOGIA SPECIFICA	
DTSI	Da	1510
DTSV	Validità	ca.
DTSF	A	1520
DTSL	Validità	ca.
AU	DEFINIZIONE CULTURALE	
AUT	AUTORE	
AUTN	Autore	Loschi Bernardino
AUTA	Dati anagrafici / estremi cronologici	1460 ca./ 1540
AUTH	Sigla per citazione	S28/00000436
MT	DATI TECNICI	
MTC	Materia e tecnica	tavola/ pittura a tempera
MIS	MISURE DEL MANUFATTO	
MISA	Altezza	108

DA	DATI ANALITICI	
DES	DESCRIZIONE	
DESO	Indicazioni sull'oggetto	<p>Il dipinto è realizzato su due tavole lignee unite, sul retro, da farfalle e traverse metalliche orizzontali; una cornice originale in legno dipinto si sovrappone alla tavola dipinta. La tavola presenta una pellicola pittorica talvolta priva di colore, integrato da recenti restauri. La rappresentazione si compone semplicemente della figura a mezzo busto della Madonna che sorregge sulla sua destra il Bambino in atto benedicente. La Vergine indossa un abito rosso, il cui tessuto simula un velluto cesellato, con passamaneria dorata e pizzo nello scollo, e un mantello verde scuro che la copre anche il capo; un velo trasparente le incornicia il volto. Il Bambino, tenuto dalla Madre sul ginocchio destro, è coperto appena da un sottilissimo velo trasparente e porta il vezzo di corallo, simbolo della futura passione. In entrambe le figure è appena accennata l'aureola, quasi un filo dorato. Il fondo è uniforme ma particolarmente ricco nella decorazione: infatti è lavorato a imitazione di un broccato di seta con motivi a griccia, tipicamente cinquecenteschi.</p>
NSC	Notizie storico-critiche	<p>La tavola proviene dalla collezione di Pietro Foresti, ma non se ne conoscono né data né destinazione. Menzionata solo in questo secolo e sempre appartenente a Bernardino Loschi, è pubblicata e analizzata da Alfonso Garuti dopo il restauro del 1976 : secondo il critico, l'opera ricalcherebbe schemi veneti quattrocenteschi e tipologie bolognesi e ferraresi (A. Garuti, 1990, p. 31), e la particolarità del fondo, trattato come un drappo serico, si collegherebbe ad un'altra opera del Loschi, l' Annunciazione in S. Nicolò di Carpi, datata 1528. La tavola potrebbe quindi appartenere agli anni avanzati dell'attività dell'artista: Morena Leporati ha addirittura avanzato l'ipotesi che il lavoro si possa collocare negli anni intercorsi tra la realizzazione della Madonna con Bambino e santi della Galleria Estense di Modena del 1515 e quella della Madonna con Bambino e santi, del 1520, ora al Museo civico di Carpi, per motivi supportati da considerazioni di ordine stilistico (M. Leporati, Bernardino Loschi e Giovanni del sega a Carpi: La pittura rinascimentale alla corte di Alberto Pio, tesi di laurea, Univ. di Bologna, anno acc. 1990-91, relatore prof. Vera Fortunati, p. 261).</p>
DO	FONTI E DOCUMENTI DI RIFERIMENTO	
FTA	DOCUMENTAZIONE FOTOGRAFICA	
FTAX	Genere	documentazione esistente

FTAZ Nome file



FTA	DOCUMENTAZIONE FOTOGRAFICA
-----	----------------------------

FTAX	Genere	documentazione esistente
------	--------	--------------------------

BIB	BIBLIOGRAFIA
-----	--------------

BIBX	Genere	bibliografia specifica
------	--------	------------------------

BIBA	Autore	Foresti P.
------	--------	------------

BIBD	Anno di edizione	1912
------	------------------	------

BIBH	Sigla per citazione	S28/00000497
------	---------------------	--------------

BIBN	V., pp., nn.	p. 10
------	--------------	-------

BIB	BIBLIOGRAFIA
-----	--------------

BIBX	Genere	bibliografia specifica
------	--------	------------------------

BIBA	Autore	Nannini M. C.
------	--------	---------------

BIBD	Anno di edizione	1953
------	------------------	------

BIBH	Sigla per citazione	S28/00000500
------	---------------------	--------------

BIBN	V., pp., nn.	p. 9
------	--------------	------

BIB	BIBLIOGRAFIA
-----	--------------

BIBX	Genere	bibliografia specifica
------	--------	------------------------

BIBA	Autore	Garuti A.
------	--------	-----------

BIBD	Anno di edizione	1978
BIBH	Sigla per citazione	S28/00000679
BIBN	V., pp., nn.	p. 7

BIB BIBLIOGRAFIA

BIBX	Genere	bibliografia specifica
BIBA	Autore	Garuti A.
BIBD	Anno di edizione	1990
BIBH	Sigla per citazione	S28/00000545
BIBN	V., pp., nn.	pp. 31 e 33

BIB BIBLIOGRAFIA

BIBX	Genere	bibliografia di confronto
BIBA	Autore	Leporati M.
BIBD	Anno di edizione	1990-1991
BIBH	Sigla per citazione	00042810

BIB BIBLIOGRAFIA

BIBX	Genere	bibliografia specifica
BIBD	Anno di edizione	2004
BIBH	Sigla per citazione	00042801
BIBN	V., pp., nn.	pp. 50-51

MST MOSTRE

MSTT	Titolo	Mostra dei restauri e delle nuove acquisizioni del Museo Civico
MSTL	Luogo	Carpi
MSTD	Data	1978

MST MOSTRE

MSTT	Titolo	Alle origini del Museo 1914-2004. La donazione Foresti nella collezione di Carpi
------	--------	--

MSTL Luogo Carpi

MSTD Data 2004

CM COMPILAZIONE

CMP COMPILAZIONE

CMPD Data 1999

CMPN Nome Francesconi C.

FUR Funzionario responsabile Maugeri, Vincenza

AGG AGGIORNAMENTO - REVISIONE

AGGD Data 2016

AGGN Nome Dieghi, C.