

CD	CODICI	
TSK	Tipo scheda	OA
NCT	CODICE UNIVOCO	
NCTN	Numero di catalogo generale	10001129
OG	OGGETTO	
OGT	OGGETTO	
OGTD	Oggetto	dipinto
SGT	SOGGETTO	
SGTI	Soggetto	Cristo
LC	LOCALIZZAZIONE GEOGRAFICO-AMMINISTRATIVA	
PVC	LOCALIZZAZIONE GEOGRAFICO-AMMINISTRATIVA	
PVCP	Provincia	MO
PVCC	Comune	Carpi
PVCL	Località	Carpi

LDC	COLLOCAZIONE SPECIFICA	
LDCT	Tipologia	museo
LDCN	Contenitore	Musei Palazzo dei Pio
LDCC	Complesso monumentale di appartenenza	Palazzo dei Pio
LDCU	Denominazione spazio viabilistico	Piazza dei Martiri, 68
UB	UBICAZIONE E DATI PATRIMONIALI	
INV	INVENTARIO DI MUSEO O SOPRINTENDENZA	
INVN	Numero	A/ 129
DT	CRONOLOGIA	
DTZ	CRONOLOGIA GENERICA	
DTZG	Secolo	sec. XIX
DTZS	Frazione di secolo	seconda metà
DTS	CRONOLOGIA SPECIFICA	
DTSI	Da	1880
DTSV	Validità	ca.
DTSF	A	1880
DTSL	Validità	ca.
AU	DEFINIZIONE CULTURALE	
AUT	AUTORE	
AUTN	Autore	Muzzioli Giovanni
AUTA	Dati anagrafici / estremi cronologici	1854/ 1894
AUTH	Sigla per citazione	S28/00000597
MT	DATI TECNICI	
MTC	Materia e tecnica	tela/ pittura a olio
MIS	MISURE DEL MANUFATTO	
MISA	Altezza	52.50

DA	DATI ANALITICI
DES	DESCRIZIONE

DESO Indicazioni sull'oggetto La figura di Cristo è vista lateralmente e rivolta a destra. Indossa una tunica di colore azzurro intenso e tiene la mano sinistra protesa in avanti. Sul terreno, di colore ocre, si staglia l'ombra della figura in grigio; il fondo è uniforme, bianco e luminoso.

ISR	ISCRIZIONI
-----	------------

ISRC Classe di appartenenza documentaria

ISRP Posizione in basso a sinistra

ISRI Trascrizione G. M.

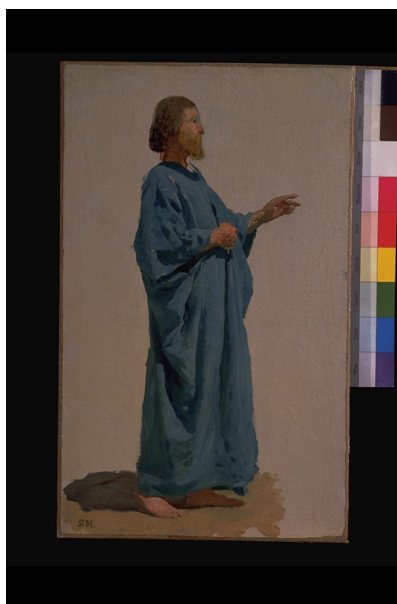
NSC Notizie storico-critiche La tela, di modeste dimensioni, è firmata dal pittore modenese Giovanni Muzzioli (1854/1894), che realizza qui un bozzetto preparatorio per la figura di Cristo nel grande dipinto della Maddalena, realizzato nel 1880 (A. Garuti, 1976, p. 159). La composizione esprime notevole immediatezza, nella rappresentazione della figura colta in movimento e nella bicromia del bianco e dell'azzurro. L'opera entra nelle collezioni del Museo Civico nel 1918, dopo essere appartenuta al collezionista carpigiano Pietro Foresti.

DO	FONTI E DOCUMENTI DI RIFERIMENTO
----	----------------------------------

FTA	DOCUMENTAZIONE FOTOGRAFICA
-----	----------------------------

FTAX Genere documentazione esistente

FTAZ Nome file



FTA	DOCUMENTAZIONE FOTOGRAFICA	
-----	----------------------------	--

FTAX	Genere	documentazione esistente
------	--------	--------------------------

BIB	BIBLIOGRAFIA	
-----	--------------	--

BIBX	Genere	bibliografia specifica
------	--------	------------------------

BIBA	Autore	Garuti A.
------	--------	-----------

BIBD	Anno di edizione	1976
------	------------------	------

BIBH	Sigla per citazione	S28/00000678
------	---------------------	--------------

BIBN	V., pp., nn.	pp. 158-159
------	--------------	-------------

BIB	BIBLIOGRAFIA	
-----	--------------	--

BIBX	Genere	bibliografia specifica
------	--------	------------------------

BIBA	Autore	Garuti A.
------	--------	-----------

BIBD	Anno di edizione	1990
------	------------------	------

BIBH	Sigla per citazione	S28/00000545
------	---------------------	--------------

BIBN	V., pp., nn.	p. 113
------	--------------	--------

BIB	BIBLIOGRAFIA	
-----	--------------	--

BIBX	Genere	bibliografia specifica
------	--------	------------------------

BIBD	Anno di edizione	2004
------	------------------	------

BIBH	Sigla per citazione	00042801
------	---------------------	----------

BIBN	V., pp., nn.	p. 65
------	--------------	-------

BIB	BIBLIOGRAFIA	
-----	--------------	--

BIBX	Genere	bibliografia di confronto
------	--------	---------------------------

BIBD	Anno di edizione	2009
------	------------------	------

BIBH	Sigla per citazione	00042832
------	---------------------	----------

MST	MOSTRE	
-----	--------	--

MSTT	Titolo	Mostra opere d'arte restaurate del Museo Civico di Carpi
------	--------	--

MSTL	Luogo	Carpi
------	-------	-------

MSTD	Data	1976
MST	MOSTRE	
MSTT	Titolo	Alle origini del Museo 1914-2004. La donazione Foresti nella collezione di Carpi
MSTL	Luogo	Carpi
MSTD	Data	2004
CM	COMPILAZIONE	
CMP	COMPILAZIONE	
CMPD	Data	1999
CMPN	Nome	Francesconi C.
FUR	Funzionario responsabile	Maugeri, Vincenza
AGG	AGGIORNAMENTO - REVISIONE	
AGGD	Data	2016
AGGN	Nome	Dieghi, C.