



ID Samira: 68599  
 Tipo scheda: OA  
 ID Contenitore: MO063  
 Località: Carpi  
 Contenitore: Musei Palazzo dei Pio  
 Numero di catalogo generale: 10000922  
 Oggetto: dipinto  
 Soggetto: Santa Maria Maddalena penitente  
 Autore: Massari Lucio

CD	CODICI	
TSK	Tipo scheda	OA
NCT	CODICE UNIVOCO	
NCTN	Numero di catalogo generale	10000922
OG	OGGETTO	
OGT	OGGETTO	
OGTD	Oggetto	dipinto
SGT	SOGGETTO	
SGTI	Soggetto	Santa Maria Maddalena penitente
LC	LOCALIZZAZIONE GEOGRAFICO-AMMINISTRATIVA	
PVC	LOCALIZZAZIONE GEOGRAFICO-AMMINISTRATIVA	
PVCR	Regione	Emilia-Romagna
PVCP	Provincia	MO
PVCC	Comune	Carpi
PVCL	Località	Carpi
LDC	COLLOCAZIONE SPECIFICA	
LDCN	Contenitore	Musei Palazzo dei Pio
LDCC	Complesso monumentale di appartenenza	Palazzo dei Pio

LDCU Denominazione spazio viabilistico Piazza dei Martiri, 68

LDCM Denominazione raccolta Palazzo dei Pio

**UB UBICAZIONE E DATI PATRIMONIALI**

**INV INVENTARIO DI MUSEO O SOPRINTENDENZA**

INVN Numero 22 dep.

**DT CRONOLOGIA**

**DTZ CRONOLOGIA GENERICA**

DTZG Secolo sec. XVII

**DTS CRONOLOGIA SPECIFICA**

DTSI Da 1620

DTSV Validità ca.

DTSF A 1620

DTSL Validità ca.

**AU DEFINIZIONE CULTURALE**

**AUT AUTORE**

AUTN Autore Massari Lucio

AUTA Dati anagrafici / estremi cronologici 1569/ 1633

**MT DATI TECNICI**

MTC Materia e tecnica tela/ pittura a olio

**MIS MISURE DEL MANUFATTO**

MISA Altezza 227

MISL Larghezza 145

**CO CONSERVAZIONE**

**STC STATO DI CONSERVAZIONE**

STCC Stato di conservazione buono

**DA DATI ANALITICI**

**DES DESCRIZIONE**

DESO      Indicazioni sull'oggetto

Tela di grandi dimensioni, dipinta con denso impasto pittorico; è visibile una crettatura di andamento reticolato irregolare. La tela è inquadrata da una cornice originale in legno intagliato e dorato. In primo piano, al centro della scena, siede all'ombra di una grotta la figura femminile di Maddalena, dai rossi capelli sciolti sulle spalle, coperta da un drappo cangiante nei toni dell'indaco: è in atteggiamento penitente, con le mani al petto e i segni del Crocifisso e del teschio accanto a lei. Lo sguardo è rivolto al cielo, dove su bianche nuvole si sta svolgendo un concerto di angeli che suonano svariati strumenti. Sulla sinistra, la scena fa spazio ad un aperto paesaggio collinare, dai toni luminosi, a contrasto con la zona buia dove è adagiata Maddalena.

NSC      Notizie storico-critiche

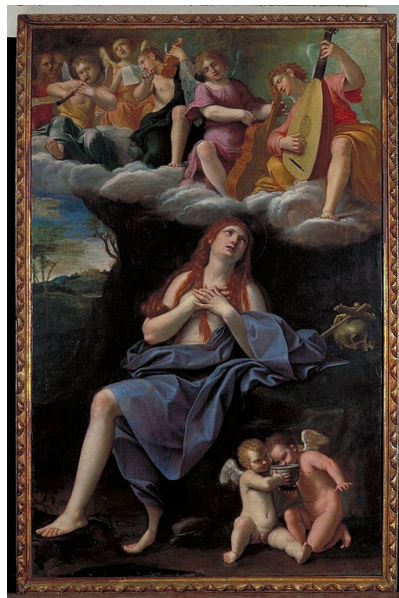
Purtroppo pochi sono i dati documentari certi sullo splendido dipinto, ritenuto di autore ignoto per lungo tempo, che proviene dalla Collegiata di Mirandola: secondo alcune fonti, era stato trasportato qui nel 1809 da Modena, dove si trovava presso il convento di Santa Maria Maddalena, per sostituire la pala eseguita nel 1604 da Bartolomeo Cesi con il medesimo soggetto (P. Papotti, 1857, p. 20 e F. Ceretti, 1889, pp.53-54). Dal 1937, in seguito al restauro cui fu sottoposta la Collegiata di Mirandola, il dipinto è in custodia presso il Museo Civico di Carpi. L'attribuzione a Lucio Massari è stata proposta da Alfonso Garuti che ha pubblicato l'opera dopo i restauri eseguiti nel 1976, ricostruendone i numerosi spostamenti (A. Garuti, 1976, pp.63-65). Alessandra Bellini (A. Bellini, 1979-80, pp. 138, 240) propone una datazione sul finire del secondo decennio del '600, accolta anche da Daniele Benati: il Massari a queste date dimostra di aver raccolto la lezione di Guido Reni, trasformando l'astrazione metafisica di quest'ultimo in "malinconica e sospirata meditazione sul sacro" (D. Benati, 1986, p.154).

DO      FONTI E DOCUMENTI DI RIFERIMENTO

FTA      DOCUMENTAZIONE FOTOGRAFICA

FTAX      Genere      documentazione esistente

FTAZ Nome file



**FTA DOCUMENTAZIONE FOTOGRAFICA**

FTAX Genere documentazione esistente

**BIB BIBLIOGRAFIA**

BIBX Genere bibliografia specifica

BIBA Autore Garuti A.

BIBD Anno di edizione 1976

BIBH Sigla per citazione S28/00000678

BIBN V., pp., nn. pp. 63-65

**BIB BIBLIOGRAFIA**

BIBX Genere bibliografia specifica

BIBA Autore Garuti A.

BIBD Anno di edizione 1990

BIBH Sigla per citazione S28/00000545

BIBN V., pp., nn. pp. 45-46

**BIB BIBLIOGRAFIA**

BIBX Genere bibliografia specifica

BIBD Anno di edizione 2001

BIBH Sigla per citazione 00042817

BIBN V., pp., nn. p. 9

**BIB BIBLIOGRAFIA**

BIBX Genere bibliografia specifica

BIBA Autore Garuti A./ Ghizzoni M.

BIBD Anno di edizione 2004

BIBH Sigla per citazione 00042804

BIBN V., pp., nn. p. 146

**BIB BIBLIOGRAFIA**

BIBX Genere bibliografia specifica

BIBD Anno di edizione 2010

BIBH Sigla per citazione 00042805

BIBN V., pp., nn. pp. 102-103

**MST MOSTRE**

MSTT Titolo Mostra opere restaurate del Museo Civico di Carpi

MSTL Luogo Carpi

MSTD Data 1976

**MST MOSTRE**

MSTT Titolo Ascesi. Discipline dell'anima e del corpo nell'immaginario pittorico

MSTL Luogo Carpi

MSTD Data 2001

**MST MOSTRE**

MSTT Titolo Rare pitture. Ludovico Carracci, Guercino e l'arte nel Seicento a Carpi

MSTL Luogo Carpi

MSTD Data 2010

CM	COMPILAZIONE	
CMP	COMPILAZIONE	
CMPD	Data	1999
CMPN	Nome	Francesconi C.
FUR	Funzionario responsabile	Maugeri, Vincenza
AGG	AGGIORNAMENTO - REVISIONE	
AGGD	Data	2016
AGGN	Nome	Dieghi, C.
AN	ANNOTAZIONI	